

Zeitschrift: SBB Revue = Revue CFF = Swiss federal railways
Herausgeber: Schweizerische Bundesbahnen
Band: 7 (1933)
Heft: 6

Rubrik: Verwaltungsextrazüge zu bedeutend ermässigten Preisen = Trains spéciaux à prix très réduits = Treni speciali a prezzo ridotto

Nutzungsbedingungen

Die ETH-Bibliothek ist die Anbieterin der digitalisierten Zeitschriften. Sie besitzt keine Urheberrechte an den Zeitschriften und ist nicht verantwortlich für deren Inhalte. Die Rechte liegen in der Regel bei den Herausgebern beziehungsweise den externen Rechteinhabern. [Siehe Rechtliche Hinweise.](#)

Conditions d'utilisation

L'ETH Library est le fournisseur des revues numérisées. Elle ne détient aucun droit d'auteur sur les revues et n'est pas responsable de leur contenu. En règle générale, les droits sont détenus par les éditeurs ou les détenteurs de droits externes. [Voir Informations légales.](#)

Terms of use

The ETH Library is the provider of the digitised journals. It does not own any copyrights to the journals and is not responsible for their content. The rights usually lie with the publishers or the external rights holders. [See Legal notice.](#)

Download PDF: 14.03.2025

ETH-Bibliothek Zürich, E-Periodica, <https://www.e-periodica.ch>

Zürich. Bis Ende Juni: Kunsthau: Französische Malerei des 19. Jahrhunderts.
 Bis 25. Juni und 17.—23. Juli: Internationale Tennisturniere.
 Ab 24. Juni: «Züga» Zürcher Gartenbauausstellung.
 24. Juni und 8. Juli: Golfwettspiele.
 28. Juni—11. Juli: Flugausstellung in der Tonhalle.
 Ab 1. Juli: Graphische Sammlung der E. T. H.: Ausstellung: W. L. Lehmann. 1861—1932.
 1.—16. Juli: Hauswirtschaftliche Ausstellung.

2. Juli: Radrennen im Velodrom Orlikon.
 2. Juli: 100 km Gehen.
 8.—9. Juli: Internationale Ruderregatta.
 12., event. 15. Juli: Serenadenkonzert des Winterthurer Streichquartetts.
 16. Juli: Regionale Leichtathletik-Meisterschaften.
 16. Juli: Amateur-Rundstreckenstrassenrennen.
 17.—23. Juli: Internationales Tennisturnier.

Verwaltungsextrazüge

zu bedeutend ermässigten Preisen

Trains spéciaux à prix très réduits — Treni speciali a prezzo ridotto

Anlässlich des in Bern am 1./2. Juli stattfindenden Internationalen Motorradrennens verkehren ab Genf und Zürich Extrazüge zu stark ermässigten Preisen nach Bern und zurück.

2. Juli, 2 juillet: Von Basel, Dornach, Laufen, Delémont, Moutier, Grenchen-Nord, Biel, Lyss, Bern, du Locle-ville, de La Chaux-de-Fonds, de Renan, St-Imier, Sonceboz-Sombeval, de Neuchâtel, nach — à **Bern, Thun, Interlaken, Frutigen, Kandersteg, Goppenstein, Brig.**

Preis für Hin- und Rückfahrt im Extrazug: Basel—Bern **Fr. 7.60**, —Interlaken **Fr. 11.95**, —Brig **Fr. 16.75**.

Prix pour l'aller et le retour par train spécial: La Chaux-de-Fonds—Berne **fr. 5.10**, —Interlaken **fr. 9.50**, —Brigue **fr. 14.65**, Neuchâtel—Berne **fr. 3.55**, —Interlaken **fr. 8.05**, —Brigue **fr. 13.35**.

A l'occasion des courses internationales de motocyclettes qui auront lieu à Berne les 1^{er} et 2^e juillet, des trains spéciaux à prix très réduits seront mis en marche de Genève à Berne et retour.

Von Zürich Hbf., -Wiedikon, -Enge, -Wollishofen, Kilchberg, Thalwil, Horgen-Oberdorf, Zug, Arth-Goldau, Schwyz, Brunnen, Flüelen, nach **Flüelen, Aldorf, Erstfeld, Amsteg, Gurnellen, Wassen, Göschenen, Airolo, Andermatt, Gletsch, Disentis, Airolo** und zurück ab Göschenen oder umgekehrt.

Preis für Hin- und Rückfahrt im Extrazug: Zürich—Göschenen **Fr. 7.65**, —Disentis **Fr. 16.20**.

Von Chur, Landquart, Ragaz, Sargans, Trübbach, Sevelen, Buchs (St. G.), Haag-Gams, Salez-S., Rüthi (St. G.), Oberriet, Altstätten, nach **Rorschach, Heiden, Friedrichshafen, St. Gallen.**

Schweizerische Volksbank

Banque Populaire Suisse

Amriswil Genève
 Basel Glarus
 Bern Kreuzlingen
 Biel Lausanne
 Brugg Locarno
 Delémont Luzern
 Fribourg Montreux



Zürich, mit Wechselstube im Hauptbahnhof

Moutier Schaffhausen
 Payerne Solothurn
 Porrentruy Tramelan
 Saignelégier Uster
 St. Gallen Weinfelden
 St-Imier Wetzikon
 St. Moritz Winterthur
 u. 38 weitere Niederlassungen

Kreditbriefe, Reisechecks, Change

BESORGUNG SÄMTLICHER BANKGESCHÄFTE IM IN- UND AUSLAND

Preis für Hin- und Rückfahrt im Extrazug: Chur—Heiden **Fr. 8.—**; —St. Gallen **Fr. 6.95.**

8,9 juillet: De Genève, Nyon, Morges, Renens, Lausanne, Vevey, Montreux, St-Maurice, Martigny à **Aigle, Bex, St-Maurice, Vernayaz, Martigny, Sion, Sierre, Loèche, Viège, Brigue.**

Prix pour l'aller et le retour par train spécial: Genève—Brigue **fr. 12.95.**

8. Juli: Von Basel, Rheinfelden, Brugg, Baden, von Bern, Burgdorf, Herzogenbuchsee, Langenthal, Olten, Schönenwerd, Aarau, nach **Weesen, Wallenstadt, Flums, Ragaz, Landquart, Davos-Platz, Chur, Arosa, St. Moritz, Pontresina, Näfels-Mollis, Glarus, Schwanden, Nidfurn-Haslen, Luchsingen-H., Linthal.**

Preis für Hinfahrt im Extrazug mit Einzelrückreise innert 10 Tagen: Basel—St. Moritz **Fr. 30.20**; —Linthal **Fr. 13.—**. Bern—St. Moritz **Fr. 32.60**; —Linthal **Fr. 15.95.**

Von Basel, Rheinfelden, Brugg, Baden, von Bern, Burgdorf, Herzogenbuchsee, Langenthal, Olten, Schönenwerd, Aarau, nach **Wil, Gossau, Herisau, Urnäsch, Appenzell, Weissbad, Wasserauen, Gais, Speicher, Trogen, St. Gallen, Rorschach, Heiden, Rheineck, Walzenhausen.**

Preis für Hinfahrt im Extrazug mit Einzelrückreise innert 10 Tagen: Basel—Appenzell **Fr. 16.20**; Bern—Appenzell **Fr. 18.90.**

9. Juli: Von Zürich Hbf., -Wipkingen, Oerlikon, Wallisellen, Dietlikon, Effretikon, Kempthal, Winterthur, nach **Ragaz.**

Rundfahrttaxe **Fr. 9.50.**

Von Zürich Hbf., Altstetten, Schlieren, Dietikon, Baden, Brugg, Aarau, Schönenwerd, Olten, Aargau-Oftringen, Langenthal, Herzogenbuchsee, nach **Bern, Thun, Spiez, Interlaken.**

Preis für Hin- und Rückfahrt im Extrazug Zürich—Interlaken **Fr. 12.65.**

15. Juli: Von Zürich Hbf., -Enge, Thalwil, Wädenswil, Richterswil,

nach **Weesen, Wallenstadt, Flums, Ragaz, Landquart, Davos-Platz, Chur, Arosa, St. Moritz, Pontresina, Näfels-Mollis, Glarus, Schwanden, Nidfurn, Luchsingen, Linthal.**

Preis für Hinfahrt im Extrazug mit Einzelrückreise innert 10 Tagen: Zürich—St. Moritz **Fr. 24.20**; —Linthal **Fr. 6.70.**

Von Zürich Hbf., -Wipkingen, Oerlikon, Wallisellen, Winterthur,

nach **Wil, Gossau, Herisau, Urnäsch, Appenzell, Weissbad, Wasserauen, Gais, Speicher, Trogen, St. Gallen, Rorschach, Heiden, Rheineck, Walzenhausen.**

Preis für Hinfahrt im Extrazug mit Einzelrückreise innert 10 Tagen: Zürich—Appenzell **Fr. 9.60**; —Heiden **Fr. 9.65.**

15 juillet: Von — de Basel, Laufen, Delémont, Moutier, Grenchen-Nord, Biel, Neuchâtel,

du Locle-ville, de La Chaux-de-Fonds,

von — de Zürich, Baden, Brugg, Aarau, Schönenwerd, Olten, Aargau-Oftringen, Langenthal, Herzogenbuchsee, Burgdorf, Bern, Fribourg,

nach — à **Lausanne, Morges, Nyon, Genève, Vevey, Montreux.**

De Lausanne, Renens, Morges, à **Genève.**

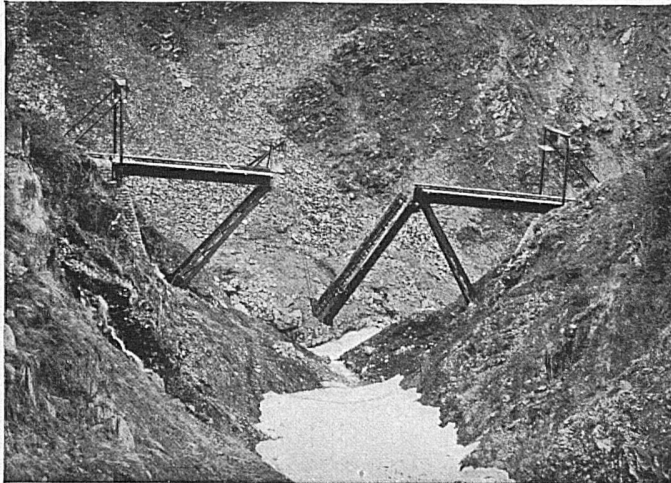
Prix pour l'aller par train spécial et retour individuel dans les 10 jours: Basel—Genève **fr. 18.90**; —Montreux **fr. 16.80.**

Preis für Hinfahrt im Extrazug mit Einzelrückreise innert 10 Tagen: Zürich—Genève **Fr. 20.35**; —Montreux **Fr. 18.20.**

16 juillet: De Bienne, Neuveville, Neuchâtel, Auvornier, Yverdon,

du Locle-ville, de La Chaux-de-Fonds,

von — de Bern Hbf., -Bümpliz-Süd, Flamatt, Fribourg, Romont, Palézieux;



Steffenbachbrücke der Furka-Oberalp-Bahn

Diese Brücke wird jeden Winter wegen Lawinengefahr zusammengeklappt, auf die Widerlager zurückgelegt und im Frühjahr wieder hochgezogen und zusammenmontiert

Aktiengesellschaft der Maschinenfabrik von

Theodor Bell & Cie.

Kriens bei Luzern

Bahn- und Strassenbrücken in Stahlkonstruktion, Fussgängerstege, Dienststege, Passerellen, Rechen, Schützen, Wehranlagen. — Stahlkonstruktionen für Hoch- und Industriebauten, Waren- und Lagerhäuser, Markthallen, Flugzeughallen, Masten und Antennentürme usw.

LES AVANTS

sur Montreux, alt. 1000 m

GRAND HOTEL

Séjour idéal pour familles. Centre de sports et d'excursions. Cure d'air, de soleil et de repos. Tennis, Pêche à la truite, Garage, Orchestre. Splendides champs de narcisses en mai et juin, etc. Grand Parc ombragé. Pension depuis fr. 12.—

Dir. **A. Schmid**

nach — à **Lausanne, Morges, Nyon, Genève, Vevey, Montreux.**

Prix pour l'aller et le retour par train spécial Bienne—Genève **fr. 9.70**; —Montreux **fr. 8.30**; Le Locle-ville—Genève **fr. 10.95**; —Montreux **fr. 9.55**; Berne - Genève **fr. 10.05**; —Montreux **fr. 7.85**.

22.—23. Juli: Von Basel, Pratteln, Liestal, Sissach, Gelterkinden, Olten, Aarburg-Oftringen, Zofingen, Reiden, nach **Luzern.**

Preis für Hin- und Rückfahrt im Extrazug: Basel—Luzern **Fr. 6.20.**

Von Winterthur, Zürich Hbf., -Enge, Thalwil, nach **Zug—Luzern.**

Preis für Hinfahrt im Extrazug mit Einzerrückreise innert 10 Tagen: Winterthur—Luzern **Fr. 6.70**; **Preis** für Hin- und Rückfahrt im Extrazug Zürich Hbf.—Luzern **Fr. 3.80.**

23 juillet: De Genève, Nyon, Morges, Renens, Lausanne, Vevey, Montreux, St-Maurice, Martigny à **Aigle, Bex, St. Maurice, Vernayaz, Martigny, Sion, Sierre, Loèche, Viège, Brigue.**

Prix pour l'aller et le retour par train spécial: Genève—Brigue **fr. 12.95.**

23. Juli: Von Zürich Hbf., -Wiedikon, -Enge, -Wollishofen, Kilchberg, Thalwil, Horgen-Oberdorf, Zug, Arth-Goldau, Schwyz, Brunnen, Flüelen, nach **Flüelen, Altdorf, Erstfeld, Amsteg, Gurtellen, Wassen, Göschenen, Airolo, Andermatt, Gletsch, Disentis, Airolo** und zurück ab Göschenen oder umgekehrt.

Preis für Hin- und Rückfahrt im Extrazug: Zürich—Göschenen **Fr. 7.65**; —Disentis **Fr. 16.20.**

Von, de Basel, Dornach, Laufen, Delémont, Moutier nach, à **Glovelier, Lajoux, Montfaucon, Saignelégier, Moutier, Crémises, Gänsbrunnen, Court, Tavannes, Tramelan, Sonceboz, Villeret, St-Imier, La Chaux-de-Fonds, Le Locle-Ville, Les Brenets, Biel, beliebige Stationen des Bielersees — toutes stations du lac de Bienne —, Court** und zurück ab Gänsbrunnen, Villeret oder St-Imier, et retour de Neuveville, Gléresse ou Douanne.

Preis für Hin- und Rückfahrt im Extrazug, prix pour l'aller et le retour par train spécial: Basel SBB—Glovelier **Fr. 3.35**; —Saignelégier **Fr. 6.60**; —Gänsbrunnen **Fr. 4.20**; —Tramelan **Fr. 5.20**; —St-Imier **Fr. 5.80**; —Les Brenets **Fr. 8.05**; —nach beliebigen Stationen des Bielersees — les stations du lac de Bienne **Fr. 7.30**; Villeret oder - ou St-Imier **Fr. 6.85.**

SBB REVUE CFF

Herausgegeben von der Generaldirektion der Schweizer Bundesbahnen.
Redaktion: Generalsekretariat SBB in Bern / Inseratenannahme, Druck und Expedition: Büchler & Co., Bern / Erscheint einmal im Monat / Abonnement: 1 Jahr Fr. 10.—, 1 Nr. Fr. 1.— / Postcheck III 5688

Publiée par la Direction générale des chemins de fer fédéraux. Rédaction: Secrétariat général à Berne / Annonces, Impression et Expédition: Büchler & Co., Marienstrasse 8, Berne / Paraît une fois par mois / Abonnement: 1 année Fr. 10.—, 1 N° fr. 1.— / Chèques postaux III 5688

TEUFEN

via St. Gallen
Säntisgebiet

Hervorragend schön gelegen,
zeitgemäss eingerichtet und
verständnisvoll geleitet sind

PROF. BUSER'S
voralpine
Töchter-Institute

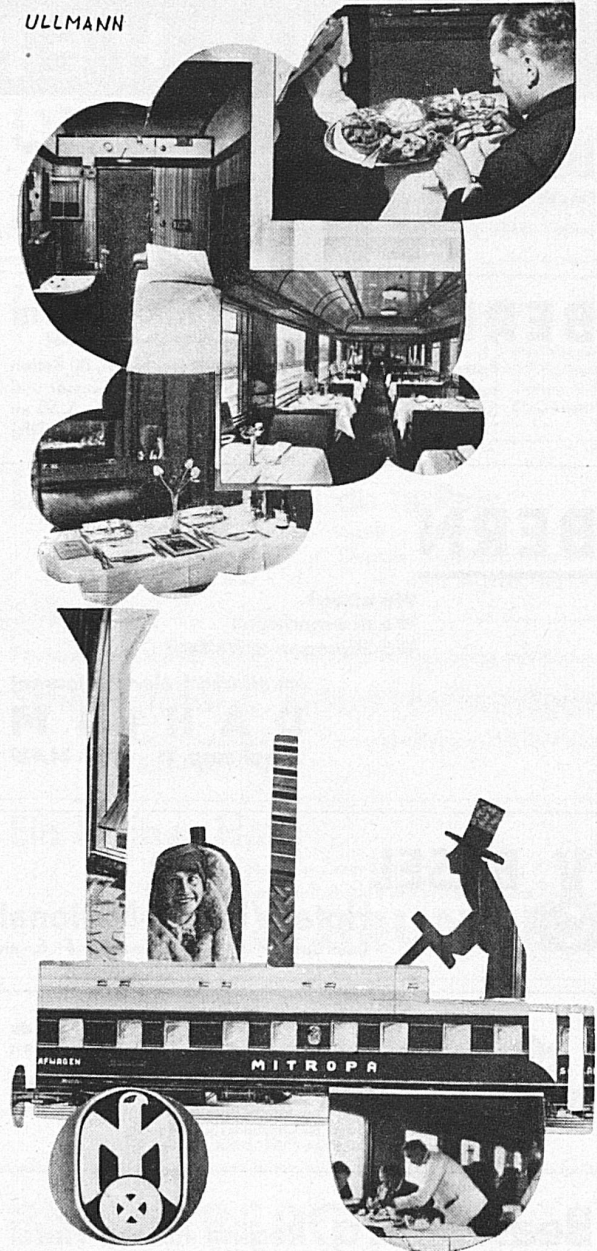
Ideale Sommerferien
(Sprachkurse)

Sport-Wandern-Schwimmen

Genfersee
sur Vevey

CHEXBRES

ULLMANN



Die Schlafwagen und Speisewagen für den
verwöhnten und anspruchsvollen Reisenden

Les wagons-lits et wagons-restaurants de la
Mitropa donnent entière satisfaction aux
voyageurs les plus exigeants

Le carrozze-letti e le carrozze ristorante della
Mitropa soddisfano i viaggiatori più raffinate
ed esigenti

The Sleeping and Restaurant cars of the
Mitropa give entire satisfaction to the most
experienced and exacting travellers