

Zeitschrift: SBB Revue = Revue CFF = Swiss federal railways
Herausgeber: Schweizerische Bundesbahnen
Band: 7 (1933)
Heft: 6

Werbung

Nutzungsbedingungen

Die ETH-Bibliothek ist die Anbieterin der digitalisierten Zeitschriften. Sie besitzt keine Urheberrechte an den Zeitschriften und ist nicht verantwortlich für deren Inhalte. Die Rechte liegen in der Regel bei den Herausgebern beziehungsweise den externen Rechteinhabern. [Siehe Rechtliche Hinweise.](#)

Conditions d'utilisation

L'ETH Library est le fournisseur des revues numérisées. Elle ne détient aucun droit d'auteur sur les revues et n'est pas responsable de leur contenu. En règle générale, les droits sont détenus par les éditeurs ou les détenteurs de droits externes. [Voir Informations légales.](#)

Terms of use

The ETH Library is the provider of the digitised journals. It does not own any copyrights to the journals and is not responsible for their content. The rights usually lie with the publishers or the external rights holders. [See Legal notice.](#)

Download PDF: 01.04.2025

ETH-Bibliothek Zürich, E-Periodica, <https://www.e-periodica.ch>

BESUCHEN SIE UNS!

BERN HOTEL WILDEN MANN „du Sauvage“
zwei Minuten von Bahnhof und Hauptpost
Das moderne bürgerl. Haus.  u. flieſs. Wasser in allen Zimmern. Preis Fr. 5.-
Grosses Wein-, Bier-, Speise-Restaurant

BERN Hotel St. Gotthard garni
Bubenbergplatz, gegenüber dem Bahnhof
Best empfohlenes, modern eingerichtetes Hotel, 80 Betten
In allen Zimmern flieſsendes Kalt- und Warmwasser und
Staatstelephon, 16 Bäder Zimmer von Fr. 5.50 an
Telephon 21.611 Inhaber **G. Lüthi**

BERN

Wo essen?
Wo übernachten?
Wo Sitzungen abhalten?

Im alkoholfreien Restaurant
DAHEIM
Zeughausg. 31 Tel. 24.929



BASEL

Hotel Victoria-National
beim Bundesbahnhof · Zimmer von Fr. 6.- an



MARTIGNY-VILLE Ligne du Simplon
Hotels Kluser et Mont Blanc
Restaurant. Toutes les chambres avec eau courante. Appartements avec bain. Télégrammes: Kluserhotels

Beatenberg Regina Palace-Hotel
Unvergleichliche Lage mit wunderbarer Aussicht
Vorteilhafte, stark ermässigte Preise

LANDQUART Hotel und Bahnhofbuffet
II. und III. Klasse der Rhätischen Bahn. Komfortable Zimmer, Sitzungs- und Vereins-Säle. Gute Zugverbindungen nach allen Richtungen. Autogarage. Prima Küche und Keller. Telephon Nr. 52.05. Neuer Inhaber: **G. Bardy-Bonorand**

PISTYAN 67° C vulk.
Schwefelschlammquelle
C. S. R. 1932: 120 Schweizer-Gäste
Das **Rheumabad** der Welt
Man badet direkt in d. Schlammsole der naturwarmen Schwefelthermen
Hotels in jeder Preislage. Auskunft und Prospekte: Pistryan-Bureau,
Apotheke Schwab, Thunstr. 15, Bern

SCHAFFHAUSEN Vordergasse 21
Conditorei-Café J. Reber Alleinfabrikant der beliebtesten
SCHAFFHAUSER-ZUNGEN

BERN CITY-HOTEL-GARNI
Neuestes Hotel Berns. Modernster Komfort. Gegenüber Hauptbahnhof, Bubenbergplatz. Flieſsendes Wasser, Staatstelephon in allen Zimmern. Zimmer mit Bad und solche mit W. C. und Bidet. Kein Konsumationszwang. Trinkgeldablösung. Garage. 70 Betten von Fr. 5.50 an. Telephon 25.377 **H. Sperl**

BERN Confiserie-Tea-Room E. Wenger
Bahnhofplatz 5. Heimeliger Erfrischungsraum, feinste Patisserie, Pralinés, Caramelles, Schokoladen usw.
Spezialität: Berner Haselnussbären Prompter Versand nach auswärts

BERN WIENER CAFÉ
Schauplatzgasse, 1 Minute vom Bahnhof · In- und ausländische Zeitungen in grosser Auswahl · Wiener Küche · Spezialitäten · 7 Billards · Inh. **H. Liberty**

BIEL Hotel Elite
bietet Ihnen schon von Fr. 5.- an Zimmer mit laufendem Wasser und Telephon. Grosse Säle und Hallen. Café-Restaurant · Bar · Orchester

BASEL HOTEL BASLERHOF
Christliches Hospiz · Alkoholfreie Restauration
Nähe Zentralbahnhof. Best besuchtes Familienhotel II. Ranges, Zimmer mit Privatbad und Telephon, teils mit flieſsendem Warm- und Kaltwasser von Fr. 4.50 bis 8.-. Telephon Nr. 21.807
Direktion: **Fr. Zahler**

LANGENTHAL HOTEL-RESTAURANTBAHNHOF „CHEZ FRITZ“
Zimmer mit flieſsendem Wasser, schattige Terrassen, Sitzungszimmer, ff. Keller und Küche, Morgenthaler Kegelbahn. Telephon 28 **F. Meister, Küchenchef**

Giessbachfälle, Grand Hotel am Brienzersee
Bevorzugter Ausflugspunkt. Grosse Restaurant-Terrasse gegenüber den Wasserfällen. Park, Garagen. Zimmer mit flieſsendem Wasser von Fr. 4.50 an, Pension von Fr. 10.- an. **Dir. C. Amsler**

BAD RAGAZ Hotel Lattmann
Ihr Kur- und Ferienhotel mit gepflegter Küche
Pension von Fr. 10.50 an
Besitzer: **GEBR. SPRENGER**

PARIS Hôtel St-Petersbourg
33-35, Rue de Caumartin
DAS BELIEBTE SCHWEIZERHOTEL Zimmer ab frz. Fr. 25.-
Telegr.: Peterotel 96 Paris **J. Hæcky und F. Attenhofer**
Gleiches Haus: Hotel des Balances-Bellevue, Luzern

Riehen Sanatorium La Charmille bei Basel
Diätetische Kuranstalt. Krankheiten der Verdauungsorgane, Diabetes, Fettsucht, Gicht, Leber- und Nierenleiden. Krankheiten des Herzens und der Gefässe. Nervenkrankheiten, Rekonvaleszenz von akuten Krankheiten. Erschöpfungszustände. - Psychotherapie. Prospekte und nähere Auskunft durch die Direktion.
Ärztliche Leitung: **Prof. A. Jaquet**

BESUCHEN SIE UNS!

LUGANO HOTEL GARNI WALTER

In bester Lage am See. **Café-Restaurant**. Altrenommiertes, komfort. Familien- und Passantenhaus. Fließendes Heiss- und Kaltwasser in allen Zimmern. Tel. 2227
J. Cereda-Camenisch

LUGANO - Hotel Weisses Kreuz

MODERNES HAUS **SCHÖNE LAGE**
Alle Zimmer mit fließendem Wasser. Pension von Fr. 11.- bis Fr. 14.-. Zimmer von Fr. 4.- bis Fr. 6.-. Sehr empfohlen -
Besitzer: J. Bisinger

LUZERN Hotel du Pont

Alle Zimmer fließendes Wasser, auch mit Privatbad. Zimmer von Fr. 4.- an
Bar täglich Stimmungs-Ensemble

LUZERN Kurhaus Sonn-Matt

Das ganze Jahr geöffnet. Ganz südliche Lage, für Erholungsbedürftige u. Rekonvaleszenten besonders geeignet. Physikalische Therapie. **Diätikuren**.
Ärztliche Leitung: Dr. med. F. Grote Prospekte durch die Direktion

WEGGIS HOTEL DU LAC

Das gute Schweizerhotel mit seinen behaglichen Aufenthaltsräumen und schattigen Garten direkt am See. Vorzügliche Pension mit Zimmer von Fr. 8.- bis 10.- Prospekte durch den Besitzer **A. Bammert**

SEELISBERG 850 m ü. M.

Der ideale Ferienort über dem Vierwaldstättersee
Drei gute Häuser für den Mittelstand
Hotel Löwen, 60 Betten; Pension ab Fr. 8.-
Hotel Waldhaus-Rütli u. Post, 60 Betten; Pens. ab Fr. 8.-
Hotel Waldegg, 50 Betten; Pension ab Fr. 7.50



Das Haus, in dem Sie sich wohlfühlen werden. Prachtvolle, domin. Lage, absolut ruhig u. staubfrei. Neuester Komfort. Erstkl. Verpfleg., Park, Tennis, Orchester, Schwimm- und Sonnenbad. Garage. Pens. ab Fr. 10.-
Bes. A. O. Pauli, Tel. 26

ZÜRICH St. Gotthard CAFÉ — HOTEL RESTAURANT

ESPLANADE ZÜRICH

beim Stadttheater
GRAND CAFÉ · TEA-ROOM · TABARIN · BAR
Täglich erstklassige Konzerte

HOTELS

Konditoreien - Tea-Rooms, Bäckereien vermittelt
IMMOBILIEN- UND VERWALTUNGSBUREAU
E. BIENZ, ZÜRICH 1
Löwenstrasse 56 · Telefon Nr. 51.170
Verwaltung v. Liegenschaften · Hypotheken · Beratungen

LUZERN Schiller Hotel Garni

Nähe Bahnhof und Schiff. Schöne ruhige Lage. Alle Zimmer mit fließendem Wasser oder Bad, sowie Staatstel. Lichtsignal Autoboxen, Restauration n. d. Karte v. Fr. 3.- an. Zimmer v. Fr. 4.50 an.
Tel. 24.821 Ed. Leimgruber, Besitzer

LUZERN HOTEL BELVEDERE

Gut gelegenes Haus bei der Promenade an der Haldenstrasse
Kursaal · Tennis · Seebad · Fließendes Wasser und Privatbad
Lift · Garten · Vorzügliche Verpflegung · Garage · Zimmer von Fr. 4.-, Pension von Fr. 11.50 an · Telefon 20.816 O. Geiger

LUZERN Hôtel de la Paix

Zimmer mit fließendem Wasser von Fr. 4.- an, Pension von Fr. 9.50 an
Grosses Speiserestaurant
Karl Sigrüst, Besitzer

Ferien voll Ruhe und Erholung im sonnig schönen Schlosshotel u. Hotel Hertenstein

dem Parkparadies am Vierwaldstättersee (200,000 m²)
Pension ab Fr. 9.50

Ein kleines Haus

direkt am See. Alle Zimmer mit fließendem Wasser
Der Besitzer kocht selbst. Und der Preis? Fragen Sie an:

Hirschen, BRUNNEN

Vom lachenden See
zum trutzigen Gotthard
das Herz der Schweiz
Prosp. d. Verkehrszentrale Türlen Tel. 330

ENGELBERG Hotel Victoria

Vorzügliche Verpflegung, Zimmer m. fließendem Wasser. Garage. Park.
Grosses Passanten-Restaurant für Vereine und Hochzeiten. Pension ab Fr. 8.50, Zimmer ab Fr. 3.-, Diners Fr. 2.50
W. Durrer, Besitzer



ZÜRICH Rest. Zunfthaus zur Saffran

Rathausquai 24. Tel. 24.296. Autopark Gemüsebrücke
5 Min. ab Bahnhof mit Tram 3 oder 4
Vorzügliche Menus à Fr. 4.50/3.50
Gesellschaftssäle, Touristenproviant. Karl Seiler, Traiteur

Sanatorium Dr. Theodor Brunner Küsnacht am Zürichsee

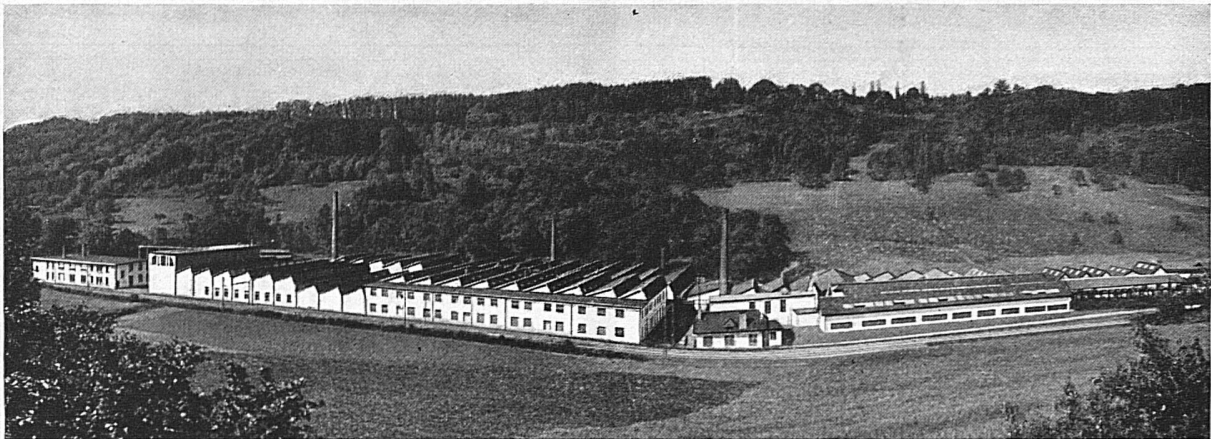
für Nervenleiden, Ruhkuren, Entziehungskuren
Pensionspreis inkl. ärztl. Behandlung ab Fr. 15.-
Tel. 910.300

S. A. des Câbleries et Tréfileries

Adresse télégr.: CABLERIES
Téléphone: N° 8.181

Cossonay-Gare (Suisse)

Code A. B. C. 5^e édition
Lieber's Code



Fils et cordes de cuivre nu
Fils et cordes d'aluminium nu
Fils et câbles isolés au caoutchouc
Tubes isolants
Câbles souterrains
pour force et lumière
pour la téléphonie et la télégraphie
Bobines Pupin

Bare copper wires and cables
Bare aluminium wires and cables
Rubber insulated wires and cables
Insulated tubes
Underground cables
for power and light
for telephone and telegraph
Pupin-Coils

LAUSANNE
PORT DE PULLY

LYCÉE JACCARD

FONDÉ EN 1900

Internat pour
jeunes gens
de 12 à 18 ans

**Préparation
à tous
examens**

**Education
soignée**

**Sports
Athlétisme
Culture
physique**

Cours de vacances
(français, sports,
montagne)
15 juillet - 15 septembre
(Maison séparée pour jeunes
gens de 6 à 12 ans)



SCHOCH & CIE · BURG DORF

FARBEN

Bleiweiss, Zinkweiss, Lithopone, Firnisse, Lacke, Rostschutzfarben für Industrie, Eisenbahn-, Automobil-, Brückenbau- und Konstruktions-Werkstätten,
Import von Leinöl und Terpentinöl

Unkrautvertilgungsmittel „TURSAL“

Schweizerfabrikat

Bestes und weitaus billigstes Mittel zur Vertilgung des Unkrautes auf Bahnanlagen, Plätzen, Strassen, Gartenwegen usw.

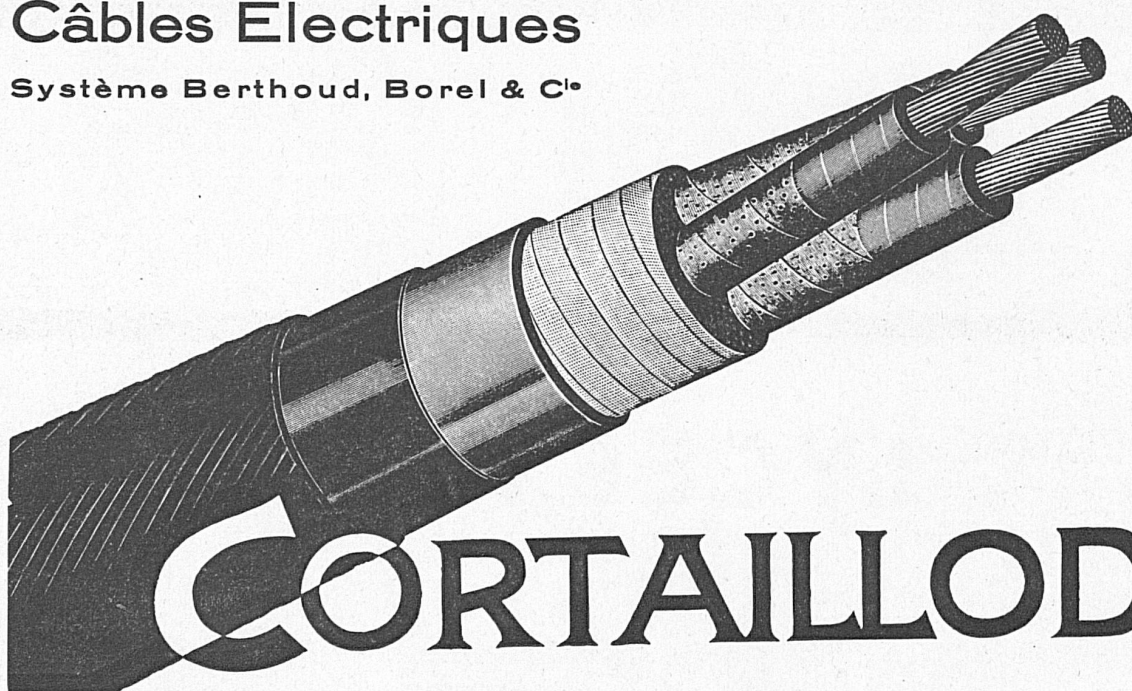
Prospekte gratis — Erhältlich bei den meisten Samenhandlungen und Gärtnern, sonst direkt ab Fabrik in jedem Quantum

ELEKTROCHEMIE TURGI (AARGAU)

Société d'Exploitation des

Câbles Electriques

Systeme Berthoud, Borel & C^{ie}



LONDON!

Die beste Gelegenheit,
um die notwendige Handelssprache der Welt gründlich zu lernen,
bietet die Schule des

Schweizer. Kaufmännischen Vereins in London

Für Anfänger sowie Fortgeschrittene
Spezialabteilung für Handel und Literatur

Kursgeld für 12 Wochen £ 6.7.6.

Spezialvergünstigung für S.K.V. Mitglieder

Vom Bund anerkannte Sprachschule (nur für Schweizer)
Die beste in London

Abschlussexamen

Sich zu wenden an die Direktion Swiss Mercantile Society Ltd.,
34/35 Fitzroy Square, London W1

E. HUNI & CIE · ZÜRICH

SCHUTZENEGASSE 19 · TELEPHON 32.427

HOLZIMPRÄGNIERUNGSANSTALT GLATTBRUGG
BEI ZÜRICH

Holzpfaster

Eisenbahnschwellen

UNION GENÈVE

Die neuzeitliche

Kranken-Versicherung

Freie Arztwahl

Kein Krankenschein

Une conception nouvelle de

l'Assurance-Maladie

Libre choix du médecin

Pas de feuille de maladie

UNION GENÈVE