

Zeitschrift: SBB Revue = Revue CFF = Swiss federal railways
Herausgeber: Schweizerische Bundesbahnen
Band: 7 (1933)
Heft: 2

Artikel: Die 2. Etappe schweizerischer Skikampftage
Autor: [s.n.]
DOI: <https://doi.org/10.5169/seals-780750>

Nutzungsbedingungen

Die ETH-Bibliothek ist die Anbieterin der digitalisierten Zeitschriften. Sie besitzt keine Urheberrechte an den Zeitschriften und ist nicht verantwortlich für deren Inhalte. Die Rechte liegen in der Regel bei den Herausgebern beziehungsweise den externen Rechteinhabern. [Siehe Rechtliche Hinweise.](#)

Conditions d'utilisation

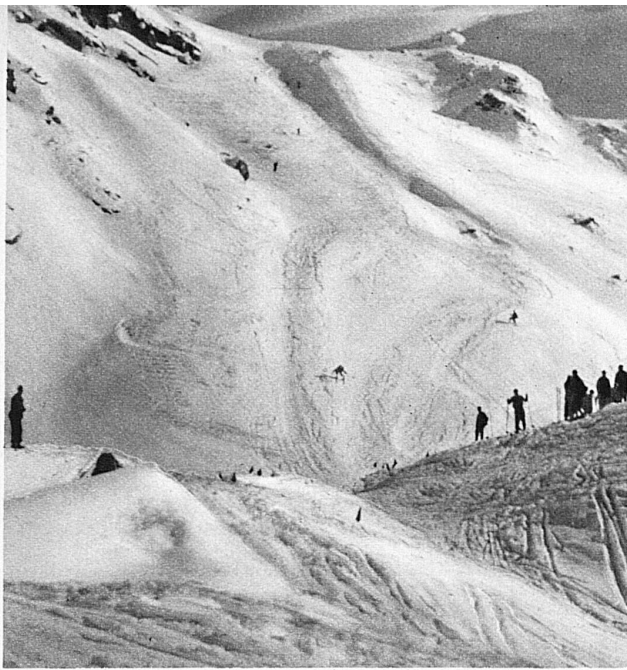
L'ETH Library est le fournisseur des revues numérisées. Elle ne détient aucun droit d'auteur sur les revues et n'est pas responsable de leur contenu. En règle générale, les droits sont détenus par les éditeurs ou les détenteurs de droits externes. [Voir Informations légales.](#)

Terms of use

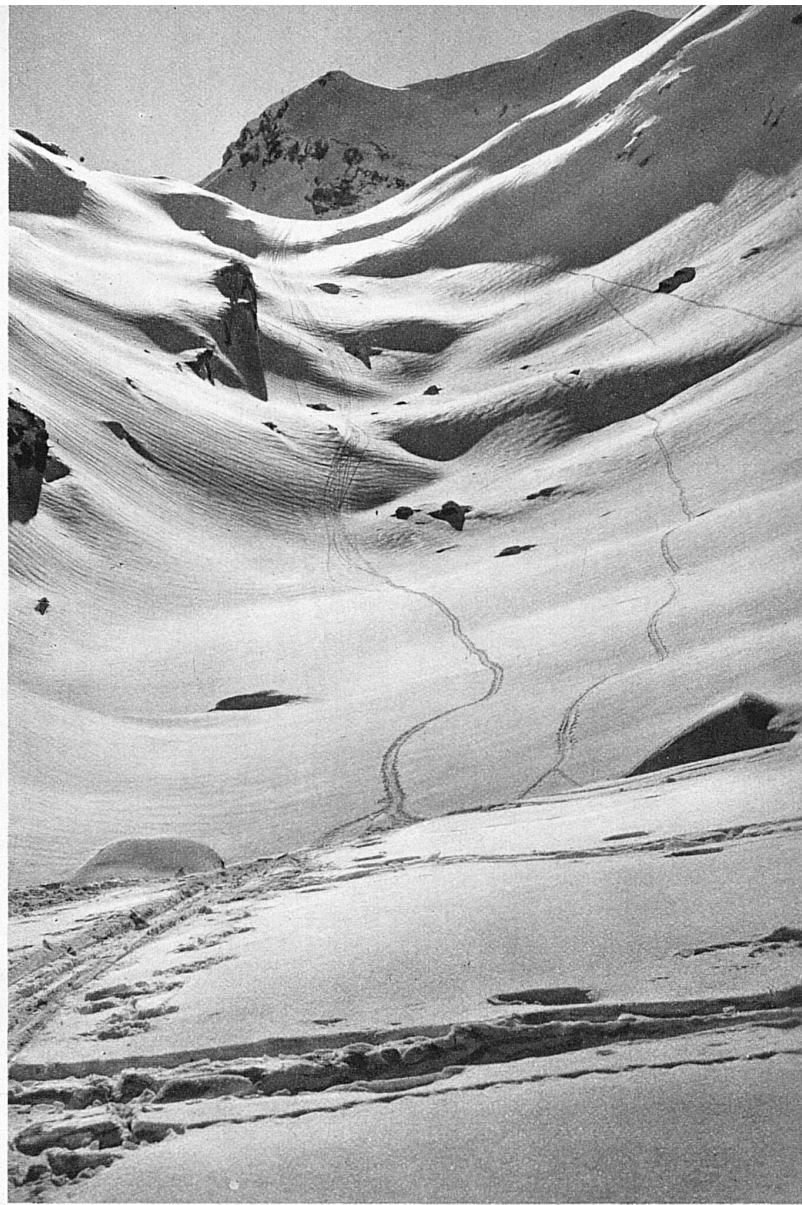
The ETH Library is the provider of the digitised journals. It does not own any copyrights to the journals and is not responsible for their content. The rights usually lie with the publishers or the external rights holders. [See Legal notice.](#)

Download PDF: 13.03.2025

ETH-Bibliothek Zürich, E-Periodica, <https://www.e-periodica.ch>



Der Steilhang «Isola Persa» ist der gefürchtetste Teil der Diavolezzaabfahrt



Inferno-Strecke am Schilthorn bei Mürren

Die 2. Etappe schweizerischer Skikampftage

Phot.: Lottenbach, Gyger, Schocher

Mürren

11./12. März: Kandahar-Rennen

Pontresina

19. Februar: Diavolezza-Abfahrtsrennen

Grindelwald

18./19. Februar: Wintermeisterschaften der Universität Bern

26. Februar: Militärskirennen der Gebirgsinfanterie-Brigade 9

4./5. März: 1. Schweizerischer Ski-Staffellauf und Schweizerischer 50 Km-Lauf

Abfahrtsspuren von der Kleinen Scheidegg nach Grindelwald

