

**Zeitschrift:** Die Schweiz = Suisse = Svizzera = Switzerland : offizielle Reisezeitschrift der Schweiz. Verkehrszentrale, der Schweizerischen Bundesbahnen, Privatbahnen ... [et al.]

**Herausgeber:** Schweizerische Verkehrszentrale

**Band:** - (1935)

**Heft:** 12

**Artikel:** Hickoryholz unterwegs!

**Autor:** [s.n.]

**DOI:** <https://doi.org/10.5169/seals-779015>

### **Nutzungsbedingungen**

Die ETH-Bibliothek ist die Anbieterin der digitalisierten Zeitschriften. Sie besitzt keine Urheberrechte an den Zeitschriften und ist nicht verantwortlich für deren Inhalte. Die Rechte liegen in der Regel bei den Herausgebern beziehungsweise den externen Rechteinhabern. [Siehe Rechtliche Hinweise.](#)

### **Conditions d'utilisation**

L'ETH Library est le fournisseur des revues numérisées. Elle ne détient aucun droit d'auteur sur les revues et n'est pas responsable de leur contenu. En règle générale, les droits sont détenus par les éditeurs ou les détenteurs de droits externes. [Voir Informations légales.](#)

### **Terms of use**

The ETH Library is the provider of the digitised journals. It does not own any copyrights to the journals and is not responsible for their content. The rights usually lie with the publishers or the external rights holders. [See Legal notice.](#)

**Download PDF:** 02.04.2025

**ETH-Bibliothek Zürich, E-Periodica, <https://www.e-periodica.ch>**



A. S. GROB

So meinen wir es nicht, verehrte Dame!

.... und doch soll dieses Inserat diesmal speziell an Sie gerichtet sein, denn wenn es gilt, „ihm“ einmal ganz besondere Freude zu bereiten, den geheimsten seiner Wünsche zu erfüllen, dann eines dieser schönen Kistchen nicht vergessen — mit den feinen, echten Pedroni-Brissagos.

**Pedroni!** Schon der Name verrät feinstes Aroma — höchsten Genuss.

**Pedroni!** Das ist das herrlichste, was der Tessin einem erfahrenen Raucher schenkt.

Gehen Sie heute noch ins nächste Zigarrengeschäft, und sichern Sie sich eines dieser Geschenkkistchen; sie sind gar nicht teuer, und mit Stolz wird „er“ am Stammtisch loben: „Von meiner Frau“.

**Pedroni**

Soll es etwas ganz Besonderes sein, dann die feine Imperial-Virginia Pedroni Nr. 6 in eleganten Zederkistchen à 50 Stück



Nr. 1, Pedroni Superiori Sceltissimi, 2 Kronen, eine ausgezeichnete Virginia in Geschenkschachteln à 25 oder 50 Stück



Nr. 2, Pedroni Superiori, Rotband, 1 Krone, in Kistchen à 25 und 100 Stück, Auserlesene Qualität



Nr. 4, die berühmte Pedroni-Goldband in Kistchen à 25 oder 100 Stück

bis zum Schluss



ein Genuss

Alleinfabrikant für die edle Pedroni:  
S. A. RODOLFO PEDRONI, Chiasso

## Eine Reise als Weihnachtsgeschenk

Sie können bei der Billettausgabestelle Ihrer Station einen **Gutschein** für eine beliebige Reise in der **Schweiz** kaufen und damit ein sehr schönes Weihnachtsgeschenk machen. Gutscheine werden ausgestellt für alle Arten von Billetten, die an jedermann ohne besonderen Ausweis abgegeben werden. Der Bezug des Billetts hat von dem Beschenkten innerhalb eines Monats zu erfolgen.

## Un voyage en guise de cadeau de Noël

Vous pouvez vous procurer au guichet de la gare des **bons** pour **un ou plusieurs voyages en Suisse**, et faire sous cette forme de très beaux cadeaux de Noël. Les bons peuvent être établis pour tous les genres de billets. Ceux-ci sont délivrés, sans attestation spéciale, à quiconque se présente avec le bon dans les trente jours.

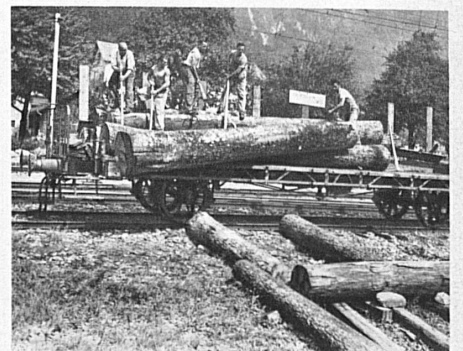


Das Hickoryholz wird aus den Rheinkähnen auf die Eisenbahnwagen umgeladen

## Hickoryholz unterwegs!

Nicht nur der erste schweizerische Skiclub, auch die erste schweizerische Skifabrik wurde im Jahre 1893 in **Glarus** gegründet. Zahllose schön gearbeitete Jakober-Ski haben seither den Weg in die weiten Gefilde des Schweizerwinters angetreten. Die Firma hat nicht wenig zu dem gewaltigen Aufschwung unseres beliebtesten Volkssportes beigetragen.

Am Transport des Hickory-Holzes, des Skirohstoffes, sind auch die Schweizerischen Bundesbahnen beteiligt. Nach der weiten Meer- und Stromfahrt werden die harten, aus den Wäldern von Texas stammenden Bäume im Basler Rheinhafen aus den Schleppkähnen auf die Eisenbahnwagen umgeladen. Ganze Züge unbehauener Stämme, aus denen ein lebendiger Jungwald schlanker Bretter auferstehen wird, werden in die Fabrik übergeführt.



In die Fabrik zum Schnitt