

Zeitschrift: Die Schweiz = Suisse = Svizzera = Switzerland : offizielle Reisezeitschrift der Schweiz. Verkehrszentrale, der Schweizerischen Bundesbahnen, Privatbahnen ... [et al.]

Herausgeber: Schweizerische Verkehrszentrale

Band: - (1935)

Heft: 2

Artikel: Alpenrand und Jura

Autor: [s.n.]

DOI: <https://doi.org/10.5169/seals-778810>

Nutzungsbedingungen

Die ETH-Bibliothek ist die Anbieterin der digitalisierten Zeitschriften. Sie besitzt keine Urheberrechte an den Zeitschriften und ist nicht verantwortlich für deren Inhalte. Die Rechte liegen in der Regel bei den Herausgebern beziehungsweise den externen Rechteinhabern. [Siehe Rechtliche Hinweise.](#)

Conditions d'utilisation

L'ETH Library est le fournisseur des revues numérisées. Elle ne détient aucun droit d'auteur sur les revues et n'est pas responsable de leur contenu. En règle générale, les droits sont détenus par les éditeurs ou les détenteurs de droits externes. [Voir Informations légales.](#)

Terms of use

The ETH Library is the provider of the digitised journals. It does not own any copyrights to the journals and is not responsible for their content. The rights usually lie with the publishers or the external rights holders. [See Legal notice.](#)

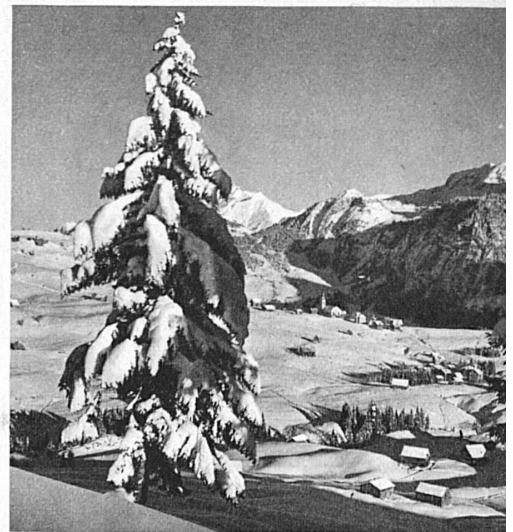
Download PDF: 02.04.2025

ETH-Bibliothek Zürich, E-Periodica, <https://www.e-periodica.ch>

Alpentand und Jura



Braunwald ob Linthal im Kanton Glarus ist das Mürren, die sonnige Bergterrasse der Ostschweiz



Oberberg, nahe bei Einsiedeln

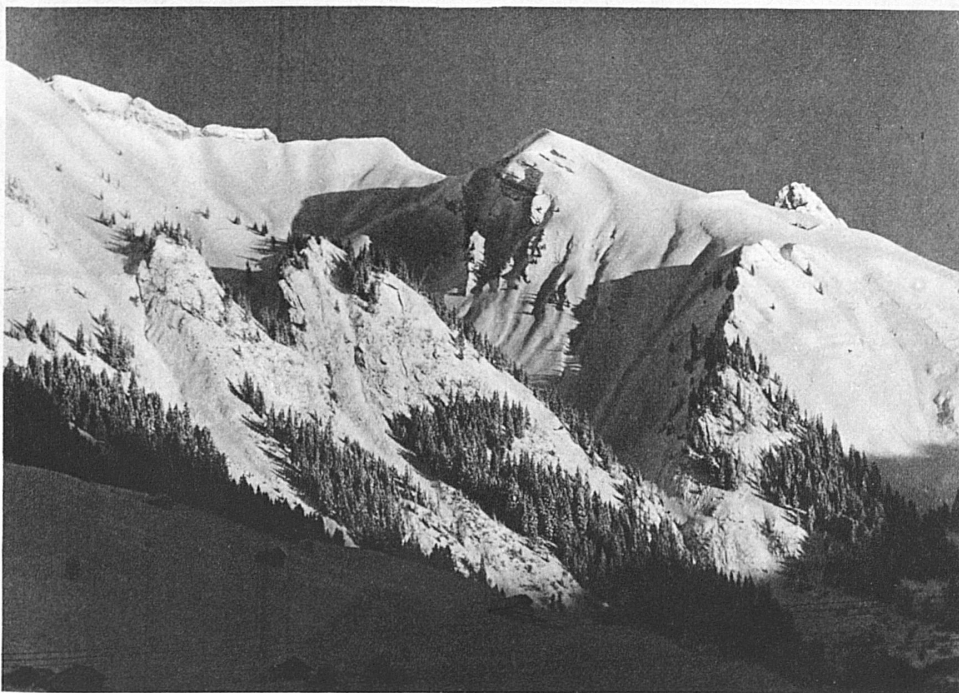


Das Simmental, im Sommer das Land der ausgedehnten Alpweiden, bietet im Winter dem Skifahrer zahlreiche schöne Tourenmöglichkeiten

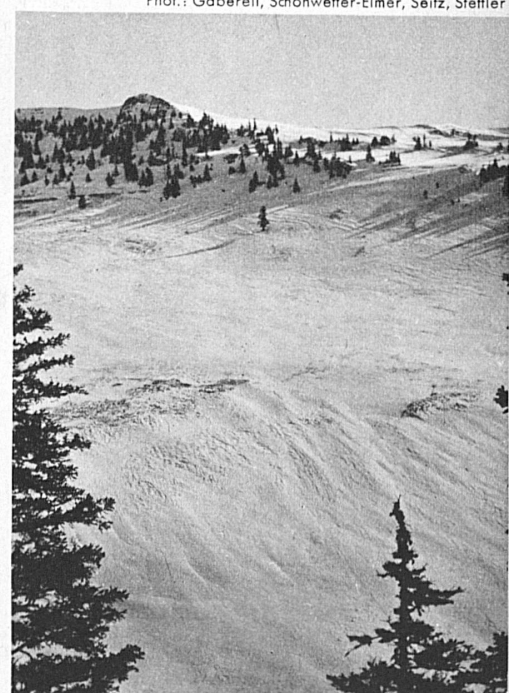


Ein alter jurassischer Bauernhof bei Les Brenets im Neuenburger Jura

Phot.: Gaberell, Schönwetter-Elmer, Seitz, Stettler



Die Kette des Mont Cray bei Château-d'Oex an der Montreux-Oberland-Linie



Die schneereichen steilen Hänge des Chaseral im Berner Jura