

Zeitschrift: Die Schweiz = Suisse = Svizzera = Switzerland : offizielle Reisezeitschrift der Schweiz. Verkehrszentrale, der Schweizerischen Bundesbahnen, Privatbahnen ... [et al.]

Herausgeber: Schweizerische Verkehrszentrale

Band: - (1936)

Heft: 1

Artikel: Abfahrt, Slalom und Sprunglauf am Nesslauer Skitag : 1./2. event. 15./16. Februar

Autor: [s.n.]

DOI: <https://doi.org/10.5169/seals-779318>

Nutzungsbedingungen

Die ETH-Bibliothek ist die Anbieterin der digitalisierten Zeitschriften. Sie besitzt keine Urheberrechte an den Zeitschriften und ist nicht verantwortlich für deren Inhalte. Die Rechte liegen in der Regel bei den Herausgebern beziehungsweise den externen Rechteinhabern. [Siehe Rechtliche Hinweise.](#)

Conditions d'utilisation

L'ETH Library est le fournisseur des revues numérisées. Elle ne détient aucun droit d'auteur sur les revues et n'est pas responsable de leur contenu. En règle générale, les droits sont détenus par les éditeurs ou les détenteurs de droits externes. [Voir Informations légales.](#)

Terms of use

The ETH Library is the provider of the digitised journals. It does not own any copyrights to the journals and is not responsible for their content. The rights usually lie with the publishers or the external rights holders. [See Legal notice.](#)

Download PDF: 29.03.2025

ETH-Bibliothek Zürich, E-Periodica, <https://www.e-periodica.ch>



SKIEUSE

*Le vent, la caresse et le froid
Lui fait de son souffle un nuage,
Mais des éléments on ne voit
A son épiderme l'outrage.*

*La neige et le ciel au courage,
A l'effort, à l'âpre combat
Durcissant le serein visage,
Ajoutent du bronze l'éclat.*

*Et la grâce des mouvements
— Quand le corps assoupli s'élançe
En l'ivresse des éléments —*

*Tant a de tranquille assurance
Que l'on croirait, ce glissement,
Un vol sur l'aile du silence.*

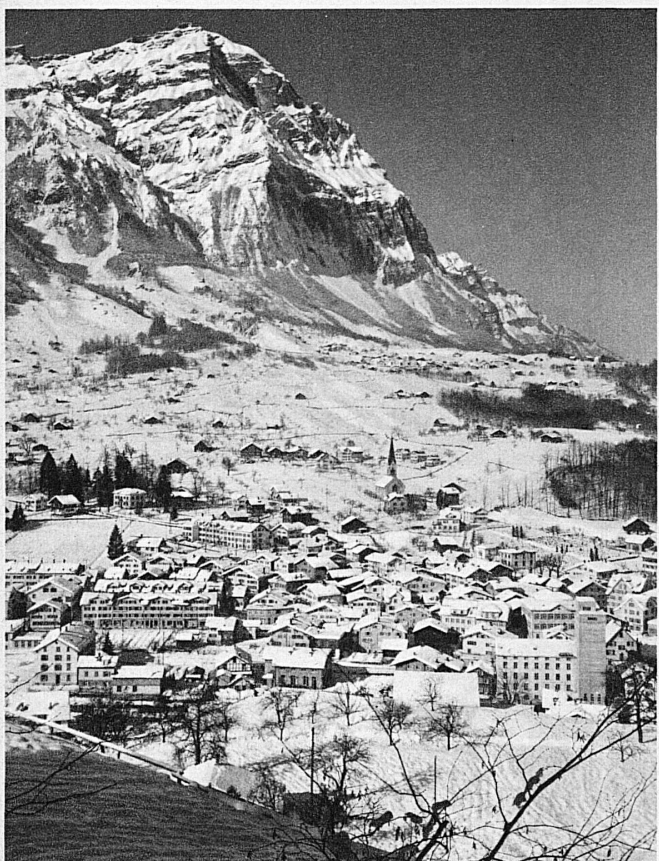
Robert Chessex.

In **Schwanden** im Kanton Glarus wird am 25. und 26. Januar, eventuell am 8. und 9. Februar, das Ostschweizerische Verbands-Skirennen in Langlauf, Abfahrt, Slalom und Sprunglauf mit Einzel- und Mehrkampfwertung durchgeführt. Im hügeligen Gelände zwischen Schwanden und Glarus, bei Mitlödi und Sool, am Fuss des Glärnisch bei Schwändi und Thon und im Freiberg- und Kärpfgebiet findet der Anfänger und der Tourenfahrer ein herrliches Winterreich.

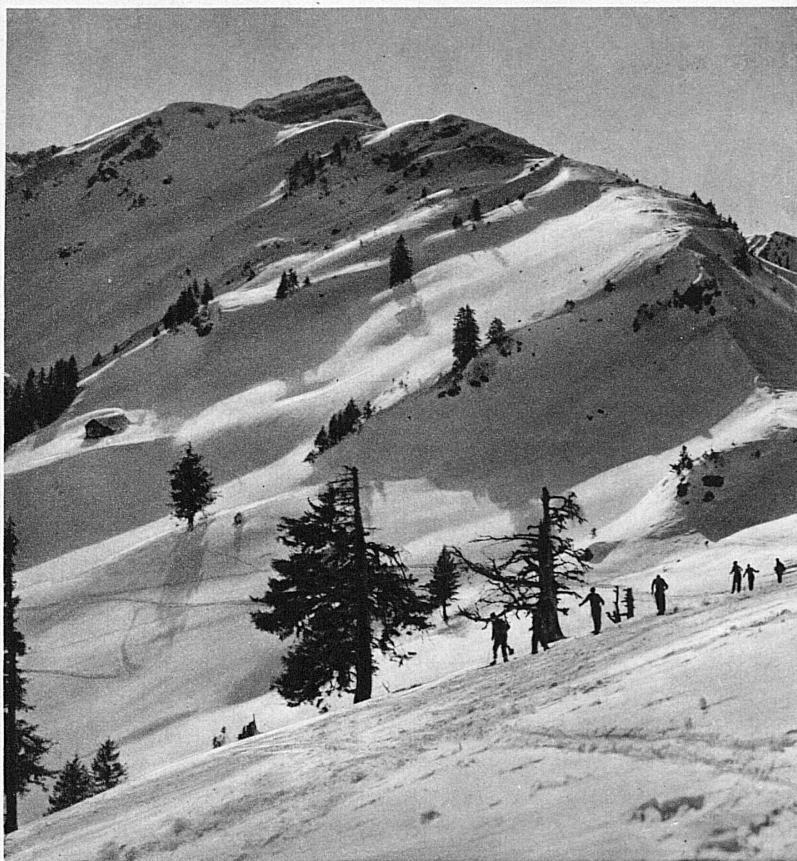
Abfahrt, Slalom und Sprunglauf am Nesslauer Skitag

(1./2. event. 15./16. Februar)

Kurz und rassig ist die Abfahrtroute vom Blässkopf (1400 m) nach der 700 Meter tiefer gelegenen Laader Brücke. Für den Slalom bietet die Standartstrecke südwestlich der Toggenburgschanze eine famose Piste. Mit dem Sprunglauf über die neue Toggenburgschanze findet der Skitag Nesslau seinen Abschluss. Sprünge bis zu 50 Metern sind zu erwarten.



Schwanden von der Sprungschanze aus



Bei Nesslau im Obertoggenburg