

**Zeitschrift:** Die Schweiz = Suisse = Svizzera = Switzerland : offizielle Reisezeitschrift der Schweiz. Verkehrszentrale, der Schweizerischen Bundesbahnen, Privatbahnen ... [et al.]

**Herausgeber:** Schweizerische Verkehrszentrale

**Band:** - (1939)

**Heft:** 8

**Artikel:** L'hôtel modèle de l'Exposition nationale

**Autor:** [s.n.]

**DOI:** <https://doi.org/10.5169/seals-774649>

### **Nutzungsbedingungen**

Die ETH-Bibliothek ist die Anbieterin der digitalisierten Zeitschriften. Sie besitzt keine Urheberrechte an den Zeitschriften und ist nicht verantwortlich für deren Inhalte. Die Rechte liegen in der Regel bei den Herausgebern beziehungsweise den externen Rechteinhabern. [Siehe Rechtliche Hinweise.](#)

### **Conditions d'utilisation**

L'ETH Library est le fournisseur des revues numérisées. Elle ne détient aucun droit d'auteur sur les revues et n'est pas responsable de leur contenu. En règle générale, les droits sont détenus par les éditeurs ou les détenteurs de droits externes. [Voir Informations légales.](#)

### **Terms of use**

The ETH Library is the provider of the digitised journals. It does not own any copyrights to the journals and is not responsible for their content. The rights usually lie with the publishers or the external rights holders. [See Legal notice.](#)

**Download PDF:** 30.03.2025

**ETH-Bibliothek Zürich, E-Periodica, <https://www.e-periodica.ch>**

La section « La Suisse, paradis de vacances »  
 A droite l'hôtel modèle

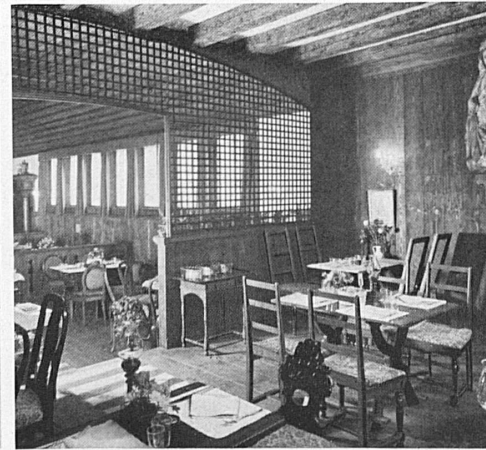
Blick auf die Abteilung « Die Schweiz, das Ferien-  
 land der Völker ». Rechts das Schweizer Musterhotel



# L'Hotel modèle de l'Exposition nationale

L'Exposition a réservé une place d'honneur à « la Suisse, paradis des vacances ». Elle met en évidence une des branches capitales de notre économie nationale: l'industrie hôtelière. Quiconque s'intéresse à l'hôtel, au bureau de voyages et aux pavillons des transports comprend aisément que non seulement des capitaux considérables sont investis dans les entreprises touristiques, mais aussi que chez nous l'hospitalité est une expression caractéristique de notre civilisation. Cela apparaît de manière tout à fait probante dans l'heureuse et artistique réalisation qu'est l'hôtel modèle. Depuis l'appartement luxueux jusqu'à la chambre accueillante de l'hôtel de montagne, de la salle de lecture à la salle de gymnastique, c'est une série de pièces confortables et bien aménagées qui invitent au repos, à la vie des vacances. Un vaste hall-dancing et deux élégantes salles à manger s'ouvrent sur le lac; citons encore le ravissant « carnotzet » dans le style suisse des 17<sup>me</sup> et 18<sup>me</sup> siècles et le bar d'un goût parfait. Les visiteurs y passeront des heures agréables et y goûteront des mets et des vins de qualité. La cuisine, que l'on peut admirer de l'extérieur, est complètement électrifiée et équipée selon les principes les plus modernes. N'oublions pas le bureau, la bibliothèque et l'agence de voyages qui se trouve en face de l'entrée de l'hôtel. Cette dernière fournit des renseignements, distribue des prospectus, réserve des chambres d'hôtels, vend des billets et change des monnaies étrangères.

Phot.: Erisman-Rex, Spreng

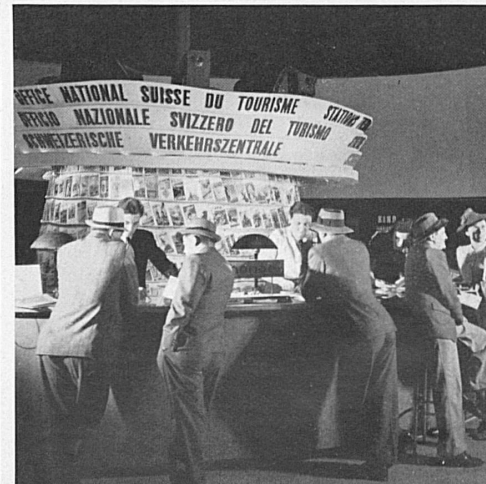


Les restaurants de l'hôtel donnent sur le jardin et le lac

Le « carnotzet » de l'hôtel dans le style du 17/18<sup>e</sup> siècle

Les chambres très confortables sont d'un modernisme distingué

Le bureau de voyages de l'exposition fournit tous les renseignements sur les stations suisses. Il relie pour vous des chambres d'hôtels. Il vend des billets de chemin de fer, d'autocar postal et d'avion. Il change les monnaies étrangères



Die Seefront des Hotels und die schöne Gartenanlage vor den Restaurants

Die altschweizerische Weinstube im Stil des 17./18. Jahrhunderts

Eines der schlicht-vornehmen Musterzimmer des LA-Hotels

Im Reisebureau der LA erhalten Sie jede gewünschte Auskunft und Prospekte über die ganze Schweiz. Sie können Zimmer in schweizerischen Kurorten bestellen, Billette für Bahn, Postauto und Flugzeug beziehen und ausländische Geldsorten wechseln