

Zeitschrift: Die Schweiz = Suisse = Svizzera = Switzerland : offizielle Reisezeitschrift der Schweiz. Verkehrszentrale, der Schweizerischen Bundesbahnen, Privatbahnen ... [et al.]

Herausgeber: Schweizerische Verkehrszentrale

Band: - (1939)

Heft: 3

Artikel: Regionale Ferienabonnemente im Jahre 1939

Autor: [s.n.]

DOI: <https://doi.org/10.5169/seals-774547>

Nutzungsbedingungen

Die ETH-Bibliothek ist die Anbieterin der digitalisierten Zeitschriften. Sie besitzt keine Urheberrechte an den Zeitschriften und ist nicht verantwortlich für deren Inhalte. Die Rechte liegen in der Regel bei den Herausgebern beziehungsweise den externen Rechteinhabern. [Siehe Rechtliche Hinweise.](#)

Conditions d'utilisation

L'ETH Library est le fournisseur des revues numérisées. Elle ne détient aucun droit d'auteur sur les revues et n'est pas responsable de leur contenu. En règle générale, les droits sont détenus par les éditeurs ou les détenteurs de droits externes. [Voir Informations légales.](#)

Terms of use

The ETH Library is the provider of the digitised journals. It does not own any copyrights to the journals and is not responsible for their content. The rights usually lie with the publishers or the external rights holders. [See Legal notice.](#)

Download PDF: 30.03.2025

ETH-Bibliothek Zürich, E-Periodica, <https://www.e-periodica.ch>

Krefeld. Leitung: Joh. Itten. 2. April: Konservatorium, 5 Uhr: Erstaufführung in Zürich der Johannes Passion und 116. Psalm von Heinrich Schütz, durch den Hindermann-Chor. Leitung: Heinz Hindermann. 2. April: Fussball-Länderspiel Schweiz/Ungarn. 10. April: Offene Rennbahn Oerlikon: Grosser Osterpreis von Zürich (Rad).

Verbilligte Fahrten

Voyages à bon marché

Von Aarau, Lenzburg, Wohlen, Wildegg, Beinwil, Schönenwerd, Olten, Zofingen, Langenthal und Herzogenbuchsee Gesellschaftsreisen

12. März: Saanenmöser (Hornberg-Rinderberg). Fahrpreis von Fr. 9.70 bis Fr. 15.-. • 19. März: Brünig-Hasliberg. Fahrpreis v. Fr. 6.40 bis Fr. 8.-. • 26. März: Flums (mit dem Roten Pfeil). Fahrpreis von Fr. 9.50 bis Fr. 12.50. • 26. März: Arosa-Davos-Parsenn (mit dem Roten Pfeil). Fahrpreis bis Arosa von Fr. 16.50 bis Fr. 18.80; Davos-Parsenn von Fr. 19.- bis Fr. 24.-.

Von Basel

Gesellschafts- und Extrafahrten

Jeden Samstag und Sonntag: Engelberg. Spezialbillette Fr. 11.- (gleiche Gültigkeit wie Sonntagsbillette). • Jeden Sonntag (bei günstigen Schneeverhältnissen): Rigi-Stoos, Myihengebiet. Fahrpreise: Arth-Goldau retour Fr. 8.70; Rigi-Staffel und zurück ab Arth-Goldau Fr. 11.65; Schwyz retour Fr. 9.15; Stoos retour Fr. 12.05. • Jeden Sonntag: Graubünden. Fahrpreis bis Landquart Fr. 18.35, Chur Fr. 19.35, Davos-Platz oder Dorf Fr. 28.35, Arosa Fr. 23.95, St. Moritz oder Pontresina oder Zuoz Fr. 36.-, Schuls oder Samnaun Fr. 38.-. • Jeden Mittwoch: Baden und Zürich (Extrazug). Fahrpreis bis Baden Fr. 5.70, Zürich Fr. 6.35. • 4./5. und 11./12. März: Flums od. Sargans. Fahrpreis Fr. 11.95. 18./19. März: Airolo. Fahrpreis Fr. 15.-. 25./26. März: Frutt-Jochpass-Engelberg. Fahrpreis Fr. 12.15.

Von Bern Skisportfahrten

6., 9., 15., 16., 20., 23. und 29. März: Saanenmöser. Verbilligte Fahrpreise: Fr. 8.50.

De Lausanne

Excursions pour skieurs

Chaque jour: Châtel-St-Denis. Taxe Fr. 2.40. • Chaque dimanche: Saanenmöser. Taxe Fr. 7.-, Montroc (Col de Balme) Taxe Fr. 8.-. • Certains dimanches de la saison (les dates définitives seront annoncées par affiches, radio, etc.): Bretaye, Taxe Fr. 7.50, Château-d'Oex Fr. 5.75, La Dôle (St-Cergue) Fr. 6.-, Le Sépey Fr. 4.75, Diablerets Fr. 5.55, Champéry Fr. 6.15, Montana Fr. 12.30, Rochers-de-Naye Fr. 7.20, Vallée de Joux Fr. 4.85, Verbier Fr. 8.50. 5 mars: Scheidegg (en Flèche rouge). Taxe Fr. 20.-. 25/26 mars: Zermatt. Taxe Fr. 24.-.

Von Schaffhausen

Gesellschaftsreisen

Jeden Sonntag bis 26. März: Oberzoggenburg. Fahrpreis bis Ebnat-Kappel und Krummenau Fr. 4.70, Nesslau-Neu-St. Johann Fr. 5.10, Unterwasser Fr. 6.70, Wildhaus Fr. 7.10, Iltios Fr. 7.75. (5. März: Schweiz. Skirennen in Unterwasser).

Von Zürich Extrafahrt und Gesellschaftsreise

5. März: Arosa, Lenzerheide, Flims-Waldhaus, Davos (Parsenn). Fahrpreis bis Davos-Platz retour Fr. 14.-, Davos-Dorf und ab Klosters Fr. 12.50, Davos-Dorf und ab Küblis Fr. 11.50, Arosa Fr. 11.50, Lenzerheide retour Fr. 12.40, Flims-Dorf oder Waldhaus Fr. 12.-. • 15. und 29. März: Arosa. Fahrpreis ret. Fr. 13.-.

Bemerkung

zu den Gesellschaftsfahrten

Für jede weitere Auskunft bezüglich Unterkunft, Verpflegung usw. wende man sich an die Organisationsstellen der Fahrten in den grösseren SBB Bahnhöfen.

Regionale Ferienabonnemente im Jahre 1939

Die Schweiz hat eine Reiseformel gefunden, die es dem Gast ermöglicht, während seines Aufenthaltes nicht nur die nahe Umgebung seines Ferienortes, sondern eine ganze Region mit Tal- und Bergbahnen, mit Dampfschiffen und zum Teil auch mit dem Postauto beliebig zu durchstreifen: das regionale Ferienabonnement, gültig an 7 Werktagen im Zeitraum von 8 Tagen. Es schliesst beliebig viele Fahrten auf

BASLER HANDELSBANK

Gegründet 1863

BASEL GENF ZÜRICH



Besorgung

sämtlicher Bankgeschäfte

zu den günstigsten Bedingungen

Annahme von Geldern gegen Kassa-Obligationen

in Konto-Korrent und auf Depositenbüchlein

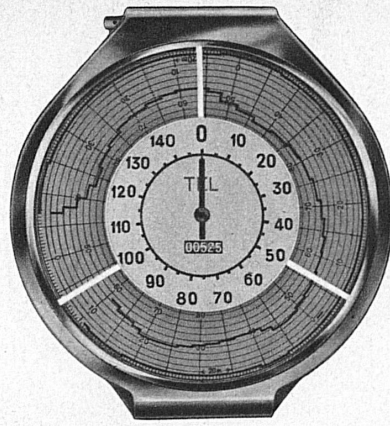
Wechselstube Basel Freiestrasse 86

Depositenkasse Basel Marktplatz 8

MODELLE
FÜR JEDEN BEDARF



A. G. FÜR KERAMISCHE
INDUSTRIE - LAUFEN



Der Farbscheiben-Tachograph TEL R 1038

zeichnet fortlaufend die Geschwindigkeit der letzten zurückgelegten 500 m auf. Gleichzeitig registriert er jede Betätigung der Fussbremse und auf Wunsch auch jede Betätigung der Winker. Diese Aufzeichnungen erfordern keinen Papierstreifen, und der Apparat benötigt nicht mehr Unterhalt als ein gewöhnlicher Geschwindigkeitsmesser. Er kann in allen Motorfahrzeugen leicht eingebaut werden.

Hasler AG Bern

den meisten Strecken, bedeutende Vergünstigungen auf den übrigen und da und dort auch erhebliche Fahrpreismässigungen in benachbarten Gebieten in sich. Auch dieses Jahr wieder werden die schweizerischen regionalen Ferienabonnemente in 16 Regionen erhältlich sein. Am 1. März treten die Abonnemente in Kraft für Lugano und Locarno, am 1. April für Montreux, Vevey und Mittelwallis, am 15. Mai für das Berner Oberland, das Vierwaldstätterseegebiet und die Bündner Gebiete von Chur, Davos/Klosters, Bündner Oberland, St. Moritz/Pontresina und Schuls, am 15. Juni für die Regionen Urnersee und Gottard, Glarnerland, Nordostschweiz und Appenzellerland.

Vacances de ski à Verbier

La station de Verbier (Valais) a de nouveau organisé cette année des semaines d'excursions à ski, dont les deux dernières auront lieu au courant du mois de mars, soit: du 4 au 11 mars et du 11 au 18 mars. Le prix par semaine est fixé à fr. 96.-, tout compris, c'est-à-dire: l'autocar Martigny-Verbier et retour, la rétribution des guides, l'entretien et le logement à la cabane du Mont-Fort et dans les hôtels de Verbier (taxes et service compris), les provisions de route, etc. Pour tous renseignements, s'adresser à M. Maurice Besson, gardien de la Cabane du Mont-Fort, Sport Hôtel, Verbier.

Frühlings-Skitourenwochen in Davos und Grindelwald

Der Frühlings-Skisport erfasst immer grössere Kreise der Skifahrerwelt, ja, sichtlich verschiebt sich allmählich die Saison. Skiferien im März, ja im April werden immer beliebter. Warum? Weil die Möglichkeiten im Frühling nicht eingrenzt, sondern, jedenfalls nach oben, ausgeweitet werden. Wenn der Gilde der Tourenfahrer noch Bergbahnen ihre Hilfe leihen, dann rücken auch die hochalpinen Gefilde den Sportzentren nahe. Davos ist in dieser Hinsicht besonders bevorzugt. Darum wird denn auch das XVI. Davoser Frühjahrs-Skimeeting vom 1. März bis 1. April 1939, seine starke Anziehungskraft auf die Ski-Alpinisten ausüben.

In Grindelwald organisieren die Schweizer Skischule und der Skiklub vom 6.-12. und vom 20.-26. März zwei Frühlings-Skitourenwochen. Das Programm umfasst zwei Halbtagestouren, zwei Tagestouren und eine grosse dreitägige Gletscherwanderung. Für Hütentaxen, Hüttenverpflegung, Führer und Träger bezahlen S. A. C.-Mitglieder Fr. 50.-, Nicht-S. A. C.-Mitglieder Fr. 55.-. Die im Programm begriffenen Bahnfahrten Grindelwald-Eiger-Gletscher, Grindelwald-Scheidegg, Grindelwald-Eismeer und Grindelwald-Jungfrauoch sind für die Teilnehmer stark ermässigt und kosten insgesamt nur Fr. 34.65. Anmeldungen sind frühzeitig zu richten an das Sekretariat der Skischule Grindelwald, wo auch weitere Auskünfte erhältlich sind.

Reisepläne verwirklichen,

dafür bietet sich während der Landesausstellung eine ausserordentlich günstige Gelegenheit. Das besonders geschaffene Landesausstellungs-Abonnement bildet unter den verschiedenen vorteilhaften Abonnementarten, welche bereits heute bestehen, eine Neuheit, die bestimmt zum Schlager der Reisevergünstigungen wird. Für den verhältnismässig billigen Preis von Fr. 45.- in 3. Klasse und Fr. 60.- in 2. Klasse haben Sie die grossen Vorzüge des Generalabonnementes, beliebige Fahrten auf dem ganzen Netz der Schweizerischen Bundesbahnen und den wichtigsten Privatbahnen auszuführen und dazu noch die Möglichkeit, 20 Fahrten zur halben einfachen oder Hin- und Rückfahrts-taxe zu geniessen. Dabei wählen Sie innerhalb der Gültigkeitsdauer von 16 Tagen die vier Hauptpreisetage selbst aus, an denen Sie z. B. auch auf den Strecken der Bern-Lötschberg, Montreux-Oberland-, Rhätischen Bahn u. a. m., sowie auf dem Genfersee, Thuner- und Brienersee und dem Zürichsee beliebige Fahrten ausführen können.

Je eines dieser vier Tagesfelder werden Sie sich wohl für die Hin- und Rückfahrt nach Zürich oder nach dem Ferienort reservieren und für die zwei verbleibenden wählen Sie das schönste Wetter aus, um eine oder zwei

REISEBÜRO

MITROPA

Sie fahren gut
mit der
MITROPA
Fragen Sie Ihr Reisebüro!