

Zeitschrift: Die Schweiz = Suisse = Svizzera = Switzerland : offizielle Reisezeitschrift der Schweiz. Verkehrszentrale, der Schweizerischen Bundesbahnen, Privatbahnen ... [et al.]

Herausgeber: Schweizerische Verkehrszentrale

Band: - (1940)

Heft: 9-10

Artikel: Zum Comptoir in Lausanne: Fahrpreiserlässigung "Einfach für retour"

Autor: [s.n.]

DOI: <https://doi.org/10.5169/seals-772702>

Nutzungsbedingungen

Die ETH-Bibliothek ist die Anbieterin der digitalisierten Zeitschriften. Sie besitzt keine Urheberrechte an den Zeitschriften und ist nicht verantwortlich für deren Inhalte. Die Rechte liegen in der Regel bei den Herausgebern beziehungsweise den externen Rechteinhabern. [Siehe Rechtliche Hinweise.](#)

Conditions d'utilisation

L'ETH Library est le fournisseur des revues numérisées. Elle ne détient aucun droit d'auteur sur les revues et n'est pas responsable de leur contenu. En règle générale, les droits sont détenus par les éditeurs ou les détenteurs de droits externes. [Voir Informations légales.](#)

Terms of use

The ETH Library is the provider of the digitised journals. It does not own any copyrights to the journals and is not responsible for their content. The rights usually lie with the publishers or the external rights holders. [See Legal notice.](#)

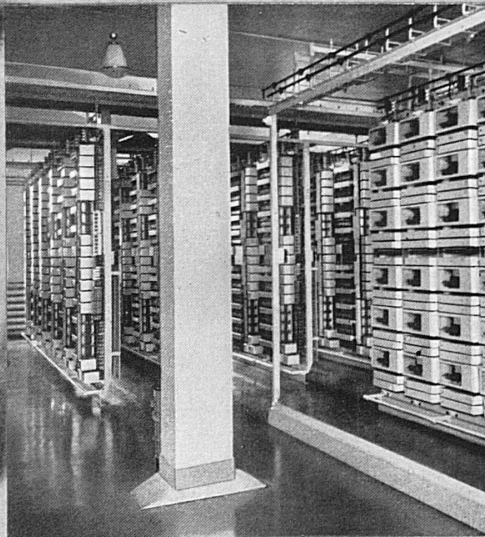
Download PDF: 31.03.2025

ETH-Bibliothek Zürich, E-Periodica, <https://www.e-periodica.ch>



**ALBIWERK
ZÜRICH A.G.**

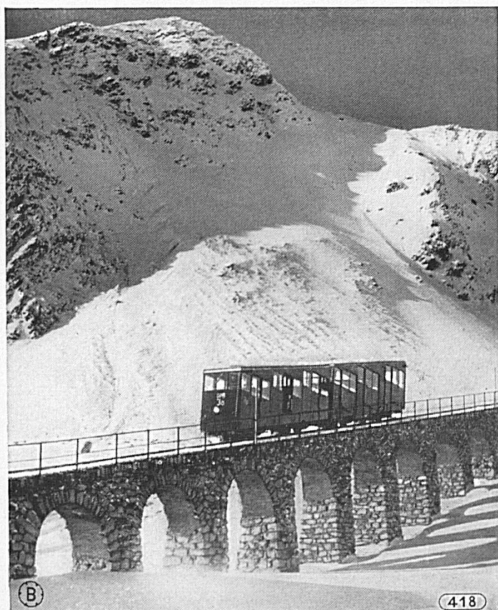
**Die Präzision der Bauelemente in
unseren Telephonzentralen gewähr-
leistet grösste Betriebssicherheit**



**Walzwerke, Giessereien,
Elektrostahlwerk,
Schmiede, Mech. Werkstätten.**



**Werke in Gerlafingen,
Klus, Rondez,
Choindez, Bern, Olten.**



Davos-Parsonn-Bahn, II. Sektion, Blick gegen Schiahorn

Eisenbahnmateriäl:

Weichen und Kreuzungen, Drehscheiben, Schiebebühnen, Achsversenkapparate, Schienenbefestigungsmittel, Hebeböcke, Zug- und Stossorgane, Rollbahnmateriäl.

Bergbahnen:

Zahnstangen-Oberbau diverser Systeme. Vollständige Standseilbahnen für Personen und Güter (bis jetzt 128 Standseilbahnen geliefert). Schwebebahnen, Aufzüge für Wintersport.

**Förderwinden für Material-
transporte auf starkem Gefälle.**

Krane aller Art u. Verladeanlagen.

Baummaschinen u. Transportanlagen.

**Installationsmateriäl f. elektrische
Kabel- und Freileitungen.**

Schützen für Stauwehre u. Turbinen.

Volksreisetage der Rhätischen Bahn 7. und 8. September 1940

Ausgabe der Wochenendkarten der Rhätischen Bahn am 7. und 8. September 1940 auf allen Stationen der Rhätischen Bahn und gewissen Stationen der Schweizerischen Bundesbahnen.

Gültigkeit:

- Die am 7. September gelösten Wochenendkarten gelten am Samstag, den 7. September und Sonntag, den 8. September oder am Samstag, den 7. September und am Montag, den 9. September.
- Die am 8. September gelösten Wochenendkarten gelten am Sonntag, den 8. September und am Montag, den 9. September, somit zwei volle Tage zur beliebigen und unbeschränkten Befahrung der Rhätischen Bahn in allen fahrplanmässigen Zügen (ohne Bezahlung von Schnellzugzuschlägen).

Mit den am Sonntag, den 8. September 1940 gelösten Wochenendkarten kann die Reise auch erst am Montag begonnen und beendet werden.

Preis: Fr. 8.- in III. Klasse und Fr. 12.- in II. Klasse. Kinder von 4 bis 12 Jahren zahlen den halben Preis.

Klassenwechsel: Wochenendkarten III. Kl./II. Kl. Aufzahlung Fr. 4.-.

Inhaber von Generalabonnementen III. Klasse können für sich selbst gegen Aufzahlung von Fr. 6.- Wochenendkarten II. Klasse kaufen.

Tabbegünstigungen der Anschlussbahnen:

Inhaber von Wochenendkarten der Rhätischen Bahn geniessen auf den nachstehenden Anschlussbahnen folgende Fahrpreismässigung:

Berninabahn: Spezialbillette mit zweitägiger Gültigkeit (Samstag und Sonntag oder Sonntag und Montag) zu beliebigen Fahrten auf dem ganzen Netz der Berninabahn. Preis Fr. 8.- in II. Klasse und Fr. 5.- in III. Klasse.

Chur-Arosa-Bahn: Wochenendkarten für eine Hin- und Rückfahrt Chur-Arosa-Chur zu Fr. 4.50 in II. Klasse und Fr. 3.- in III. Klasse. Ausgabe Samstag und Sonntag. Gültig zur Rückfahrt bis und mit Montag.

Davos-Parsonn-Bahn: Bergfahrt Davos-Dorf-Weissfluhjoch Fr. 2.65, Talfahrt Weissfluhjoch-Davos-Dorf Fr. 1.50, Berg- und Talfahrt Davos-Dorf-Weissfluhjoch-Davos-Dorf Fr. 3.25.

Schatzalp-Bahn: Bergfahrt 80 Rp., Talfahrt 45 Rp., Berg- und Talfahrt Fr. 1.20.

Furka-Oberalp-Bahn: Billette einfacher Fahrt zum halben Preis ab Disentis nach allen Stationen der Furka-Oberalp-Bahn, gültig zur taxtfreien Rückfahrt nach der Ausgabestation.

Muottas-Muraigl-Bahn: Taxtermässigung 40 %.

● Schweizerische Bundesbahnen: Sonntagsbillette.

● Eidg. Postverwaltung: Sonntagsbillette.

Verkaufsstellen der Rh B-Wochenendkarten auf den S B B-Bahnhöfen: Zürich Hbf., Zürich-Enge, Winterthur, Thalwil, Wädenswil, Rapperswil, St. Gallen, Rorschach, Altstätten (St. G.), Buchs (St. G.), Sargans, Ziegelbrücke, Glarus, Ragaz, Maienfeld.

Zum Comptoir in Lausanne: Fahrpreismässigung „Einfach für retour“

Die Schweizerischen Bundesbahnen gewähren auch dieses Jahr wieder eine Vergünstigung zum Besuch des Schweizer Comptoirs in Lausanne, das vom 7. bis 22. September 1940 stattfindet, und zwar berechtigen die im Zeitraum vom 5. bis 22. September nach Lausanne gelösten, einfachen Billette zur Rückfahrt an den Ausgangsort, vorausgesetzt dass sie im Comptoir abgestempelt werden. Die Gültigkeitsdauer dieser Billette beträgt 6 Tage mit der Einschränkung jedoch, dass die am 20., 21. und 22. September gelösten Billette nur bis und mit 24. September zur Gratisrückreise berechtigen. Der Schnellzugzuschlag ist auf der Hin- und Rückfahrt voll zu bezahlen.

Réintroduction des billets du dimanche

Les gares délivrent de nouveau des billets du dimanche aller et retour au prix de la simple course, avec aller le samedi ou le dimanche, et retour le dimanche ou le lundi.

**Gesellschaft der Ludw. von Roll'schen Eisenwerke A.G.,
Gerlafingen**