

**Zeitschrift:** Die Schweiz = Suisse = Svizzera = Switzerland : offizielle Reisezeitschrift der Schweiz. Verkehrszentrale, der Schweizerischen Bundesbahnen, Privatbahnen ... [et al.]

**Herausgeber:** Schweizerische Verkehrszentrale

**Band:** - (1945)

**Heft:** 9

## Werbung

### Nutzungsbedingungen

Die ETH-Bibliothek ist die Anbieterin der digitalisierten Zeitschriften. Sie besitzt keine Urheberrechte an den Zeitschriften und ist nicht verantwortlich für deren Inhalte. Die Rechte liegen in der Regel bei den Herausgebern beziehungsweise den externen Rechteinhabern. [Siehe Rechtliche Hinweise.](#)

### Conditions d'utilisation

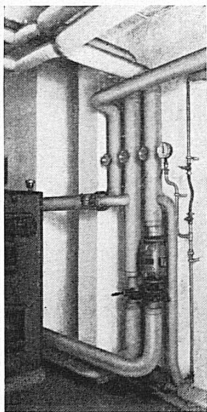
L'ETH Library est le fournisseur des revues numérisées. Elle ne détient aucun droit d'auteur sur les revues et n'est pas responsable de leur contenu. En règle générale, les droits sont détenus par les éditeurs ou les détenteurs de droits externes. [Voir Informations légales.](#)

### Terms of use

The ETH Library is the provider of the digitised journals. It does not own any copyrights to the journals and is not responsible for their content. The rights usually lie with the publishers or the external rights holders. [See Legal notice.](#)

**Download PDF:** 14.03.2025

**ETH-Bibliothek Zürich, E-Periodica, <https://www.e-periodica.ch>**



So einfach ist der Einbau einer

# MOBILA- PUMPE

die den Wirkungsgrad Ihrer Zentral-  
heizungs-Anlage ganz wesentlich  
verbessert.

Auskunft d. alle Zentralheizungsfirmen.

## Die neue Kühlmittelpumpe



Typ KP 12

eignet sich ganz besonders zum Anbau  
an Werkzeugmaschinen. Keine Wartung,  
keine Stopfbüchse, keinen sichtbaren  
rotierenden Teil. Dauerhaft und unver-  
wüßlich.

Verlangen Sie Prosp. beim Fabrikanten

### E. LAPP & CO., ZÜRICH 2

Seestraße 417 Telephone 452233

**CHRISTEN**

BOHRMASCHINEN

WERKZEUGMASCHINEN  
für Präzision und Leistung

FRÄSMASCHINEN

DREHBÄNKE

CHRISTEN & CO. AG. BERN (SCHWEIZ)

J-14 D

SAFAG

SAFAG

PRÄZISIONS-  
MASCHINEN

BIEL-BIENNE

MACHINES  
DE PRÉCISION

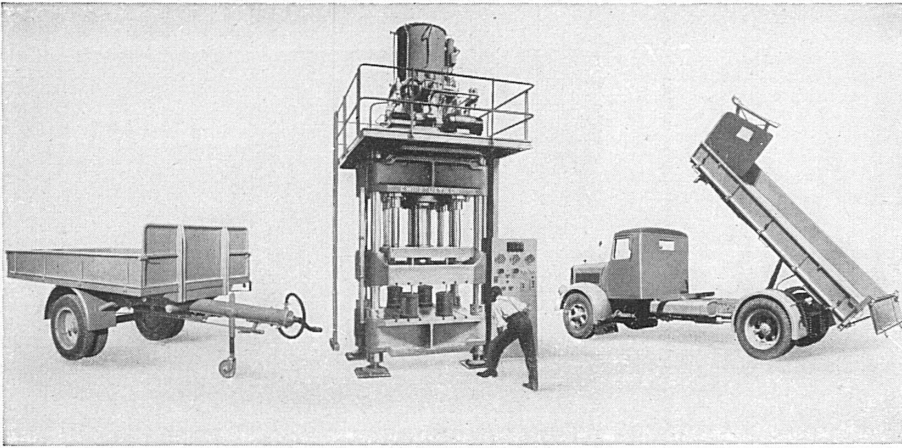
(Schweiz)

474

TOURS AUTOMATIQUES  
À DÉCOLLETER DE TRÈS HAUTE PRÉCISION

USINES TORNOS S.A. MOUTIER (SUISSE)

FONDÉES EN 1880



**Kipper**

für Lastwagen, Anhänger, Eisenbahnwagen.  
Ortsfeste Kippanlagen f. Eisenbahnwagen.

**Anhänger**

für Lastwagen, Traktoren und Personenwagen.  
Langholz-Anhänger und -Verladebinden.

**Hydraulische Pressen**

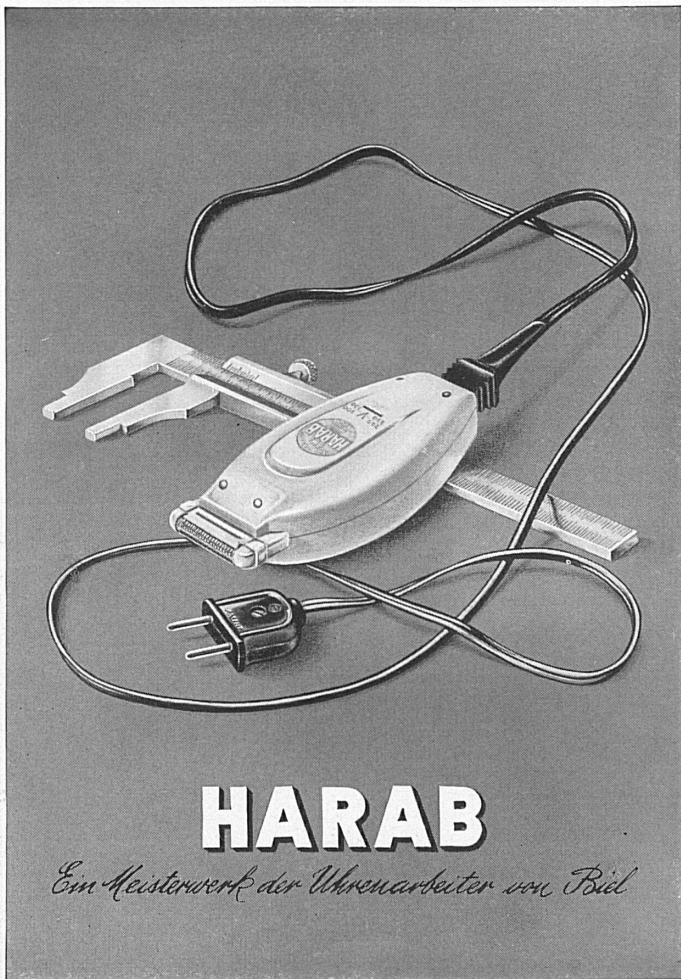
aller Art bis zu höchsten Leistungen.

**E. WIRZ**

KIPPER- UND MASCHINENFABRIK

**UETIKON**

am Zürichsee · Telefon 92 93 31



**HARAB**

*Ein Meisterwerk der Uhrmacher von Biel*



**ELEKTRO-MASCHINEN u. APPARATE AG.**

MÄNNEDORF (Zch.)

Tel. (051) 929542

**Elektro-  
Handbohrmaschine  
BH 10**



600-900 Touren

Geräuscharm

Leicht und handlich

Kräftiger Motor für  
Gleich- u. Wechsel-  
strom

Ein Jahr Garantie

Bohrleistung:  
Stahl 10 mm  
Holz 18 mm

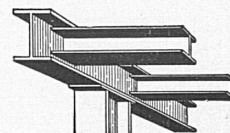
Leistungsabgabe  
230 Watt

Lieferbar ab Werk für 110, 125, 145, 220, 250 Volt.

**ZUSATZGERÄTE**

- Bohrständer BS 10**
- Stativ S 10**
- Einspanndorn D 10**

Verlangen Sie Prospekt oder Vertreterbesuch



**Eisenbau Worb**

**Gebr. Sägesser**

Bahnstation: Worb-Dorf · Telefon 72375

- Eisenkonstruktionen
- Gestanzte und gepreßte Massenartikel
- Behälterbau
- Allgemeine Schlosserarbeiten

**VERZINKEREI WORB**

GEBR. SÄGESSER

Feuerverzinkung von Gegenständen aus Eisen und Guß

Seit über 20 Jahren ständiger Lieferant der SBB



**OTTO FISCHER AG**  
**ZÜRICH 5**

TEL. (051) 23 76 62 SIHLQUAI 125

**ENGROSHAUS ELEKTROTECHNISCHER ARTIKEL**

**SWISS-BALLA**

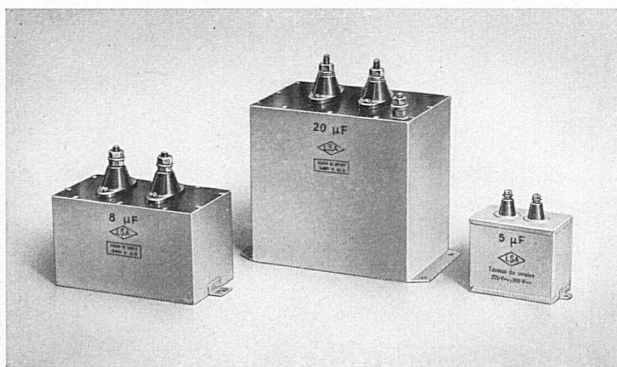
**die besten Zeichenmaschinen**



Gross-Firmen schreiben uns:  
für rationelles Arbeiten  
nur die SWISS-BALLA  
Schweizerfabrikat  
sofort lieferbar

**GRAB & WILDI AG**  
**ZÜRICH**

*6 Standard-Modelle, sowie Klein-Zeichenmaschinen*



**LECLANCHÉ S.A., YVERDON**

## Condensateurs électriques

Condensateurs au papier et condensateurs électrolytiques pour

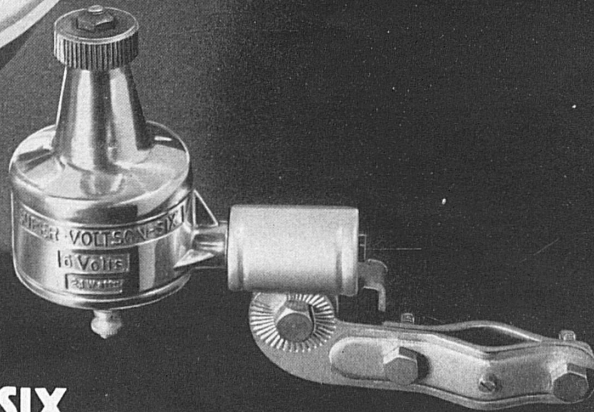
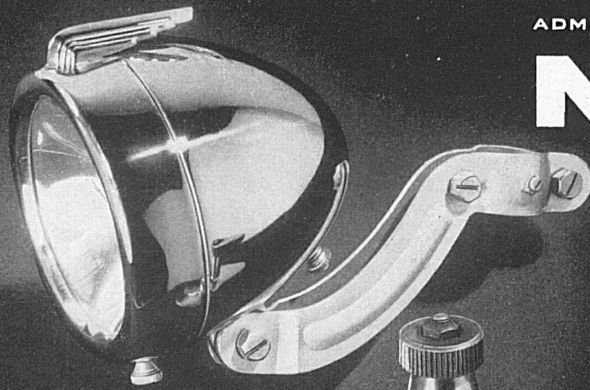
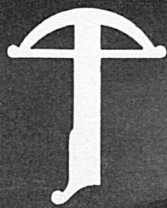
**TÉLÉPHONIE, TÉLÉGRAPHIE, RADIO,  
ÉLIMINATION DES PARASITES,  
AMÉLIORATION DU FACTEUR DE PUISSANCE, ETC.**

**SOCIÉTÉ INDUSTRIELLE DES MÉTAUX MANUFACTURÉS S.A.**

ADM. DÉLÉGUÉ: M. LOUIS WILLEMIN

**NYON**

ADRESSE  
TÉLÉGRAPHIQUE:  
**MÉTAUX-NYON**  
TÉLÉPHONE 95656



**SUPER VOLTSON SIX**

**SIX POLES • SIX VOLTS • 0,3 AMPÈRE**

**VENTE EN GROS**

RÉFÉRENCES BANCAIRES: BANQUE CANTONALE VAUDOISE • UNION DE BANQUES SUISSES