

Zeitschrift: Die Schweiz = Suisse = Svizzera = Switzerland : offizielle Reisezeitschrift der Schweiz. Verkehrszentrale, der Schweizerischen Bundesbahnen, Privatbahnen ... [et al.]

Herausgeber: Schweizerische Verkehrszentrale

Band: - (1947)

Heft: 9

Werbung

Nutzungsbedingungen

Die ETH-Bibliothek ist die Anbieterin der digitalisierten Zeitschriften. Sie besitzt keine Urheberrechte an den Zeitschriften und ist nicht verantwortlich für deren Inhalte. Die Rechte liegen in der Regel bei den Herausgebern beziehungsweise den externen Rechteinhabern. [Siehe Rechtliche Hinweise.](#)

Conditions d'utilisation

L'ETH Library est le fournisseur des revues numérisées. Elle ne détient aucun droit d'auteur sur les revues et n'est pas responsable de leur contenu. En règle générale, les droits sont détenus par les éditeurs ou les détenteurs de droits externes. [Voir Informations légales.](#)

Terms of use

The ETH Library is the provider of the digitised journals. It does not own any copyrights to the journals and is not responsible for their content. The rights usually lie with the publishers or the external rights holders. [See Legal notice.](#)

Download PDF: 30.03.2025

ETH-Bibliothek Zürich, E-Periodica, <https://www.e-periodica.ch>

Luftseilbahnen

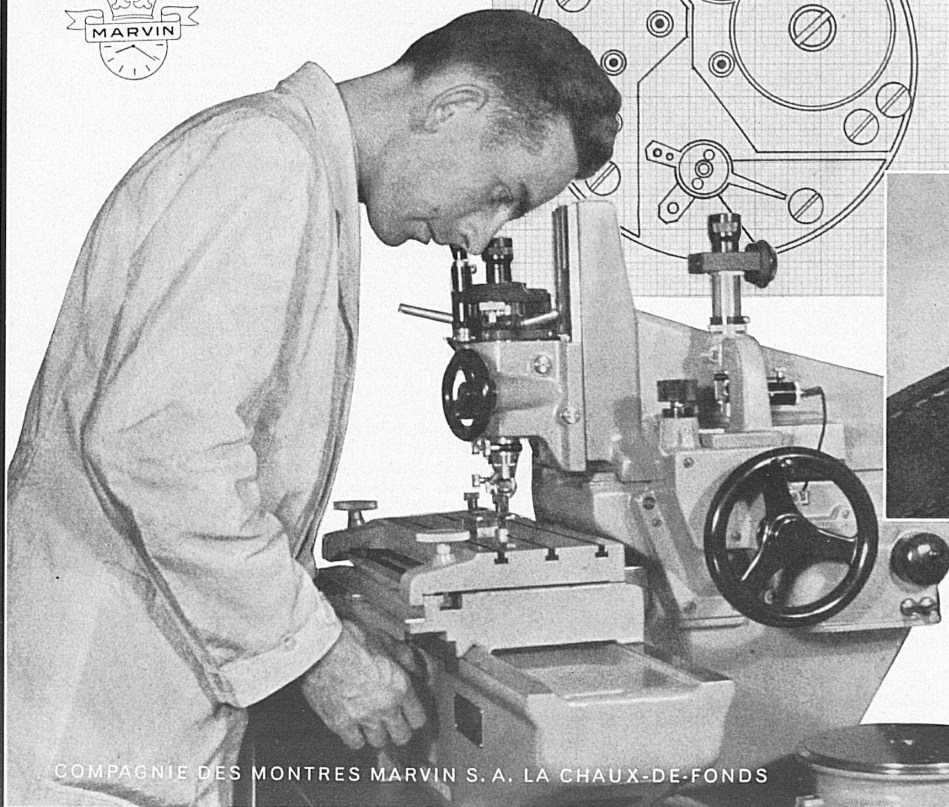
Standseilbahnen
Schrägaufzüge
Förderwinden
Schlittenaufzüge
Eisenbahnmaterial
Zahnradbahnmaterial

GIESSEREI BERN

Gesellschaft der Ludw. von Roll'schen Eisenwerke AG.



*Mit einer Marvin
fahren Sie gut...*



Ein blondes Frauenhaar mißt im Durchmesser etwa $\frac{6}{100}$ mm. Von einem überaus genauen Menschen sagt man, er spalte ein Haar in vier Teile. Die für die MARVIN-Uhren geforderte Präzision geht viel weiter. Mit Spezialmaschinen wird bei MARVIN der tausendstel Millimeter kontrolliert. Der Ruf der MARVIN-Uhren ist begründet durch ihre Genauigkeit und Dauerhaftigkeit, aber auch durch ihre Formschönheit. Vertrauen Sie der Marke MARVIN.



MARVIN

SEIT 1850

COMPAGNIE DES MONTRES MARVIN S. A. LA CHAUX-DE-FONDS



Vor dem Aufbruch

zum Gipfel stärken sich alle mit einer Tasse NESCAO, denn dieses schmackhafte, anregende Getränk gibt dem Körper Kraft und Energie, dank der ausgeglichenen Zusammensetzung wertvoller Nährstoffe. NESCAO ist das ideale «Bergfrühstück», da es alles enthält, was einer bekömmlichen Nahrung entspricht. Fehlt einmal heisses Wasser oder Milch, so kann NESCAO in der praktischen Tube auch trocken genommen werden. Kalt genossen, im Schüttelbecher zubereitet, ist NESCAO ein äusserst durststillendes Getränk. Rasch, einfach und kräftigend, das sind die Eigenschaften des Nescaos.



NESCAO

Nescao ist ein Nestlé Produkt



OLMA Schweizer Messe
für Land- und Milchwirtschaft

St. Gallen 9.-19. Okt. 1947

Bahnbillette «einfach für retour»

Feinstahl Aktien-Gesellschaft

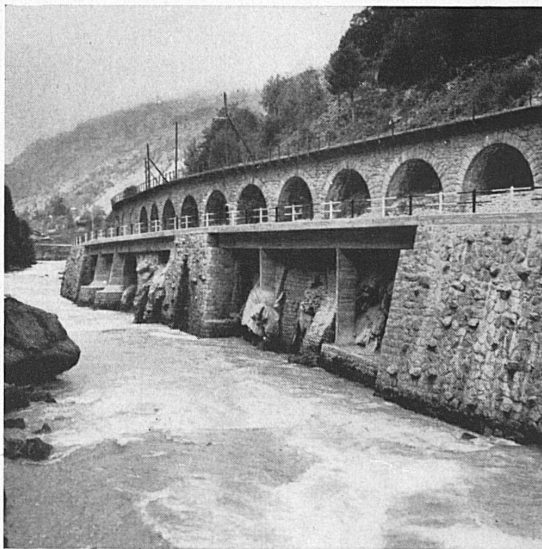
Tel. 24 26 66/67/68 ZÜRICH Utoquai 37

Darwins-Stahl

in jeder Form, in jeder Qualität,
für jeden Verwendungszweck

**Bandeisen
Bleche
Magnete**

Darwins-Toledo LTD. Steelworks
Sheffield



Stuag

Schweiz. Strassenbau- und
Tiefbau-Unternehmung A.G.

Metallisieren im Spritzverfahren

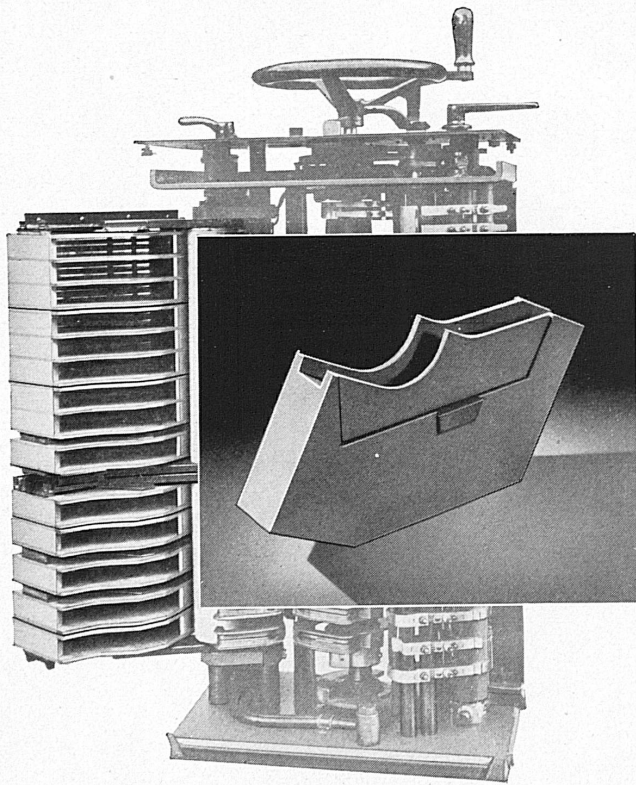
auf alle Metalle
Hölzer, Presstoffe, Keramik etc. tragen wir homogene Schichten
beliebiger Dicken auf mit **ZINK ALUMINIUM**
BLEI KUPFER BRONZE MESSING
EISEN STAHL etc.

Siegfried Keller + Co. Wallisellen-Zürich
Telephon (051) 93 21 14 Geleiseanschluss



*Manometer
Thermometer
Hygrometer*

HÄNNI & CIE.A.G.
JEGENSTORF-BERN



Funkenkammern aus Pyrostea für Schaltgeräte

Für die gesamte

Elektrotechnik

Isolier-Material

Isolierte Drähte

Soflex-Installationsdrähte

Keramische Steatit-Isolierteile

SCHWEIZERISCHE
ISOLA-WERKE

BREITENBACH/SOL.

Telephon 71191

514

Rohrpost-Anlagen

Für Bahnhöfe: Signalzimmer, Stellwerk, Buffet usw.

Standard Telephon und Radio AG. Zürich



Zu allen Zeiten . . .

trachtete der Mensch danach, sein Glück zu versuchen — gruben romantische Naturen nach oft illusorischen Schätzen! Wir alle haben Monte Cristo gelesen, haben von waghalsigen Perlen- und Wracktauchern gehört, haben den Abenteuern der Goldgräber gelauscht . . . Jeder lief ein grosses Risiko . . . eines unbekanntes Gewinnes wegen!

Ganz anders steht's um die „SEVA“! Da liegt alles klar und deutlich zu Tage:

Der Einsatz: ein Los von Fr. 5.—

Die Chancen: 22 369 Treffer im Werte von Fr. 530 000.—, mit den grossen Mocken von Fr. 50 000.—, 20 000.—, 2 x 10 000.—, 5 x 5 000, usw.

Jede **10-Los-Serie** enthält, wie bisher, mindestens 1 Treffer und bietet 9 übrige Chancen!

1 Los Fr. 5.— plus 40 Rappen für Porto auf Postcheckkonto III 10 026. Adresse: Seva-Loterie, Marktgasse 28, Bern.

A toutes les époques . . .

l'homme se préoccupa de courir sa chance. Des natures romantiques se passionnèrent pour des trésors lointains, souvent illusoire! Tous, nous avons lu jadis Monte Cristo, nous avons entendu parler des aventures passionnantes des chercheurs d'or . . . Chacun d'eux courait de grands risques . . . pour un profit incertain!

Avec la „SEVA“, c'est différent! Là, tout est clair et précis:

L'enjeu: un billet de frs. 5.—

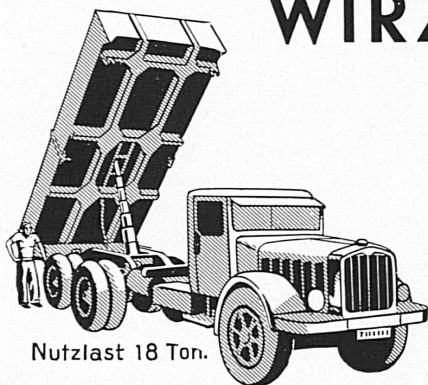
Les chances: 22 369 lots d'une valeur globale de frs. 530 000.— avec les gros morceaux de frs. 50 000.—, 20 000.—, 2 x 10 000, 5 x 5 000, etc., etc.

Chaque **série de 10 billets** assure au moins 1 lot et offre 9 chances par-dessus le marché.

1 billet frs. 5.— plus 40 cts. pour le port, à verser au compte de chèques postaux III 10 026. Adr. Loterie SEVA, 28, rue du Marché, Berne.



Ziehung tirage 5. Nov.



WIRZ KIPPER

ANHÄNGER

HYDR. PRESSEN

für Lastwagen, Anhänger, Eisenbahnwagen und ortsfeste Kippanlagen

für Lastwagen und Traktoren. Langholz-Anhänger und -Verladewinden.

aller Art bis zu höchsten Leistungen

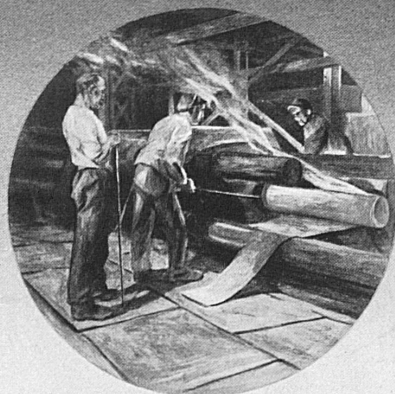
E. WIRZ Kipper- und Maschinenfabrik

Uetikon
am Zürichsee
Tel. (051) 92 93 31



BOFORS

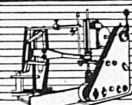
WERKZEUG- UND BAUSTÄHLE FÜR JEDEN VERWENDUNGSZWECK



FR. FRAUCHIGER-NIGST AG. LYSS-BERN

Bründler

Holzbearbeitungsmaschinen bringen Fortschritt und Erfolg



Automatische Vorschubapparate TEMPO

für Kehlmaschinen, Kreissägen, Abrihtmaschinen, Bandsäge usw. sind heute unentbehrlich in jedem neuzeitlichen Betrieb.



Komb. Bandschleifmaschine UNIVATOR SFB

nach Wunsch kombinierbar mit Handkreissäge, Tischkreissäge, Bohrmaschine, Kurvensäge usw. In Konstruktion und Leistung einzig dastehend.



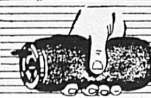
Komb. Handkreissäge UNIVATOR FB

zum Zuschneiden von Brettern und Sperrholz, mit Zusatzwerkzeugen für Tischkreissäge, zum Bohren, Nuten und Kehlen usw.



Die patentierten Rollbock PRAKTIKUS

haben sich in hunderten von Betrieben als praktische Helfer zur Einsparung von Arbeitskräften glänzend bewährt.



Pneumatische Schleifwalzen ABRU

zum Verputzen geschweißter Werkstücke. Komplett Maschinen oder einzelne Walzen in vier verschiedenen Größen lieferbar.



Tragbare Kleinhobelmaschine RABO

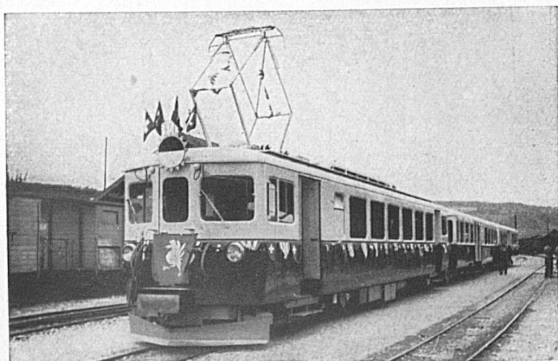
als Abriht- und Balkenhobel für Bankwerkstatt, Bauplatz, Montage und Industrie die leistungsfähige Präzisionsmaschine

Verlangen Sie bitte sofort unsere Spezialprospekte

ARTHUR BRÜNDLER EBIKON-LUZERN

Spezial-Holzbearbeitungsmaschinen

Telephon (041) 3 81 49



Spezial-Kunstharz-Emailen und Lacke

für den Anstrich von Eisenbahn- und Straßenbahnwagen, Trolleybus usw. — Langjähriger Lieferant der Bundes- und Privatbahnen

Photo S. Glasson, Bulle

TEMPEROL Emailen Lacke Farben

auf Kunstharz-, Zellulose- u. Ölbasis, zum Spritzen, Streichen, Tauchen. Luft- und ofentrocknend.

für Maschinen, Apparate, Autos, Möbel und jeden Industriebedarf

FERROSTAR Rostschutzfarben

für Eisenkonstruktionen aller Art, Brücken, Masten usw.

Holzschutzöl, Chaletlacke

die seit Jahren bestbekanntesten Qualitätsfabrikate der

VERNISOL S.A. VEVEY

Chemische und Lackfabrik

Telephon 51621