

**Zeitschrift:** Die Schweiz = Suisse = Svizzera = Switzerland : offizielle Reisezeitschrift der Schweiz. Verkehrszentrale, der Schweizerischen Bundesbahnen, Privatbahnen ... [et al.]

**Herausgeber:** Schweizerische Verkehrszentrale

**Band:** - (1949)

**Heft:** 5

**Artikel:** Das Luzerner Gäste-Abonnement

**Autor:** E.A.B.

**DOI:** <https://doi.org/10.5169/seals-777699>

### **Nutzungsbedingungen**

Die ETH-Bibliothek ist die Anbieterin der digitalisierten Zeitschriften. Sie besitzt keine Urheberrechte an den Zeitschriften und ist nicht verantwortlich für deren Inhalte. Die Rechte liegen in der Regel bei den Herausgebern beziehungsweise den externen Rechteinhabern. [Siehe Rechtliche Hinweise.](#)

### **Conditions d'utilisation**

L'ETH Library est le fournisseur des revues numérisées. Elle ne détient aucun droit d'auteur sur les revues et n'est pas responsable de leur contenu. En règle générale, les droits sont détenus par les éditeurs ou les détenteurs de droits externes. [Voir Informations légales.](#)

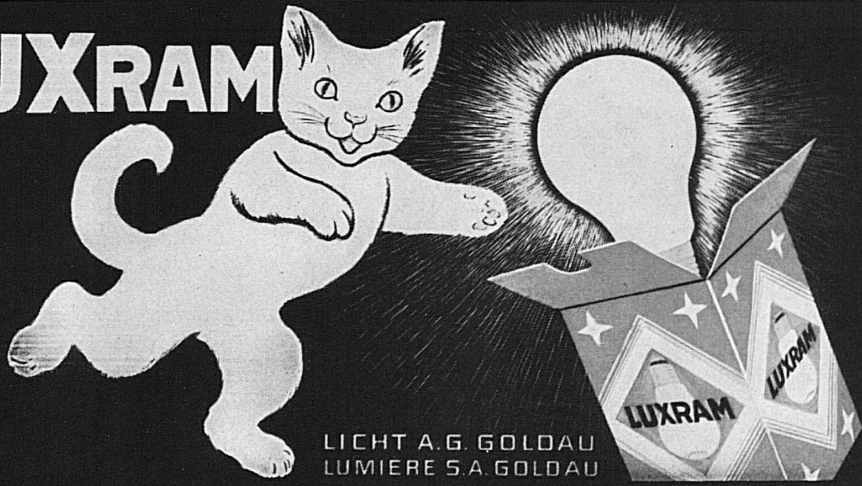
### **Terms of use**

The ETH Library is the provider of the digitised journals. It does not own any copyrights to the journals and is not responsible for their content. The rights usually lie with the publishers or the external rights holders. [See Legal notice.](#)

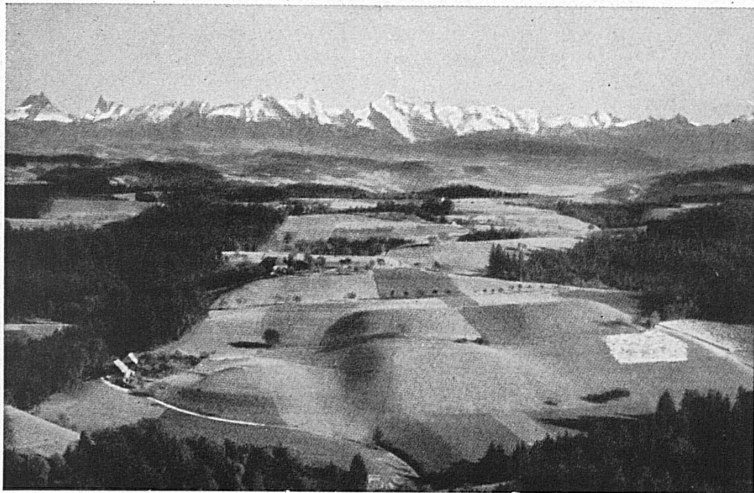
**Download PDF:** 30.03.2025

**ETH-Bibliothek Zürich, E-Periodica, <https://www.e-periodica.ch>**

# LUXRAM



LICHT A. G. GOLDAU  
LUMIERE S. A. GOLDAU



## Emmental

*Das bekannte, urwüchsige, heimelige Hügelland*

Günstige Zugverbindungen mit der

### EMMENTAL-BURGDORF-THUN-BAHN

Kürzeste und billigste Durchgangslinie von der Nord-, Ost- und  
Zentralschweiz nach dem Berner Oberland.

Modernes Wagenmaterial.

GUSTI BERNER

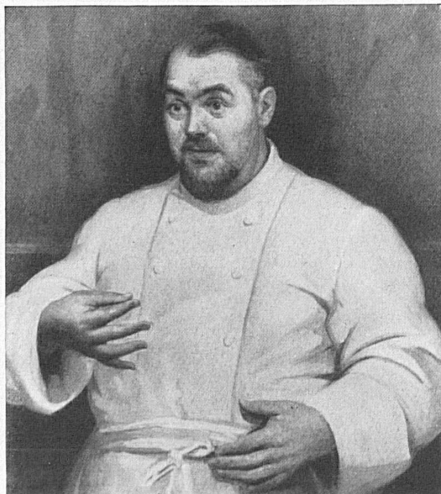
RESTAURANT **RÄBLUS**

**BALE**

Steinentorstrasse 31  
Tel. 453 45  
(à 5 minutes de la gare)

**vous réserve un bon accueil!!**

«L'Endroit préféré»  
des visiteurs de  
**la Foire de Bâle**



Tätigkeit des Schweizerischen Fremdenverkehrsverbandes als Spitzenorganisation der gesamtwirtschaftlichen Fremdenverkehrsinteressen. wd.

#### 160 Jugendherbergen in der Schweiz.

Die genauen Angaben über alle diese Jugendherbergen, welche nach einheitlichen Grundsätzen durch den Schweiz. Bund für Jugendherbergen und dessen 14 Verwaltungskreise betreut werden, entnehmen wir dem soeben herausgegebenen Herbergsverzeichnis 1949. In gewohnt sauberer und sorgfältiger Bearbeitung finden wir hier alle die vielen Angaben vereint, welche Lehrer, Leiter von Jugendorganisationen usw. und nicht zuletzt unsere wandernde Jugend selbst immer wieder suchen. Dem Verzeichnis ist wiederum die mehrfarbige Wanderkarte der Schweiz beigegeben. Das Büchlein ist zum gewohnten Preis von Fr. 1.40 in allen Buchhandlungen, Wanderberatungsstellen, JH-Kreisgeschäftsstellen oder direkt beim Verlag des Schweiz. Bundes für Jugendherbergen, Seefeldstraße 8, Zürich 22, erhältlich.

#### Neue Karten

**Europa-Karte in 2 1/2 Millionen (Mitteleuropa) als Eisenbahn- und politische Karte sowie als Auto-karte mit Bahnen.** Graphischer Verlag Kümmerly & Frey, Bern.

Das Erscheinen einer modernen Karte von Mitteleuropa auf der Grundlage der neuen Ländergrenzen entspricht zweifellos einem Bedürfnis. Das siebenfarbige, 130 x 95 cm große Blatt ist mit gewohnter Sorgfalt angefertigt worden und drucktechnisch ausgezeichnet geraten. Auch inhaltlich präsentieren sich die beiden Ausführungen (Eisenbahn- und Eisenbahn/Auto-Karte) als von sehr gutem Range. Die Karte dürfte vor allen Dingen als Wandkarte im Büro Verwendung finden, doch ist sie auch gefalzt erhältlich und erweist eine praktische Handhabung. Geographisch umfaßt sie Mitteleuropa im weitesten Sinne, d. h. auch die west- und südeuropäischen Staaten bis Portugal, Griechenland, bis zur europäischen Türkei, und nordwestwärts sind Irland und Mittelschottland einbezogen. Von Skandinavien ist auf einer Spezialkarte das südliche Drittel bis über Stockholm und Oslo hinaus dargestellt.

Im gleichen Verlage ist erschienen: Die Vereinigten Staaten von Amerika, von Prof. Hans Boesch. Kleine K.- und F.-Reihe für Auswanderer und Kaufleute, Nr. 8, herausgegeben in Verbindung mit dem Bundesamt für Industrie, Gewerbe und Arbeit.

#### Das Luzerner Gäste-Abonnement

Beträchtliche Verlockungen gehen von dem neu geschaffenen Gäste-Abonnement aus, welches das Offizielle Verkehrsbureau Luzern während der Zeit vom 1. April bis zum 31. Oktober ausgibt. Die Karte ist umsäumt von vierzehn Coupons und berechtigt während zehn Tagen zum einmaligen freien Eintritt zu den meisten Sehenswürdigkeiten der Stadt und zu einer Anzahl Freifahrten mit Straßenbahn, Drahtseilbahnen und den Schiffen im Seebecken. Diese sehr vorteilhafte Neuerung wurde geschaffen für Besucher Luzerns, welche die Stadt und ihre Umgebung kennen lernen wollen, ohne jeden Augenblick den Geldbeutel hervorholen zu müssen. Für Kurkarteninhaber beträgt der Preis acht Franken, für die übrigen Gäste neun Franken, für Kinder bis zu 16 Jahren die Hälfte. Gerade für Kinder ist es eine nützliche Beschäftigung, genau auszurechnen, wie viele Franken sich mit diesem praktischen Ausweis ersparen lassen. Und für Erwachsene ist das Luzerner Programm für zehn Tage eigentlich schon gemacht, wenn sie den Prospekt des neuen Gäste-Abonnements lesen: Fast alle Museen und Sammlungen, vom Gletschergarten bis zu der Wagner-Gedenkstätte in Tribtschen, sodann Casino-Kursaal und Strandbad Lido können je einmal unentgeltlich besucht werden, und außer vier Fahrten im Stadtnetz der Verkehrsbetriebe und einer Rundfahrt im Seebecken genießt man auch je eine freie Fahrt auf den Dietschberg, den Güttsch und den aussichtsfrohen Sonnenberg.

E. A. B.