

Zeitschrift: Die Schweiz = Suisse = Svizzera = Switzerland : offizielle Reisezeitschrift der Schweiz. Verkehrszentrale, der Schweizerischen Bundesbahnen, Privatbahnen ... [et al.]

Herausgeber: Schweizerische Verkehrszentrale

Band: - (1949)

Heft: 8

Artikel: Blick in Ausstellungen

Autor: [s.n.]

DOI: <https://doi.org/10.5169/seals-777766>

Nutzungsbedingungen

Die ETH-Bibliothek ist die Anbieterin der digitalisierten Zeitschriften. Sie besitzt keine Urheberrechte an den Zeitschriften und ist nicht verantwortlich für deren Inhalte. Die Rechte liegen in der Regel bei den Herausgebern beziehungsweise den externen Rechteinhabern. [Siehe Rechtliche Hinweise.](#)

Conditions d'utilisation

L'ETH Library est le fournisseur des revues numérisées. Elle ne détient aucun droit d'auteur sur les revues et n'est pas responsable de leur contenu. En règle générale, les droits sont détenus par les éditeurs ou les détenteurs de droits externes. [Voir Informations légales.](#)

Terms of use

The ETH Library is the provider of the digitised journals. It does not own any copyrights to the journals and is not responsible for their content. The rights usually lie with the publishers or the external rights holders. [See Legal notice.](#)

Download PDF: 30.03.2025

ETH-Bibliothek Zürich, E-Periodica, <https://www.e-periodica.ch>



SION/SITTEN

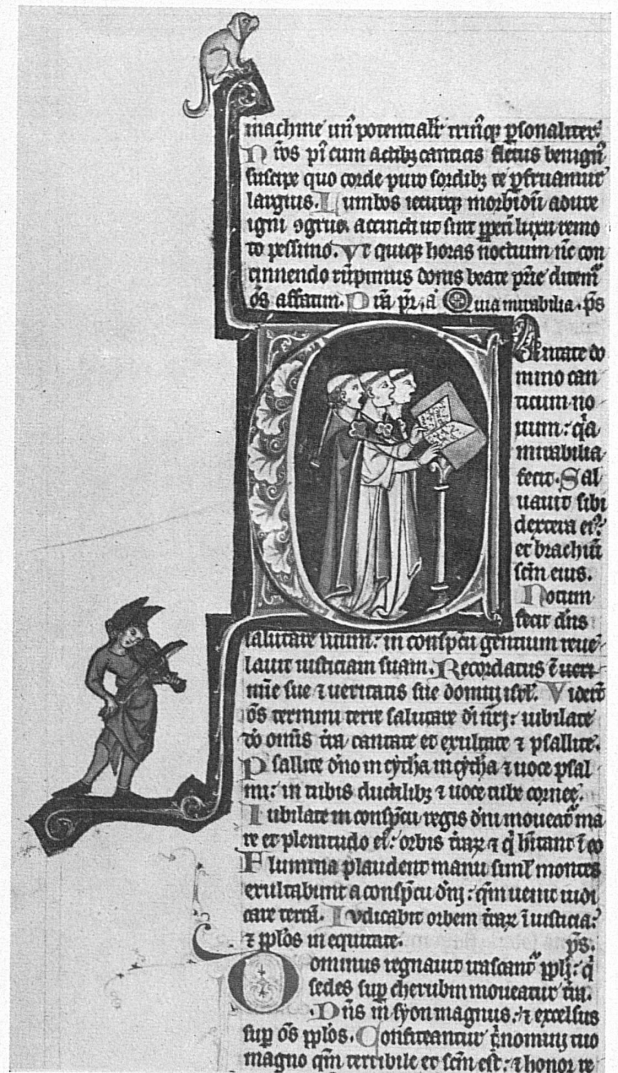
A gauche - links: Paolo Calliari (dit Paul Véronèse), Portrait de dame noble. — Veronese, Bildnis einer Adligen.

Photo: Boissonnas.

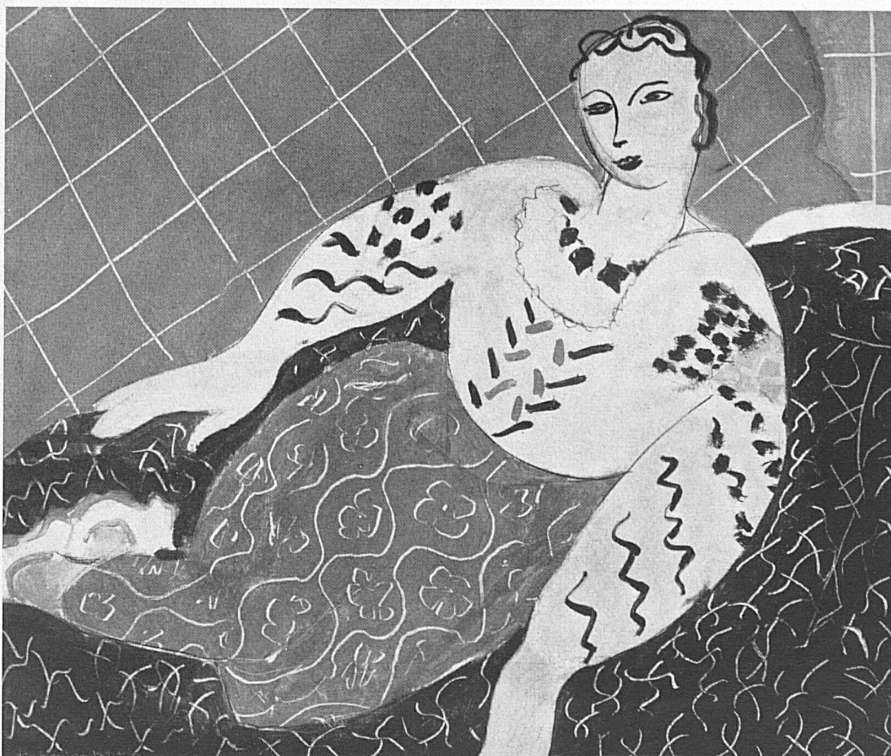
BLICK IN AUSSTELLUNGEN

LUZERN/LUCERNE

Aus den Ausstellungen « Henri Matisse » und « Dix siècles de livres français » im Kunsthau Luzern. — Expositions « Henri Matisse » et « Dix siècles de livres français » au « Kunsthau » de Lucerne.



En haut - oben: Bible latine. Fin du XIII^e siècle. Manuscrit exécuté vraisemblablement pour un monastère bénédictin de l'Île-de-France. Bibliothèque cantonale et universitaire, Lausanne.



A gauche - links: Henri Matisse. La blouse roumaine (Persane).