

**Zeitschrift:** Die Schweiz = Suisse = Svizzera = Switzerland : offizielle Reisezeitschrift der Schweiz. Verkehrszentrale, der Schweizerischen Bundesbahnen, Privatbahnen ... [et al.]

**Herausgeber:** Schweizerische Verkehrszentrale

**Band:** 30 (1957)

**Heft:** 8

## Werbung

### Nutzungsbedingungen

Die ETH-Bibliothek ist die Anbieterin der digitalisierten Zeitschriften. Sie besitzt keine Urheberrechte an den Zeitschriften und ist nicht verantwortlich für deren Inhalte. Die Rechte liegen in der Regel bei den Herausgebern beziehungsweise den externen Rechteinhabern. [Siehe Rechtliche Hinweise.](#)

### Conditions d'utilisation

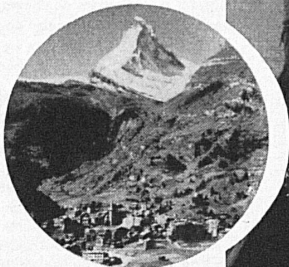
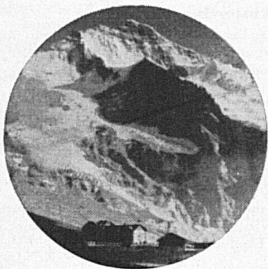
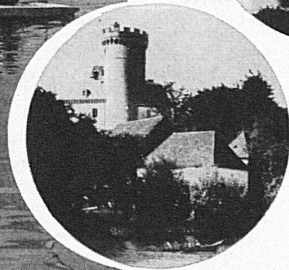
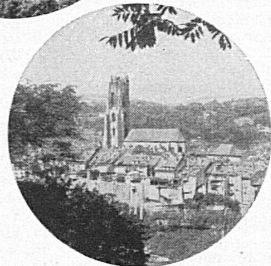
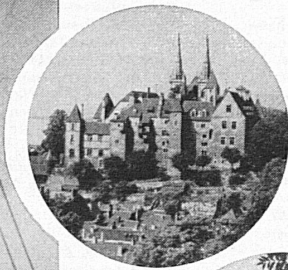
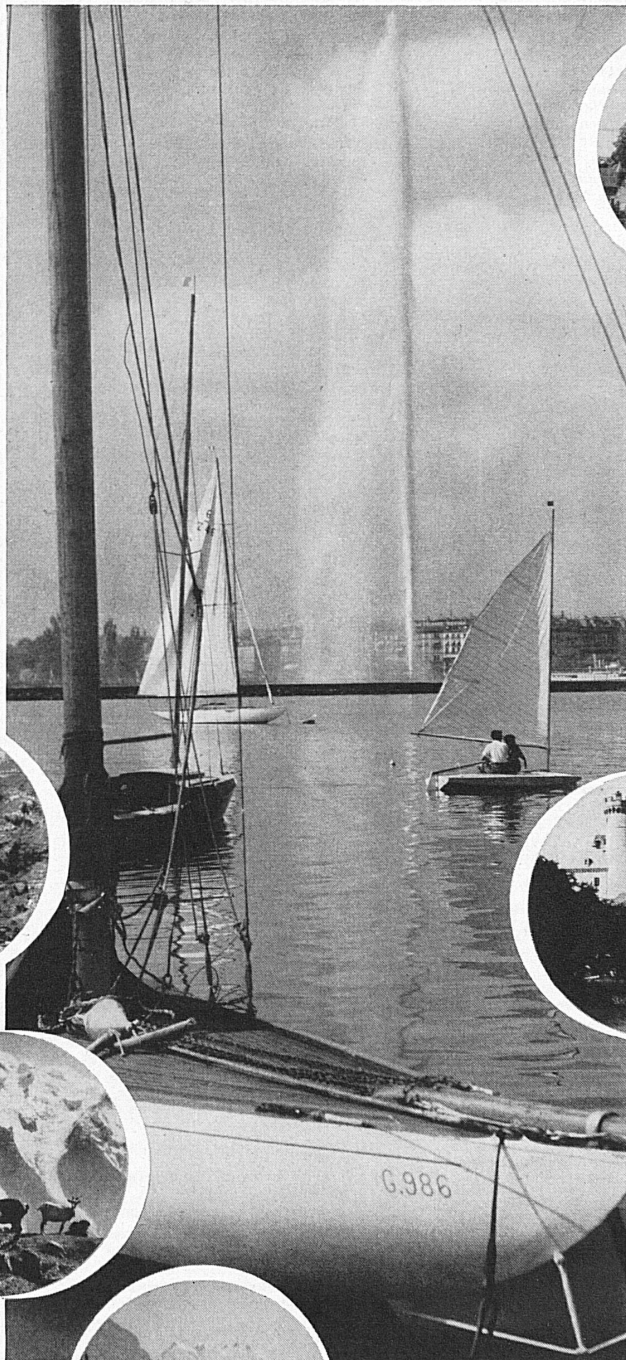
L'ETH Library est le fournisseur des revues numérisées. Elle ne détient aucun droit d'auteur sur les revues et n'est pas responsable de leur contenu. En règle générale, les droits sont détenus par les éditeurs ou les détenteurs de droits externes. [Voir Informations légales.](#)

### Terms of use

The ETH Library is the provider of the digitised journals. It does not own any copyrights to the journals and is not responsible for their content. The rights usually lie with the publishers or the external rights holders. [See Legal notice.](#)

**Download PDF:** 15.03.2025

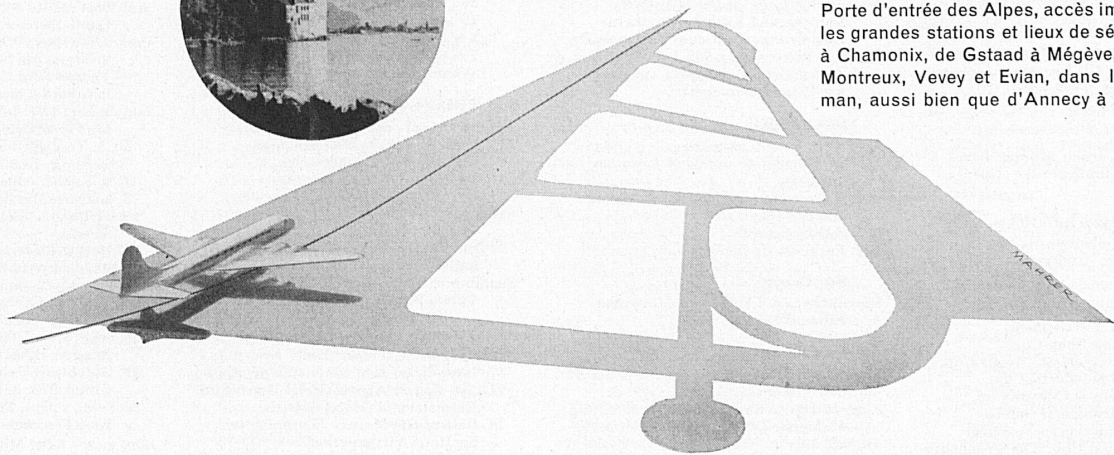
**ETH-Bibliothek Zürich, E-Periodica, <https://www.e-periodica.ch>**



## GENÈVE

Zentrum der großen, nach Westeuropa führenden internationalen Verkehrswege. Einfalltor der Alpen. Direkte Anschlüsse nach allen bekannten Kurorten von Zermatt bis Chamonix, von Gstaad bis Mégève, von Lausanne bis Montreux, Vevey und Evian im Genferseegebiet, wie auch Anancy und Aix-les-Bains.

Centre géographique de l'Europe occidentale sur les grandes voies de communication mondiales. Porte d'entrée des Alpes, accès immédiat à toutes les grandes stations et lieux de séjour, de Zermatt à Chamonix, de Gstaad à Mégève, de Lausanne à Montreux, Vevey et Evian, dans la région du Léman, aussi bien que d'Anancy à Aix-les-Bains.



Aéroport intercontinental de **GENÈVE**