

**Zeitschrift:** Die Schweiz = Suisse = Svizzera = Switzerland : offizielle Reisezeitschrift der Schweiz. Verkehrszentrale, der Schweizerischen Bundesbahnen, Privatbahnen ... [et al.]

**Herausgeber:** Schweizerische Verkehrszentrale

**Band:** 30 (1957)

**Heft:** 11

**Artikel:** SBB und gute Form = Les CFF et l'esthétique = Le FFS e la forma elegante = Swiss Federal Railways and design harmony

**Autor:** [s.n.]

**DOI:** <https://doi.org/10.5169/seals-779791>

### **Nutzungsbedingungen**

Die ETH-Bibliothek ist die Anbieterin der digitalisierten Zeitschriften. Sie besitzt keine Urheberrechte an den Zeitschriften und ist nicht verantwortlich für deren Inhalte. Die Rechte liegen in der Regel bei den Herausgebern beziehungsweise den externen Rechteinhabern. [Siehe Rechtliche Hinweise.](#)

### **Conditions d'utilisation**

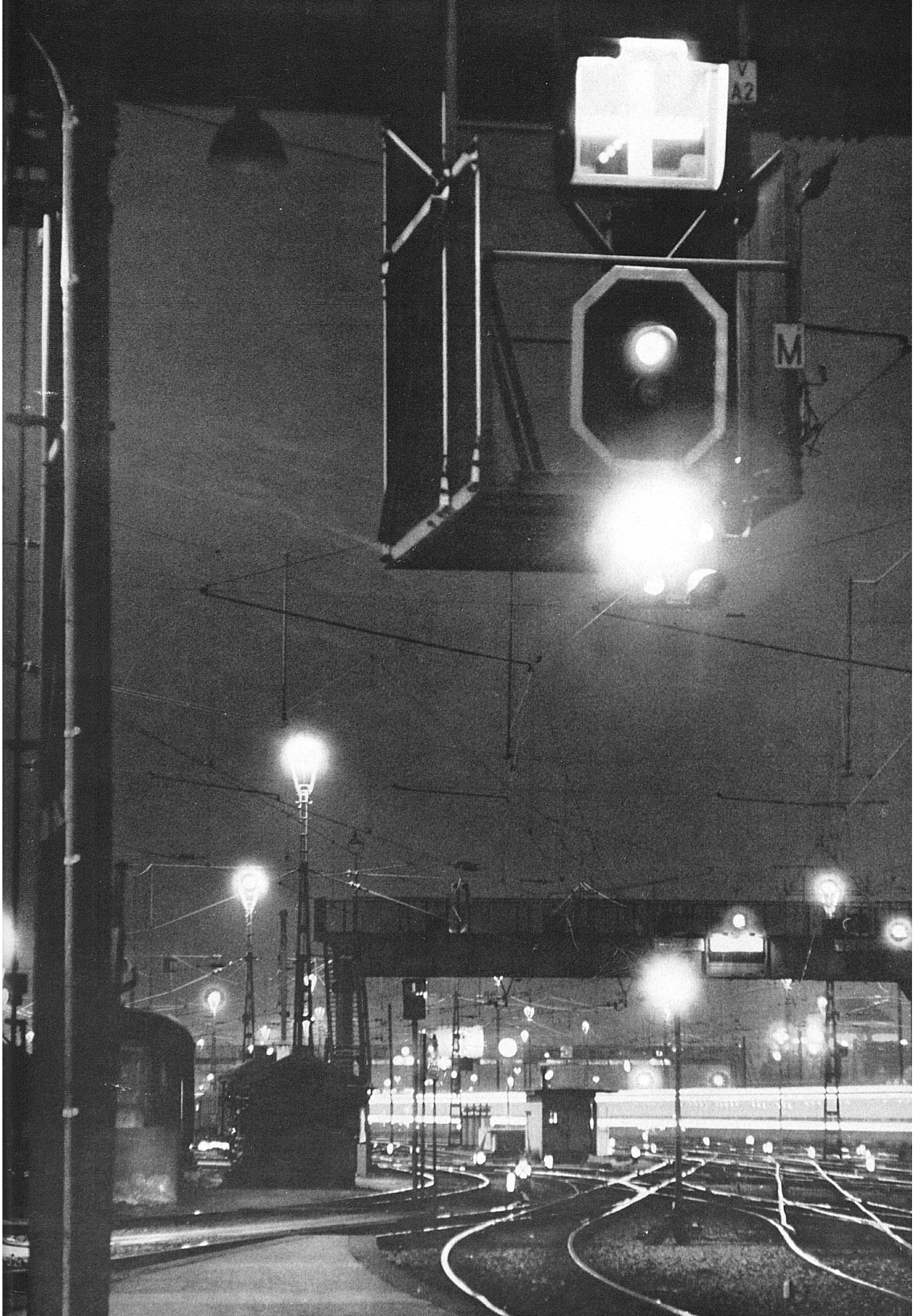
L'ETH Library est le fournisseur des revues numérisées. Elle ne détient aucun droit d'auteur sur les revues et n'est pas responsable de leur contenu. En règle générale, les droits sont détenus par les éditeurs ou les détenteurs de droits externes. [Voir Informations légales.](#)

### **Terms of use**

The ETH Library is the provider of the digitised journals. It does not own any copyrights to the journals and is not responsible for their content. The rights usually lie with the publishers or the external rights holders. [See Legal notice.](#)

**Download PDF:** 15.03.2025

**ETH-Bibliothek Zürich, E-Periodica, <https://www.e-periodica.ch>**





*Ohne an der alljährlichen « Schönheitskonkurrenz » schweizerischer Industrieerzeugnisse teilzunehmen, bemühen sich die Bundesbahnen unablässig, die Bestrebungen um die gute Form zu fördern.*

*Bild unten: Stahlmast mit Lichtsignalrosette im Güterbahnhof Zürich. Photo Sterly*

*Sans participer au « concours de beauté » annuel des productions de l'industrie suisse, les Chemins de fer fédéraux s'efforcent sans cesse d'atteindre la forme idéale.*

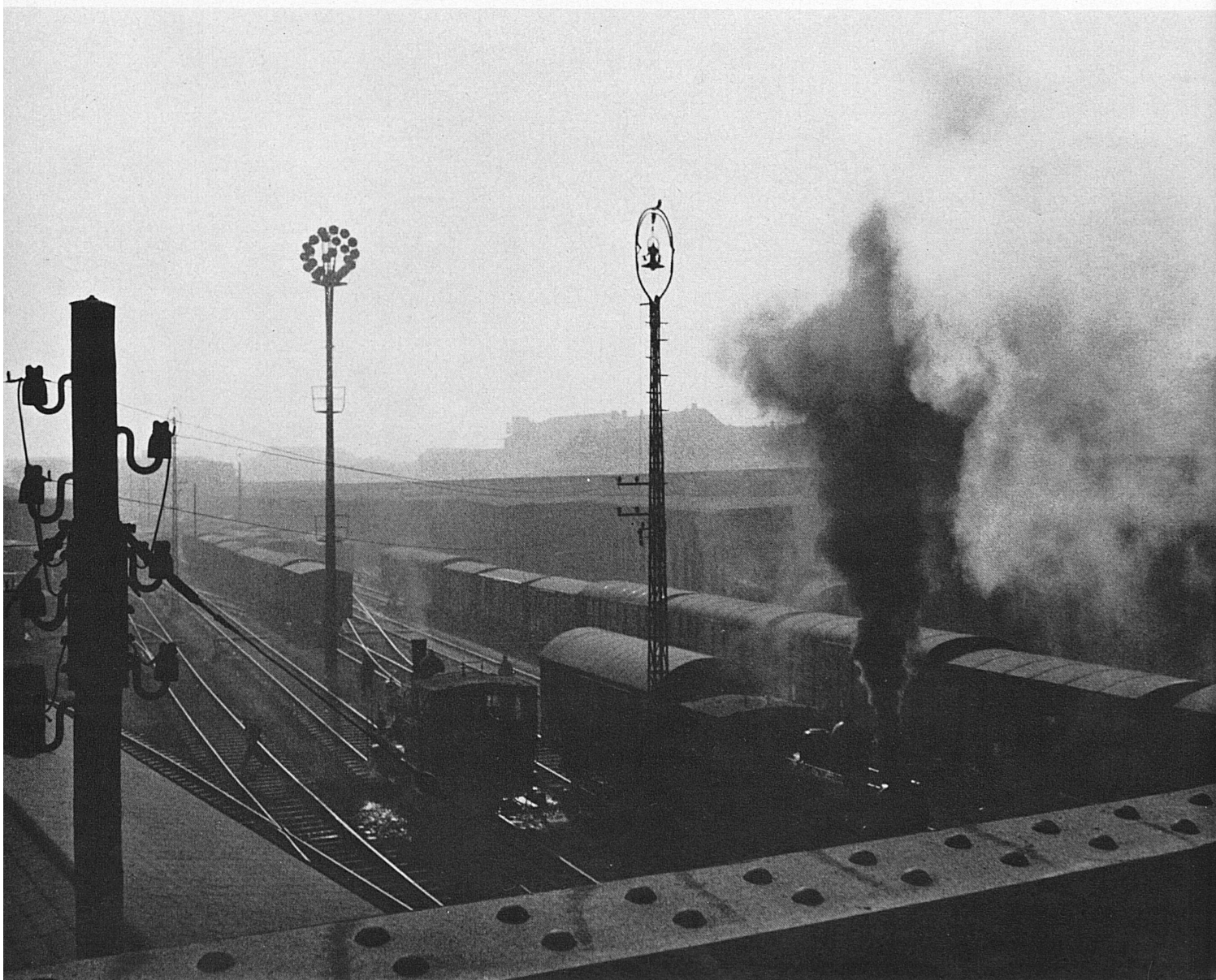
*En bas: Pylône en acier avec signal lumineux en rosace à la gare de marchandises de Zurich.*

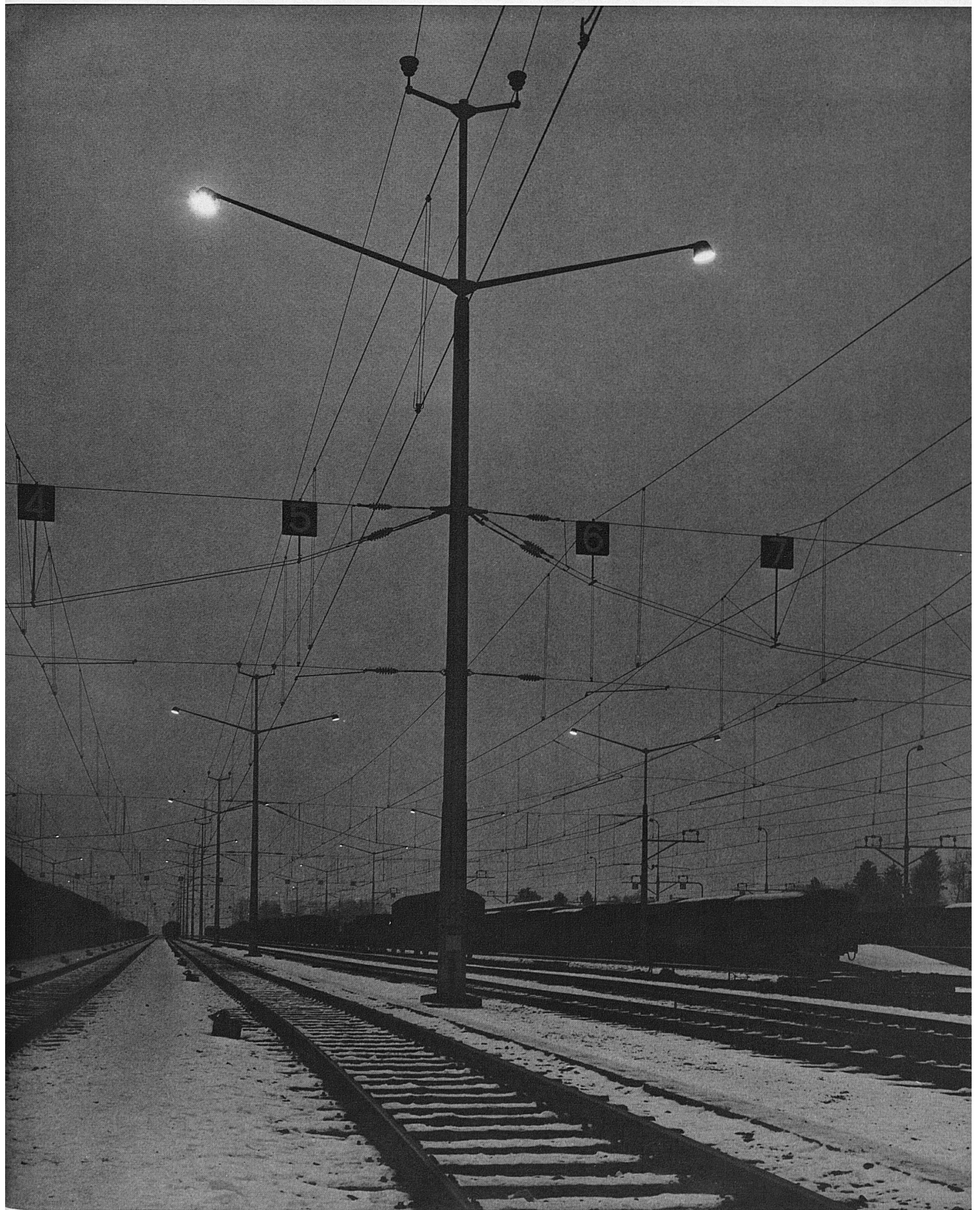
*Pure non partecipando ai concorsi di bellezza indetti annualmente per i prodotti industriali svizzeri, le Ferrovie federali si adoperano instancabilmente per favorire gli sforzi miranti al conseguimento d'una linea elegante.*

*Sotto: Palo d'acciaio con cerchio portanti per segnali luminosi allo scalo merci di Zurigo.*

*Without participating in the annual « Beauty Contest » for Swiss industrial products, the Swiss Federal Railways keep on striving for pleasing, harmonious design.*

*Below: Steel mast with signal lights set in a circle in the Zurich freight station.*





*Geleisfeld im neuen Rangierbahnhof Buchs mit kombinierten Fahrleitungs- und Beleuchtungsmasten. Photo F. Engesser*

*Voies dans la nouvelle gare de triage de Buchs, avec pylônes combinés pour la manœuvre et l'éclairage.*

*Distesa di binari nella nuova stazione di smistamento di Buchs con pali per condotta di corrente e illuminazione combinate.*

*Tracks in the new marshalling yards in Buchs, including combination power line masts and light poles.*