

Zeitschrift: Die Schweiz = Suisse = Svizzera = Switzerland : offizielle Reisezeitschrift der Schweiz. Verkehrszentrale, der Schweizerischen Bundesbahnen, Privatbahnen ... [et al.]

Herausgeber: Schweizerische Verkehrszentrale

Band: 33 (1960)

Heft: 7

Werbung

Nutzungsbedingungen

Die ETH-Bibliothek ist die Anbieterin der digitalisierten Zeitschriften. Sie besitzt keine Urheberrechte an den Zeitschriften und ist nicht verantwortlich für deren Inhalte. Die Rechte liegen in der Regel bei den Herausgebern beziehungsweise den externen Rechteinhabern. [Siehe Rechtliche Hinweise.](#)

Conditions d'utilisation

L'ETH Library est le fournisseur des revues numérisées. Elle ne détient aucun droit d'auteur sur les revues et n'est pas responsable de leur contenu. En règle générale, les droits sont détenus par les éditeurs ou les détenteurs de droits externes. [Voir Informations légales.](#)

Terms of use

The ETH Library is the provider of the digitised journals. It does not own any copyrights to the journals and is not responsible for their content. The rights usually lie with the publishers or the external rights holders. [See Legal notice.](#)

Download PDF: 15.03.2025

ETH-Bibliothek Zürich, E-Periodica, <https://www.e-periodica.ch>

SEVA

100'000

50'000

Haupttreffer 100'000 Fr.
50'000 Fr.

3 x 20'000 Fr.
3 x 10'000 Fr.
3 x 5'000 Fr.
etc. etc.

**41'046 Treffer im Gesamtwerte
von 525'000 Fr.**

5 Lose Endzahlen 0-4 enthalten mindestens 1 Treffer
5 Lose Endzahlen 5-9 enthalten mindestens 1 Treffer
10 Lose Endzahlen 0-9 enthalten mindestens 2 Treffer

1 Los Fr. 5.- (die 5-Los-Serie Fr. 25.-, die 10-Los-Serie Fr. 50.-) plus 40 Rp. für Chargé-Porto auf Postcheckkonto III 10026. Ziehungsliste in verschlossenem Brief 30 Rp., als Drucksache 20 Rp.

Adresse: SEVA-Loterie, Bern, Tel. (031) 544 36. SEVA-Lose sind auch in Banken, an den Schaltern der Privatbahnstationen sowie in vielen Läden usw. zu haben.

Les Gros Lots 100'000 Frs
50'000 Frs

3 x 20'000 Frs
3 x 10'000 Frs
3 x 5'000 Frs
etc., etc.

**41'046 lots d'une valeur globale
de 525'000 Frs**

5 billets chiffres finals 0-4 contiennent au moins 1 lot
5 billets chiffres finals 5-9 contiennent au moins 1 lot
10 billets chiffres finals 0-9 contiennent au moins 2 lots

1 billet Frs 5.- (la série de 5 billets Frs 25.-, la série de 10 billets Frs 50.-) plus 40 cts de port pour envoi recommandé, au compte de ch. postaux III 10 026. Liste de tirage sous pli fermé 30 cts, comme imprimé 20 cts.

Adresse: Loterie SEVA, Berne, téléphone (031) 5 44 36. Les billets SEVA sont aussi en vente dans les banques, aux guichets des chemins de fer privés, ainsi que dans de nombreux magasins, etc.

130/S

Ziehung 3. Sept.

Tirage 3 Sept.

SCHWEIZERISCHE KREDITANSTALT CRÉDIT SUISSE



Durch ihre Mitwirkung bei der Finanzierung der Gotthardbahn, durch die Gründung internationaler Versicherungs- und Finanzgesellschaften sowie als Mittlerin im internationalen Kredit- und Kapitalverkehr hat unsere Bank wichtige Aufgaben im Dienste der europäischen Volkswirtschaft erfüllt. Sie kann für Bankgeschäfte in der Schweiz und in New York eine große Erfahrung sowie eine zeitgemäß ausgebaute Organisation zur Verfügung stellen.

Notre banque a contribué au financement du Chemin de fer du Gothard, fondé des compagnies d'assurances et des sociétés financières de renommée mondiale et participé activement au trafic international des crédits et des capitaux. Elle a donc rendu de précieux services à l'économie européenne. Pour toutes affaires bancaires en Suisse ou à New York, le Crédit Suisse met à votre disposition sa vaste expérience et son organisation adaptée aux exigences de notre époque.

ZÜRICH

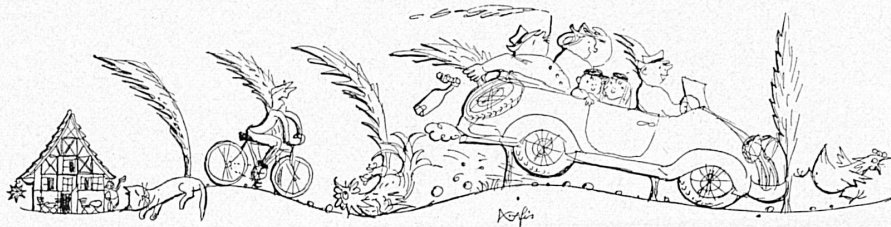
Basel Bern Genève Lausanne Lugano Luzern Neuchâtel St.Gallen Zug
Aarau Arosa Bienne Chiasso Chur Davos Frauenfeld Glarus Interlaken Kreuzlingen Küsnacht/ZH
St. Moritz Schwyz Weinfelden

NEW YORK: 25 Pine Street

Vertretungen in London und Buenos Aires / Bureaux de représentation à Londres et Buenos-Aires

Tochtergesellschaften / Sociétés affiliées

SWISS AMERICAN CORPORATION 25 Pine Street, NEW YORK
CREDIT SUISSE (CANADA) LTD., Credit Suisse Building, 1010 Beaver Hall Hill,
MONTREAL

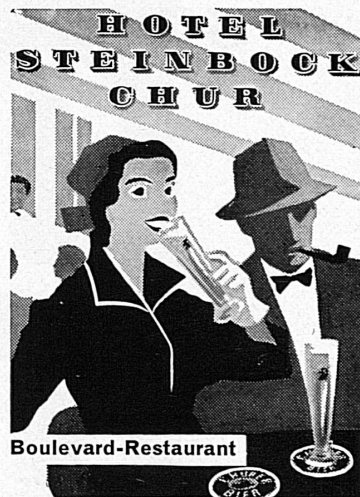


Gusti Berner
 Restaurateur
 Basel
 demnächst
 Restaurant

■ Dufour

am Aeschenplatz
 Haus
 Zentralbank

Gleiche Leitung:
 Parkrestaurant «Lange Erlen»
 «Le Bois de Boulogne de Bâle»



Hotel Bristol Bern

Schauplatzgasse 10 / Spitalgasse 21

100 Betten – Jeder Komfort
 Kleinere und größere Säle für Anlässe
 und Sitzungen
 Im Stadrestaurant eine gepflegte Küche
 mit pikanten Spezialitäten

Telephon 2 01 01 Jos. P. Genelin



Hotel Krebs garni

Bern Genfergasse 8
 1 Minute vom Bahnhof

Das gepflegte Passantenhaus – Letzter Komfort
 Telephon (031) 2 49 42



- Das gutgeführte Restaurant mit den vorteilhaften Preisen
- Zwei Gehminuten vom Hauptbahnhof im Zentrum der Bundesstadt
- Salmenbräu-Bier



Hôtel Suisse Genève

L'établissement d'ancienne réputation
 ►► Entièrement reconstruit en 1958
 Avec grand confort moderne
 120 lits; chambres avec salle de bains ou douche
 radio et téléphone – Télévision – Bar
 En face de la gare: Place Cornavin 10
 Téléphone: (022) 32 66 30

HOTEL CONTINENTAL



BIEL - BIENNE



In Bern: 3 Minuten vom Bahnhof
 ein gutes Menu, ein feines Plättli
 ein vorzügliches Getränk
 zu günstigem Preis

Sternenberg und Hasenbar

Bern Schauplatzgasse 22
 (Gasse hinter Warenhaus Loeb)

«Sternenberg und Hasenbar,
 beides einfach wunderbar!»

Bahnhofbuffet

Buchs (SG)

Grenzbahnhof

W. Gmünder Küchenchef Telephon (085) 6 14 92

KURSAAL CASINO LUCERNE



AM GENFERSEE

Das ganze Jahr geöffnet.
 Haus ersten Ranges.
 Schönste, ruhige Südlage
 direkt am See.
 Gesellschaftsräume für
 Komitees, Kongresse usw.
 Garage, Parkplatz, Garten

Hotel Excelsior Montreux



Schweizer Bier
ist etwas Gutes!

*La bière suisse
est un vrai délice!*

La birra svizzera
è di primissima
qualità!

*Swiss Beer is
really delicious!*

Zwitsers bier
is waarlijk iets
bijzonder!

*Cerveza suiza
bebida deliciosa!*

Schwyzer Bier
isch öppis Guets!



herrliches Touren- und Wandergebiet
mit einzigartiger Aussicht, sechs Bergseen,
vielgestaltiger Alpenflora und
guten Verpflegungs- und Unterkunftsmöglichkeiten
Günstige Rundreisebillette

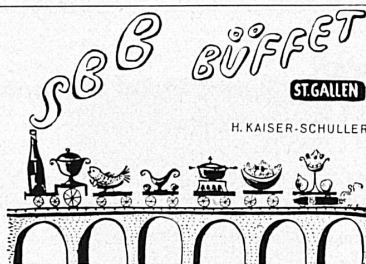
Mit weiteren Auskünften und Prospekten dienen gerne:
Verkehrsbüro Bad Ragaz Telefon 085/91204
oder Verkehrsbüro Wangs Telefon 085/80497

Hotel Anker Rorschach

(Bodensee)

Erstes Haus am Platz
Alle Zimmer mit fließend Wasser
oder Privatbad
Telephon und Radio
Spezialitäten-Restaurant, Fischküche
Freundliche Atmosphäre

Telephon (071) 43344 Parkplatz



Wenn Sie vor dem
Bahnhof St. Gallen...

stehen, entdecken Sie linker Hand die neue Walhalla.
Modernstes Haus der Ostschweiz. Alle Hotelzimmer mit
Privat-WC und Bad oder Dusche. Restaurant au premier
Chez Caroline, Walhalla-Bar. Im Parterre: Isebähnli für
einen Imbiß oder ein Haldengut-Bier zwischen zwei Zügen.
Stadt-Restaurant (Dienstag: Smörgåsbord-Abend).

E. und B. Leu-Waldis, Hotel Walhalla, St. Gallen
Poststraße 21, Telefon (071) 22 27 22, Telex 57160



Trinken Sie täglich
zu Hause, im Restaurant und in der Bar
den milden, guten Apéritif

Weisflog

pur oder gespritzt



Im Speisewagen und Bahnhofbuffet
für Sie bereit



Heute sparen - morgen fahren

mit den beliebten Reisemarken der Schweizer Reisekasse

Bern, Waisenhausplatz 10, Telephone (031) 2 31 13



Zentra 4 Gehminuten vom Hauptbahnhof. - Ruhige, gepflegte Gaststätte, italienische Spezialitäten. Sämtliche Zimmer mit warmem und kaltem Wasser. Mäßige Preise.

Werner Isler-Micheli, Küchenchef
Telephone (051) 23 32 11

Reitergasse 6 **ZÜRICH 4**



FRATELLI BRANCA S.A.,
DISTILLERIE, CHIASSO



Untersee und Rhein

Eine der schönsten
Stromfahrten Europas!

Verlangen Sie Prospekte und Reisevorschläge

Schweiz. Schifffahrtsgesellschaft
Untersee und Rhein
Schaffhausen, Telephone (053) 5 42 82

In der Nähe vom **Hauptbahnhof Zürich**
gibt man sich Rendez-vous im modernen **Restaurant Du Pont**

Bierstube
Jägerstübli
Snack-Bar

Konferenzsäle

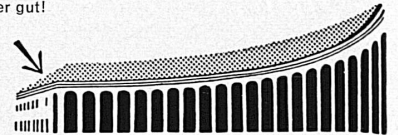
A. Stöcklin

Tel. (051) 23 67 35

Beatenplatz

Bahnhofbuffet Enge Zürich

immer gut!



Gesellschaftszimmer 1. Stock B. Böhny



Garten-Hotel Winterthur

20 Autominuten von Zürich

Haus 1. Ranges. Alle Zimmer mit Bad und letztem Komfort. Kenner schätzen unsere gepflegte Küche. Franz. Restaurant, Stadtrestaurant, Konferenzsäle, Bar, Parkplätze, Garage.
G. Sommer-Bußmann, Telephone (052) 6 22 31.



Wir kochen mit Liebe
und mit Butter

Hans Roth-Furtner, Küchenchef

Ausspannen
in Unspunnen!

Schloß Unspunnen*

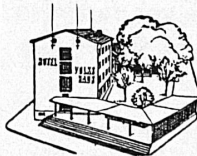
Behaglich
Gastfreundlich
Romantisch



* Schloßhotel bei Interlaken

Hotel Volkshaus, Winterthur

Tel. (052) 2 82 51 Dir. H. Zaugg



Wenn Sie das nächstemal nach Winterthur kommen und eine freundliche Gaststätte suchen, dann kommen Sie zu uns ins **Volkshaus**. Alle Zimmer mit fließendem Wasser. Große und kleine Säle (20 bis 1100 Personen fassend) für Anlässe jeder Art. Vorzügliches Speiserestaurant. Großer Parkplatz.



Hotel Zürich
Badenerstraße 357
Tel. (051) 52 65 00
Telex 53 381

200 Betten. Zimmerpreis inkl. Frühstück, fließendem Wasser, Radio, Telefon, pro Person ab Fr. 12.-, mit Privatbad ab 16.-
Luxusappartements mit Fernsehen Fr. 20.-

~~BUFFET~~
~~H B~~
~~ZÜRICH~~

RUDOLF CANDRIAN, INH.

*grosszügig in der Leistung —
bescheiden in der Berechnung*

Hotel Krone Untersträß Zürich

Telephone (051) 26 16 88

Das Haus mit dem ausgezeichneten Spezialitäten-Restaurant Räumlichkeiten für alle Anlässe

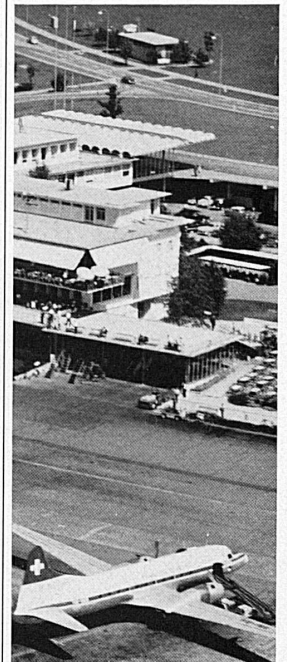
Mit höflicher Empfehlung
Paul Wüger



Besuchen

Sie

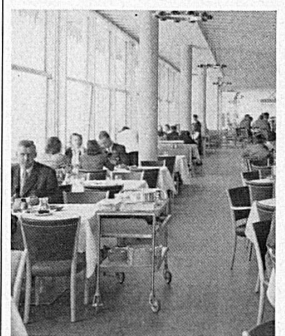
Kloten



Von der *Zuschauer-Terrasse*, die sich längs der ganzen Front des Flughafen-Gebäudes hinzieht, schweift Ihr Blick über die Weite des Flugfeldes, umfaßt alle an- und abfliegenden Maschinen und versetzt Sie selber mitten hinein in den weltweiten Luftverkehr.



Höhepunkt einer Flughafen-Fahrt ist der Besuch im *Flughafen-Restaurant*, sei es im Zuschauer-Bufferet oder im Restaurant, an der Bar oder auf der Terrasse. Ob es eine einfache Platte ist oder ein soigniertes Essen – immer wird der Besuch in Kloten zum festlichen Ereignis.



Und erst ein *Rundflug!* Ob er Sie über Zürich, die Vor-alpen oder gar mitten in die herrliche Alpenwelt hinein führe – jeder Flug wird Sie beglücken und Ihnen eine neue Welt erschließen voller Überraschungen. Erst ein Flug zeigt Ihnen die ganze Schönheit unserer Erde.

Interkontinent.

Flughafen

Zürich

*Ständige Verbindung
durch SBB
und städtische
Autobusse*

Am Hühnersee, 2457 m ü. M. nordöstlich
über Klosters in Graubünden.

Le Hühnersee, à 2457 m d'altitude, situé
au-dessus de Klosters, dans les Grisons.

In riva allo Hühnersee (2457 m s.m.),
laghetto a nord-est di Klosters, nei Grigioni.

Hühnersee, a picturesque lake northeast of
Klosters at 8060 ft. altitude in the Canton
of Grisons.

