

Zeitschrift: Die Schweiz = Suisse = Svizzera = Switzerland : offizielle Reisezeitschrift der Schweiz. Verkehrszentrale, der Schweizerischen Bundesbahnen, Privatbahnen ... [et al.]

Herausgeber: Schweizerische Verkehrszentrale

Band: 33 (1960)

Heft: 7

Werbung

Nutzungsbedingungen

Die ETH-Bibliothek ist die Anbieterin der digitalisierten Zeitschriften. Sie besitzt keine Urheberrechte an den Zeitschriften und ist nicht verantwortlich für deren Inhalte. Die Rechte liegen in der Regel bei den Herausgebern beziehungsweise den externen Rechteinhabern. [Siehe Rechtliche Hinweise.](#)

Conditions d'utilisation

L'ETH Library est le fournisseur des revues numérisées. Elle ne détient aucun droit d'auteur sur les revues et n'est pas responsable de leur contenu. En règle générale, les droits sont détenus par les éditeurs ou les détenteurs de droits externes. [Voir Informations légales.](#)

Terms of use

The ETH Library is the provider of the digitised journals. It does not own any copyrights to the journals and is not responsible for their content. The rights usually lie with the publishers or the external rights holders. [See Legal notice.](#)

Download PDF: 15.03.2025

ETH-Bibliothek Zürich, E-Periodica, <https://www.e-periodica.ch>

Zürichsee



Eine Schifffahrt auf dem Zürichsee mit seinen lieblichen Ufern vor der Kulisse der Voralpen und der Glarner Alpenwelt ist ein ganz besonderer Genuß. Täglich kleine und große Rundfahrten mit modernen Salonschiffen. Behagliche Aufenthaltsräume, prächtige Sonnendecks, Restauration auf allen größeren Schiffen. Jede Woche Extrafahrten in den romantischen Obersee

Der Zürichsee Ihr nächstes Reiseziel

Weitere Auskünfte erteilt gerne die Zürichsee-Schiffahrtsgesellschaft Mythenquai 333, Zürich 2
Telefon (051) 45 10 33/45 17 33

A 1 Graubünden 1
A 2 Graubünden 2
A 3 Graubünden 3
A 4 Graubünden 4
A 5 Nordostschweiz 1
A 6 Nordostschweiz 2
A 7 Tessin 1
A 8 Tessin 2
A 9 Zürichsee
A 10 Zentralschweiz
A 11 „Sechs-Pässe-Karte“
A 12 Berner Oberland 1

1 Stadtplan München
2 Zugspitzgebiet
3 Berchtesgadener Land
4 Schliersee – Tegernsee
5 Chiemgau
6 Oberallgäu
7 Bodensee
8 Stadtplan Köln
9 Rhein-Mosel

Preis Fr. 1.80

Die Agfa-Tourenkarten

sind für Sie, lieber Photo-Amateur, etwas ganz Neues. Sie zeigen Ihnen, wo Sie die schönsten und markantesten Photo-Motive finden, und sie vermitteln Ihnen dazu das Wissen um Geschichte, Kultur und Eigenarten der Ihnen noch unbekanntem Gegend. Auf der mehrfarbigen Geländekarte sind die Photopunkte mit einem roten Rhombus markiert, und die beigelegte Text-Broschüre orientiert Sie klar und ausführlich über

- die schönsten Photo-Motive
- die günstigsten Aufnahmezeiten
- die historischen und kulturellen Sehenswürdigkeiten
- die angenehmsten Spaziergänge von Photopunkt zu Photopunkt
- die hierfür erforderliche Marschzeit

Die Agfa-Tourenkarten sind im Photo- und Buchhandel sowie bei den Verkehrsbüros erhältlich

Agfa-Photo AG, Zürich 27

Reisen Wandern Photographieren mit den Agfa-Tourenkarten



Neu A 13 Berner Oberland 2
A 14 Genfersee
A 15 Oberwallis

Standard-Produkte ... die Erfahrungen einer ganzen Welt

Fernmeldetechnik, Informatik,
Automation, Einzelteile,
Apparate und Anlagen.

Standard Telephon und Radio AG.
Verkaufsabteilung Zürich 4,
Zweierstrasse 35 Tel. 051/25 45 10

1733

voici l'Aperitif

das!.. ist der Aperitif

here is the Aperitif

questo!.. è l'Aperitivo



1.30
extra preiswert



1.60
sehr leicht



1.85
würzig-mild



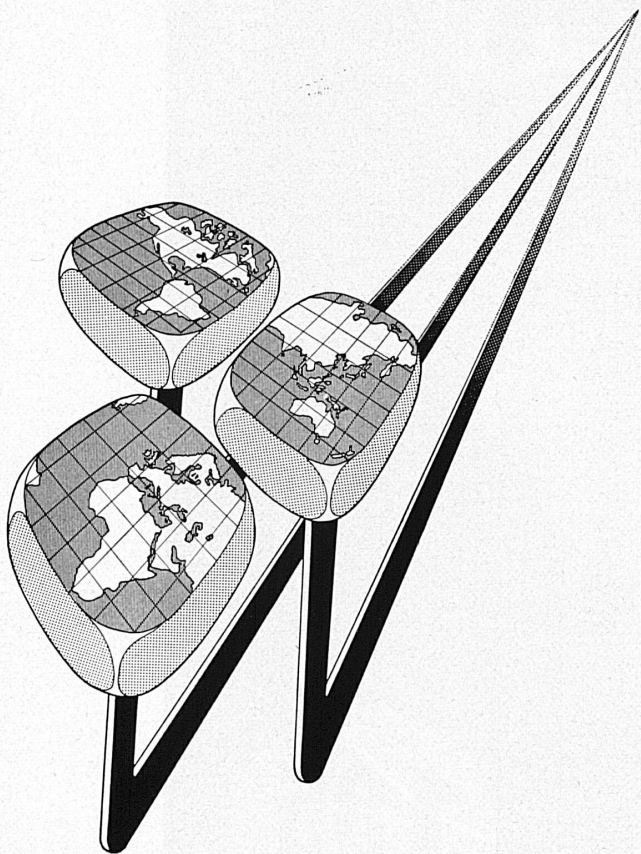
1.85
mild



1.60
feinste Qualität



Die gesamte Ernte 1958! 6000 Ballen besten Vorstenlanden-Tabak aus Java hat Rössli gekauft. Die Tabake sind ausreichend für 650 Millionen Rössli-Stumpfen. Damit ist auf Jahre hinaus eine gleichbleibende Güte der Rössli-Stumpfen garantiert.



**Die Welt am Ende der Taste
Persönlicher Kontakt
durch die Radio-Schweiz AG**

Telex-Dienst mit Übersee Nr. **319**

Vermietung privater Fernschreibkanäle
nach Übersee

Direkte Telegrammvermittlung «Via Radiosuisse»
auf unseren weltweiten Radioverbindungen

Besorgung des Flugsicherungsdienstes
auf den schweizerischen Flugplätzen

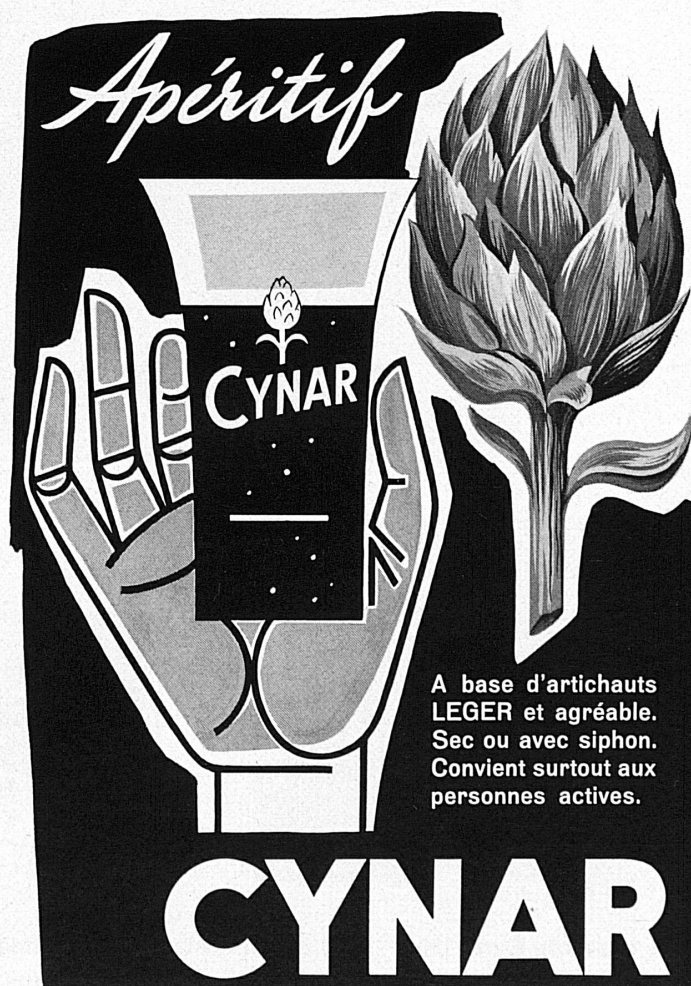
Persönliche und unverbindliche Beratung
durch unseren Informationsdienst

RADIO-SCHWEIZ

Aktiengesellschaft für drahtlose Telegraphie und Telephonie
Bern Viktoriaplatz
Telephon (031) 83331 Telex 32192



die feine, leichte Virginia
S.A. Rodolfo Pedroni, Chiasso





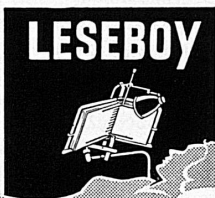
- ▶ Kundenguß in Grauguß, Bronze, Messing und Aluminium
- ▶ Büchsen und Barren in Sonderbronze CBC 31
- ▶ Lagerweißmetall Marke ORIS
- ▶ Installationsguß
- ▶ Bauguß
- ▶ Bremsklötze

Chrétien & Co., Liestal

Eisen- und Metallgießereien Tel. (061) 84 16 03

Befreit den Leser im Liegen oder Sitzen vom mühsamen Halten des Buches. Gibt bestes Lese- und Arbeitslicht. Spart Strom. Überall leicht verwendbar.

Pat. angem.



H. HONEGGER ZÜRICH 8
SEEFELDSTR. 8 TEL. 051 24 48 52

SECURIT

Nos réalisations:

Portes et installations «TOUT GLACE».
Entrées d'immeubles, de cinémas, d'hôtels, de grands magasins, de restaurants.
Magasins «VUE TOTALE» - portes et vitrines formant façade d'exposition.
Portes, parois et installations intérieures.
Caisses et guichets de banques, de postes, de bureaux, de cinémas.
Cages d'ascenseurs et portes palières.
Rampes et ballustrades d'escaliers.
Portes standard «CLARIT» d'intérieur.
Portillons et séparations intérieures.
Cabines de stations téléphoniques.

SECURIT, seule marque originale, garantie d'expérience et de bienfaisance

SECURIT
GENÈVE
MARQUE DÉPOSÉE

SECURIT S.A., GENÈVE



Die Schweiz - das Land der Mineralquellen

Die Schweiz ist nicht nur für ihre Uhren und ihren Käse berühmt. Nicht minder schätzt der ausländische Gast die vorzüglichen alkoholfreien Quellengetränke der einheimischen Mineralwasser-Industrie.

Wenn Sie zum Essen ein leichtes Mineralwasser wünschen, dann verlangen Sie das famose Henniez-Lithinée.

Ebenso vorzüglich munden Ihnen die Schweizer Spitzenprodukte Vivi-Kola und Orangina.

Es lohnt sich, Bekanntschaft mit den Schweizer Mineralquellen zu machen.

Mineralquelle Eglisau AG, Eglisau

La Suisse - pays des sources minérales

La réputation enviable de la Suisse n'est pas seulement due à ses montres et à son fromage. Le visiteur étranger apprécie tout autant les excellentes boissons sans alcool que produit l'industrie indigène des eaux minérales.

Si vous désirez à table une eau minérale légère, demandez alors la fameuse Henniez-Lithinée.

Et vous aimerez tout autant les produits suisses de qualité qui ont nom Vivi-Kola et Orangina.

Vraiment, il vaut la peine de goûter ce que vous offrent les sources minérales suisses.

Source d'eau minérale d'Eglisau SA, Eglisau

Switzerland-The Land of Mineral Water Springs

Switzerland has a reputation not only for the production of watches and cheese. Visitors to Switzerland from abroad all appreciate our alcohol-free beverages - products of our Mineral Water Industries.

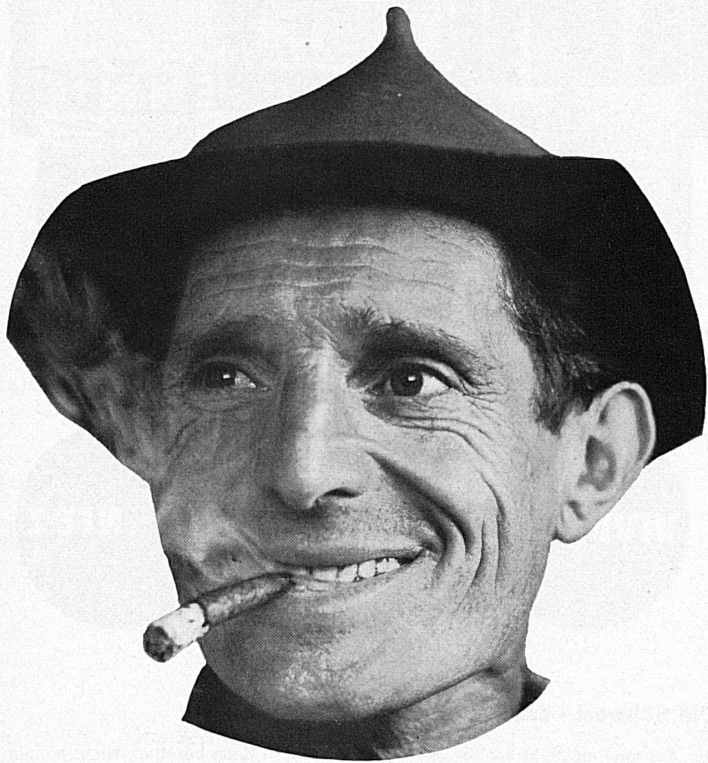
If you appreciate a light mineral water to take with your meals, ask for the well-known Henniez-Lithinée - it is delicious and salutary.

You will find our Vivi-Kola, the high class Swiss product, equally palatable.

Give the above a trial. You will find it worth your while to get acquainted with these high class products of the Swiss mineral water springs.

Mineral Source Eglisau Co Ltd, Eglisau/Switzerland

Toscani
NAZIONALE



Nur diese Spezialität der NAZIONALE S. A. Chiasso entwickelt das unvergleichliche Aroma, auf dem der anhaltende Erfolg dieser einzigartigen Zigarre beruht

Konfitüre heiß einfüllen



«Bülach-Universal»
Einmach- und
Konfitüreglas

mit der weiten Öffnung von 8 cm

Leichtes Füllen
Leichtes Entleeren
Leichtes Reinigen

Geeignet zum Heißeinfüllen von Früchten und Tomaten und besonders für die **Konfitürenbereitung nach der Heißeinfüllmethode**. Genaue Angaben finden Sie in unserer **gelben** Broschüre «Einmachen leicht gemacht», die auch Rezepte über das **Sterilisieren** von Gemüse und Fleisch enthält. -Verlangen Sie ein solches Büchlein in Ihrem Laden. Preis 50 Rp. Die Broschüre kann auch direkt ab Fabrik bezogen werden gegen Einsendung von 50 Rp. in Briefmarken.

Glashütte Bülach AG



BERKEL-Waagen

in elektro-optischer und Zeigerausführung für

Handel
Gewerbe
Industrie
Verwaltungen

Fabrik und Verkauf: **BERKEL AG**
Hohlstraße 535, Zürich 48 Telefon (051) 52 53 22

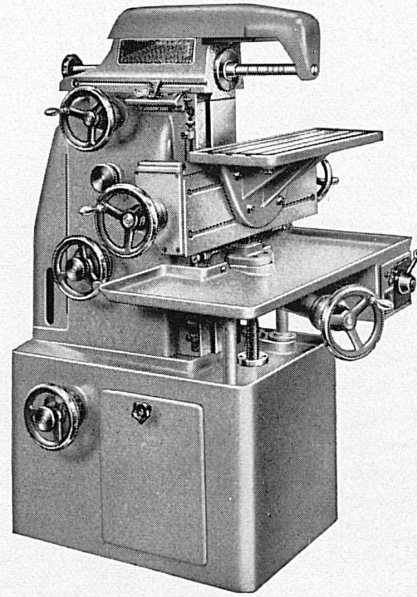



GISLING S-A
FONDERIE de MOUDON
Eisengiesserei Moudon
MOUDON-GARE

ARTICLES DE CANALISATION
Schachtabdeckungen
Straßenroste

Magasin de vente
 et dépôt à
LAUSANNE
 Bâtiment de la Gare
 aux marchandises
 SEBEILLON
 tél. (021) 24 43 84

Universal-Fräsmaschine Type U-O



für den Werkzeugbau
und für die rationelle
Serienfabrikation

Moderne Konstruktion
mit stufenlosen Spindel-
drehzahlen zwischen
60-2500 T/min.
Stufenloser Vorschub,
Schnellgang, separater
Vorschubmotor

Einfache Bedienung
dank einer sinnreichen,
patentierten Einhebel-
steuerung für Spindel,
Vorschub und
Schnellgang

**Vielseitige Verwen-
dungsmöglichkeiten**
durch zahlreiche
Zusatzapparate

Nun auch mit auto-
matischem Vertikal-
vorschub lieferbar.
Bereich 7,5-150 mm/min.

Kurzfristige Lieferzeit!

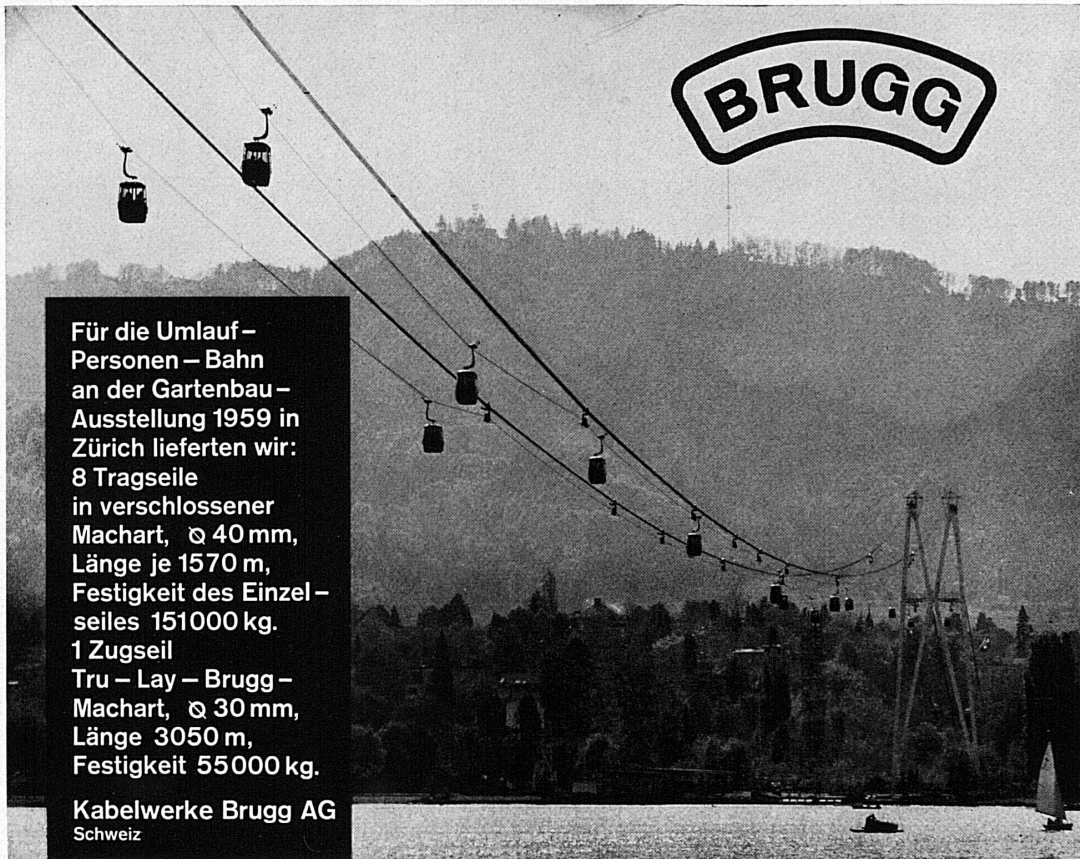
CHRISTEN

Werkzeugmaschinen **CHRISTEN & CO. AG. BERN**
Gegründet 1844 Zeughausgasse 17 Tel. (031) 2 56 11




TRANS EUROP EXPRESS

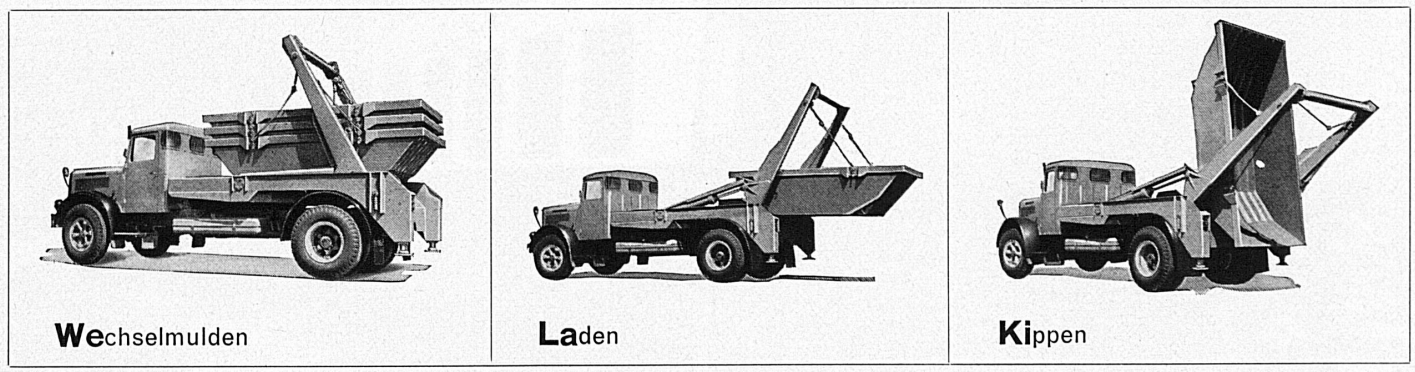

 Schienenfahrzeuge
 seit 1853
**Schweizerische
 Industrie-Gesellschaft**
Neuhausen am Rheinfall



Für die Umlauf-
 Personen - Bahn
 an der Gartenbau -
 Ausstellung 1959 in
 Zürich lieferten wir:
 8 Tragseile
 in verschlossener
 Machart, \varnothing 40 mm,
 Länge je 1570 m,
 Festigkeit des Einzel-
 seiles 151000 kg.
 1 Zugseil
 Tru - Lay - Brugg -
 Machart, \varnothing 30 mm,
 Länge 3050 m,
 Festigkeit 55000 kg.
 Kabelwerke Brugg AG
 Schweiz

WIRZ WE-LA-KI

Das neue Transportsystem ohne Wartezeit



Wechselmulden

Laden

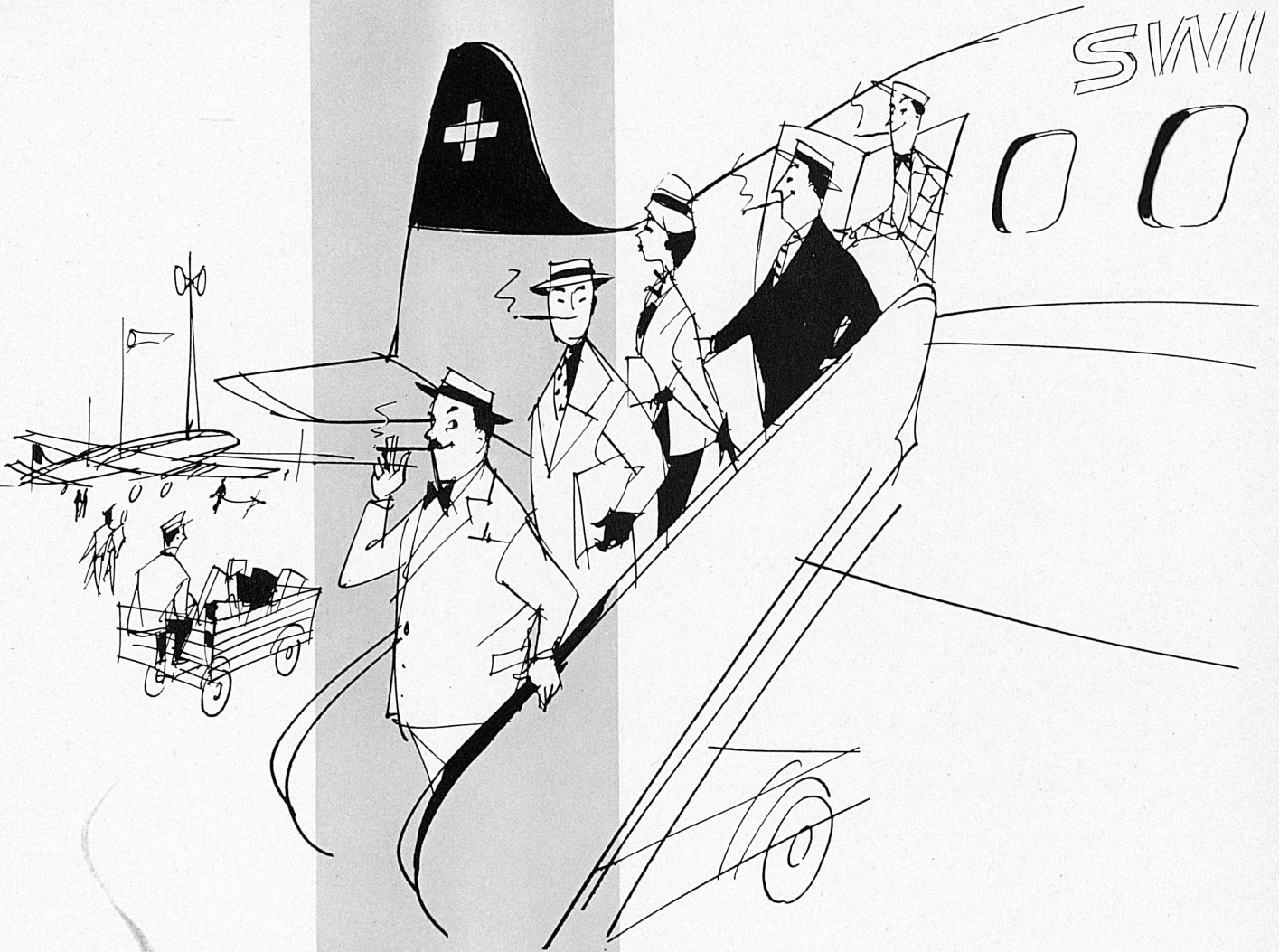
Kippen

Ein Lastwagen arbeitet ► mit 10 bis 20 Behältern und bietet dadurch größte Wirtschaftlichkeit

E. WIRZ, UETIKON am Zürichsee



Kipper- und Maschinenfabrik
 Telefon (051) 74 15 31



SWISS

OO

Wenn einer eine Reise tut
dann raucht er

Blauband

B R I S S A G O



- 2** «Sceltissimi» 30 cts.
- 1* «Prima» 25 cts.
- «Comuni» 20 cts.

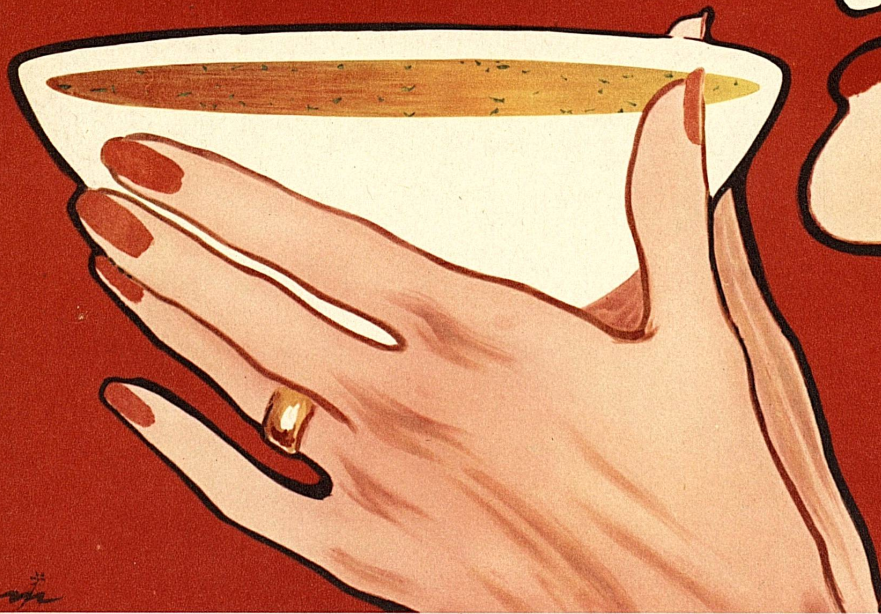
BLAUBAND-EXPORT
feinstes Spezialfabrikat 35 cts.

Toscanelli - die Rassige

10 Stück Fr. 1.50



Knorr



TRINKBOUILLON

Consommé

Brodo ristretto