

Zeitschrift: Die Schweiz = Suisse = Svizzera = Switzerland : offizielle Reisezeitschrift der Schweiz. Verkehrszentrale, der Schweizerischen Bundesbahnen, Privatbahnen ... [et al.]

Herausgeber: Schweizerische Verkehrszentrale

Band: 33 (1960)

Heft: 11

Werbung

Nutzungsbedingungen

Die ETH-Bibliothek ist die Anbieterin der digitalisierten Zeitschriften. Sie besitzt keine Urheberrechte an den Zeitschriften und ist nicht verantwortlich für deren Inhalte. Die Rechte liegen in der Regel bei den Herausgebern beziehungsweise den externen Rechteinhabern. [Siehe Rechtliche Hinweise.](#)

Conditions d'utilisation

L'ETH Library est le fournisseur des revues numérisées. Elle ne détient aucun droit d'auteur sur les revues et n'est pas responsable de leur contenu. En règle générale, les droits sont détenus par les éditeurs ou les détenteurs de droits externes. [Voir Informations légales.](#)

Terms of use

The ETH Library is the provider of the digitised journals. It does not own any copyrights to the journals and is not responsible for their content. The rights usually lie with the publishers or the external rights holders. [See Legal notice.](#)

Download PDF: 15.03.2025

ETH-Bibliothek Zürich, E-Periodica, <https://www.e-periodica.ch>

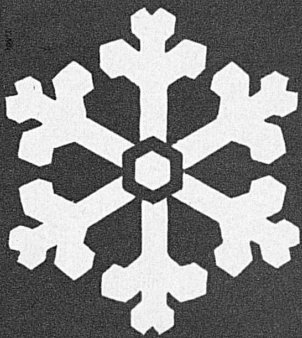
SEVA

ZIEHUNG

TIRAGE

22. DEZ.

22 DÉC.



HAUPTTREFFER

LES GROS LOTS

2 x 100'000
2 x 50'000

**ferner: 1x20'000.—, 1x10'000.—
10x1'000.— Fr. etc. etc.**

**49'236 Treffer im Gesamtwert von
638'000 Fr.**

5 Lose Endzahlen 0—4
enthalten mindestens 1 Treffer
5 Lose Endzahlen 5—9
enthalten mindestens 1 Treffer
10 Lose Endzahlen 0—9
enthalten mindestens 2 Treffer

1 Los Fr. 5.— (die 5-Los-Serie Fr. 25.—, die
10-Los-Serie Fr. 50.—) plus 40 Rp. für Chargé-
Porto auf Postcheckkonto III 10026. Ziehungs-
liste in verschlossenem Brief 30 Rp., als Druck-
sache 20 Rp.

Adresse: SEVA-Lotterie, Bern, Telephon
(031) 54436. SEVA-Lose sind auch in Banken,
an den Schaltern der Privatbahnstationen so-
wie in vielen Läden usw. zu haben.

**en plus: 1x20'000.—, 1x10'000.—
10x1'000.— Frs, etc., etc.**

**49'236 lots d'une valeur globale de
638'000 Frs**

5 billets chiffres finals 0—4
contiennent au moins 1 lot
5 billets chiffres finals 5—9
contiennent au moins 1 lot
10 billets chiffres finals 0—9
contiennent au moins 2 lots

1 billet Frs 5.— (la série de 5 billets Frs 25.—,
la série de 10 billets Frs 50.—) plus 40 cts
de port pour envoi recommandé, au compte
de chèques postaux III 10 026. Liste de tirage
sous pli fermé 30 cts, comme imprimé 20 cts.

Adresse: Loterie SEVA, Berne, téléphone
(031) 54436. Les billets SEVA sont aussi en
vente dans les banques, aux guichets des
chemins de fer privés, ainsi que dans de
nombreux magasins, etc.

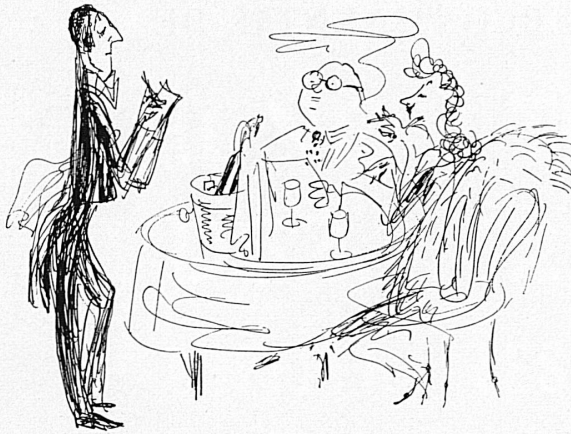
AÉROPORT INTERCONTINENTAL DE

GENÈVE



Placée au cœur de l'Europe occidentale, Genève bénéficie d'une situation particulièrement privilégiée. Une des principales grandes villes sises à proximité immédiate des merveilleuses stations de sport installées au nord des Alpes, Genève en est la porte d'accès naturel.

Son aéroport intercontinental la relie non seulement à toutes les capitales européennes, mais lui assure également un étroit contact avec l'Orient, l'Extrême-Orient, les deux Amériques et l'Afrique du Sud. L'aéroport de Genève dessert un vaste bassin économique, qui s'étend du massif du Mont-Blanc à la chaîne du Jura comprenant toute la Suisse française horlogère, de même qu'une contrée touristique non moins étendue, allant de Chamonix à Zermatt, en passant par Montana, Crans s/Sierre et Gstaad.



Neue Führung
A. Schmidt-Walther
Feldschlößchen-Bier

HOTEL AARAUERHOF AARAU

Am Aeschenplatz

Rôtisserie
«Dufour» Bäle
Foyer-Bar

Gusti Berner
Telefon
(061) 24 33 33

Die Visitenkarte
von Basel!



Hotel Bristol Bern

Schauplatzgasse 10 / Spitalgasse 21

100 Betten – Jeder Komfort
Kleinere und größere Säle für Anlässe
und Sitzungen
Im Stadrestaurant eine gepflegte Küche
mit pikanten Spezialitäten

Telephon 2 01 01 Jos. P. Genelin

Sonntags geschlossen

Fermé le dimanche



- Das gutgeführte Restaurant mit den vorteilhaften Preisen
- Zwei Gehminuten vom Hauptbahnhof im Zentrum der Bundesstadt
- Salmenbräu-Bier

Handels- und Verkehrsschule Bern

Schwanengasse 11 Gegr. 1907 ☎ (031) 3 54 49

Kursbeginn: 18. Oktober 1960
Januar und April 1961
für Arzt- und Zahnarztgehilfen
für Handel, Verwaltung, Sekretariat, Hotel
für Laborant.- und Hausbeamtinnenschulen
für Post-, Bahn-, Zoll- und Telephon-Examen



Hotel Krebs garni
Bern Genfergasse 8
1 Minute vom Bahnhof

Das gepflegte Passantenhaus – Letzter Komfort
Telephon (031) 2 49 42



In Bern: 3 Minuten vom Bahnhof
ein gutes Menu, ein feines Plättli
ein vorzügliches Getränk
zu günstigem Preis

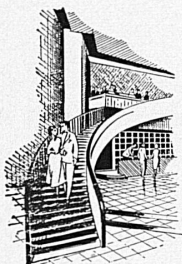
Sternenberg und Hasenbar
Bern Schauplatzgasse 22
(Gasse hinter Warenhaus Loeb)

«Sternenberg und Hasenbar,
beides einfach wunderbar!»

Bahnhofbuffet Buchs (SG)

Grenzbahnhof

W. Gmünder Küchenchef Telefon (085) 6 14 92



Nino Puttini

Das über alle Maßen beliebte
Unterhaltungssorchester
vom 1. November
bis 15. Dezember wieder im

KURSAAL
BERN

Konzerte mit neuen Attraktionen
täglich 15.30 und 20.30 Uhr
Dancing, Bar und Boulespiel

Rovina's
DE LA PAIX
5 établissements

J. Rovina, le patron
C. Rovina, le chef
de cuisine

Berne
Schauplatzgasse 33
2 minutes de la gare

Nos spécialités au premier

Suki-Yaki
Tung Po
You and Me
Hui Shia Jen
Tsan Chi Sse
Keftedes
Kebab à l'Indienne
Salonique Toti
Ratatouille
Chicken à la King
Pojarski
Schaschlik
Real Bengal Curry of Chicken
Pollo fritto alla Toscana
Pollo Spezzato alla Romana
Langouste vieux Paris
Caneton au Chambertin

HOTEL CONTINENTAL



BIEL - BIENNE

Trinken Sie täglich
zu Hause, im Restaurant und in der Bar
den milden, guten Apéritif

Weisflog

pur oder gespritzt



Im Speisewagen und Bahnhofbuffet
für Sie bereit



**Hôtel
Suisse
Genève**

L'établissement d'ancienne réputation

►► Entièrement reconstruit en 1958

Avec grand confort moderne
120 lits; chambres avec salle de bains ou douche
radio et téléphone - Télévision - Bar
En face de la gare: Place Cornavin 10
Téléphone: (022) 30 32 66



RIVE-HOTEL-FATIO

25, rue Pierre-Fatio
Téléphone (022) 35 15 55
Bus N° 5

GENÈVE

Central - tranquille - confortable
Chambres à partir de fr. 12.50,
petit déjeuner et service compris

NICHT TEURER, ABER BESSER



Restaurant Du Nord, Luzern

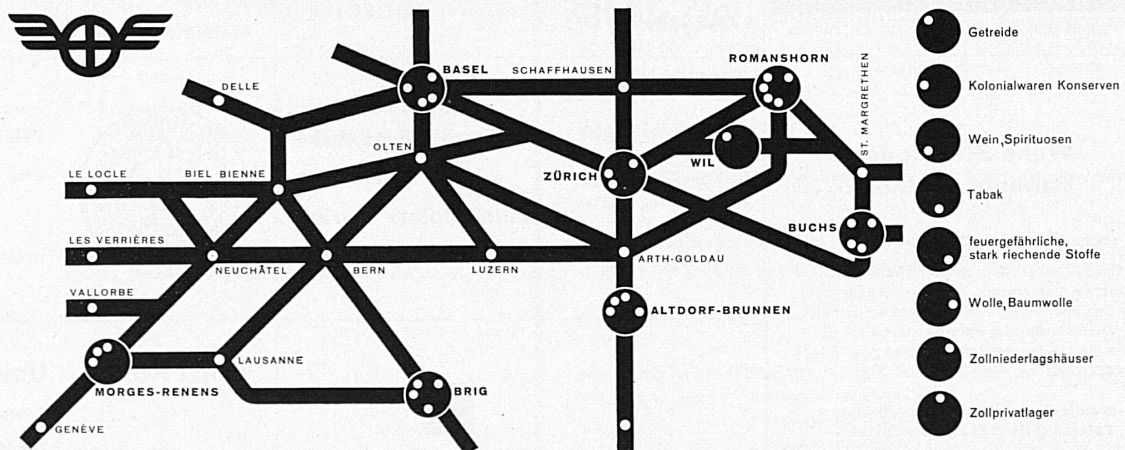
1 Minute vom Bahnhof

Neu renoviert

100% WIR

Familie Spichtig, Telefon (041) 2 05 87

Alle Wege führen zu Lagerhäusern SBB
Alle Waren sind gut aufgehoben



Auskunft und Offerten: Lagerhäuser und Kommerzieller Dienst Güterverkehr SBB in Bern

Auto - am - Bahnhof - Dienst

Reisen Sie mit den bequemen Schnellzügen der SBB, und übernehmen Sie am Bahnhof nach der Ankunft Ihres Zuges Ihren bei uns bestellten Mietwagen, um damit rasch und mühelos Ihre Kunden und Freunde zu erreichen.

In Basel
Biel
Genf
Bern
Luzern
Zürich
St. Gallen
Lugano

halten wir für Sie eine Reihe von Mietwagen zur Verfügung.

WELTI-FURRER

Mietwagen

Tel. 23 84 52/25 66 44



BUFFET

H B

ZÜRICH

RUDOLF CANDRIAN, INH.

*grosszügig in der Leistung —
bescheiden in der Berechnung*



Hotel Kronenhof Schaffhausen



Das modernste Haus im Zentrum der Stadt - 4 Minuten vom Bahnhof
Ruhige Lage mit großem Parkplatz
Gesellschaftsräume

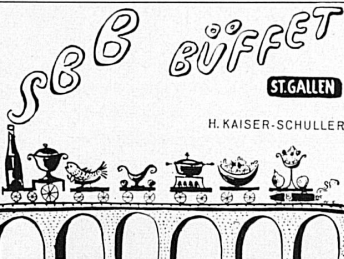
Telephon (053) 5 66 31
Direktion: E. Mayer-Brancaleone

In der Nähe vom Hauptbahnhof **Zürich**
gibt man sich Rendez-vous im modernen **Restaurant
Du Pont**

Bierstube
Jägerstübli
Snack-Bar

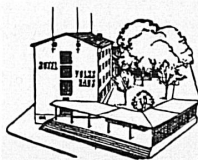
Konferenzsäle

A. Stöcklin Tel. (051) 23 67 35 Beatenplatz



Hotel Volkshaus, Winterthur

Tel. (052) 282 51 Dir. H. Zaugg



Wenn Sie das nächstmal nach Winterthur kommen und eine freundliche Gaststätte suchen, dann kommen Sie zu uns ins **Volkshaus**. Alle Zimmer mit fließendem Wasser. Große und kleine Säle (20 bis 1100 Personen fassend) für Anlässe jeder Art. Vorzügliches Speiseresaurant. Großer Parkplatz.

Stoller

Hotel Zürich
Badenerstraße 357
Tel. (051) 52 65 00
Telex 53 381

200 Betten. Zimmerpreis inkl. Frühstück, fließendem Wasser, Radio, Telefon, pro Person ab Fr. 12.-, mit Privatbad ab 16.-
Luxusapartements mit Fernsehen Fr. 20.-

Ihr Heim in St. Gallen
modernst - erstklassig
zum gleichen Preis
Relais gastronomique
der Feinschmecker

Charly's Grill-Room



HOTEL METROPOL ST. GALLEN

Bahnhofplatz Tel. 23 35 35 Telex 57 135 Dir. Ch. Delway



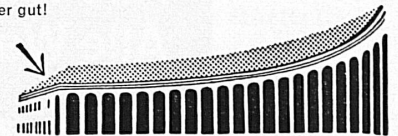
Zentral, 4 Gehminuten vom Hauptbahnhof. - Ruhige, gepflegte Gaststätte, italienische Spezialitäten. Sämtliche Zimmer mit warmem und kaltem Wasser. Mäßige Preise.

Werner Isler-Micheli, Küchenchef
Telephon (051) 23 32 11

Reitergasse 6 **ZÜRICH 4**

Bahnhofbuffet Enge Zürich

immer gut!



Gesellschaftszimmer 1. Stock B. Böhny



Wenn Sie vor dem
Bahnhof St. Gallen ...

stehen, entdecken Sie linker Hand die neue Walhalla. Modernstes Haus der Ostschweiz. Alle Hotelzimmer mit Privat-WC und Bad oder Dusche. Restaurant au premier Chez Caroline, Walhalla-Bar. Im Parterre: Isebähnli für einen Imbiß oder ein Haldengut-Bier zwischen zwei Zügen. Stadt-Restaurant.

E. und B. Leu-Waldis, Hotel Walhalla, St. Gallen
Poststraße 21, Telefon (071) 22 27 22, Telex 57160



Rasch bedient in der Braustube
Hürlimann
Bahnhofplatz Zürich
Tellerservice



Wir kochen mit Liebe
und mit Butter

Hans Roth-Furtner, Küchenchef

Hotel Krone

Untersträß Zürich

Telefon (051) 26 16 88



Das Haus mit dem ausgezeichneten Spezialitäten-Restaurant Räumlichkeiten für alle Anlässe
Mit höflicher Empfehlung Paul Wüger

Die «Schweiz» wird in allen Wagen und Wartesälen der SBB und vieler Privatbahnen sowie in zahlreichen öffentlichen und privaten Empfangsräumen gelesen