

Zeitschrift: Die Schweiz = Suisse = Svizzera = Switzerland : offizielle Reisezeitschrift der Schweiz. Verkehrszentrale, der Schweizerischen Bundesbahnen, Privatbahnen ... [et al.]

Herausgeber: Schweizerische Verkehrszentrale

Band: 33 (1960)

Heft: 3

Werbung

Nutzungsbedingungen

Die ETH-Bibliothek ist die Anbieterin der digitalisierten Zeitschriften. Sie besitzt keine Urheberrechte an den Zeitschriften und ist nicht verantwortlich für deren Inhalte. Die Rechte liegen in der Regel bei den Herausgebern beziehungsweise den externen Rechteinhabern. [Siehe Rechtliche Hinweise.](#)

Conditions d'utilisation

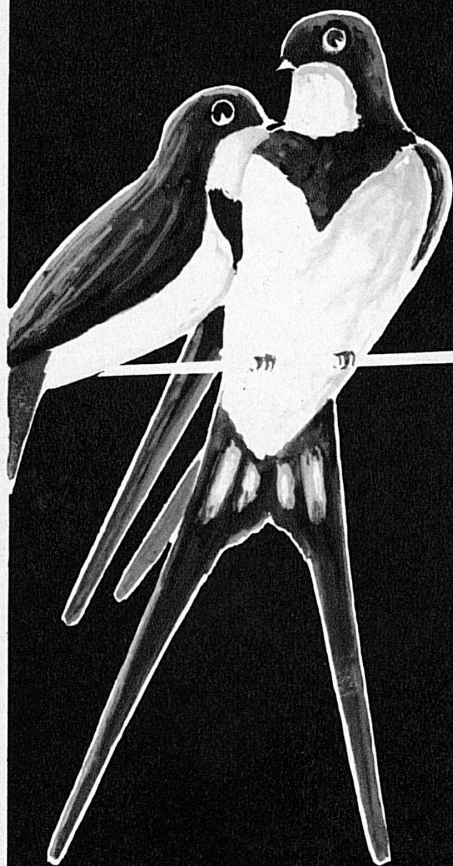
L'ETH Library est le fournisseur des revues numérisées. Elle ne détient aucun droit d'auteur sur les revues et n'est pas responsable de leur contenu. En règle générale, les droits sont détenus par les éditeurs ou les détenteurs de droits externes. [Voir Informations légales.](#)

Terms of use

The ETH Library is the provider of the digitised journals. It does not own any copyrights to the journals and is not responsible for their content. The rights usually lie with the publishers or the external rights holders. [See Legal notice.](#)

Download PDF: 30.03.2025

ETH-Bibliothek Zürich, E-Periodica, <https://www.e-periodica.ch>



SEVA

100'000 50'000

**Fr. 100'000.—
Fr. 50'000.—
als Haupttreffer**

ausserdem 3 x 20'000, 3 x 10'000, 3 x 5'000,
5 x 2'000 Fr. usw.

41'046 Treffer im Gesamtwerte von 525'000 Fr.

5 Lose Endzahlen 0—4
enthalten mindestens 1 Treffer

5 Lose Endzahlen 5—9
enthalten mindestens 1 Treffer

10 Lose Endzahlen 0—9
enthalten mindestens 2 Treffer

1 Los Fr. 5.— (die 5-Los-Serie Fr. 25.—, die 10-Los-Serie Fr. 50.—) plus 40 Rp. für Chargé-Porto auf Postcheckkonto III 10 026. Ziehungsliste in verschlossenem Brief 30 Rp., als Drucksache 20 Rp.

Adresse: SEVA-Lotterie, Bern, Tel. (031) 5 44 36. SEVA-Lose sind auch in Banken, an den Schaltern der Privatbahnstationen sowie in vielen Läden usw. zu haben.

**Frs 100'000.—
Frs 50'000.—
comme Gros Lots**

en plus 3 x 20'000, 3 x 10'000, 3 x 5'000,
5 x 2'000 Frs, etc.

41'046 lots d'une valeur globale de 525'000 Frs.

5 billets chiffres finals 0—4
contiennent au moins 1 lot

5 billets chiffres finals 5—9
contiennent au moins 1 lot

10 billets chiffres finals 0—9
contiennent au moins 2 lots

1 billet Frs 5.— (la série de 5 billets Frs 25.—, la série de 10 billets Frs 50.—) plus 40 cts de port pour envoi recommandé, au compte de chèques postaux III 10 026. Liste de tirage sous pli fermé 30 cts, comme imprimé 20 cts.

Adresse: Loterie SEVA, Berne, tél. (031) 5 44 36. Les billets SEVA sont aussi en vente dans les banques, aux guichets des chemins de fer privés, ainsi que dans de nombreux magasins, etc.

ZIEHUNG **3.** MAI

TIRAGE **3** MAI

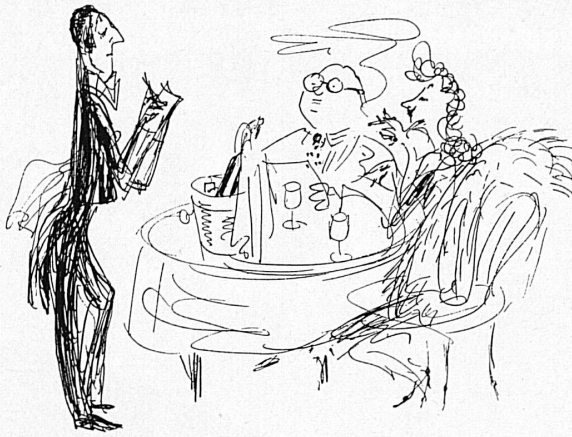
AÉROPORT INTERCONTINENTAL DE

GENÈVE



Placée au cœur de l'Europe occidentale, Genève bénéficie d'une situation particulièrement privilégiée. Une des principales grandes villes sises à proximité immédiate des merveilleuses stations de sport installées au nord des Alpes, Genève en est la porte d'accès naturel.

Son aéroport intercontinental la relie non seulement à toutes les capitales européennes, mais lui assure également un étroit contact avec l'Orient, l'Extrême-Orient, les deux Amériques et l'Afrique du Sud. L'aéroport de Genève dessert un vaste bassin économique, qui s'étend du massif du Mont-Blanc à la chaîne du Jura comprenant toute la Suisse française horlogère, de même qu'une contrée touristique non moins étendue, allant de Chamonix à Zermatt, en passant par Montana, Crans s/Sierre et Gstaad.



Hotel Bristol Bern

Schauplatzgasse 10 / Spitalgasse 21

100 Betten – Jeder Komfort
Kleinere und größere Säle für Anlässe
und Sitzungen
Im Stadrestaurant eine gepflegte Küche
mit pikanten Spezialitäten

Telephon 2 01 01 Jos. P. Genelin

**Gusti Berner
Räblus Basel
zügelt am 31. März 1960
Neue Adresse
in der April-Nummer**



Hotel Krebs garni Bern

Genfergasse 8
1 Minute vom Bahnhof

Das gepflegte Passantenhaus – Letzter Komfort
Telephon (031) 2 49 42



- Das gutgeführte Restaurant mit den vorteilhaften Preisen
- Zwei Gehminuten vom Hauptbahnhof im Zentrum der Bundesstadt
- Salmenbräu-Bier



In Bern: 3 Minuten vom Bahnhof
ein gutes Menu, ein feines Plättli
ein vorzügliches Getränk
zu günstigem Preis

Sternenberg und Hasenbar

Bern Schauplatzgasse 22
(Gasse hinter Warenhaus Loeb)

«Sternenberg und Hasenbar,
beides einfach wunderbar!»



Kursaal Bern

KURSAAL BERN

Seine neue Konzerthalle – ein Juwel!

Täglich Tee- und Abendkonzerte
mit erstklassigen Attraktionen
Dancing, Bar und Boulespiel

Die ideale Großgaststätte für Bankette,
Tagungen, Ausstellungen
und alle geselligen Veranstaltungen
Telephon 031 / 2 24 60

Bahnhofbuffet

Buchs (SG)

Grenzbahnhof

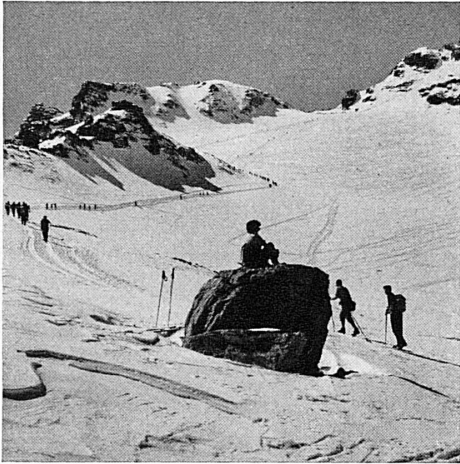
W. Gmünder Küchenchef Telefon (085) 6 14 92



NEUCHATEL HOTEL

Beaulac

sur les quais. 1^{er} rang. Construit en 1958.
Ouvert toute l'année. 2 restaurants. Terrasses. Parking.



Pizol

2847 m – schneesicher – sonnig – nebelfrei
 Luftseilbahnen und Skilifte ab Wangs und Bad Ragaz
 bis Pizolhütte 2222 m
 12 km rassige Abfahrten und Übungshänge
 für alle Ansprüche – Gute Unterkunftsmöglichkeiten
 Große Parkplätze
 Auskünfte und Prospekte durch die Verkehrsbüros:
 Wangs, Telefon (085) 8 04 97, oder
 Bad Ragaz, Telefon (085) 9 12 04



Hôtel Suisse Genève

L'établissement d'ancienne réputation
 ▶▶ Entièrement reconstruit en 1958
 Avec grand confort moderne
 120 lits; chambres avec salle de bains ou douche
 radio et téléphone – Télévision – Bar
 En face de la gare: Place Cornavin 10
 Téléphone: (022) 32 66 30

Hotel Continental

Luzern
 beim Bahnhof

70 Betten, Zimmer mit Telefon und
 Radio, Bad oder Douche und WC.
 Zimmer mit Frühstück ab 11.–, alles
 inbegr. Restaurant (Mahlzeiten ab 5.–).
 Verpflegung von Gesellschaften.

Hotel Du Pont Luzern

Familie H. Bütikofer

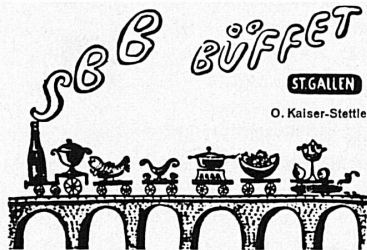
Das moderne Haus im Zentrum
 direkt am See
 Vorzügliche Küche
 Zimmer ab Fr. 7.50
 Parkplatz
 Dancing – Bar – Attraktionen
 Telefon (041) 3 15 12

Hotel Anker Rorschach (Bodensee)

Telefon (071) 43344 Parkplatz

Erstes Haus am Platz
 Alle Zimmer mit fließend Wasser
 oder Privatbad
 Telefon und Radio
 Spezialitäten-Restaurant, Fischküche
 Freundliche Atmosphäre

Bahnhof Buffet
 Rorschach Hafen
 H. Lehmann, Küchenchef



Buffet SBB St. Margrethen Grenzbahnhof



rasch gut essen
 Familie F. Dürst



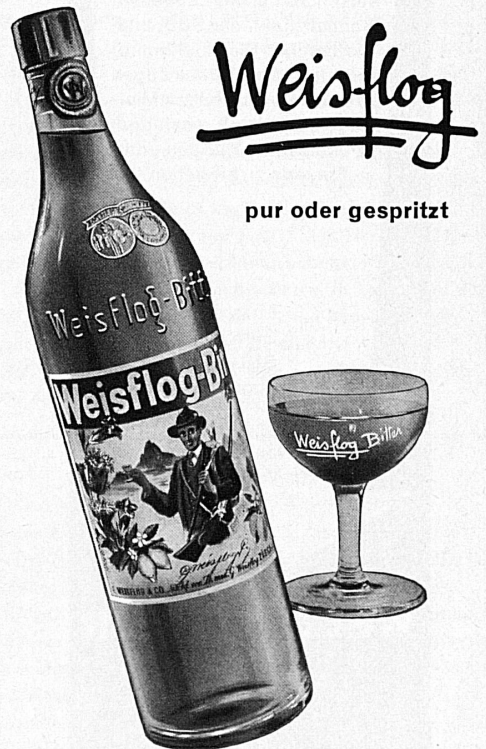
Wenn Sie vor dem Bahnhof St. Gallen...

stehen, entdecken Sie linker Hand die neue Walhalla.
 Modernstes Haus der Ostschweiz. Alle Hotelzimmer mit
 Privat-WC und Bad oder Dusche. Restaurant au premier
 Chez Caroline, Walhalla-Bar. Im Parterre: Isebahnli für
 einen Imbiß oder ein Haldengut-Bier zwischen zwei Zügen.
 Stadt-Restaurant (Dienstag: Smörgåsbord-Abend).

E. und B. Leu-Waldis, Hotel Walhalla, St. Gallen
 Poststraße 21, Telefon (071) 22 27 22, Telex 57160



Trinken Sie täglich
 zu Hause, im Restaurant und in der Bar
 den milden, guten Apéritif



Weisflog

pur oder gespritzt

Im Speisewagen und Bahnhofbuffet
 für Sie bereit



Hotel Kronenhof Schaffhausen

Das modernste Haus im Zentrum der Stadt - 4 Minuten vom Bahnhof
Ruhige Lage mit großem Parkplatz
Gesellschaftsräume

Telephon (053) 5 66 31
Direktion: E. Mayer-Brancaleone



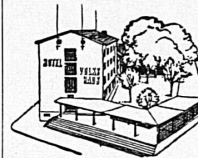
Garten-Hotel Winterthur

20 Autominuten von Zürich

Haus 1. Ranges. Alle Zimmer mit Bad und letztem Komfort.
Kenner schätzen unsere gepflegte Küche. Franz. Restaurant,
Stadrestaurant, Konferenzsäle, Bar, Parkplätze, Garage.
G. Sommer-Bußmann, Telephon (052) 6 22 31.

Hotel Volkshaus, Winterthur

Tel. (052) 2 82 51 Dir. H. Zaugg

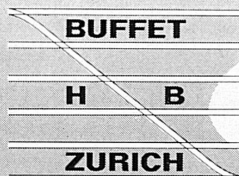


Wenn Sie das nächstmal nach Winterthur kommen und eine freundliche Gaststätte suchen, dann kommen Sie zu uns ins **Volkshaus**. Alle Zimmer mit fließendem Wasser. Große und kleine Säle (20 bis 1100 Personen fassend) für Anlässe jeder Art. Vorzügliches Speiserestaurant. Großer Parkplatz.



In zentraler Lage,
4 Gehminuten vom Hauptbahnhof.
Die ruhige, heimelige Gaststätte.
Italienische Spezialitätenküche.
Sämtliche Zimmer mit warmem und kaltem Wasser. Mäßige Preise.

ZÜRICH 4 Reitergasse 6
Tel. (051) 23 32 11



*grosszügig in der Leistung —
bescheiden in der Berechnung*

RUDOLF CANDRIAN, INH.

Auto - am - Bahnhof - Dienst

Reisen Sie mit den bequemen Schnellzügen der SBB, und übernehmen Sie am Bahnhof nach der Ankunft Ihres Zuges Ihren bei uns bestellten Mietwagen, um damit rasch und mühelos Ihre Kunden und Freunde zu erreichen.

- In Basel
- Biel
- Genf
- Bern
- Luzern
- Zürich
- St. Gallen
- Lugano

halten wir für Sie eine Reihe von Mietwagen zur Verfügung.

WELTI-FURRER

Mietwagen

Tel. 23 84 52/25 66 44

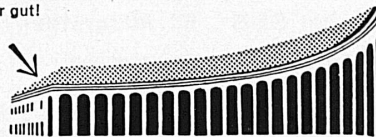


Die «Schweiz» wird in allen Wagen und Wartesälen der SBB und vieler Privatbahnen sowie in zahlreichen öffentlichen und privaten Empfangsräumen gelesen

Rasch bedient _____ in der Braustube
Hürlimann
Bahnhofplatz Zürich
Tellerservice

Bahnhofbuffet Enge Zürich

immer gut!



Gesellschaftszimmer 1. Stock B. Böhny

Hotel Krone Unterstraß Zürich

Telefon (051) 26 16 88



Das Haus mit dem ausgezeichneten Spezialitäten-Restaurant Räumlichkeiten für alle Anlässe
Mit höflicher Empfehlung Paul Wüger

In der Nähe vom Hauptbahnhof **Zürich**
gibt man sich Rendez-vous im modernen **Restaurant**
Du Pont

- Bierstube
- Jägerstübli
- Snack-Bar
- Konferenzsäle

A. Stöcklin Tel. (051) 23 67 35 Beatenplatz

Spezialgeschäfte
für feine Torten
CONDITOREI
Kleiner
KUTTELGASSE 3 TEL 271577
LIMMATQUAI 116 TEL 470237
ZÜRICH I