

Zeitschrift: Die Schweiz = Suisse = Svizzera = Switzerland : offizielle Reisezeitschrift der Schweiz. Verkehrszentrale, der Schweizerischen Bundesbahnen, Privatbahnen ... [et al.]

Herausgeber: Schweizerische Verkehrszentrale

Band: 34 (1961)

Heft: 6

Rubrik: [Impressum]

Nutzungsbedingungen

Die ETH-Bibliothek ist die Anbieterin der digitalisierten Zeitschriften. Sie besitzt keine Urheberrechte an den Zeitschriften und ist nicht verantwortlich für deren Inhalte. Die Rechte liegen in der Regel bei den Herausgebern beziehungsweise den externen Rechteinhabern. [Siehe Rechtliche Hinweise.](#)

Conditions d'utilisation

L'ETH Library est le fournisseur des revues numérisées. Elle ne détient aucun droit d'auteur sur les revues et n'est pas responsable de leur contenu. En règle générale, les droits sont détenus par les éditeurs ou les détenteurs de droits externes. [Voir Informations légales.](#)

Terms of use

The ETH Library is the provider of the digitised journals. It does not own any copyrights to the journals and is not responsible for their content. The rights usually lie with the publishers or the external rights holders. [See Legal notice.](#)

Download PDF: 15.03.2025

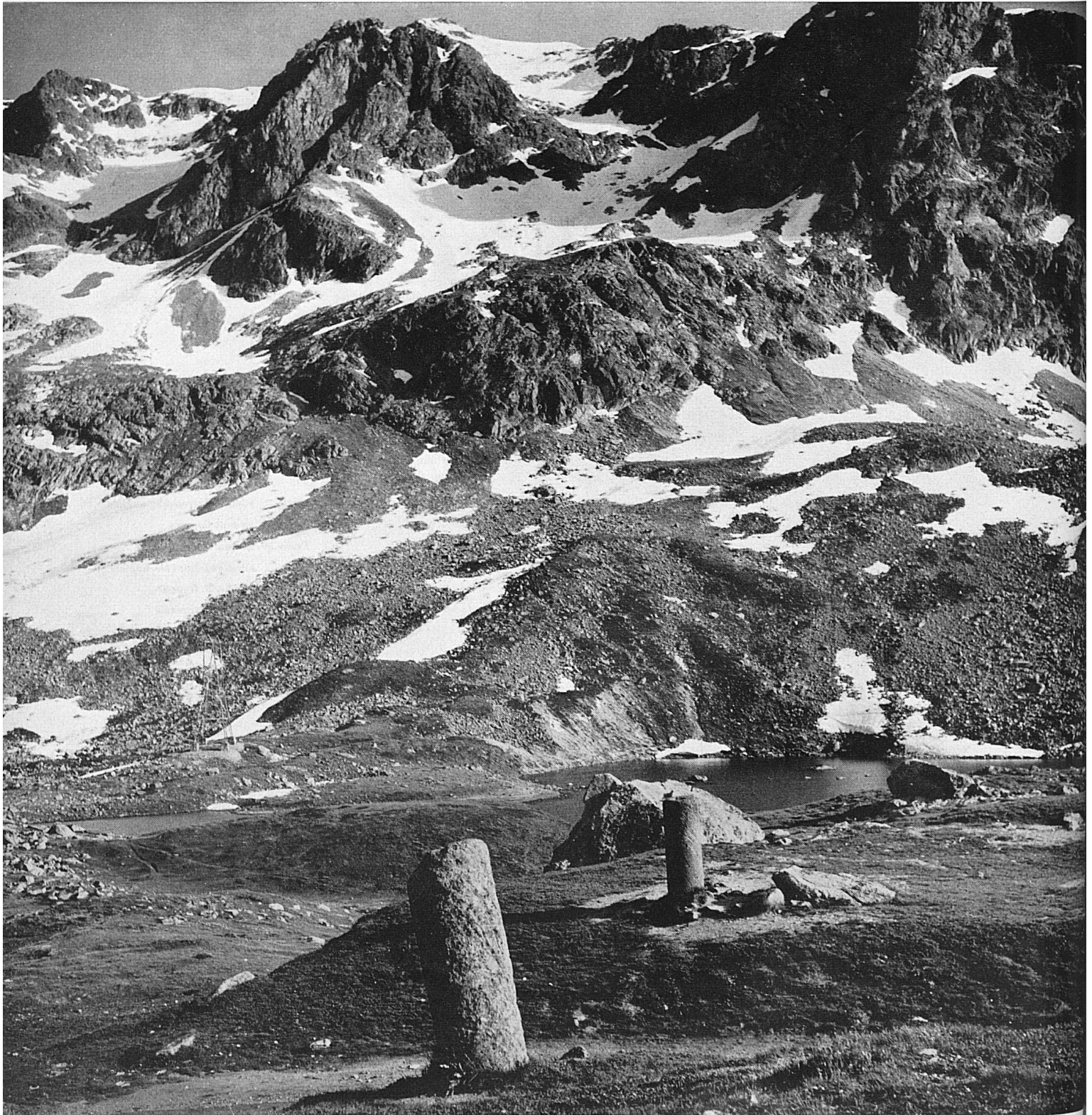
ETH-Bibliothek Zürich, E-Periodica, <https://www.e-periodica.ch>

Ab Mitte Juni werden die Signale der Schweizerischen Alpenposten wieder auf sommerlichen Paßstraßen erklingen. — Unser Bild: Die Julierpaßhöhe mit den zwei römischen Säulen, die wohl Überreste eines Paßhelltums sind. Photo SVZ/ks

A partir de la mi-juin, les cols alpestres retentiront à nouveau du traditionnel signal des cars postaux suisses. Notre image: Le sommet du col du Julier, où se dressent encore deux colonnes romaines, ayant sans doute appartenu à un sanctuaire.

Nel periodo estivo, a decorrere dalla metà di giugno, per le vallate dei passi alpini echeggeranno di nuovo le trombe delle automobili postali. — In fotografia: il culmine dello Julier, con due colonne romane, ruderi — forse — di un tempio.

Beginning in mid-June the powerful but melodious horns of the Swiss postal motor coaches will be heard again on all Alpine highways. Our picture: The two Roman columns at the summit of Julier Pass, symbols of by-gone ages.



SCHWEIZ SUISSE SVIZZERA SWITZERLAND

Herausgeber: Schweizerische Verkehrszentrale
Editeur: Office national suisse du tourisme
Editore: Ufficio nazionale svizzero del turismo
Edited by the Swiss National Tourist Office

Zürich, Bahnhofplatz 9

Bearbeitung / Rédaction: Hans Kasser



OFFIZIELLE REISEZEITSCHRIFT

der Schweizerischen Bundesbahnen, Privatbahnen
und Schifffahrtsunternehmungen,
der Schweizerischen Post-, Telephon- und Telegraphenbetriebe
der schweizerischen Automobilverbände, des schweizerischen Luftverkehrs
und des Schweizer Hotelier-Vereins

Revue des Chemins de fer fédéraux suisses, chemins de fer privés,
entreprises de navigation
et entreprises des postes, téléphones et télégraphes suisses,
des associations suisses de l'automobilisme, du trafic aérien suisse
et de la Société suisse des hôteliers



Jahresabonnement
Abonnement annuel
Abbonamento annuale
One year subscription
Fr. 15.-

N° **6**

JUNI / JUIN 1961 34. JAHRGANG / 34^e ANNÉE

Lecteurs de langue française: Ne manquez pas de prendre connaissance
des commentaires détaillés se rapportant à nos photographies

Lettori di lingua italiana: le nostre fotografie sono commentate
anche in lingua italiana

To Readers of English tongue: see our detailed comments
and photo captions in English

Druck / Imprimeurs / Stampatori / Printed by Büchler + Co AG
Wabern-Bern