

**Zeitschrift:** Die Schweiz = Suisse = Svizzera = Switzerland : offizielle Reisezeitschrift der Schweiz. Verkehrszentrale, der Schweizerischen Bundesbahnen, Privatbahnen ... [et al.]

**Herausgeber:** Schweizerische Verkehrszentrale

**Band:** 34 (1961)

**Heft:** 7

## Werbung

### Nutzungsbedingungen

Die ETH-Bibliothek ist die Anbieterin der digitalisierten Zeitschriften. Sie besitzt keine Urheberrechte an den Zeitschriften und ist nicht verantwortlich für deren Inhalte. Die Rechte liegen in der Regel bei den Herausgebern beziehungsweise den externen Rechteinhabern. [Siehe Rechtliche Hinweise.](#)

### Conditions d'utilisation

L'ETH Library est le fournisseur des revues numérisées. Elle ne détient aucun droit d'auteur sur les revues et n'est pas responsable de leur contenu. En règle générale, les droits sont détenus par les éditeurs ou les détenteurs de droits externes. [Voir Informations légales.](#)



### Terms of use

The ETH Library is the provider of the digitised journals. It does not own any copyrights to the journals and is not responsible for their content. The rights usually lie with the publishers or the external rights holders. [See Legal notice.](#)

**Download PDF:** 01.04.2025

**ETH-Bibliothek Zürich, E-Periodica, <https://www.e-periodica.ch>**

Mit Ihrer klobigen, veralteten Uhr bleiben Sie ewig ein  im Schachspiel des Lebens.

Wählen Sie den ultra-flachen oder voll-automatischen  Chronometer, geehrter Herr, und gleich werden Sie sich wie ein  fühlen.





Und Sie, gnädige Frau, erhebt die entzückende  Uhr am Handgelenk zur  im Reiche der Freunde und Familie.



*Kann eine extra-flache Uhr die gleiche Präzision aufweisen wie andere Modelle? Ja! Marvin bietet für die elegante Dame wie für den anspruchsvollen Herrn je eine extra-flache Uhr, die den offiziellen Titel eines Chronometers\* besitzt. Mit dem Damen-Modell hat Marvin einen einzigartigen Erfolg erzielt: Die kleine, extra-flache, in Serie hergestellte Marvin-Damenarmbanduhr erhielt als einzige ihrer Art den offiziellen Titel eines Chronometers mit der Auszeichnung "für besonders gute Resultate".*

\* Bei einem Chronometer handelt es sich um eine Uhr, deren Präzision auf Grund einer 360-stündigen Gangkontrolle durch eine der offiziellen schweizerischen Kontrollstellen bescheinigt wurde.

Sie kennen die Figuren und Symbole:

Bauer   
König   
Königin oder Dame   
Marvin 



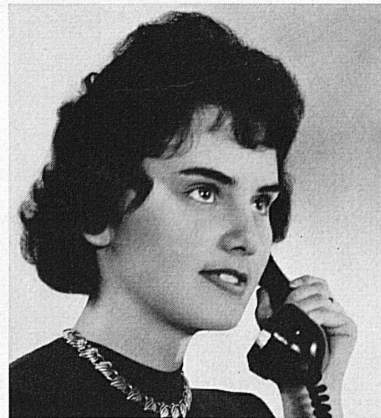
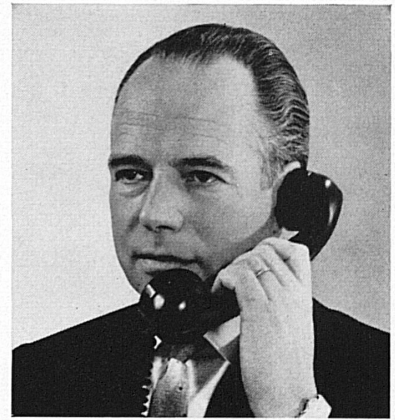
# MARVIN

Cie des montres MARVIN S. A., La Chaux-de-Fonds (Schweiz)



**ALBISWERK  
ZÜRICH A.G.**

## TELEPHONIE-HOCHFREQUENZ



Das Telephon ist das Nachrichtenmittel unserer Generation!

Über beliebige Distanzen ermöglicht das Telephon zu jeder Zeit persönliche Kontaktpflege.

Der sinnreiche Aufbau unserer Apparate für Telephonie und Hochfrequenz ist das Ergebnis langjähriger Erfahrung. In vielen öffentlichen und privaten Unternehmen des In- und Auslandes lösen ALBIS-Anlagen die verschiedensten nachrichtentechnischen Aufgaben seit Jahren zuverlässig und wirtschaftlich.

Unsere Fachleute beraten auch Sie gerne bei der Lösung Ihrer Nachrichten-Probleme.

ALBISWERK ZÜRICH A.G. ZÜRICH 9/47

Vertretungen in Bern, Lausanne und Zürich





Neue Führung  
A. Schmidt-Walther  
Feldschlößchen-Bier

## HOTEL AARAUERHOF AARAU



Am Aeschenplatz, Basel

**Rôtisserie «Dufour»**  
Foyer - Bar  
Bâle

Gusti Berner  
Telephon (061) 24 33 33  
Sonntags geschlossen  
Fermé le dimanche

Die Visitenkarte  
von Basel!

Même direction: Parkrestaurant «Lange Erlen» - Le Bois de Boulogne de Bâle



**Hotel Krebs garni**  
Bern Genfergasse 8  
1 Minute vom Bahnhof

Das gepflegte Passantenhaus - Letzter Komfort  
Telephon (031) 2 49 42

### Biel-Bienne

Die interessante, zweisprachige, quicklebendige Stadt  
ein ideales Ausflugszentrum:

See  
Jura  
Wandern

Ihr Standquartier: Das moderne, ruhige, neue

**Hotel**  
**Continental**

Leistung ▲ Preis ▼ Tel. (032) 2 32 55 J.-J. Droz, Dir.

Der Gourmet isst  
im Buffet Bern!

F. E. Krähenbühl Bahnhof-Buffet Bern



- Das gutgeführte Restaurant mit den vorteilhaften Preisen
- Zwei Gehminuten vom Hauptbahnhof im Zentrum der Bundesstadt
- Salmenbräu-Bier

### Nationaler

Pferdeausstellungsmarkt  
Saignelégier 1961



### Während der Hyspa

18. Mai bis 17. Juli

Die besten Attraktionen  
des Jahres im Kursaal

Jeder Kursaalbesuch ein  
schönes Erlebnis!

**KURSAAL**  
BERN

**Rovina's**  
**DE LA PAIX**

5 établissements

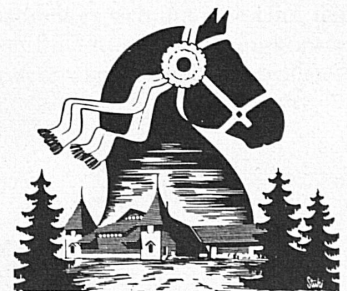
J. Rovina, le patron  
C. Rovina, le chef  
de cuisine

**Berne**  
Schauplatzgasse 33  
2 minutes de la gare

**Wer viel bietet,  
bietet allen etwas**

### Nos spécialités au premier

Suki-Yaki  
Tung Po  
You and Me  
Hui Shia Jen  
Tsan Chi Sse  
Keftekes  
Kebab à l'Indienne  
Salonique Toti  
Ratatouille  
Chicken à la King  
Pojarski  
Schaschlik  
Real Bengal Curry of Chicken  
Pollo fritto alla Toscana  
Pollo Spezzato alla Romana  
Langouste vieux Paris



**MARCHÉ-CONCOURS**  
**NATIONAL DE CHEVAUX**

12. und 13. August  
12 et 13 août



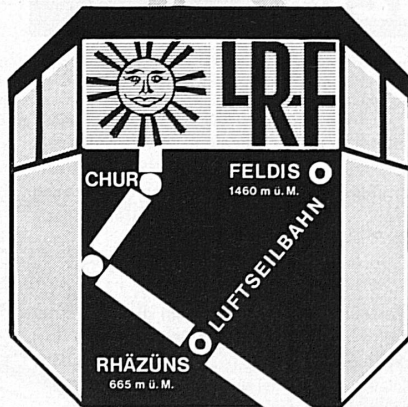


**Heute sparen -  
morgen fahren**

mit den beliebten Reisemarken  
der Schweizer Reisekasse

Bern, Waisenhausplatz 10, Telefon (031) 2 31 13

Fahren Sie mit der  
Luftseil- Bahn  
Rhäzüns- Feldis



Trinken Sie täglich  
zu Hause, im Restaurant und in der Bar  
den milden, guten Apéritif



**Weisflog**

pur oder gespritzt

Im Speisewagen und Bahnhofbuffet  
für Sie bereit



**KURSAAL  
CASINO  
LUCERNE**

NICHT TEURER, ABER BESSER

IN DER **Volière**  
SPEZIALITÄTEN-RESTAURANT

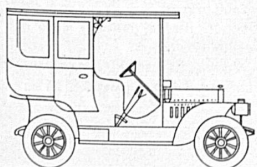
Restaurant Du Nord, Luzern  
1 Minute vom Bahnhof  
Neu renoviert  
100% WIR Familie Spichtig, Telefon (041) 2 05 87

## Verkehrshaus der Schweiz Luzern

Schweizerisches Verkehrsmuseum Swiss Transport Museum Musée suisse des transports  
Museo svizzero dei trasporti

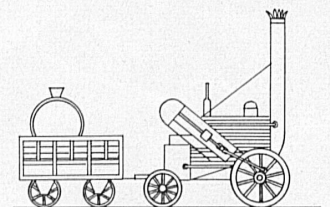


Täglich geöffnet von 9 bis 18 Uhr  
Bus Nr. 2 oder Motorboot



Größtes und modernstes Verkehrsmuseum von Europa.  
Umfassender Überblick über Entwicklung, Technik und Leistungen aller  
Verkehrsmittel einschließlich Nachrichten- und Fremdenverkehr.  
Zahlreiche bewegliche Modelle und Apparate.

Restaurants auf dem ältesten Dampfschiff und Speisewagen der Schweiz





herrliches Touren- und Wandergebiet  
mit einzigartiger Aussicht, sechs Bergseen,  
vielgestaltiger Alpenflora und  
guten Verpflegungs- und Unterkunftsmöglichkeiten  
Günstige Rundreisebillette

Mit weiteren Auskünften und Prospekten dienen gerne:  
Verkehrsbüro Bad Ragaz Telefon 085/9 12 04  
oder Verkehrsbüro Wangs Telefon 085/8 04 97

### Hotel Johannes Keßler St. Gallen

Teufenerstraße 4  
Telefon (071) 22 62 56

Nähe Bahnhof  
Sitzungszimmer  
Konferenz-  
und Bankettsäle  
Hübsche Zimmer  
mit fließendem Wasser  
Gute bürgerliche  
Küche  
Direktion: Paul Ganz

Ihr Heim in St. Gallen  
modernst – erstklassig  
zum gleichen Preis  
Relais gastronomique  
der Feinschmecker

Charly's Grill-Room



**HOTEL METROPOL ST. GALLEN**

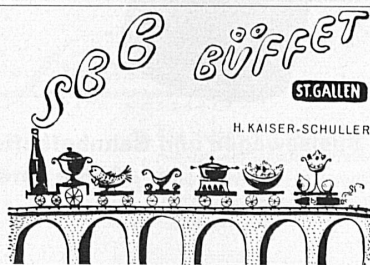
Bahnhofplatz Tel. 23 35 35 Telex 57 135 Dir. Ch. Delway



### Hotel Kronenhof Schaffhausen

Das modernste Haus im Zentrum  
der Stadt – 4 Minuten vom Bahnhof  
Ruhige Lage mit großem Parkplatz  
Gesellschaftsräume  
Spezialitäten-Restaurant

Telephon (053) 5 66 31  
Direktion: E. Mayer-Brancaloneo



### Hotel Kurhaus Handeck

An der Grimselstraße, 1400 m ü. M.  
Ruhiges und gepflegtes Ferienhotel an schöner  
und gesunder Lage.  
Geöffnet: Mai bis Oktober. Telefon (036) 5 61 32

### Hotel Grimsel Hospiz

Am Grimselstausee, 1960 m ü. M.  
Besteingerichtetes Passantenhotel mit großen  
Restaurationsräumen.  
Geöffnet: Juni bis Oktober. Telefon (036) 5 61 22

### Hotel Berghaus Oberaar

Am Oberaargletscher, 2400 m ü. M.  
Gemütliches und neu eingerichtetes, mit dem Auto  
ab Grimselpaß erreichbares Gasthaus.  
Zimmer mit fließendem Wasser. Komfortable Matratzenlager.  
Geöffnet: Juli bis September. Telefon (036) 5 61 15

### Kraftwerke Oberhasli AG, Innertkirchen

Leitung der Hotels: R. Manz, Hoteldirektor





Schweizer Bier  
ist etwas Gutes!

*La bière suisse  
est un vrai délice!*

*La birra svizzera  
è di primissima  
qualità!*

*Swiss Beer is  
really delicious!*

*Zwitsers bier  
is waarlijk iets  
bijzonder!*

*Cerveza suiza  
bebida deliciosa!*

Schwyzer Bier  
isch öppis Guets!



### Garten-Hotel Winterthur

20 Autominuten von Zürich

Haus 1. Ranges. Alle Zimmer mit Bad und letztem Komfort. Kenner schätzen unsere gepflegte Küche. Franz. Restaurant, Stadrestaurant, Konferenzsäle, Bar, Parkplätze, Garage.  
**G. Sommer-Bußmann**, Telefon (052) 6 22 31

### Hotel Volkshaus, Winterthur

Tel. (052) 2 82 51 Dir. H. Zaugg



Wenn Sie das nächstmal nach Winterthur kommen und eine freundliche Gaststätte suchen, dann kommen Sie zu uns ins **Volkshaus**. Alle Zimmer mit fließendem Wasser. Große und kleine Säle (20 bis 1100 Personen fassend) für Anlässe jeder Art. Vorzügliches Speiserestaurant. Großer Parkplatz.



### Untersee und Rhein

Eine der schönsten  
Stromfahrten Europas!

Verlangen Sie Prospekte und Reisevorschläge

Schweiz. Schiffahrtsgesellschaft  
Untersee und Rhein  
Schaffhausen, Telefon (053) 5 42 82

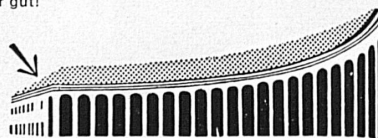
## Fuller

**Hotel Zürich**  
Badenerstraße 357  
Tel. (051) 52 65 00  
Telex 53 381

200 Betten. Luxusappartement mit Fernsehen, Radio, Telefon, Dusche, WC und Toilette Fr. 20.- pro Person mit Frühstück.

### Bahnhofbuffet Enge Zürich

Immer gut!



Gesellschaftszimmer 1. Stock B. Böhny

*Der Schlaue*



**Möchten Sie mich übers  
Ohr hauen?**

Mir können Sie nicht einfach irgend einen Saft hinstellen, wenn ich Grapillon möchte! Neinnein, Fräulein - «gleich gut» gibt's nicht. Ich akzeptiere nur den echten Grapillon!



~~BUFFET~~

~~H B~~

~~ZÜRICH~~

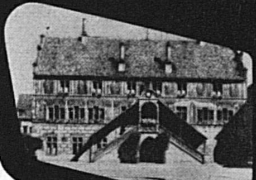
**RUDOLF CANDRIAN, INH.**

*grosszügig in der Leistung —  
bescheiden in der Berechnung*

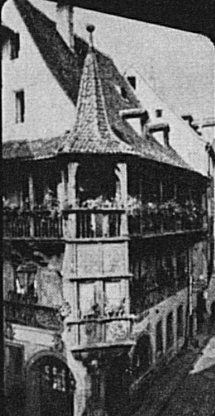
BASEL



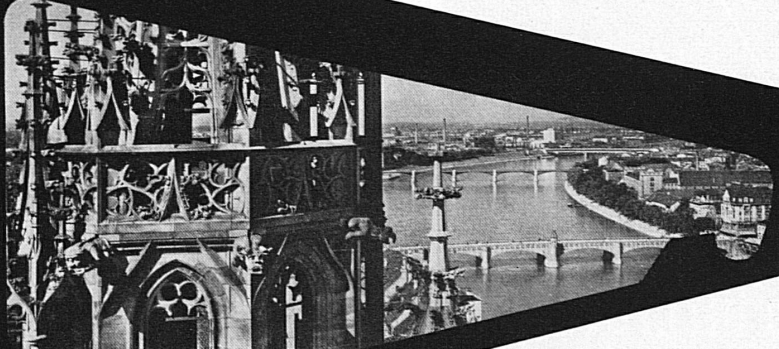
MULHOUSE



COLMAR



BASEL



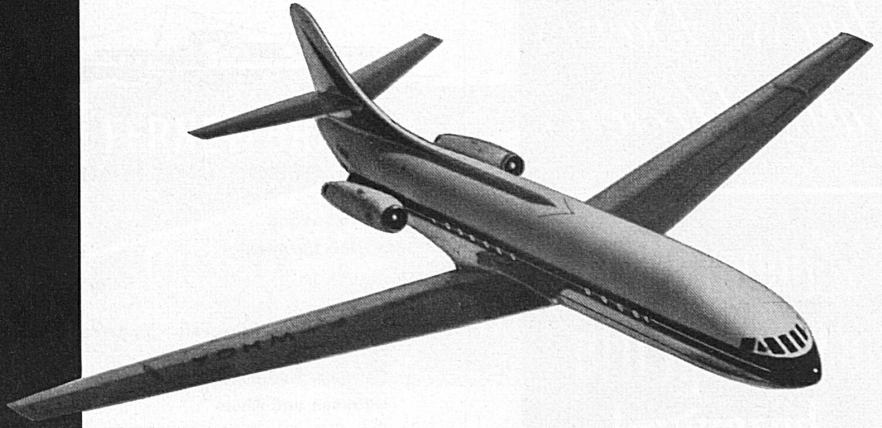
MULHOUSE



BASEL



FREIBURG i.B.



## Aéroport de Bâle-Mulhouse

L'aéroport international au cœur de l'Europe  
Porte d'entrée de la Suisse, de la France, de l'Allemagne

- Lignes régulières
- Vols à la demande
- Trafic fret
- Linienvkehr
- Bedarfsflüge
- Frachtverkehr

Der internationale Flughafen im Herzen Europas  
Eingangstor nach der Schweiz, Frankreich, Deutschland

## Flughafen Basel-Mülhausen