

Zeitschrift: Die Schweiz = Suisse = Svizzera = Switzerland : offizielle Reisezeitschrift der Schweiz. Verkehrszentrale, der Schweizerischen Bundesbahnen, Privatbahnen ... [et al.]

Herausgeber: Schweizerische Verkehrszentrale

Band: 34 (1961)

Heft: 7

Werbung

Nutzungsbedingungen

Die ETH-Bibliothek ist die Anbieterin der digitalisierten Zeitschriften. Sie besitzt keine Urheberrechte an den Zeitschriften und ist nicht verantwortlich für deren Inhalte. Die Rechte liegen in der Regel bei den Herausgebern beziehungsweise den externen Rechteinhabern. [Siehe Rechtliche Hinweise.](#)

Conditions d'utilisation

L'ETH Library est le fournisseur des revues numérisées. Elle ne détient aucun droit d'auteur sur les revues et n'est pas responsable de leur contenu. En règle générale, les droits sont détenus par les éditeurs ou les détenteurs de droits externes. [Voir Informations légales.](#)

Terms of use

The ETH Library is the provider of the digitised journals. It does not own any copyrights to the journals and is not responsible for their content. The rights usually lie with the publishers or the external rights holders. [See Legal notice.](#)

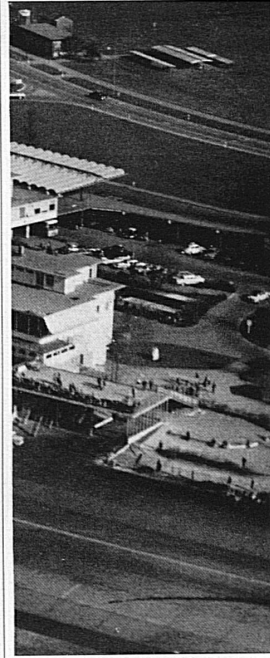
Download PDF: 01.04.2025

ETH-Bibliothek Zürich, E-Periodica, <https://www.e-periodica.ch>

Besuchen

Sie

Kloten



Von der *Zuschauer-Terrasse*, die sich längs der ganzen Front des Flughafen-Gebäudes hinzieht, schweift Ihr Blick über die Weite des Flugfeldes, umfaßt alle an- und abfliegenden Maschinen und versetzt Sie selber mitten hinein in den weltweiten Luftverkehr.



Höhepunkt einer Flughafen-Fahrt ist der Besuch im *Flughafen-Restaurant*, sei es im Zuschauer-Bufferet oder im Restaurant, an der Bar oder auf der Terrasse. Ob es eine einfache Platte ist oder ein soigniertes Essen – immer wird der Besuch in Kloten zum festlichen Ereignis.



Und erst ein *Rundflug!* Ob er Sie über Zürich, die Vor-alpen oder gar mitten in die herrliche Alpenwelt hinein führe – jeder Flug wird Sie beglücken und Ihnen eine neue Welt erschließen voller Überraschungen. Erst ein Flug zeigt Ihnen die ganze Schönheit unserer Erde.

Interkontinent.

Flughafen

Zürich

*Ständige Verbindung
durch SBB
und städtische
Autobusse*