

**Zeitschrift:** Die Schweiz = Suisse = Svizzera = Switzerland : offizielle Reisezeitschrift der Schweiz. Verkehrszentrale, der Schweizerischen Bundesbahnen, Privatbahnen ... [et al.]

**Herausgeber:** Schweizerische Verkehrszentrale

**Band:** 34 (1961)

**Heft:** 1

## Werbung

### Nutzungsbedingungen

Die ETH-Bibliothek ist die Anbieterin der digitalisierten Zeitschriften. Sie besitzt keine Urheberrechte an den Zeitschriften und ist nicht verantwortlich für deren Inhalte. Die Rechte liegen in der Regel bei den Herausgebern beziehungsweise den externen Rechteinhabern. [Siehe Rechtliche Hinweise.](#)

### Conditions d'utilisation

L'ETH Library est le fournisseur des revues numérisées. Elle ne détient aucun droit d'auteur sur les revues et n'est pas responsable de leur contenu. En règle générale, les droits sont détenus par les éditeurs ou les détenteurs de droits externes. [Voir Informations légales.](#)

### Terms of use

The ETH Library is the provider of the digitised journals. It does not own any copyrights to the journals and is not responsible for their content. The rights usually lie with the publishers or the external rights holders. [See Legal notice.](#)

**Download PDF:** 01.04.2025

**ETH-Bibliothek Zürich, E-Periodica, <https://www.e-periodica.ch>**

es git halt doch  
nur eini...



# Blauband

die Original-Brissago



2** «Sceltissimi»	30 cts.
1* «Prima»	25 cts.
«Comuni»	20 cts.
BLAUBAND-EXPORT feinstes Spezialfabrikat	35 cts.



Toscanelli - die Rassige

10 Stck. Fr. 1.50





Zufällig  
könnte  
einer  
passen...

Es wäre ja möglich, dass sich unter Dutzenden von Schlüsseln einer fände, der das Schloss öffnet. Es brauchte etwas Gewalt dabei... Es würde wohl eine gewisse Zeit funktionieren... Bald aber wäre das Schloss endgültig ruiniert.

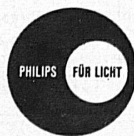
Genau so verhält es sich auch mit dem Betrieb einer Beleuchtungsanlage. Nur wenn alle Teile, wie Lampe, Starter, Vorschaltgerät und Leuchte aufeinander abgestimmt sind und zueinander passen, ist ein sicherer, störungsfreier und wirtschaftlicher Betrieb möglich und ein Optimum an lichttechnischem Wirkungsgrad zu erzielen.

PHILIPS stellt alle für eine Beleuchtungs-Anlage erforderlichen elektrischen Bestandteile, darüber hinaus eine grosse Zahl von lichttechnisch erprobten Beleuchtungskörpern selbst her und bietet so Gewähr für ein einwandfreies Zusammenspiel.

**Sicher ist sicher! Setzen Sie Ihr Vertrauen auf die bekannte, bewährte PHILIPS-Qualität!**

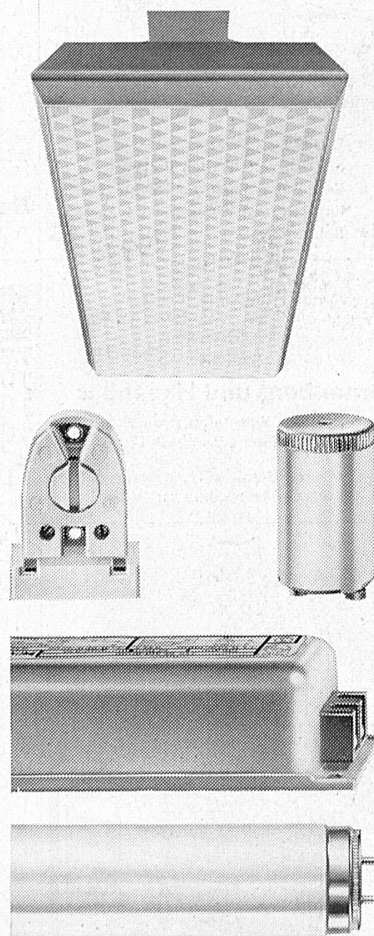
Für die Lösung Ihrer Beleuchtungsprobleme wenden Sie sich am besten an unser lichttechnisches Büro.

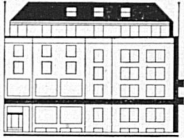
**PHILIPS**



Philips AG, Zürich, Abt. Philora, Tel. 051/25 86 10

Philips SA, Genève, Dépt. Eclairage, Tél. 022/32 63 50





Neue Führung  
A. Schmidt-Walther  
Feldschlösschen-Bier

## HOTEL AARAUERHOF AARAU



**Hotel Krebs garni**  
**Bern** Genfergasse 8  
1 Minute vom Bahnhof

Das gepflegte Passantenhaus – Letzter Komfort  
Telephon (031) 2 49 42



Am Aeschenplatz

**Rôtisserie «Dufour»**  
**Foyer-Bar**  
**Bäle**

Gusti Berner  
Telefon (061) 24 33 33

Die Visitenkarte  
von Basel!

Sonntags geschlossen

Fermé le dimanche



- Das gutgeführte Restaurant mit den vorteilhaften Preisen
- Zwei Gehminuten vom Hauptbahnhof im Zentrum der Bundesstadt
- Salmenbräu-Bier

### Arzt- und Zahnarztgehilfinnen-Schule

mit medizinisch-praktischer Ausbildung an Kliniken (eigenes Labor), unter ärztlicher Leitung

Kursbeginn: 18. April 1961

### Handels- und Verkehrsschule Bern

Schwanengasse 11 ☎ (031) 3 54 49 / (031) 9 22 76

NICHT TEURER, ABER BESSER



**Restaurant Du Nord, Luzern**  
1 Minute vom Bahnhof

Neu renoviert

100% WIR

Familie Spichtig, Telefon (041) 2 05 87

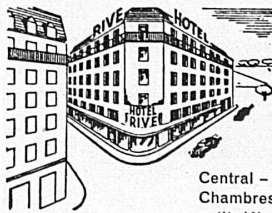


In Bern: 3 Minuten vom Bahnhof ein gutes Menu, ein feines Plättli ein vorzügliches Getränk zu günstigem Preis

### Sternenberg und Hasenbar

**Bern** Schauplatzgasse 22  
(Gasse hinter Warenhaus Loeb)

«Sternenberg und Hasenbar, beides einfach wunderbar!»

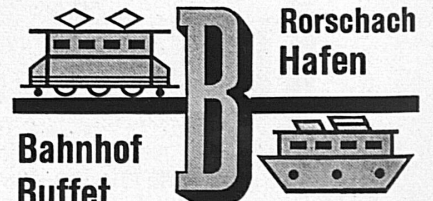


### RIVE-HOTEL-FATIO

25, rue Pierre-Fatio  
Téléphone (022) 35 15 55  
Bus N° 5

GENÈVE

Central – tranquille – confortable  
Chambres à partir de fr. 12.50,  
petit déjeuner et service compris



**Bahnhof Buffet**

H. Lehmann, Küchenchef

### Genève Hôtel Moderne



Angle Chantepoulet (près de la gare)  
Téléphone (022) 32 81 00

Chambres à partir de fr. 12.—, petit déjeuner, service et chauffage compris

Dir. J. Wilhelm-Giacobino



### Hotel Kronenhof Schaffhausen



Das modernste Haus im Zentrum der Stadt – 4 Minuten vom Bahnhof  
Ruhige Lage mit großem Parkplatz  
Gesellschaftsräume  
Spezialitäten-Restaurant

Telephon (053) 5 66 31  
Direktion: E. Mayer-Brancaleone

## HOTEL CONTINENTAL



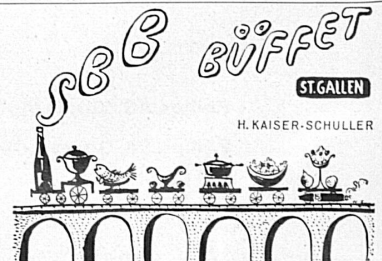
BIEL - BIENNE



Hotel

**Luzern**  
beim Bahnhof

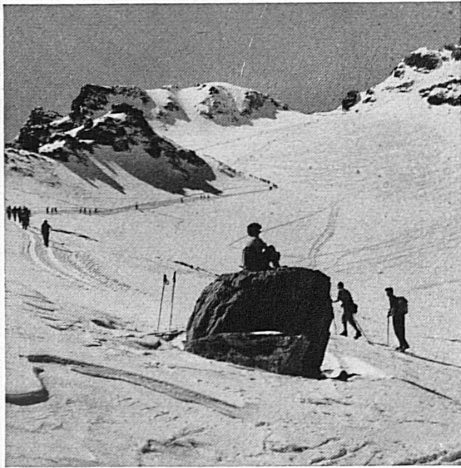
70 Betten, Zimmer mit Telephon und Radio, Bad oder Douche und WC.  
Zimmer mit Frühstück ab 11.—, alles inbegr. Restaurant (Mahlzeiten ab 5.—).  
Verpflegung von Gesellschaften.



ST.GALLEN

H. KAISER-SCHULLER





# Pizol

2847 m - schneesicher - sonnig - nebefrei  
 Luftseilbahnen und Skilifte ab Wangs und Bad Ragaz  
 bis Pizolhütte 2222 m  
 12 km rassige Abfahrten und Übungshänge  
 für alle Ansprüche - Gute Unterkunftsmöglichkeiten  
 Große Parkplätze  
 Auskünfte und Prospekte durch die Verkehrsbüros:  
 Wangs, Telefon (085) 8 04 97, oder  
 Bad Ragaz, Telefon (085) 9 12 04



Wir kochen mit Liebe  
 und mit Butter

Hans Roth-Furtner, Küchenche

## Stoller

**Hotel Zürich**  
 Badenerstraße 357  
 Tel. (051) 52 65 00  
 Telex 53 381

200 Betten. Luxusappartement mit Fernsehen, Radio, Telefon,  
 Dusche, WC und Toilette Fr. 20.- pro Person mit Frühstück.

### Hotel Johannes Keßler St. Gallen

Teufenerstraße 4  
 Telefon (071) 22 62 56

Nähe Bahnhof  
 Sitzungszimmer  
 Konferenz-  
 und Bankettsäle  
 Hübsche Zimmer  
 mit fließendem Wasser  
 Gute bürgerliche  
 Küche  
 Direktion: Paul Ganz

### Hotel Volkshaus, Winterthur

Tel. (052) 28251 Dir. H. Zaugg



Wenn Sie das nächstemal nach Winterthur kommen und eine freundliche Gaststätte suchen, dann kommen Sie zu uns ins **Volkshaus**. Alle Zimmer mit fließendem Wasser. Große und kleine Säle (20 bis 1100 Personen fassend) für Anlässe jeder Art. Vorzügliches Speiserestaurant. Großer Parkplatz.

Trinken Sie täglich  
 zu Hause, im Restaurant und in der Bar  
 den milden, guten Apéritif

Ihr Heim in St. Gallen  
 modernst - erstklassig  
 zum gleichen Preis  
 Relais gastronomique  
 der Feinschmecker

Charly's Grill-Room

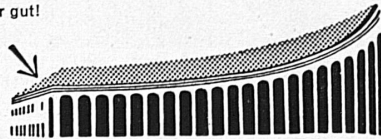


### HOTEL METROPOL ST. GALLEN

Bahnhofplatz Tel. 23 35 35 Telex 57 135 Dir. Ch. Delway

### Bahnhofbuffet Enge Zürich

immer gut!



Gesellschaftszimmer 1. Stock B. Böhny

# Weisflog

pur oder gespritzt



Im Speisewagen und Bahnhofbuffet  
 für Sie bereit



### Garten-Hotel Winterthur

20 Autominuten von Zürich

Haus 1. Ranges. Alle Zimmer mit Bad und letztem Komfort.  
 Kenner schätzen unsere gepflegte Küche. Franz. Restaurant,  
 Stadrestaurant, Konferenzsäle, Bar, Parkplätze, Garage.  
**G. Sommer-Bußmann**, Telefon (052) 6 22 31.

### LIMMATHAUS



100 Betten. Alle Zimmer mit Telefon  
 Zimmer mit Frühstück  
 ab Fr. 11.50 alles inbegriffen

### Hotel Restaurant

Telefon (051) 42 52 40

Diverse Säle  
 Sitzungszimmer

Restaurant  
 Menu oder à la carte  
 Eigener Parkplatz  
 Dir.: F. H. Voney

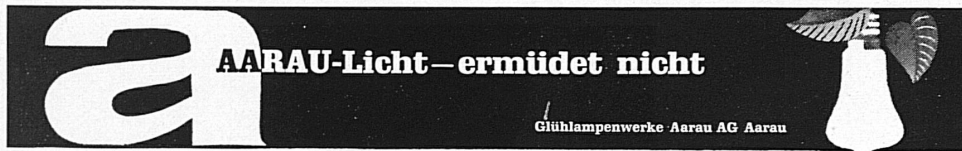
~~BUFFET~~

~~H B~~

~~ZÜRICH~~

RUDOLF CANDRIAN, INH.

*grosszügig in der Leistung —  
 bescheiden in der Berechnung*



**RIGI**

1300-1800 Meter

**Die Sonneninsel der Zentralschweiz**



Vielseitige Skiabfahrten

Prächtiges Skiübungsgelände

Schweizer Skischule

3 Skilifte

Pendelverkehr der beiden Rigi-Bahn

Curling und Eislaufen

Ebene, gepfadete Spazierwege

Hotels aller Ansprüche

Parkplätze in Goldau und Vitznau

Vitznau-Rigi-Bahn, Vitznau ☎ (041) 83 13 02

Arth-Rigi-Bahn, Goldau ☎ (041) 81 61 48

