

**Zeitschrift:** Die Schweiz = Suisse = Svizzera = Switzerland : offizielle Reisezeitschrift der Schweiz. Verkehrszentrale, der Schweizerischen Bundesbahnen, Privatbahnen ... [et al.]

**Herausgeber:** Schweizerische Verkehrszentrale

**Band:** 36 (1963)

**Heft:** 9

## Werbung

### Nutzungsbedingungen

Die ETH-Bibliothek ist die Anbieterin der digitalisierten Zeitschriften. Sie besitzt keine Urheberrechte an den Zeitschriften und ist nicht verantwortlich für deren Inhalte. Die Rechte liegen in der Regel bei den Herausgebern beziehungsweise den externen Rechteinhabern. [Siehe Rechtliche Hinweise.](#)

### Conditions d'utilisation

L'ETH Library est le fournisseur des revues numérisées. Elle ne détient aucun droit d'auteur sur les revues et n'est pas responsable de leur contenu. En règle générale, les droits sont détenus par les éditeurs ou les détenteurs de droits externes. [Voir Informations légales.](#)

### Terms of use

The ETH Library is the provider of the digitised journals. It does not own any copyrights to the journals and is not responsible for their content. The rights usually lie with the publishers or the external rights holders. [See Legal notice.](#)

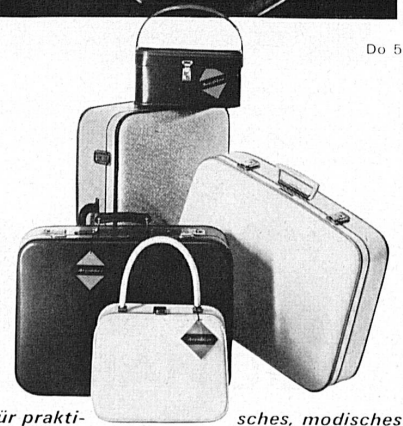
**Download PDF:** 30.03.2025

**ETH-Bibliothek Zürich, E-Periodica, <https://www.e-periodica.ch>**



## **Welches Modell?**

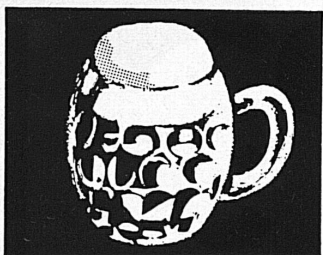
- „Ihr Wagen hat's mir angetan.“  
 „Ein Essex, Jahrgang 28.“  
 „Er hat Klasse und Rasse.“  
 „Ihr neuer Koffer...“  
 „Ein Modell aus Aerofiber,\* Jahrgang 63/64.“  
 „Er hat Rasse und Klasse.“



Do 5

**Aerofiber**\* der neuzeitliche Schweizer Qualitäts-Werkstoff – geschaffen für prakti- sches, modisches  
 Reisegepäck von internationaler Gültigkeit. Verlangen Sie im Fachgeschäft ausdrücklich die eleganten,  
 federleichten, erstaunlich strapazierbaren Aerofiber-Koffer mit der orangefarbenen Etikette. Bezugsquellennachweis durch Aerofiber AG, Cham.

*La bière suisse  
est un vrai délice!*



**Schweizer Bier  
ist etwas Gutes!**

**Zwitsers beer  
is waarlijk iets  
bijzonders!**

**La birra svizzera  
è di primissima  
qualità!**

**Cerveza suiza  
bebida deliciosa!**

Waldli - B&G

**Swiss Beer is  
really delicious!**

**Schwyzer Bier  
isch öppis Guts!**

**CYNAR**  
**CYNAR**  
**CYNAR**  
**CYNAR**  
**CYNAR**  
**CYNAR**

Der Aperitif  
aktiver  
Menschen



**2 Camenzind  
Spitzenprodukte**

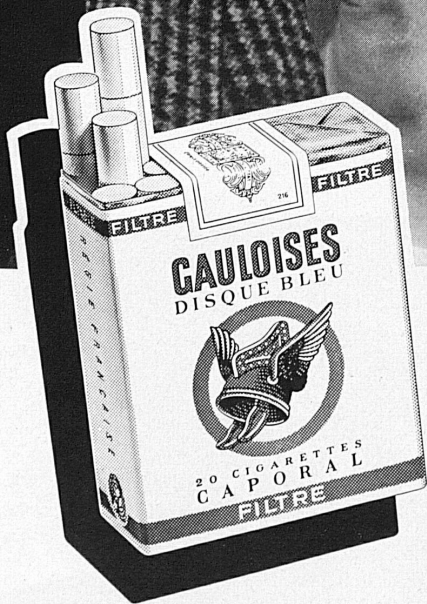
seit 1879 Qualität

**Kirsch  
Camenzind**

für Sie  
im Speisewagen bereit

**Alb. Camenzind's Wwe. A.G., Steinen (SZ)**

Leute mit Geschmack  
bevorzugen  
«Gauloises»



D'après Hess De Haan, Paris

2

Ihr ganz persönliches Aroma verdanken die Gauloises dem französischen Tabak, der ausschliesslich von der Régie Française verwendet wird!

**GAULOISES**  
TABACS DE FRANCE



Bremsprobe- und Abfahrtsbefehls-einrichtung

## Unsere Spezialitäten für Bahnen

### Gleismelder

Bremsprobe- und Abfahrtsbefehls-einrichtungen

Lautsprecheranlagen

Fernsteuerungen und Signalanlagen

Bahn-telephonanlagen

Transportable Gleichrichter

**Chr. Gfeller AG Bern-Bümpliz**

**Wir bauen  
Krane für jede  
Hublast und  
Steuerungsart**

leistungsfähig  
betriebs-sicher  
wirtschaftlich

**Schindler-Aufzug- und  
Uto-Kran-Fabrik AG  
Tel. (051) 52 53 10 Zürich**

**Hochbau  
Tiefbau  
Geleisebau  
Kabelbau**

**Bauunternehmung**

**Rohner, Au SG**

Telefon  
071 7 36 24

**HENNI & CO. AG.**  
**JEGENSTORF-  
BERN**  
fabriziert auch  
für Sie präzise  
Messinstrumente:  
*Manometer  
Thermometer  
Hygrometer*



100 Jahre im Dienste der Menschlichkeit...  
und mehr denn je braucht die Welt das Rote Kreuz.  
Unterstützt das Internationale Komitee vom Roten Kreuz!  
Jahreskollekte 1963, Postscheckkonto I 777

100 ans au service de l'humanité,  
et toujours le monde a besoin de la Croix-Rouge.  
Soutenez l'action du Comité international  
de la Croix-Rouge!  
Collecte 1963, Compte de chèques postaux I 777



100 anni al servizio dell'umanità,  
e ogni giorno, il mondo ha bisogno della Croce Rossa.  
Sostenete l'azione del Comitato Internazionale della Croce Rossa!  
Colletta 1963, Conto chèques postali I 777

Pp 120 B/2



## Ich verwende jetzt eben Pepsodent

- und das sieht man: meine Zähne sind schimmernd weiss!

Pepsodent mit Irium  
pflegt die Zähne  
sorgsam und gründlich.  
Der spezielle Wirkstoff Irium  
entfernt den trüben Belag,  
der so häufig  
zum Zahnzerfall führt.  
Ihr Mund bleibt immer frisch,  
Ihr Atem rein.  
Und Ihre Zähne werden  
wieder weiss,  
schimmernd weiss!

Pepsodent mit Irium  
in der Tube oder im Pepsomat



**Pepsodent mit Irium** macht auch Ihre Zähne schimmernd weiss!



Pro Telephon

Sie werden dringend gesucht...

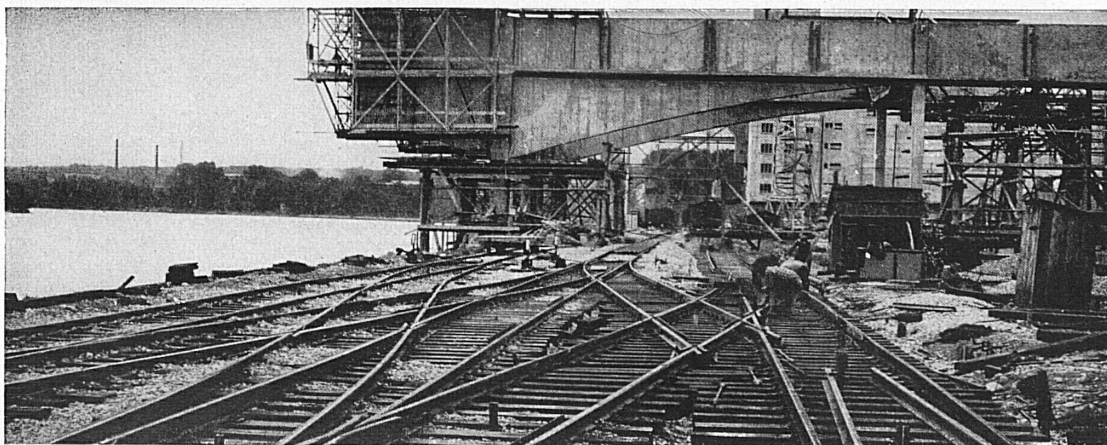
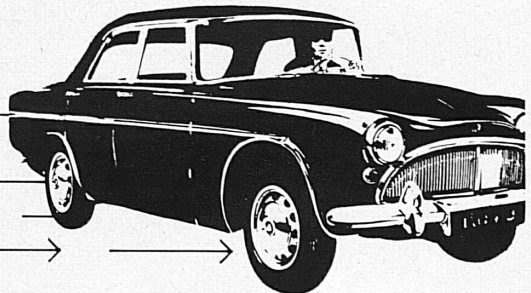
Wo Sie sich auch mit Ihrem Wagen befinden, können Sie in dauerndem Kontakt mit Ihrem Büro, Ihrem Betrieb oder Ihrer Praxis sein, dank dem drahtlosen Rufsystem **Autoruf**.

Installation und Apparatur sind preisgünstig. Die monatliche Abonnementsgebühr für den Anschluss an das Schweizerische **Autoruf**-Netz beträgt nur Fr. 7.50; ein Anruf kostet 30 Rappen.

**Lohnt sich Autoruf nicht auch für Sie?**

Verlangen Sie unverbindlich Prospekt und Auskunft durch die zuständige Kreistelephondirektion, Telephon Nr. 13

# Autoruf

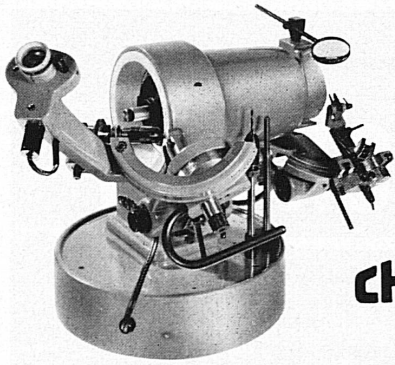



Auhafen Muttenz

## Jakob Weber Geleisebau — Unternehmung

Muttenz: Im Gstrüpf 29  
Telefon 53 17 25  
Filiale Basel Telefon 33 82 47

**Muttenz  
und Basel**



**CHRISTEN**

## Bohrerschleifmaschine 03-6 B

Mit neuer Prüfoptik mit beleuchtetem Sichtbereich.  
Vierflächenschliff, vorteilhaft und bewährt für Kleinbohrer bis  $\varnothing 6$  mm.  
Patentierter Aufnahme-, Richt- und Zentriervorrichtung.  
Garantiert symmetrisch geschliffene Bohrer.

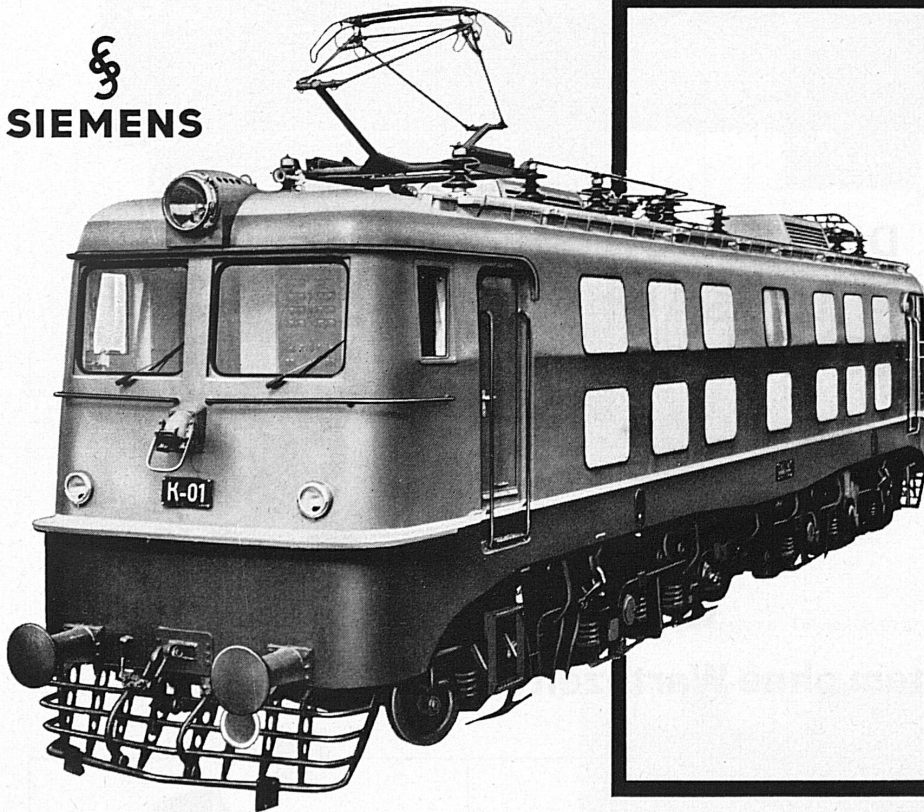
**Arbeitsbereich:**

Rechts- und linksgängige Spiral- und Spitzbohrer  
von 0,3 - 6 mm  $\varnothing$  ( $\frac{1}{4}$ " )  
Zentriergenauigkeit 0,01 mm Spitzenwinkel 60 - 180°  
Hinterschleif und Freiwinkel 0 - 30°

**Christen & Co AG, Bern** Werkzeugmaschinen

Zeughausgasse 17 Telefon 031 2 56 11

  
**SIEMENS**



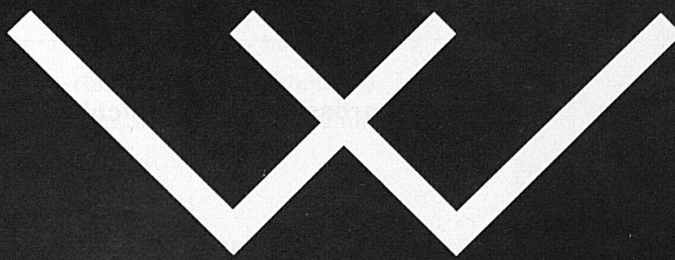
## SIEMENS- Gleichrichter

Unsere weltbekannten Silizium-Hochleistungs-Dioden haben innert wenigen Jahren dank ihrer grossen Betriebssicherheit, Temperaturunempfindlichkeit, Erschütterungsfestigkeit, kleinem Platzbedarf und hohem Wirkungsgrad die wirtschaftliche Erzeugung des Gleichstromes stark verbessert. Neben der chemischen Industrie, den Unterwerken für Gleichstrombahnen sind bereits auch mehrere hundert Lokomotiven mit unseren Silizium-Gleichrichtern ausgerüstet worden.

23

SIEMENS ELEKTRIZITÄT SERZEUGNISSE AG

Zürich Bern Lausanne

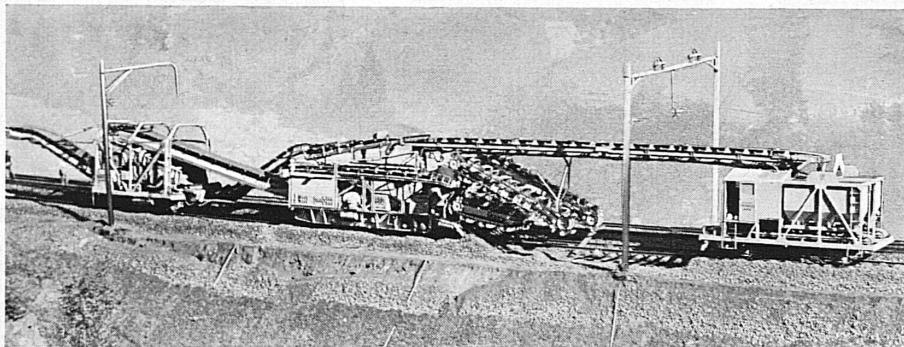


**WETTER  
CLICHES**

WETTER+CO HOTZSTRASSE 23 / ZÜRICH 6



Entreprise  
pour la réfection et l'entretien mécaniques  
des voies de chemins de fer  
Ateliers mécaniques



LES FILS D'AUG. SCHEUCHZER S.A.  
LAUSANNE

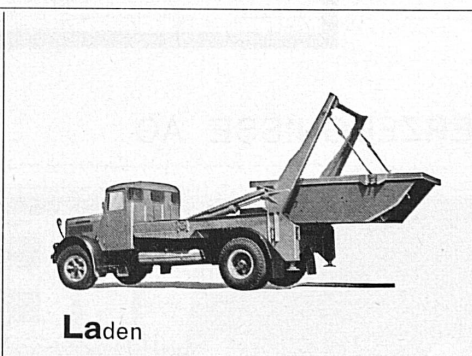
**WIRZ**

**WE-LA-KI**

Das neue Transportsystem ohne Wartezeit



**We**chselmulden



**L**aden



**K**ippen

Ein Lastwagen arbeitet ► mit 10 bis 20 Behältern und bietet dadurch grösste Wirtschaftlichkeit

**E. WIRZ, UETIKON** am Zürichsee



Kipper- und Maschinenfabrik  
Telefon 051 74 15 31

# VON ROLL

Baumaschinen  
Krane und Transportanlagen  
Stahl für Betonarmierung  
Armierungsnetze

**Qualitätsprodukte  
für den Hoch-  
und Tiefbau**

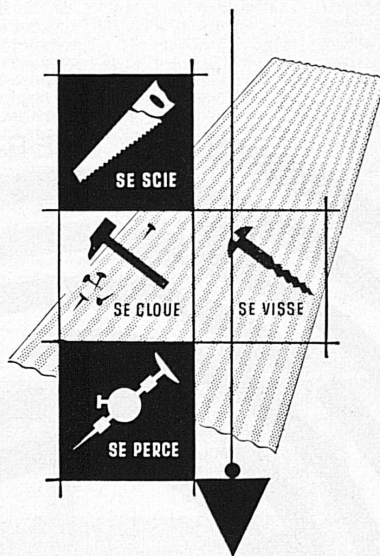
Kanalisationsartikel  
aus Gusseisen und Stahl  
Schachtabdeckungen  
Druckröhren und Formstücke

Mineralwolle für thermische  
und akustische Isolierung  
Emaillierte Gussbadewannen  
Heizkessel und Stahlradiatoren

VON ROLL Gerlafingen

900-2

# MARCOLITE



La grande marque française  
spécialiste  
de plaques translucides  
planes et ondulées

Die lichtdurchlässige flache  
oder gewellte Kunststoffplatte  
französischer Herkunft

Importateur en Suisse  
Importeur für die Schweiz

## TURUVANNI SA, LAUSANNE

Téléphone 021 26 32 73

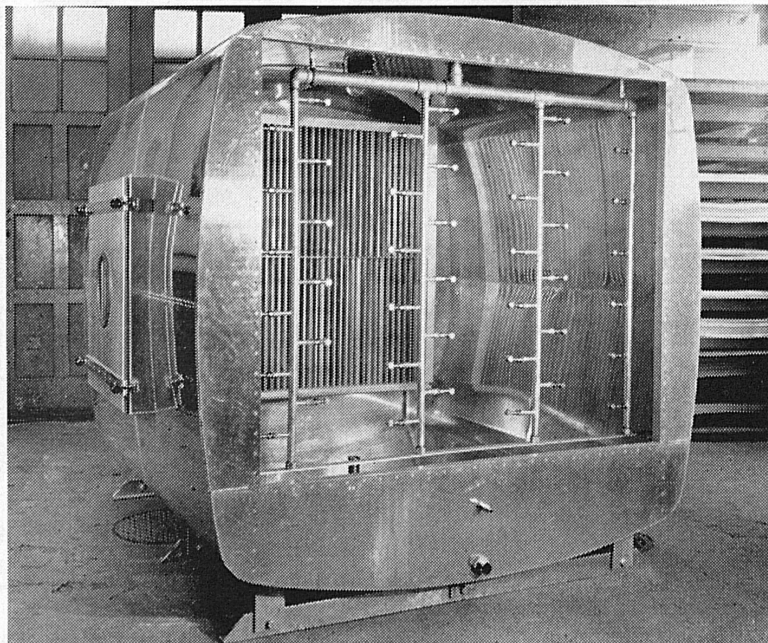


Ventilatoren  
Trockenapparate  
Farbspritzkabinen

Anlagen für

Klimatisierung • Luftschutz  
Raumlüftung • Luftheizung  
Entstaubung • Entnebelung  
Spänetransport

Bern Stockerenweg 6 Telefon 41 97 97 Lausanne Croix-Rouges 2 Téléphone 23 30 96

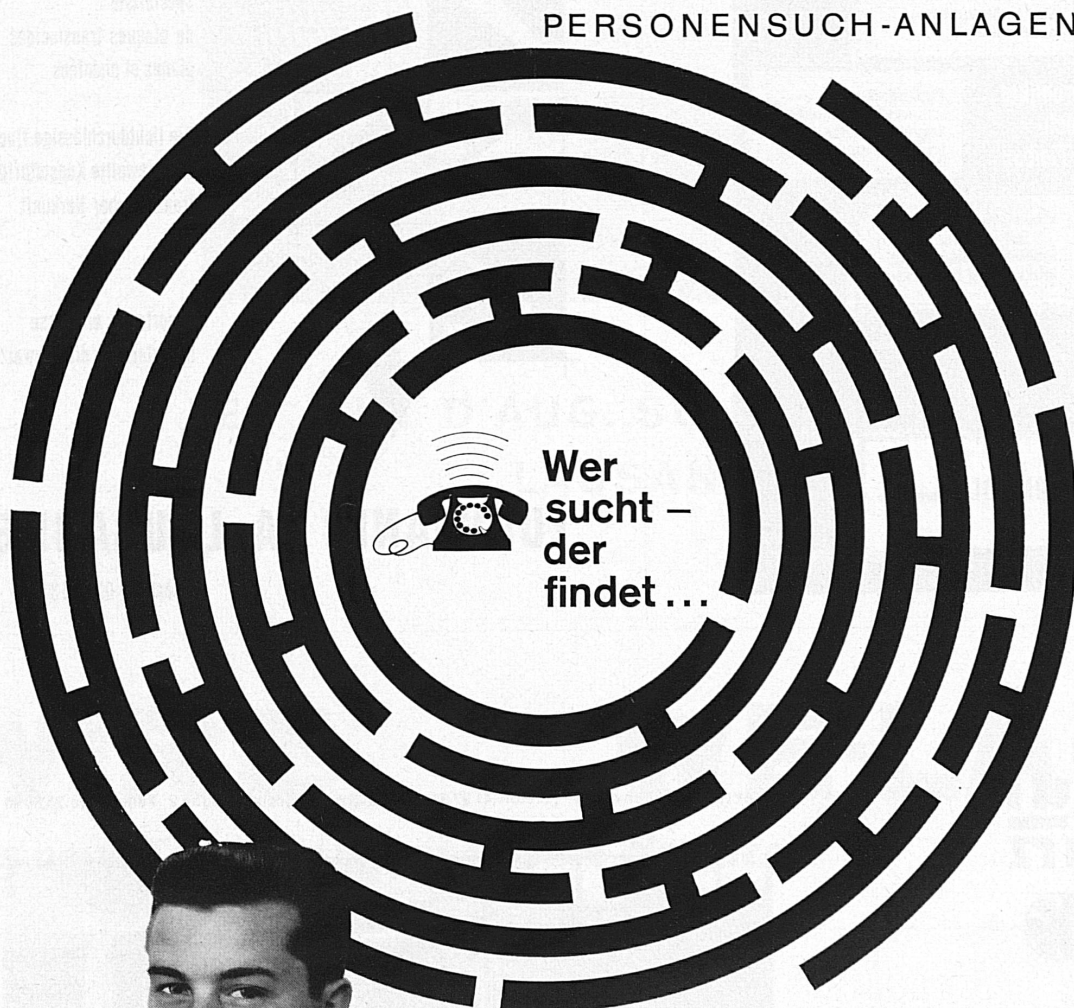


Luftwäscher und Befeuchter aus Aluminium geschweisst



**ALBISWERK  
ZÜRICH A.G.**

PERSONENSUCH-ANLAGEN



Mit dem neuen, drahtlosen Personensuch-System ALBIS-Mobil-Ruf sind Sie überall im Betrieb erreichbar. Ein kleiner Taschenempfänger gibt Ihnen, und zwar nur Ihnen, ein akustisches Signal – Sie melden sich am nächsten Telefon, und schon sind Sie mit dem Suchenden verbunden. Der ALBIS-Mobil-Ruf ist die erste Personensuchanlage nach dem Digital-Rechenprinzip, welches lange Lebensdauer bei praktisch wartungsfreiem Betrieb gewährleistet.

**ALBISWERK ZÜRICH A.G.**  
Vertretungen in Bern, Lausanne und Zürich

Bitte verlangen Sie unseren Prospekt 998 S

## Ein Begriff:

Sulzer-Einrohrdampfzeuger und Sulzer-Kesselregelungen wurden füreinander geschaffen und bilden zusammen eine funktionelle Einheit. Unsere Großanlagen eignen sich daher ganz besonders für die höchsten Druckbereiche in Industrie- und Elektrizitätswerken. Sie gewährleisten beste Ausnützung der zur Verfügung stehenden Brennstoffe.

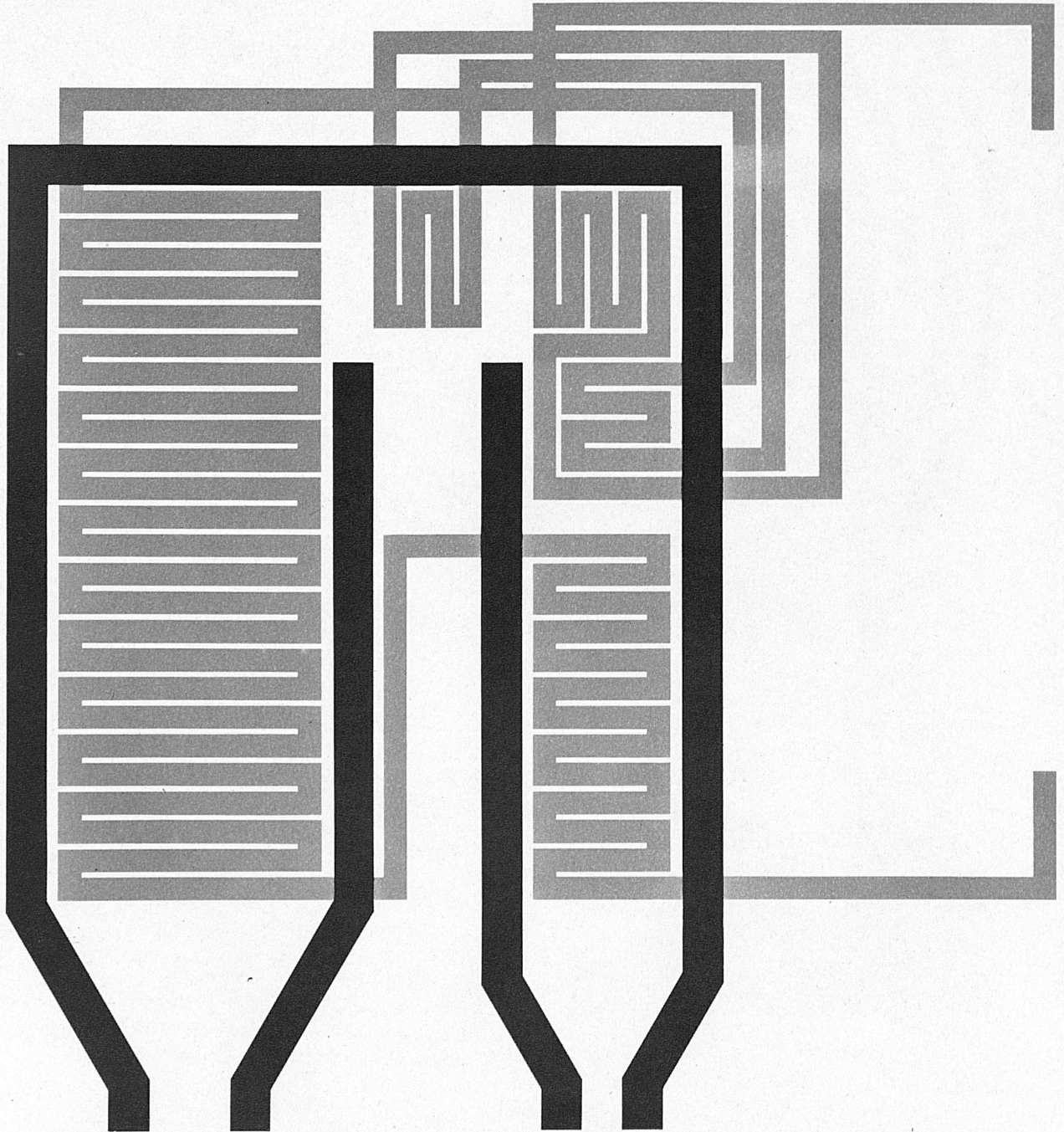
Gebrüder Sulzer, Aktiengesellschaft  
Winterthur, Schweiz

# SULZER

## Sulzer-Einrohrdampfzeuger für Industrie- und Elektrizitätswerke

Auf dem Gebiete der Dampfzeugungsanlagen haben wir stets bahnbrechende Neuerungen herausgebracht. Sowohl durch ständige Vervollkommnung unserer Kesselbauarten wie durch Steigerung der Frischdampfdrücke, Temperaturen und Leistungen versuchen wir, immer höhere Gesamtwirkungsgrade zu erzielen. Unser Fabrikationsprogramm umfaßt alle wichtigen Kesseltypen sämtlicher Leistungsbereiche. Doch bauen wir nicht nur den Dampfzeuger, sondern auch die zugehörigen Speicher-, Regel- und Verteilanlagen einschließlich aller Hilfsmaschinen und -einrichtungen. Besondere Sorgfalt widmen wir der Speisewasserfrage und projektieren die entsprechenden Aufbereitungsanlagen. Als Hersteller der

zugehörigen Steuer- und Regelorgane werden von uns die Probleme der automatischen Regelung ganzer Dampfkraftwerke schon bei deren Projektierung berücksichtigt. Unsere reichen Erfahrungen in der Dampftechnik sowie als Generalunternehmer für thermische Industrie- und Kraftanlagen bieten Gewähr für individuelle Sonderlösungen von höchster Wirtschaftlichkeit und Betriebssicherheit. Die Kesselanlagen werden den jeweiligen Betriebsverhältnissen und der Brennstoffversorgung angepaßt, um technisch und wirtschaftlich rationelle Lösungen zu erhalten, deren Bau entweder für ausschließliche oder für kombinierte Verfeuerung fester, flüssiger oder gasförmiger Brennstoffe erfolgt.



# Neuchâtel

Grand cortège et corso fleuri  
sur le thème:  
«Do, mi, sol... Vendanges folles»



## Fête des Vendanges

6 octobre 1963

Photos Castellani

