

Zeitschrift: Die Schweiz = Suisse = Svizzera = Switzerland : offizielle Reisezeitschrift der Schweiz. Verkehrszentrale, der Schweizerischen Bundesbahnen, Privatbahnen ... [et al.]

Herausgeber: Schweizerische Verkehrszentrale

Band: 36 (1963)

Heft: 10

Werbung

Nutzungsbedingungen

Die ETH-Bibliothek ist die Anbieterin der digitalisierten Zeitschriften. Sie besitzt keine Urheberrechte an den Zeitschriften und ist nicht verantwortlich für deren Inhalte. Die Rechte liegen in der Regel bei den Herausgebern beziehungsweise den externen Rechteinhabern. [Siehe Rechtliche Hinweise.](#)

Conditions d'utilisation

L'ETH Library est le fournisseur des revues numérisées. Elle ne détient aucun droit d'auteur sur les revues et n'est pas responsable de leur contenu. En règle générale, les droits sont détenus par les éditeurs ou les détenteurs de droits externes. [Voir Informations légales.](#)

Terms of use

The ETH Library is the provider of the digitised journals. It does not own any copyrights to the journals and is not responsible for their content. The rights usually lie with the publishers or the external rights holders. [See Legal notice.](#)

Download PDF: 15.03.2025

ETH-Bibliothek Zürich, E-Periodica, <https://www.e-periodica.ch>

SEVA-Lotterie

1 x 100'000

1 x 30'000

2 x 20'000

3 x 10'000

ferner: 5 x Fr. 2000.-, 10 x 1000.-, 20 x 500.- etc.
45'042 Treffer im Gesamtwerte von Fr. 510'000.-

en plus 5 x Frs 2000.-, 10 x 1000.-, 20 x 500.- etc.
45'042 lots d'une valeur globale de Frs 510'000.-

Serien besonders interessant

In 5 Losen Endzahlen 0 – 4 mindestens 1 Treffer
In 5 Losen Endzahlen 5 – 9 mindestens 1 Treffer
In 10 Losen Endzahlen 0 – 9 mindestens 2 Treffer

1 Los Fr. 5.- (die 5-Los-Serie Fr. 25.-, die 10-Los-Serie Fr. 50.-) plus 50 Rp. für Chargé-Porto auf Postcheckkonto III 10026. Ziehungsliste in verschlossenem Brief 30 Rp., als Drucksache 20 Rp.

Adresse: SEVA-Lotterie, Bern, Telefon 031/454436. SEVA-Lose sind auch in Banken, an den Schaltern der Privatbahnstationen sowie in vielen Läden usw. zu haben.

Séries particulièrement intéressantes

Dans 5 billets chiffres finals 0 – 4 au moins 1 lot
Dans 5 billets chiffres finals 5 – 9 au moins 1 lot
Dans 10 billets chiffres finals 0 – 9 au moins 2 lots

1 billet Frs 5.- (la série de 5 billets Frs 25.-, la série de 10 billets Frs 50.-) plus 50 cts de port pour envoi recommandé, au compte de chèques postaux III 10026. Liste de tirage sous pli fermé 30 cts, comme imprimé 20 cts.

Adresse: Loterie SEVA, Berne, tél. 031/454436. Les billets SEVA sont aussi en vente dans les banques, aux guichets des chemins de fer privés, ainsi que dans de nombreux magasins, etc.

149

Ziehung 31. Oktober

Tirage 31 octobre

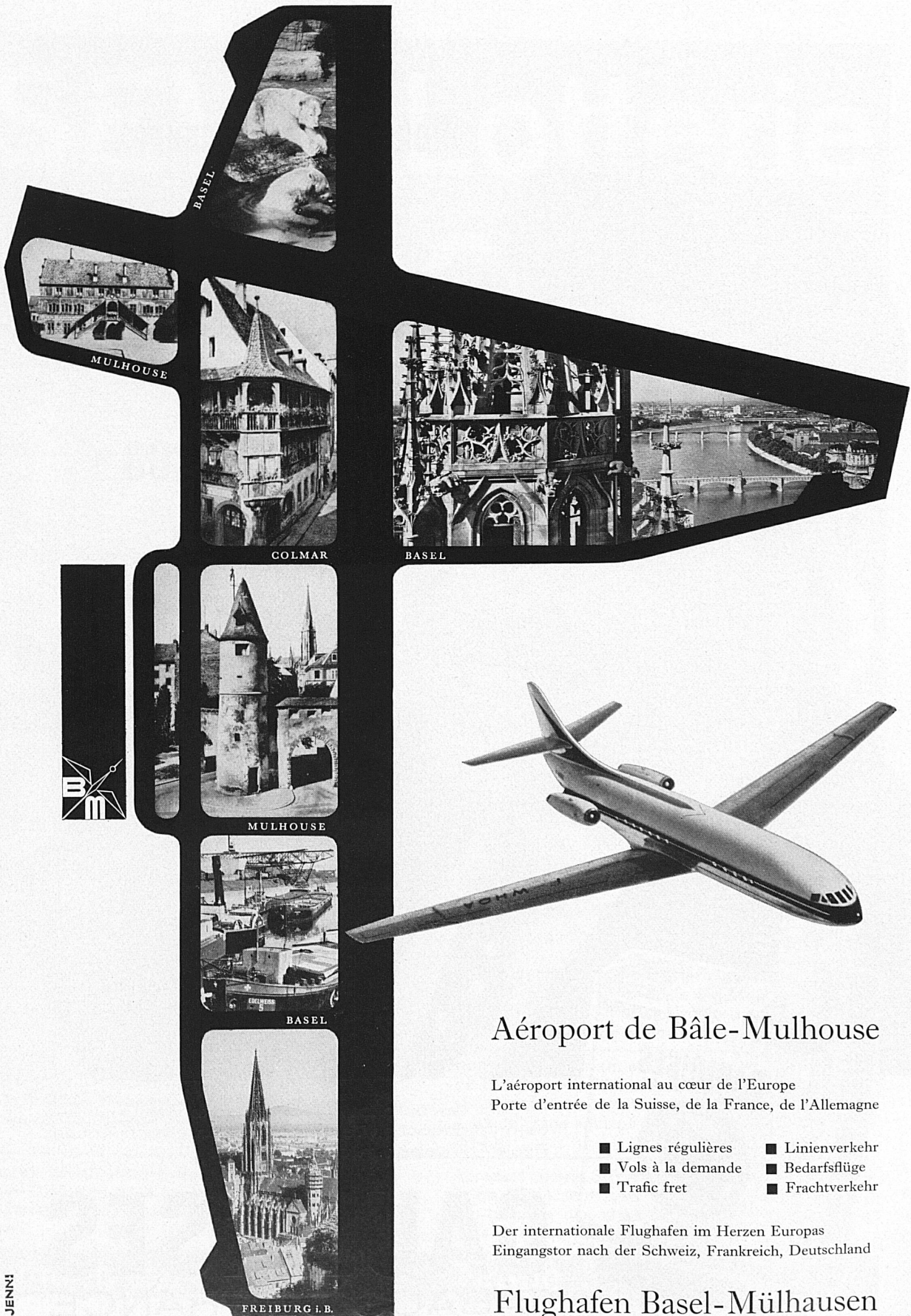
Monsieur ist Kenner!...

**Monsieur
bevorzugt
seine
«Gauloises»**



Ihr ganz persönliches Aroma verdanken die Gauloises dem französischen Tabak, der ausschliesslich von der Régie Française verwendet wird!

GAULOISES
TABACS DE FRANCE



Aéroport de Bâle-Mulhouse

L'aéroport international au cœur de l'Europe
 Porte d'entrée de la Suisse, de la France, de l'Allemagne

- Lignes régulières
- Vols à la demande
- Trafic fret
- Linienverkehr
- Bedarfsflüge
- Frachtverkehr

Der internationale Flughafen im Herzen Europas
 Eingangstor nach der Schweiz, Frankreich, Deutschland

Flughafen Basel-Mülhausen

Trinken Sie täglich
zu Hause, im Restaurant und in der Bar
den milden, guten Aperitif



Weisflog

pur oder gespritzt

Im Speisewagen und Bahnhofbuffet
für Sie bereit



**2 Camenzind
Spitzenprodukte**

seit 1879 Qualität

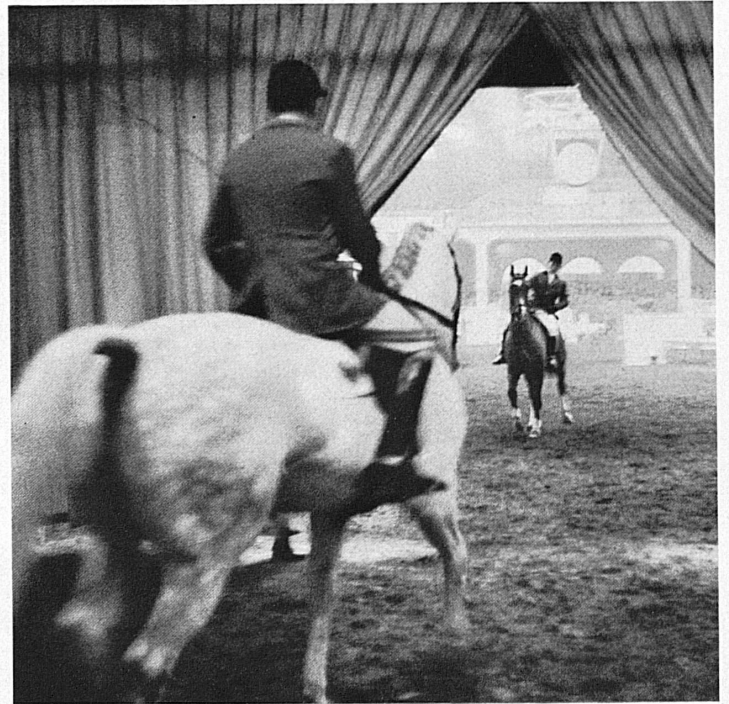
**Kirsch
Camenzind**

für Sie
im Speisewagen bereit

Alb. Camenzind's Wwe. A.G., Steinen (SZ)

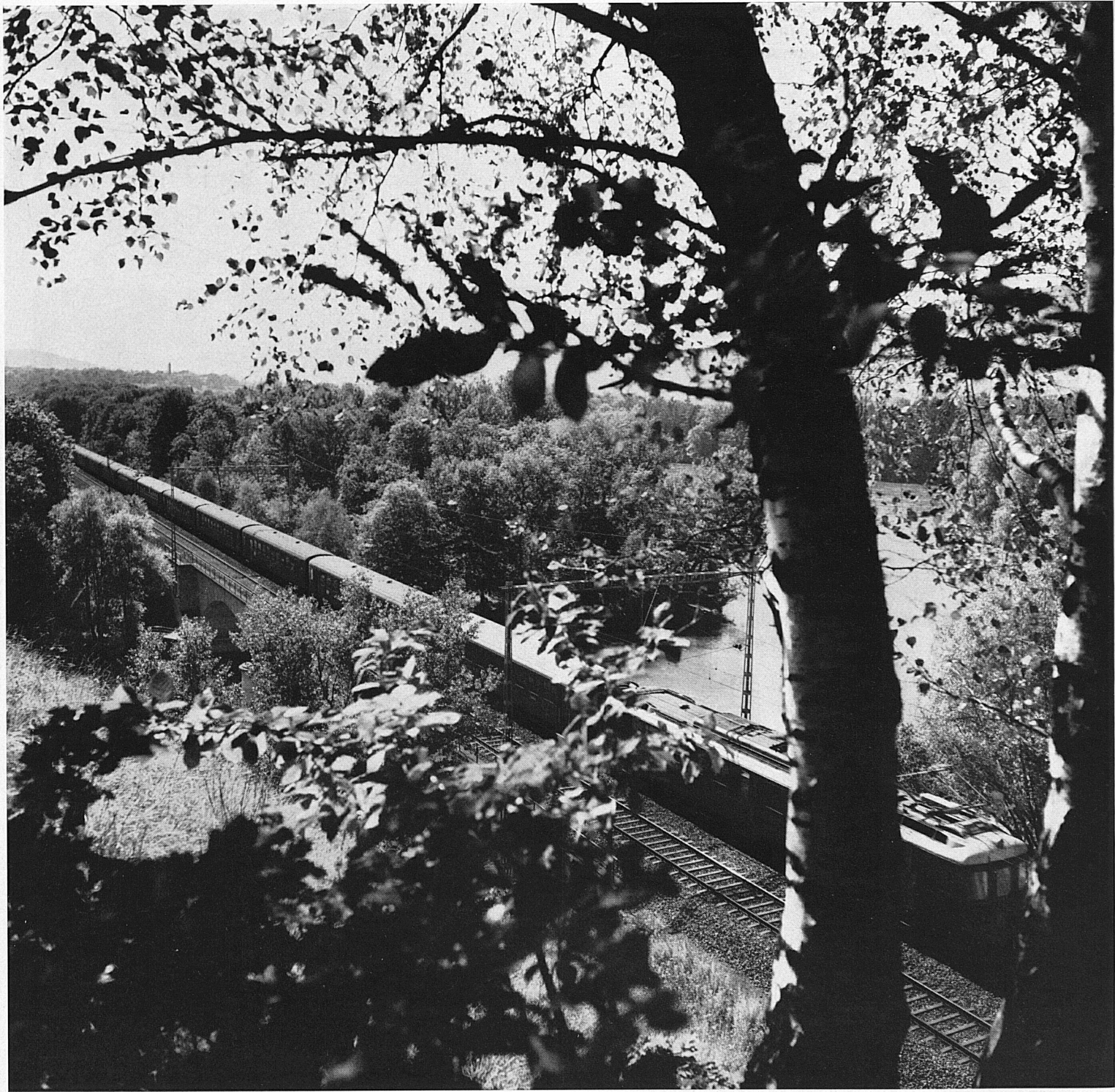
GENÈVE

9 - 17 novembre
Palais des Expositions



**CONCOURS
HIPPIQUE
INTERNATIONAL
OFFICIEL**

Renseignements et location
Association des Intérêts de Genève 3, place des Bergues



Brückenlandschaften der Bundesbahnen: Ein Schnellzug auf der Fahrt von Brugg nach Zürich überquert bei Turgi die Reuss kurz vor ihrer Einmündung in die Aare.

Les Chemins de fer fédéraux ont jeté des ponts hardis et harmonieux par-dessus les vallées: à Turgi, un express franchit la Reuss, peu avant qu'elle ne conflue avec l'Aar.

Panorami dai ponti delle ferrovie federali: un diretto sulla tratta Brugg-Zurigo sta varcando la Reuss nei pressi di Turgi, poco lontano dallo sbocco del fiume nell'Aar.

*On the Basel-Zurich line, a Swiss Federal Railways Express roars over the Reuss River near the spot where it empties into the Aar.
Photo Giegel SVZ*