

Zeitschrift: Die Schweiz = Suisse = Svizzera = Switzerland : offizielle Reisezeitschrift der Schweiz. Verkehrszentrale, der Schweizerischen Bundesbahnen, Privatbahnen ... [et al.]

Herausgeber: Schweizerische Verkehrszentrale

Band: 38 (1965)

Heft: 9

Rubrik: [Impressum]

Nutzungsbedingungen

Die ETH-Bibliothek ist die Anbieterin der digitalisierten Zeitschriften. Sie besitzt keine Urheberrechte an den Zeitschriften und ist nicht verantwortlich für deren Inhalte. Die Rechte liegen in der Regel bei den Herausgebern beziehungsweise den externen Rechteinhabern. [Siehe Rechtliche Hinweise.](#)

Conditions d'utilisation

L'ETH Library est le fournisseur des revues numérisées. Elle ne détient aucun droit d'auteur sur les revues et n'est pas responsable de leur contenu. En règle générale, les droits sont détenus par les éditeurs ou les détenteurs de droits externes. [Voir Informations légales.](#)

Terms of use

The ETH Library is the provider of the digitised journals. It does not own any copyrights to the journals and is not responsible for their content. The rights usually lie with the publishers or the external rights holders. [See Legal notice.](#)

Download PDF: 01.04.2025

ETH-Bibliothek Zürich, E-Periodica, <https://www.e-periodica.ch>

SCHWEIZ SUISSE SVIZZERA SWITZERLAND

Herausgeber: Schweizerische Verkehrszentrale
Editeur: Office national suisse du tourisme
Editore: Ufficio nazionale svizzero del turismo
Edited by the Swiss National Tourist Office

8025 Zürich, Talacker 42
Jahresabonnement / Abonnement annuel Fr. 15.—
Postscheckkonto 80-5715

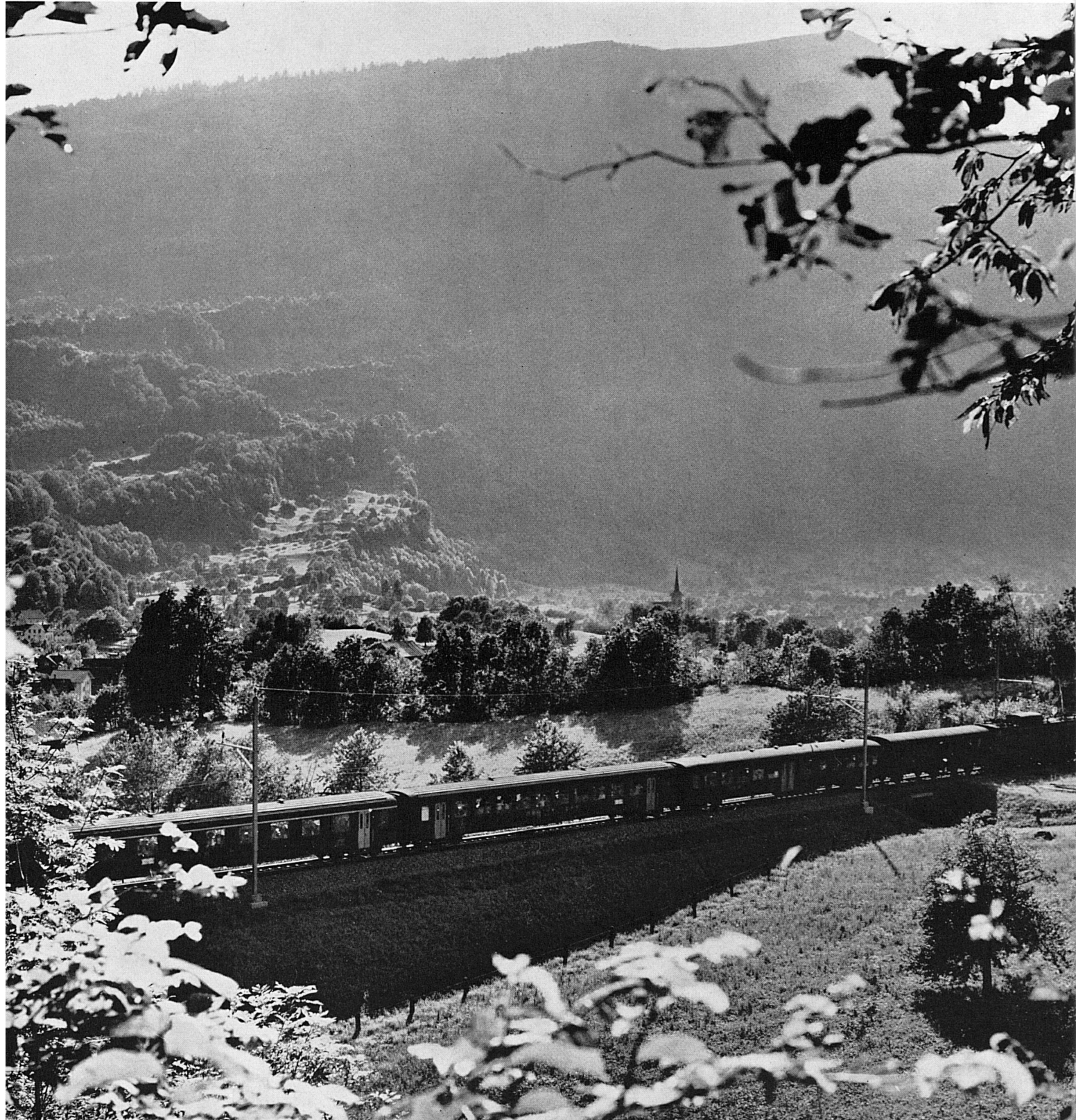
Bearbeitung / Rédaction: Hans Kasser

OFFIZIELLE REISEZEITSCHRIFT

der Schweizerischen Bundesbahnen, Privatbahnen und Schiffsverkehrsunternehmen,
der Schweizerischen Post-, Telephon- und Telegraphenbetriebe, der schweizerischen Automobil-
verbände, des schweizerischen Luftverkehrs und des Schweizer Hotelier-Vereins

Revue des Chemins de fer fédéraux suisses, chemins de fer privés, entreprises de navigation
et entreprises des postes, téléphones et télégraphes suisses, des associations suisses de l'auto-
mobilisme, du trafic aérien suisse et de la Société suisse des hôteliers

Druck / Imprimeurs / Stampatori / Printed by Buehler + Co AG
Inserate / Annonces / Annunci: Buehler-Inseratregie, 5084 Wabern



58. JAHRGANG / 58^e ANNÉE SEPTEMBER 1965



1965
JAHR DER ALPEN
ANNÉE DES ALPES
ANNO DELLE ALPI
YEAR OF THE ALPS

◀ *Gotthardzug auf der Fahrt von Goldau nach Walchwil am Zugersee.
Am Horizont die Rigi. Photo Giegel SVZ*

*Sur la ligne du Gothard: un convoi des CFF entre Goldau et Walchwil,
au bord du lac de Zoug. A l'horizon: le Rigi.*

*Treno della linea del San Gottardo, in corsa da Goldau verso Walchwil,
località in riva al lago di Zugo. Sullo sfondo, il Righi.*

*Gotthard train between Goldau and Walchwil on Lake of Zug. Mountain
in background is the Rigi.*