

**Zeitschrift:** Die Schweiz = Suisse = Svizzera = Switzerland : offizielle Reisezeitschrift der Schweiz. Verkehrszentrale, der Schweizerischen Bundesbahnen, Privatbahnen ... [et al.]

**Herausgeber:** Schweizerische Verkehrszentrale

**Band:** 38 (1965)

**Heft:** 5

## Werbung

### Nutzungsbedingungen

Die ETH-Bibliothek ist die Anbieterin der digitalisierten Zeitschriften. Sie besitzt keine Urheberrechte an den Zeitschriften und ist nicht verantwortlich für deren Inhalte. Die Rechte liegen in der Regel bei den Herausgebern beziehungsweise den externen Rechteinhabern. [Siehe Rechtliche Hinweise.](#)

### Conditions d'utilisation

L'ETH Library est le fournisseur des revues numérisées. Elle ne détient aucun droit d'auteur sur les revues et n'est pas responsable de leur contenu. En règle générale, les droits sont détenus par les éditeurs ou les détenteurs de droits externes. [Voir Informations légales.](#)

### Terms of use

The ETH Library is the provider of the digitised journals. It does not own any copyrights to the journals and is not responsible for their content. The rights usually lie with the publishers or the external rights holders. [See Legal notice.](#)

**Download PDF:** 30.03.2025

**ETH-Bibliothek Zürich, E-Periodica, <https://www.e-periodica.ch>**

# SEVA Lotterie

## 1x 200'000

## 1x 50'000

## 1x 10'000

ferner: 10 x Fr. 1'000.—, 20 x Fr. 500.— etc., etc.  
41'533 Treffer im Gesamtwerte von Fr. 508'000.-

en plus: 10 x Frs 1'000.-, 20 x Frs 500.- etc., etc.  
41'533 lots d'une valeur globale de Frs 508'000.-

### Serien besonders interessant

5 Lose Endzahlen **0-4** enthalten mindestens 1 Treffer  
5 Lose Endzahlen **5-9** enthalten mindestens 1 Treffer  
10 Lose Endzahlen **0-9** enthalten mindestens 2 Treffer

### Séries particulièrement intéressantes

5 billets chiffres finals **0-4** contiennent au moins 1 lot  
5 billets chiffres finals **5-9** contiennent au moins 1 lot  
10 billets chiffres finals **0-9** contiennent au moins 2 lots

1 Los Fr. 5.- (die 5-Los-Serie Fr. 25.-, die 10-Los-Serie Fr. 50.-) plus 50 Rp. für Chargé-Porto auf Postcheckkonto 30-10026. Ziehungsliste in verschlossenem Brief 30 Rp.

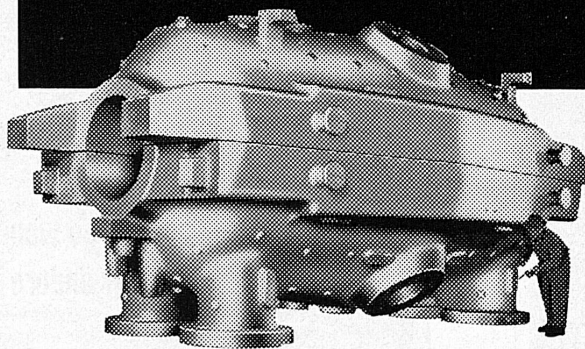
1 billet Frs 5.- (la série de 5 billets Frs 25.-, la série de 10 billets Frs 50.-) plus 50 cts de port pour envoi recommandé, au compte de chèques postaux 30-10026. Liste de tirage sous pli fermé 30 cts.

Adresse: SEVA-Lotterie, 3001 Bern, Tel. 031 45 44 36.  
SEVA-Lose sind auch in Banken, an den Schaltern der Privatbahnstationen sowie in vielen Läden usw. zu haben.

Adresse: Loterie SEVA, 3001 Berne, tél. 031 45 44 36.  
Les billets SEVA sont aussi en vente dans les banques, aux guichets des chemins de fer privés, ainsi que dans de nombreux magasins, etc.

## Ziehung 1.Juli Tirage 1 juillet

# Technische Höchstleistung mit **+GF+** Stahlguss



Hochdruckzylinder TVA, Gewicht 42 t

Sg 725/1

500 000 Kilowatt ...

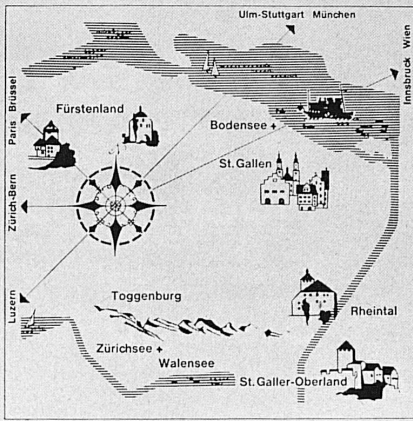
erzeugt die Dampfturbine, die von A. G. Brown, Boveri & Cie. für die «Tennessee Valley Authority» (USA) gebaut wurde; sie gehört zu den leistungsmächtigsten Dampfturbinen der Welt. Die wichtigsten Teile dieser Turbine, wie Hochdruck- und Mitteldruckzylinder, Ventilgehäuse usw., bestehen aus +GF+ Stahlguss.

Reiche Erfahrung, spezialisierte Arbeitskräfte, grosszügiges Forschungsprogramm, sowie ständige Verbesserung der Fabrikations- und Kontrolleinrichtungen bieten Gewähr für die hervorragende Qualität von +GF+ Stahlguss.

**Georg Fischer Aktiengesellschaft, Schaffhausen**

Telephon (053) 5 60 31 und (053) 5 70 31





## St. Gallerland Ferien- und Wanderland

Liebliche Ferienorte wechseln mit vielerlei Sehenswürdigkeiten, Aussichtsberge mit grünen Tälern, schattigen Wäldern und leuchtenden Seen. Günstige Verkehrsverbindungen, Bergbahnen und Sessellifte laden zum Verweilen und Geniessen ein. Und dazu wird Sie die gepflegte Gastlichkeit im St. Galler Ferien- und Wanderland beglücken.

Bevorzugte Ferienggebiete: Stadt St. Gallen, Wil – Fürstenland, Toggenburg, Rapperswil am obern Zürichsee, Walensee – Weesen – Amden, St. Galler Oberland – Flumserberge – Pizolgebiet – Bad Ragaz, Rheintal, Rorschach am Bodensee.

Auskünfte und Prospekte:  
Fremdenverkehrsverband des Kantons St. Gallen,  
Bahnhofplatz 1 a, St. Gallen



### Versichert – gesichert

- Feuer
- Diebstahl
- Glasbruch
- Wasserschaden
- Maschinenbruch
- Betriebsunterbrechung
- Fahrzeugkasko
- Krankenversicherung



**Basler Feuervericherung**

Agenturen in allen grösseren Ortschaften der Schweiz

### Versicherungen nach Mass

- Leben
- Personalfürsorge
- Volk
- Unfall
- Krankheit
- Haftpflicht
- Motorhaftpflicht
- Kasko



**Basler Lebensversicherung**

**Basler Unfallversicherung**

Unsere Mitarbeiter beraten Sie unverbindlich

**Chumm mir wänd go wandere  
vo einer Bahn zur andere**

Zürich-Selnau – Uetliberg, ab Felsenegg – Adliswil – Zürich-Selnau oder umgekehrt.  
Rundfahrtbillet Fr. 4.–  
Auch ab den Zwischenstationen erhältlich  
Bequeme, aussichtsreiche Höhenwanderung  
Uetliberg – Felsenegg 1½ bis 2 Std.

**Sihltalbahn · Uetlibergbahn  
Luftseilbahn Adliswil-Felsenegg  
Telefon 051 25 88 84**

Zürich-Selnau

# Weisflog

Goldmedaille Expo 1964

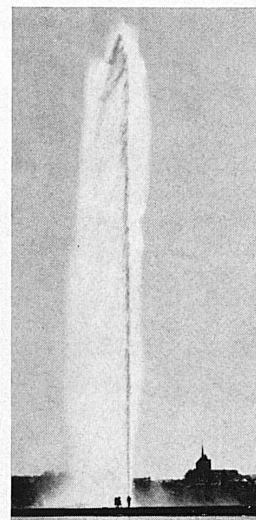
frisch, leicht  
und gut  
ideal  
für tatkräftige  
Menschen



Im Speisewagen  
und Bahnhofbuffet  
für Sie bereit



# GENÈVE



L'incomparable ville de séjour  
et de vacances qui offre à  
chacun ce qu'il cherche:  
Manifestations culturelles  
et sportives – Excursions  
sur le lac, dans la campagne  
genevoise ou les proches  
montagnes – Flâneries et  
repos dans les plus beaux parcs –  
Spectacles – Concerts –  
Expositions – Night-Clubs –  
Magasins élégants –  
Une «vieuse ville»  
que vous aimerez!

Genève, étape sur les grands itinéraires du nord au sud  
par le tunnel du Mont-Blanc.

Les manifestations les plus importantes  
de la saison genevoise:

**18–19–20 juin**

## XXV<sup>ES</sup> FÊTES DU RHÔNE

Vendredi  
18 juin      Congrès du Rhône –  
Au Théâtre de Verdure (Parc La Grange):  
London Festival Ballet

Samedi  
19 juin      **Cortège folklorique**  
Offrande au Rhône

**Grand feu d'artifice dans la rade**

Dimanche  
20 juin      **Cortège folklorique**  
Spectacle au Théâtre de Verdure

31 août–  
9 septembre      Rencontres internationales

18 septembre–  
2 octobre      Concours international d'exécution  
musicale – Concert des lauréats (Victoria-Hall)

1–24 octobre      Exposition Montres et Bijoux

Octobre      Diverses manifestations: tunnel du Mont-Blanc

28 octobre–  
7 novembre      Salon des arts ménagers

**13–21 novembre**  
**Concours hippique international officiel**