

Zeitschrift: Die Schweiz = Suisse = Svizzera = Switzerland : offizielle Reisezeitschrift der Schweiz. Verkehrszentrale, der Schweizerischen Bundesbahnen, Privatbahnen ... [et al.]

Herausgeber: Schweizerische Verkehrszentrale

Band: 39 (1966)

Heft: 10

Rubrik: [Impressum]

Nutzungsbedingungen

Die ETH-Bibliothek ist die Anbieterin der digitalisierten Zeitschriften. Sie besitzt keine Urheberrechte an den Zeitschriften und ist nicht verantwortlich für deren Inhalte. Die Rechte liegen in der Regel bei den Herausgebern beziehungsweise den externen Rechteinhabern. [Siehe Rechtliche Hinweise.](#)

Conditions d'utilisation

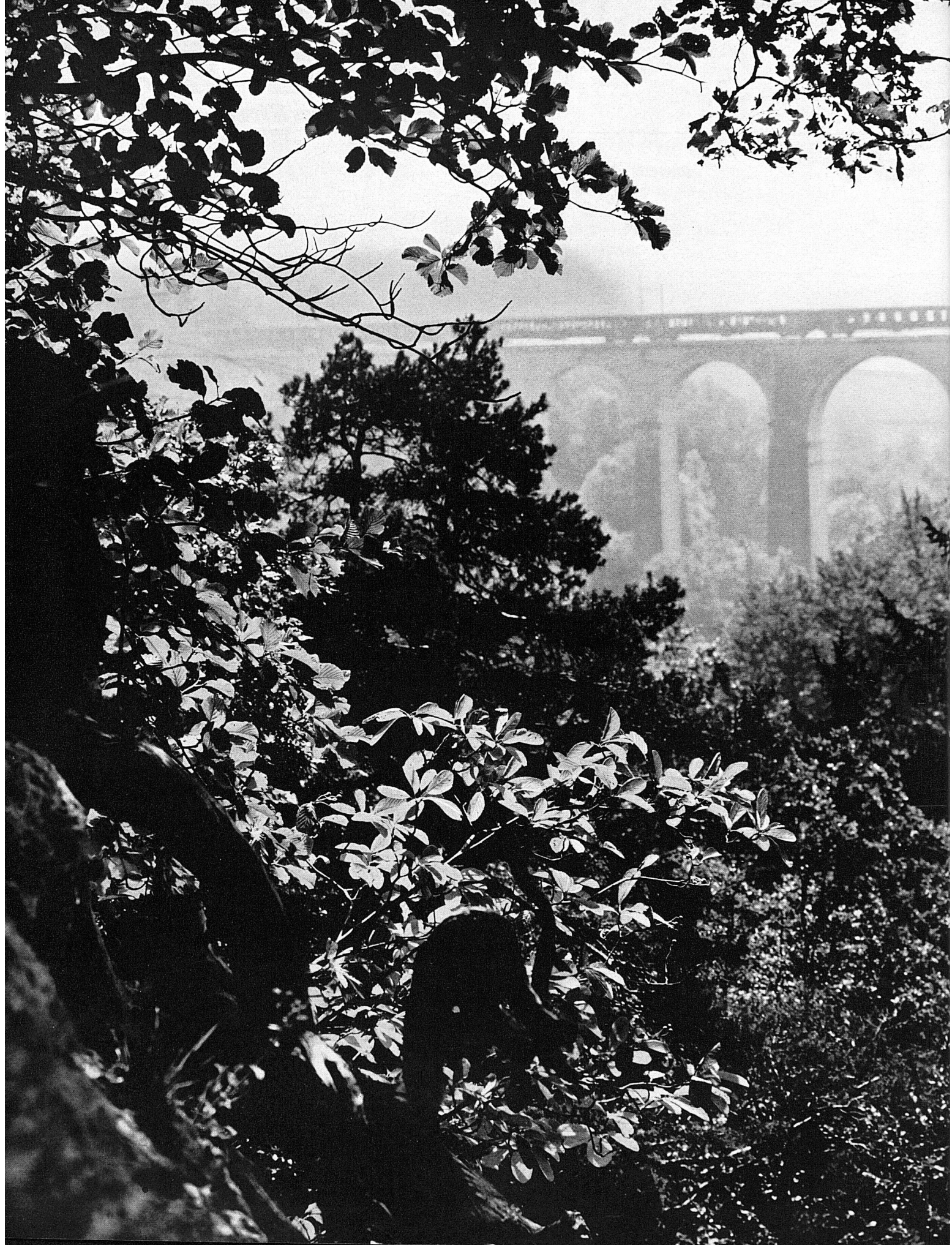
L'ETH Library est le fournisseur des revues numérisées. Elle ne détient aucun droit d'auteur sur les revues et n'est pas responsable de leur contenu. En règle générale, les droits sont détenus par les éditeurs ou les détenteurs de droits externes. [Voir Informations légales.](#)

Terms of use

The ETH Library is the provider of the digitised journals. It does not own any copyrights to the journals and is not responsible for their content. The rights usually lie with the publishers or the external rights holders. [See Legal notice.](#)

Download PDF: 15.03.2025

ETH-Bibliothek Zürich, E-Periodica, <https://www.e-periodica.ch>



OFFIZIELLE REISEZEITSCHRIFT

der Schweizerischen Bundesbahnen,
Privatbahnen und Schiffahrtsunternehmen,
der Schweizerischen Post-, Telephon-
und Telegraphenbetriebe, der Automobilverbände,
des schweizerischen Luftverkehrs
und des Schweizer Hotelier-Vereins

Revue des Chemins de fer fédéraux suisses,
chemins de fer privés, entreprises de navigation et
entreprises des postes, téléphones et télégraphes suisses,
des associations suisses de l'automobilisme,
du trafic aérien suisse et de la Société suisse des hôteliers

Umschlagbild: Abend über den Geleisen des
Zürcher Hauptbahnhofes • Notre page de cou-
verture: La gare de Zurich à la tombée de la
nuit • Fotografia della copertina: Crepuscolo
sui binari di Zurigo Centrale • Cover illustration:
Evening over the tracks in the Central
Station, Zurich. Farbaufnahme Max Mathys

◀ Bevor die Züge der Bundesbahnen auf der
Reise von Neuenburg nach Yverdon das male-
rische Städtchen Boudry erreichen, überqueren
sie die tiefeingeschnittene Areuse, den Haupt-
fluss des Kantons Neuenburg, auf einem mäch-
tigen Viadukt. Photo W. Studer

Le viaduc qui franchit l'Areuse, près du bourg
pittoresque de Boudry, sur la ligne Neuchâtel-
Yverdon. L'Areuse, la principale rivière du
pays de Neuchâtel, creuse des gorges profondes
et d'une grande beauté.

Prima di giungere nella pittoresca borgata di
Boudry, i treni della linea Neuchâtel-Yverdon,
appartenente alle FFS, traversano su di un
viadotto la profonda gola dell'Areuse, fiume
principale del Cantone di Neuchâtel.

Before the trains of the Swiss Federal Railways,
on the run between Neuchâtel and Yverdon,
reach the picturesque village of Boudry, they
pass over a mighty viaduct high above the
Areuse, the chief river of the Canton of Neu-
châtel.

BEARBEITUNG / RÉDACTION: HANS KASSER

PRINTED IN SWITZERLAND
BY BÜCHLER+CIE SA, 3084 WABERN

Jahresabonnement / Abonnement annuel Fr. 15.-
Postscheckkonto 80-5715

Inserate / Annonces / Annunci:
Büchler-Inseratregie, 3084 Wabern