

Zeitschrift: Die Schweiz = Suisse = Svizzera = Switzerland : offizielle Reisezeitschrift der Schweiz. Verkehrszentrale, der Schweizerischen Bundesbahnen, Privatbahnen ... [et al.]

Herausgeber: Schweizerische Verkehrszentrale

Band: 40 (1967)

Heft: 11

Rubrik: [Impressum]

Nutzungsbedingungen

Die ETH-Bibliothek ist die Anbieterin der digitalisierten Zeitschriften. Sie besitzt keine Urheberrechte an den Zeitschriften und ist nicht verantwortlich für deren Inhalte. Die Rechte liegen in der Regel bei den Herausgebern beziehungsweise den externen Rechteinhabern. [Siehe Rechtliche Hinweise.](#)

Conditions d'utilisation

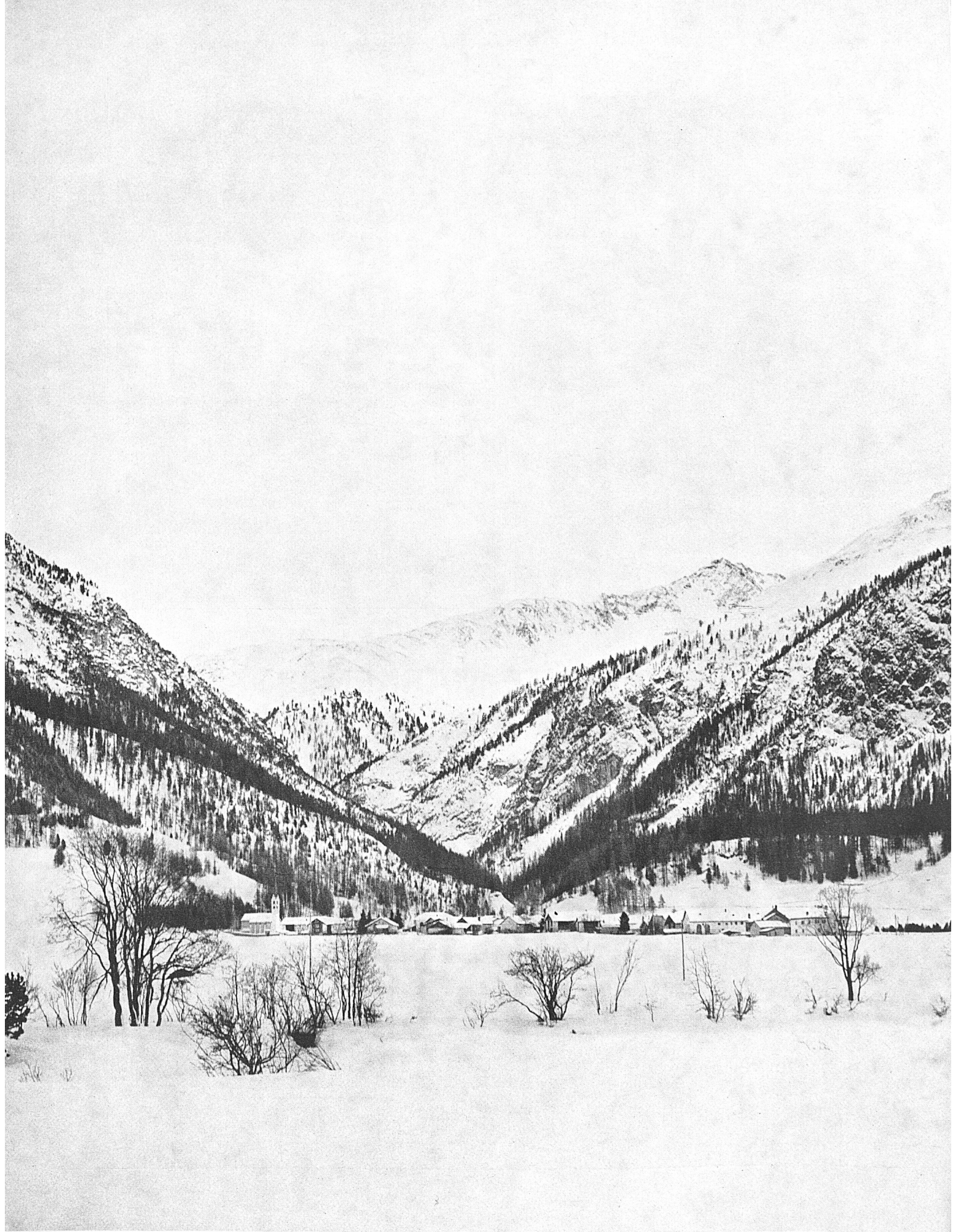
L'ETH Library est le fournisseur des revues numérisées. Elle ne détient aucun droit d'auteur sur les revues et n'est pas responsable de leur contenu. En règle générale, les droits sont détenus par les éditeurs ou les détenteurs de droits externes. [Voir Informations légales.](#)

Terms of use

The ETH Library is the provider of the digitised journals. It does not own any copyrights to the journals and is not responsible for their content. The rights usually lie with the publishers or the external rights holders. [See Legal notice.](#)

Download PDF: 01.04.2025

ETH-Bibliothek Zürich, E-Periodica, <https://www.e-periodica.ch>



◀ Im Filigran des Schweizer Winters: La Punt-Chamues-ch, 1700 m, nordöstlich von Bever an der Linie St.Moritz-Scuol-Tarasp der Rhätischen Bahnen. Photo F. Engesser

Filigrane de l'hiver suisse: La Punt-Chamues-ch, 1700 m d'altitude, au nord-est de Bever, sur la ligne St-Moritz-Scuol-Tarasp des Chemins de fer rhétiques.

Filigrana invernale: La Punt-Chamues-ch, 1700 m, a nordest di Bever sulla linea delle Ferrovie Retiche St.Moritz-Scuol-Tarasp.

The delicate tracery of the winter in Switzerland: La Punt-Chamues-ch, 5,100 ft., northeast of Bever on the St.Moritz-Scuol-Tarasp line of the Rhaetian Railways.

Umschlagbild: Entwurf von Peter Kunz
zu einem neuen Plakat der Schweizerischen
Verkehrszentrale

Couverture: Projet de Peter Kunz
pour une nouvelle affiche de l'Office national
suisse du tourisme

Teilstück des Ausstellungsstandes der Schweizerischen Verkehrszentrale am jüngsten, im vergangenen Oktober durchgeführten Comptoir suisse in Lausanne. Siehe auch Bilder und Texte auf den Seiten 3 und 4. Photo Zopfi SVZ ▶

Une image du pavillon de l'Office national suisse du tourisme au dernier Comptoir suisse à Lausanne. Voir également les photos et textes des pages 3 et 4.

Un particolare del padiglione dell'Ufficio nazionale svizzero del turismo all'edizione di quest'anno – tenutasi lo scorso ottobre – del Comptoir suisse di Losanna. Vedansi anche le immagini e le didascalie alle pagine 3 e 4.

One example from the exhibition stand of the Swiss National Tourist Office at the most recent Comptoir suisse held in Lausanne last October. Cf. also illustrations and text on pages 3 and 4.

Jahresabonnement / Abonnement annuel Fr. 15.–

Postscheckkonto 80-5715

Inserate / Annonces / Annunci:

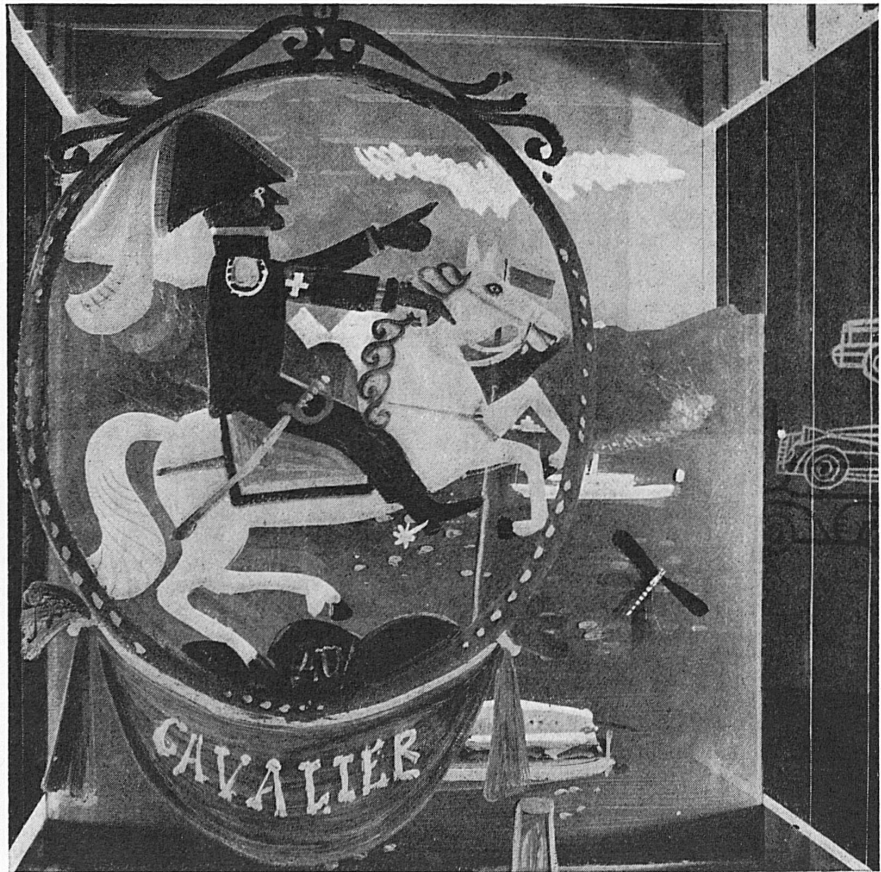
Büchler-Inseratregie, 5084 Wabern

OFFIZIELLE REISEZEITSCHRIFT

der Schweizerischen Bundesbahnen,
der konzessionierten Bahnen, der Schifffahrts-
unternehmungen, der Schweizerischen Post-, Telephon-
und Telegraphenbetriebe, der Automobilverbände,
des Schweizerischen Luftverkehrs
und des Schweizer Hotelier-Vereins

Revue des Chemins de fer fédéraux suisses,
des chemins de fer concessionnaires, des entreprises de
navigation, de l'entreprise des postes, téléphones et télé-
graphes suisses, des associations automobilistes suisses,
du trafic aérien suisse et de la Société suisse des hôteliers

SCHWEIZ SUISSE SVIZZERA SWITZERLAND



BEARBEITUNG / RÉDACTION: HANS KASSER

PRINTED IN SWITZERLAND

BY BÜCHLER + CIE SA, 3084 WABERN

HERAUSGEBER / EDITEUR / EDITORE

SCHWEIZERISCHE VERKEHRZENTRALE / OFFICE NATIONAL SUISSE DU TOURISME

UFFICIO NAZIONALE SVIZZERO DEL TURISMO

ISSUED BY THE SWISS NATIONAL TOURIST OFFICE

8025 ZÜRICH, TALACKER 42