

**Zeitschrift:** Die Schweiz = Suisse = Svizzera = Switzerland : offizielle Reisezeitschrift der Schweiz. Verkehrszentrale, der Schweizerischen Bundesbahnen, Privatbahnen ... [et al.]

**Herausgeber:** Schweizerische Verkehrszentrale

**Band:** 41 (1968)

**Heft:** 8

## Werbung

### Nutzungsbedingungen

Die ETH-Bibliothek ist die Anbieterin der digitalisierten Zeitschriften. Sie besitzt keine Urheberrechte an den Zeitschriften und ist nicht verantwortlich für deren Inhalte. Die Rechte liegen in der Regel bei den Herausgebern beziehungsweise den externen Rechteinhabern. [Siehe Rechtliche Hinweise.](#)

### Conditions d'utilisation

L'ETH Library est le fournisseur des revues numérisées. Elle ne détient aucun droit d'auteur sur les revues et n'est pas responsable de leur contenu. En règle générale, les droits sont détenus par les éditeurs ou les détenteurs de droits externes. [Voir Informations légales.](#)

### Terms of use

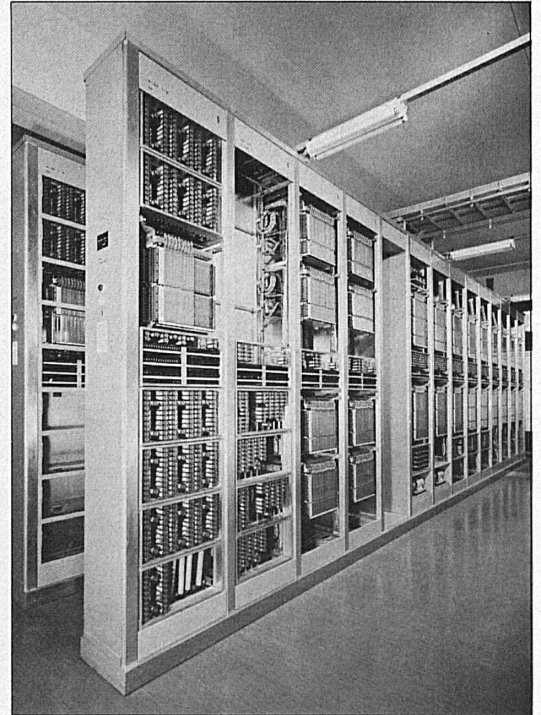
The ETH Library is the provider of the digitised journals. It does not own any copyrights to the journals and is not responsible for their content. The rights usually lie with the publishers or the external rights holders. [See Legal notice.](#)

**Download PDF:** 30.03.2025

**ETH-Bibliothek Zürich, E-Periodica, <https://www.e-periodica.ch>**

# *Überall wo Sicherheit und Zuverlässigkeit höchstes Gebot sind ...*

TEE-Komposition der SBB  
Beleuchtung des Flughafens Zürich-Kloten  
Computerzentrum der Swissair  
Telephonzentrale System Hasler



... im Eisenbahnverkehr, im Luftverkehr, in der Nachrichtentechnik und in der Elektronik werden unsere

GALVATRONIC-Hartvergoldungen  
DUOR-Vergoldungen und DURHONIC-Rhodinierungen eingesetzt.

Mit ihren hervorragenden Eigenschaften gelten unsere Spezialverfahren weltweit als Pionierleistungen.



**Werner Flühmann Zürich**  
**Galvanik mit Edelmetallen**

8005 Zürich Heinrichstrasse 216 Tel. 051 42 40 64

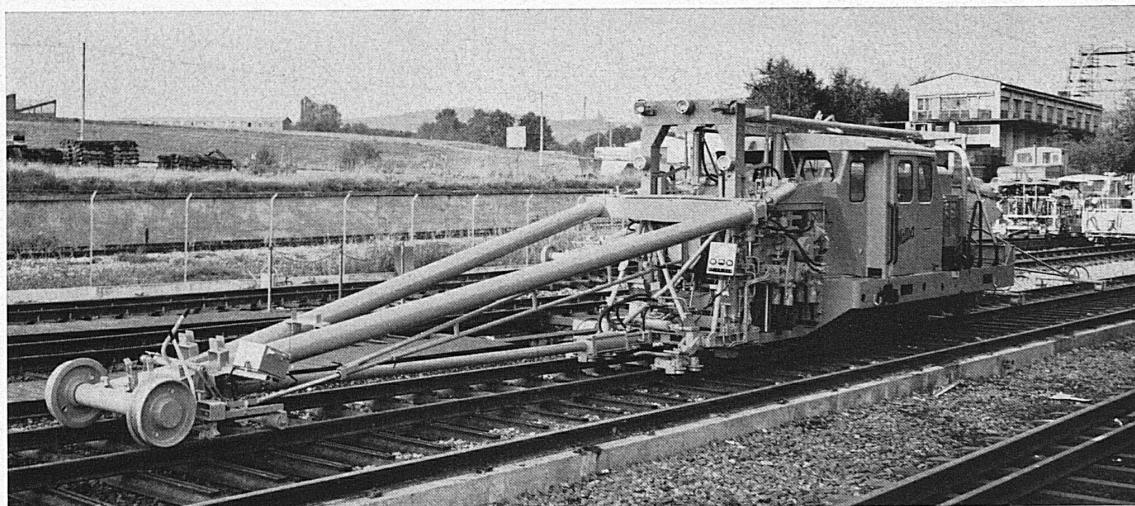
# ENTREPRISE LAURENT MEMBREZ

60-62, route d'Oron, téléphone 021 32 25 55-56, Lausanne

## Travaux de voies ferrées

Construction et réfection de voies et d'embranchements industriels  
Entretien systématique de voies ferrées par bourrage mécanique

Bourreuse – niveleuse – ripeuse – MATISA BNRI 80



Sind Sie  
gegen  
Krankheit  
und  
Unfall  
genügend  
versichert ?

Oder gehören auch Sie zu jenen Tausenden von Menschen, die glauben, sie hätten eine eiserne Gesundheit und eine Krankenversicherung sei überflüssig ?  
Wissen Sie, daß unsere Leistungen bei Krankheit wie auch bei Unfall ausgerichtet werden?  
Vorsorgen und sich und seine Angehörigen in gesunden Tagen gegen finanzielle Sorgen bei Krankheit oder Unfall versichern, können Sie bei vorteilhaften Bedingungen bei den folgenden, zentralisierten Krankenkassen :

Schweizerische Krankenkasse Helvetia  
8024 Zürich, Stadelhoferstrasse 25, Telefon 051/34 77 30

Schweiz. Kranken- und Unfallkasse Konkordia  
6002 Luzern, Bundesplatz 14, Telefon 041/2 65 01

Schweizerische Grütli-Krankenkasse  
3008 Bern, Effingerstrasse 64, Telefon 031/25 42 22

Krankenfürsorge, Schweiz. Kranken- und Unfallkasse  
8401 Winterthur, Unterer Graben 1, Telefon 052/23 20 31

KPT-Krankenkassen des Personals des Bundes und der schweiz. Transportanstalten  
3084 Wabern-Bern, Selhofenstrasse 5, Telefon 031/22 22 33

# Stanofon



Eine rasch aufgebaute  
Fernsprechverbindung für:  
Industrie, Baugewerbe,  
Landwirtschaft, Zivilschutz,  
Sport-Anlässe etc.

Stromquelle:  
3 Monozellen à 1,5 V  
Verbindungsdraht:  
2 x 0,6 ... 0,8 mm<sup>2</sup>  
Reichweite: bis 30 km

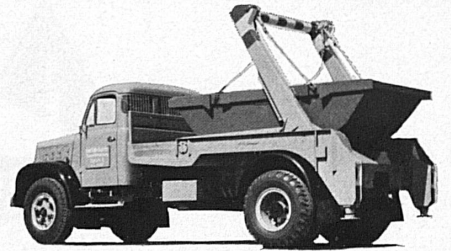
1867

## STR

STANDARD TELEPHON & RADIO AG.

8038 ZÜRICH TEL. (051) 452800

# WIRZ KIPPER



Wenn von Kipper die Rede ist, meint man WIRZ-KIPPER. Die Popularität hat ihren Grund im logischen Aufbau und der Qualität dieser Pionierkonstruktion.

**WELAKI, ein neues WIRZ-Produkt**, erlaubt das Verladen, Kippen oder Absetzen ganzer Ladungen durch den Chauffeur allein.

Der WELAKI ist heute schon zu einer bekannten Erscheinung auf unseren Strassen geworden.

Der WELAKI vermeidet Stillstandzeiten. Die Rendite des Fahrzeuges wird bedeutend erhöht.

Zum Transportsystem mit WIRZ-WELAKI gehören Mulden und Behälter für die verschiedensten Einsatzzwecke.

ERNSTWIRZ AG 8707 UETIKON TEL. 051 741531

Kipper- und Maschinenfabrik



## BERKEL-Waagen

in elektro-optischer und Zeigerausführung für

Handel  
Gewerbe  
Industrie  
Verwaltungen

Fabrik und Verkauf: **BERKEL AG**

Hohlstrasse 535, 8048 Zürich Telefon 051 62 55 00



Franz Vago AG  
Strassen- und Tiefbauunternehmung  
Müllheim-Wigoltingen

Zürich Zug Pfäffikon SZ  
Schwanden Chur Wil SG  
Stein am Rhein

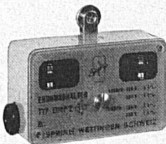


L'installation  
moderne de  
climatisation  
par la maison  
spécialisée

**EKALT  
AG**

Bâle  
061 / 38 03 92  
Berne  
031 / 52 12 77

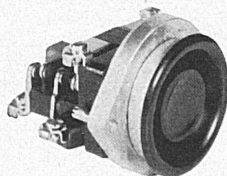
**Endschalter**  
Typ EUSP 2



Für jeden Zweck  
die gewünschte Ausführung

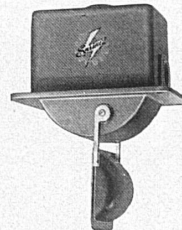


**Druckknopfschalter**  
Typ K



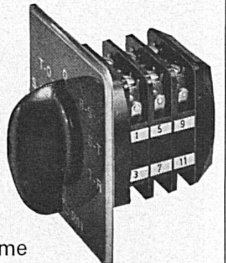
Diverse Bauformen  
und Schemata

**Luftströmungsrelais**  
Typ FS 2



Für Ventilatoren  
und Klimaanlage

**Handschalter**  
6-10-15 A



Schaltprogramme  
bis 40 Kontakte

**SPRING AG, 5430 Wettingen**

Apparatefabrik, Telefon 056 6 66 88

**Rolltreppen**  
**Aufzüge**  
**Wagons**  
**Schlieren**

Schweizerische Wagons- und  
Aufzügefabrik AG  
Schlieren-Zürich

# Haben Sie den De Luxe-Komplex?



68 DL 2

Sind Sie in Ihren Unternehmen besonders kritisch? Entscheiden Sie sich stets für Sonderklasse und haben Sie ein ausgesprochenes Gespür dafür, Echtes von Falschem zu unterscheiden?... Ja?

Dann wird man Ihnen niemals ein X für ein U vormachen können. Dann werden Sie auch sofort den Unterschied zwischen einer gewöhnlichen Milkschokolade und der DE LUXE feststellen... der einmaligen Doppelrahm-Schokolade von Suchard.



Rahm macht gute Schokolade besser!

vom  
**Suchard**  
drum so guet!  
Mit Avanti-  
Bons