

**Zeitschrift:** Die Schweiz = Suisse = Svizzera = Switzerland : offizielle Reisezeitschrift der Schweiz. Verkehrszentrale, der Schweizerischen Bundesbahnen, Privatbahnen ... [et al.]

**Herausgeber:** Schweizerische Verkehrszentrale

**Band:** 41 (1968)

**Heft:** 4

## Werbung

### Nutzungsbedingungen

Die ETH-Bibliothek ist die Anbieterin der digitalisierten Zeitschriften. Sie besitzt keine Urheberrechte an den Zeitschriften und ist nicht verantwortlich für deren Inhalte. Die Rechte liegen in der Regel bei den Herausgebern beziehungsweise den externen Rechteinhabern. [Siehe Rechtliche Hinweise.](#)

### Conditions d'utilisation

L'ETH Library est le fournisseur des revues numérisées. Elle ne détient aucun droit d'auteur sur les revues et n'est pas responsable de leur contenu. En règle générale, les droits sont détenus par les éditeurs ou les détenteurs de droits externes. [Voir Informations légales.](#)

### Terms of use

The ETH Library is the provider of the digitised journals. It does not own any copyrights to the journals and is not responsible for their content. The rights usually lie with the publishers or the external rights holders. [See Legal notice.](#)

**Download PDF:** 29.03.2025

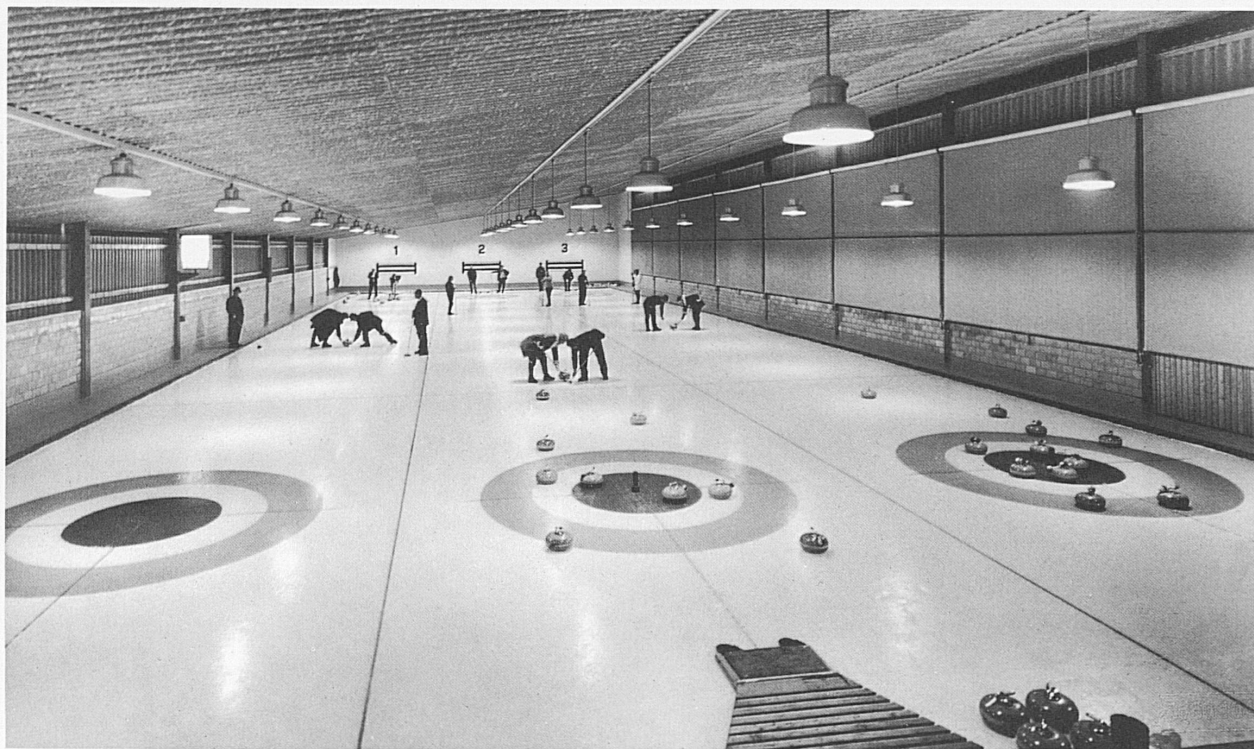
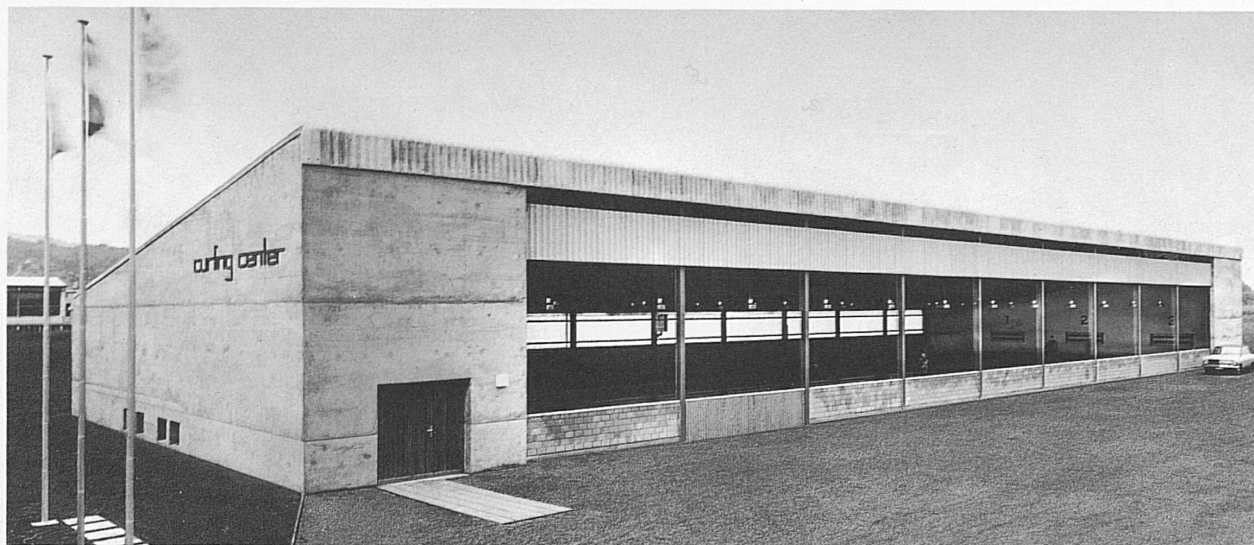
**ETH-Bibliothek Zürich, E-Periodica, <https://www.e-periodica.ch>**

# SULZER

Gebrüder Sulzer, Aktiengesellschaft  
8401 Winterthur, Schweiz

Vollautomatische  
Kunsteisbahnen für  
Sommer- und Winter-  
betrieb

Wir planen und bauen moderne  
vollautomatische Freiluft- und  
Hallen-Kunsteisbahnen jeder  
gewünschten Größe für Curling,  
Eislauf und Eishockey



61-1

Außen- und Innenansicht der neuen  
Curlingbahn Weinfelden

Vue extérieure et intérieure de la  
nouvelle piste de curling de Weinfelden

# ESCHER WYSS

Escher Wyss, Aktiengesellschaft  
8023 Zürich, Schweiz

Patinoires artificielles  
entièrement automa-  
tiques pour exploitation  
estivale et hivernale

Nous projetons et construisons  
des patinoires artificielles entière-  
ment automatiques, couvertes  
et à ciel ouvert, de toutes dimen-  
sions, pour le curling, le patinage  
et le hockey sur glace

# Der richtige Entscheid Stahlguss von **+GF+**

Dieses Hinterachsgehäuse für Lastwagen wiegt 106 kg.

Die Herstellung eines solchen Gussstückes erfordert:

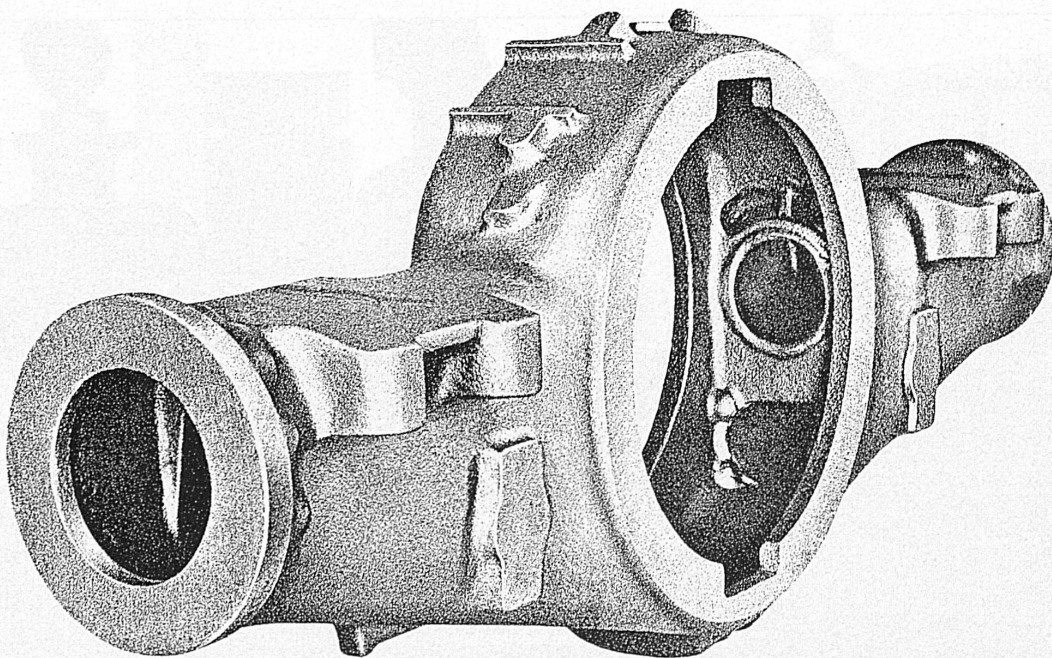
- Beherrschung der Giesstechnik zur Sicherstellung einer zeichnungsgetreuen Formgebung
- einwandfreie Gussqualität trotz schwieriger Stückform und relativ dünner Wandstärken des Gussstückes (Begrenzung des Maximalgewichtes)
- ein isotropes Metall und die mechanischen Eigenschaften unserer niedriglegierten Baustahlsorte M 3.60 (C 0.28 ‰, Mn 1.6 ‰) für dynamisch stark beanspruchte Teile:

Zugfestigkeit	60-70 kg/mm <sup>2</sup>
Streckgrenze, min.	35 kg/mm <sup>2</sup>
Dehnung, min.	18 ‰
Kerbzähigkeit VSM, min.	4 kgm/cm <sup>2</sup>

Mit der Ausführung solch schwieriger, wie auch einfacherer Gussstücke sind die +GF+ Stahlgießereien bestens vertraut.

Die +GF+ Fabrikationseinrichtungen und die angewandten Kontrollverfahren entsprechen dem neuesten Stand der Forschung und der Technik. Zudem verfügen die +GF+ Giesserei-Fachleute über ein einzigartiges Kapital an Erfahrungen und Kenntnissen, das sie voll und ganz in Ihre Dienste stellen möchten.

Der einzig richtige Entscheid ist darum: Stahlguss von +GF+



**Georg Fischer Aktiengesellschaft, Schaffhausen**

Postadresse: 8201 Schaffhausen  
Telephon: (053) 8 11 11 Telex: 7 62 22 geofischer schf

Sg 743/1

Wir stellen aus an der Schweizer Mustermesse Basel, 20.-30. 4. 68, Halle 5



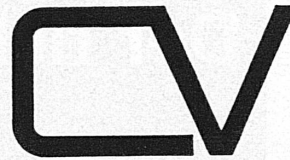


Mistail. Blick auf die karolingische Kirche von Osten

**Reclams  
Kunstführer  
Schweiz  
und  
Liechten-  
stein**

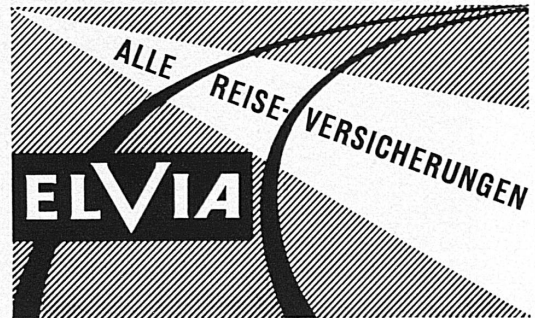
Bearbeitet von Florens Deuchler. 907 Seiten mit 113 Abbildungen im Text und 63 Bildtafeln sowie 2 Übersichtsplänen. Leinen Fr. 37.90

**PHIL. RECLAM JUN. STUTTGART**



**Carlo Vanoli AG**  
Bauunternehmung  
Gleisbau und Tiefbau  
8800 Thalwil ZH  
Telefon 051 92 10 88

Projektierung und  
Ausführung von  
Industrie-  
Gleisanlagen



Abschlüsse sofort und ohne Formalitäten an  
den Bahnschaltern oder in Reisebüros

**Sind Sie  
gegen  
Krankheit  
und  
Unfall  
genügend  
versichert ?**

Oder gehören auch Sie zu jenen Tausenden von Menschen, die glauben, sie hätten eine eiserne Gesundheit und eine Krankenversicherung sei überflüssig?  
Wissen Sie, daß unsere Leistungen bei Krankheit wie auch bei Unfall ausgerichtet werden?  
Vorsorgen und sich und seine Angehörigen in gesunden Tagen gegen finanzielle Sorgen bei Krankheit oder Unfall versichern, können Sie bei vorteilhaften Bedingungen bei den folgenden, zentralisierten Krankenkassen:

Schweizerische Krankenkasse Helvetia  
8024 Zürich, Stadelhoferstrasse 25, Telefon 051/34 77 30

Schweiz. Kranken- und Unfallkasse Konkordia  
6002 Luzern, Bundesplatz 14, Telefon 041/2 65 01

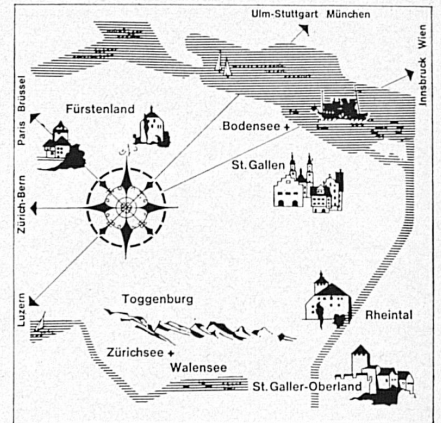
Schweizerische Grütli-Krankenkasse  
3008 Bern, Effingerstrasse 64, Telefon 031/25 42 22

Krankenfürsorge, Schweiz. Kranken- und Unfallkasse  
8401 Winterthur, Unterer Graben 1, Telefon 052/23 20 31

KPT-Krankenkassen des Personals des Bundes und der schweiz. Transportanstalten  
3084 Wabern-Bern, Selhofenstrasse 5, Telefon 031/22 22 33



## St. Gallerland — Ferien- und Wanderland



Liebliche Ferienorte mit vielerlei Sehenswürdigkeiten, Sport, Unterhaltung und gepflegter Gastlichkeit. Aussichtsberge mit grünen Tälern, schattigen Wäldern und leuchtenden Seen. Günstige Verkehrsverbindungen, Bergbahnen und Sessellifte, gut ausgebautes Strassennetz.

Bevorzugte Feriengebiete: Stadt St. Gallen, Wil – Fürstenland, Toggenburg, Rapperswil am oberen Zürichsee, Walensee – Weesen – Amden, St. Galler Oberland – Flumserberge – Pizolgebiet – Bad Ragaz, Rheintal, Rorschach am Bodensee.

Auskünfte und Prospekte:  
Lokale Verkehrs- und Reisebüros oder  
Fremdenverkehrsverband des Kantons St. Gallen,  
Bahnhofplatz 1a, 9001 St. Gallen,  
Telefon 071 22 62 62, Telex 77425.



### 2 Camenzind Spitzenprodukte

seit 1879 Qualität

### Kirsch Camenzind

für Sie  
im Speisewagen bereit

Alb. Camenzind's Wwe. A.G., Steinen (SZ)

