

**Zeitschrift:** Die Schweiz = Suisse = Svizzera = Switzerland : offizielle Reisezeitschrift der Schweiz. Verkehrszentrale, der Schweizerischen Bundesbahnen, Privatbahnen ... [et al.]

**Herausgeber:** Schweizerische Verkehrszentrale

**Band:** 42 (1969)

**Heft:** 11

**Rubrik:** [Impressum]

### **Nutzungsbedingungen**

Die ETH-Bibliothek ist die Anbieterin der digitalisierten Zeitschriften. Sie besitzt keine Urheberrechte an den Zeitschriften und ist nicht verantwortlich für deren Inhalte. Die Rechte liegen in der Regel bei den Herausgebern beziehungsweise den externen Rechteinhabern. [Siehe Rechtliche Hinweise.](#)

### **Conditions d'utilisation**

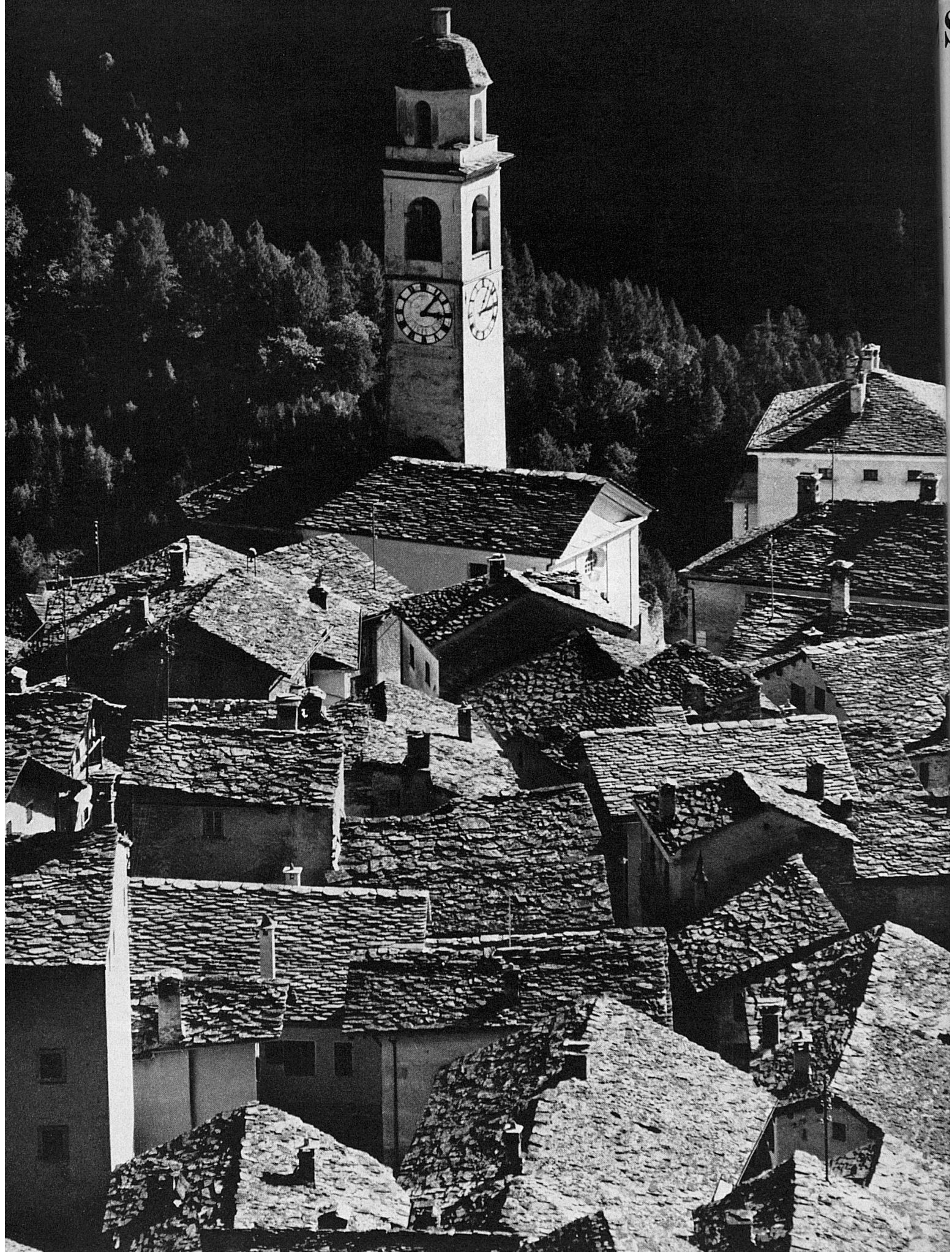
L'ETH Library est le fournisseur des revues numérisées. Elle ne détient aucun droit d'auteur sur les revues et n'est pas responsable de leur contenu. En règle générale, les droits sont détenus par les éditeurs ou les détenteurs de droits externes. [Voir Informations légales.](#)

### **Terms of use**

The ETH Library is the provider of the digitised journals. It does not own any copyrights to the journals and is not responsible for their content. The rights usually lie with the publishers or the external rights holders. [See Legal notice.](#)

**Download PDF:** 19.02.2025

**ETH-Bibliothek Zürich, E-Periodica, <https://www.e-periodica.ch>**



# Schweiz Suisse Svizzera

IN DIESEM HEFT: WINKE FÜR SKIFAHNER

DANS CE CAHIER: QUELQUES TUYAUX POUR LES SKIEURS

Im Bergell, einem Südtal Graubündens, sitzt auf sonniger Terrasse Soglio, 1095 m ü.M. Mit Steinplatten gedeckte Dächer geben ihm ein geschlossenes Gepräge und die fünf – in unserem Bilde nicht sichtbaren – Salis-Paläste ein aristokratisches Gehaben. Photo F. Maurer SWB

Soglio (1095 m) sur une esplanade ensoleillée du Val Bregaglia, une des vallées méridionales des Grisons. La densité compacte de ses toits de dalles relie les cinq palais aristocratiques de la famille Salis, qui ne sont pas visibles sur notre cliché

Soglio nella Bregaglia, vallata meridionale dei Grigioni, occupa un terrazzo solatio a 1095 m d'altitudine. I tetti a lastroni di pietra conferiscono al villaggio una nota intima, schiettamente umana, i cinque palazzi (non visibili nella fotografia) dei von Salis conferiscono una nota signorile, aristocratica, non meno pregevole

Soglio lies at 3592 ft. on a sunny terrace in the Bregaglia Valley, in the Southern Grisons. Its stone-tiled roofs create a patterned unity, while the five stately homes of the Salis family—not shown on our photograph—lend it an aristocratic air

BEARBEITUNG / RÉDACTION: HANS KASSER  
PRINTED IN SWITZERLAND BY BÜCHLER + CIE SA, 3084 WABERN

Inserate/Annonces: Büchler-Inseratregie, 3084 Wabern  
Jahresabonnement/Abonnement annuel: Fr. 15.- Postscheckkonto 80 - 5715

**OFFIZIELLE REISEZEITSCHRIFT**

der Schweizerischen Bundesbahnen, der konzessionierten Bahnen, der Schiffahrtsunternehmungen,  
der Schweizerischen Post-, Telephon- und Telegraphenbetriebe, der Automobilverbände,  
des Schweizerischen Luftverkehrs und des Schweizer Hotelier-Vereins

Revue des Chemins de fer fédéraux suisses, des chemins de fer concessionnaires, des entreprises  
de navigation, de l'entreprise des postes, téléphones et télégraphes suisses, des associations  
automobilistes suisses, du trafic aérien suisse et de la Société suisse des hôteliers

Zuoz, Oberengadin

Zeichnung/Dessin: Victor Surbek

# Schweiz Suisse Svizzera Switzerland

November/Novembre 1969 N° 11 42. Jahrgang/42<sup>e</sup> Année

HERAUSGEBERIN / EDITEUR / EDITORE

SCHWEIZERISCHE VERKEHRSZENTRALE · OFFICE NATIONAL SUISSE DU TOURISME

UFFICIO NAZIONALE SVIZZERO DEL TURISMO

ISSUED BY THE SWISS NATIONAL TOURIST OFFICE · 8023 ZÜRICH, TALACKER 42

