

Zeitschrift: Die Schweiz = Suisse = Svizzera = Switzerland : offizielle Reisezeitschrift der Schweiz. Verkehrszentrale, der Schweizerischen Bundesbahnen, Privatbahnen ... [et al.]

Herausgeber: Schweizerische Verkehrszentrale

Band: 43 (1970)

Heft: 9

Werbung

Nutzungsbedingungen

Die ETH-Bibliothek ist die Anbieterin der digitalisierten Zeitschriften. Sie besitzt keine Urheberrechte an den Zeitschriften und ist nicht verantwortlich für deren Inhalte. Die Rechte liegen in der Regel bei den Herausgebern beziehungsweise den externen Rechteinhabern. [Siehe Rechtliche Hinweise.](#)

Conditions d'utilisation

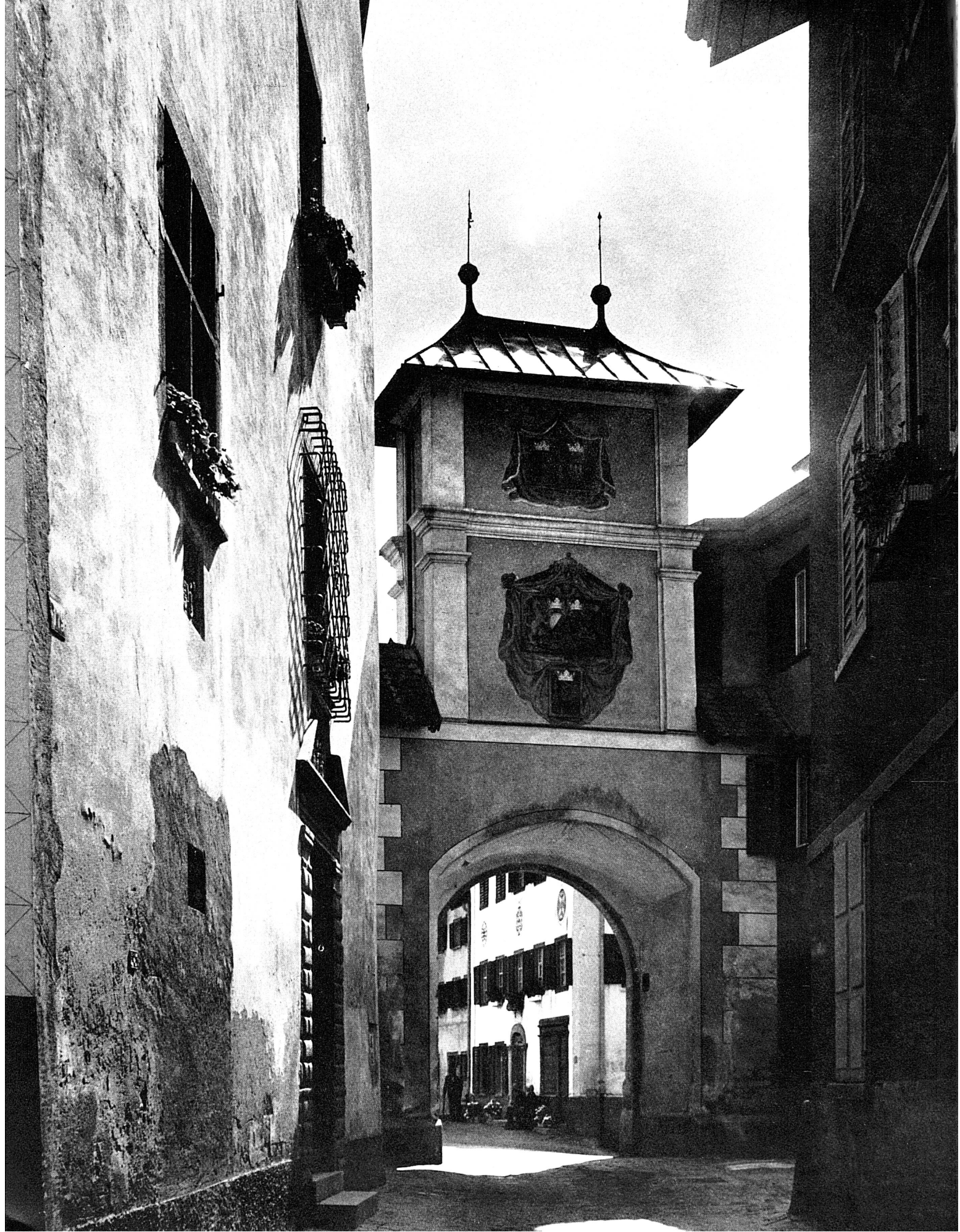
L'ETH Library est le fournisseur des revues numérisées. Elle ne détient aucun droit d'auteur sur les revues et n'est pas responsable de leur contenu. En règle générale, les droits sont détenus par les éditeurs ou les détenteurs de droits externes. [Voir Informations légales.](#)

Terms of use

The ETH Library is the provider of the digitised journals. It does not own any copyrights to the journals and is not responsible for their content. The rights usually lie with the publishers or the external rights holders. [See Legal notice.](#)

Download PDF: 15.03.2025

ETH-Bibliothek Zürich, E-Periodica, <https://www.e-periodica.ch>





Zwei Bilder aus Feriengebieten im Bereiche der Rhätischen Bahnen. Oben: Fahrt durch Lärchenwälder bei Davos. Links: Das Obertor in Ilanz am Vorderrhein, einem Städtchen, das schon im 13. Jahrhundert befestigt gewesen ist. Photos Zopfi SVZ/Kasser SVZ

Deux images de la région desservie par le Chemin de fer rhétique: En haut: convoi traversant les forêts de mélèzes dans les environs de Davos. A gauche: la porte supérieure, à Ilanz, petite ville de la vallée du Rhin antérieur, fortifiée dès le XIII^e siècle

Due immagini delle contrade di villeggiatura percorse dalla Ferrovia Retica: in alto, foresta di larici vicino a Davos; a sinistra, la porta principale di Ilanz, cittadina nella valle del Reno anteriore. Le fortificazioni risalgono al XIII secolo

Two pictures from the holiday areas that can easily be reached by the Rhætian Railways. Above: ride through larch woods near Davos. Left: Obertor in Ilanz on the Hither Rhine, a little town which was already fortified in the 13th century

