

Zeitschrift: Die Schweiz = Suisse = Svizzera = Switzerland : offizielle Reisezeitschrift der Schweiz. Verkehrszentrale, der Schweizerischen Bundesbahnen, Privatbahnen ... [et al.]

Herausgeber: Schweizerische Verkehrszentrale

Band: 44 (1971)

Heft: 11

Rubrik: [Impressum]

Nutzungsbedingungen

Die ETH-Bibliothek ist die Anbieterin der digitalisierten Zeitschriften. Sie besitzt keine Urheberrechte an den Zeitschriften und ist nicht verantwortlich für deren Inhalte. Die Rechte liegen in der Regel bei den Herausgebern beziehungsweise den externen Rechteinhabern. [Siehe Rechtliche Hinweise.](#)

Conditions d'utilisation

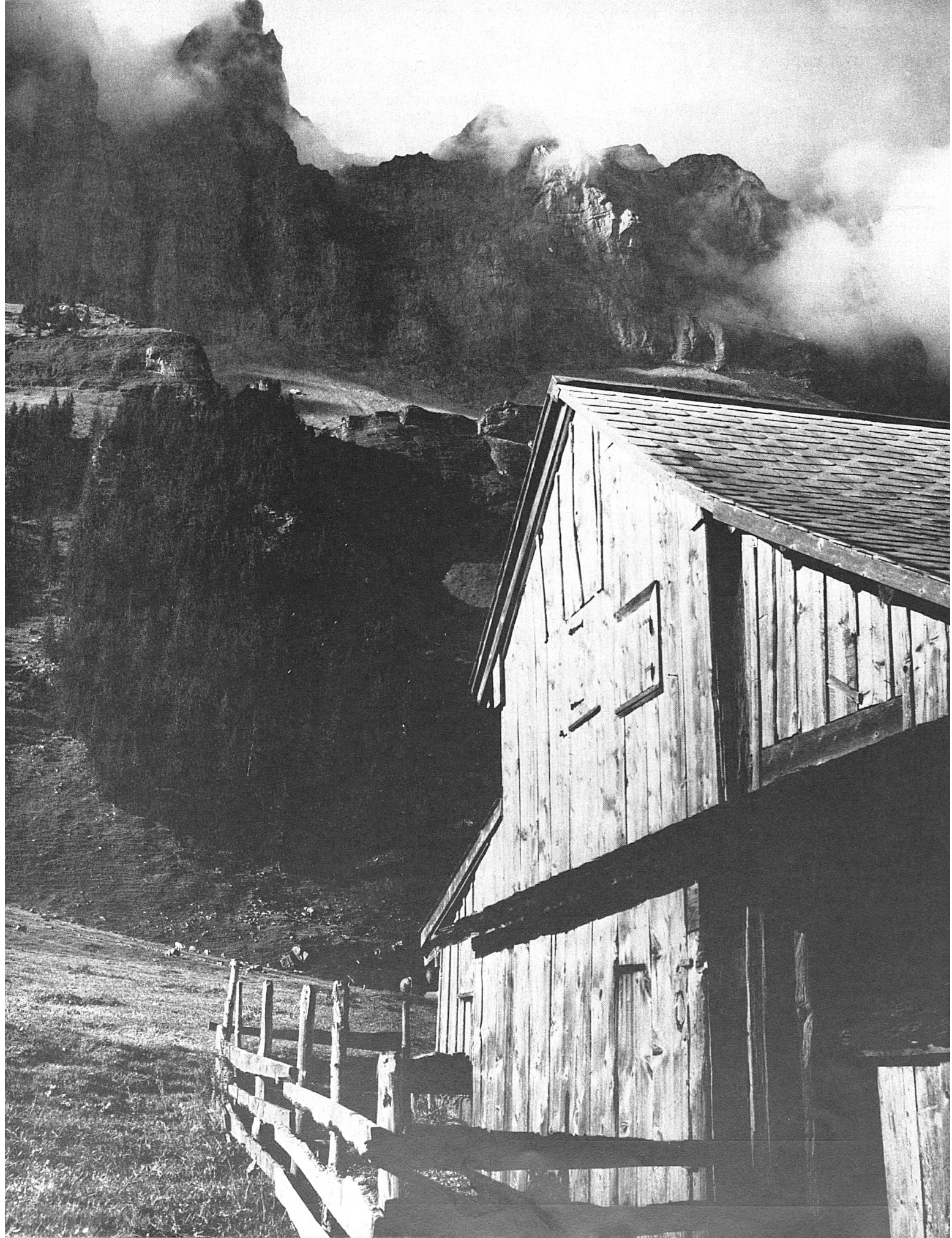
L'ETH Library est le fournisseur des revues numérisées. Elle ne détient aucun droit d'auteur sur les revues et n'est pas responsable de leur contenu. En règle générale, les droits sont détenus par les éditeurs ou les détenteurs de droits externes. [Voir Informations légales.](#)

Terms of use

The ETH Library is the provider of the digitised journals. It does not own any copyrights to the journals and is not responsible for their content. The rights usually lie with the publishers or the external rights holders. [See Legal notice.](#)

Download PDF: 02.04.2025

ETH-Bibliothek Zürich, E-Periodica, <https://www.e-periodica.ch>



Schweiz Suisse Svizzera

ZUM UMSCHLAGBILD: Mit dem Stilleben von Gustave Buchet (1888–1963) weisen wir auf einen Maler der Westschweiz hin, der zu den wesentlichen Vertretern des Kubismus zählt. Er arbeitete während zweier Jahrzehnte in Paris, wo er in die Künstlervereinigung «Section d'or» aufgenommen wurde, der u. a. Braque, Gris und Léger angehörten. 1940 in die Schweiz zurückgekehrt, lebte er bis zu seinem Tode in Lausanne. – Das Bild ist bis 14. November in der Ausstellung Gustave Buchet der Galerie Daniel Keel in Zürich zu sehen. Farbaufnahme Zopfi SVZ

NOTRE PAGE DE COUVERTURE: Nature morte, de Gustave Buchet (1888–1963). Ce peintre romand a été l'un des plus talentueux de l'école cubiste. Il a travaillé pendant une vingtaine d'années à Paris, où il a appartenu, avec Braque, Gris, Léger et d'autres peintres de renom, à la «Section d'or». Après son retour en Suisse, en 1940, il a vécu à Lausanne jusqu'à sa mort. Jusqu'au 14 novembre, la Galerie Daniel Keel, Zurich, présente une exposition des œuvres de Gustave Buchet

IMMAGINE SULLA COPERTINA: «Natura morta» di Gustave Buchet (1888–1963), pittore romando ed autorevole esponente del cubismo. Lavorò per due decenni a Parigi, dove fu ammesso nell'associazione artistica «Section d'or» della quale erano membri, ad es., Braque, Gris et Léger. Tornato in Svizzera nel 1940 visse il resto dei suoi giorni a Losanna. – Il quadro qui riprodotto è esposto a Zurigo, in una mostra d'opere del Buchet, aperta sino al 14 novembre nella Galleria Daniel Keel

COVER: A still life by Gustave Buchet (1888–1963) draws attention to a French-Swiss painter who was among the significant representatives of Cubism. He worked in Paris for some twenty years and was there accepted as a member of the "Section d'or" group to which Braque, Gris and Léger also belonged. Returning to Switzerland in 1940, he lived till his death in Lausanne. The picture shown here will be on view till November 14 in an exhibition of the artist's work now running in the Daniel Keel Gallery in Zurich

◀ Der «Urnerboden», wie die Glarner die Urner «Ennetmarcht», ein anderthalb Stunden langes Alpgelände vor dem letzten Anstieg von Linthal her zur Klausenpasshöhe, nennen. Am Horizont die Jägerstöcke im Grenzgrat zwischen Schwyz und Uri. Photo Maurer

L'«Urnerboden», c'est le nom que les Glaronsais donnent à l'«Ennetmarcht» uranais, un pâturage qu'il faut une heure et demie de marche pour franchir et qui marque le dernier palier des hauteurs qui séparent Linthal du sommet du col du Klausen. A l'horizon, les Jägerstöcke, qui marquent la frontière entre Schwyz et Uri

L'«Urnerboden»: così chiamano i Glaronesi l'«Ennetmarcht» degli Urani, pascolo sito a un'ora e mezzo di cammino da Linthal, prima dell'ultima salita al passo del Klausen. All'orizzonte, gli Jägerstöcke, nel gruppo di montagne che segnano il confine tra Svitto e Uri

“Urnerboden” is the name given by the people of Glarus to the Alpine pastures that extend for several miles over the last slope leading from Linthal up to the Klausen Pass. On the horizon the Jägerstock peaks in the ridge that divides the Cantons of Schwyz and Uri

BEARBEITUNG/RÉDACTION: HANS KASSER
SCHWEIZERISCHE VERKEHRSZENTRALE, POSTFACH, 8023 ZÜRICH
PRINTED IN SWITZERLAND BY BÜCHLER + CIE SA, 3084 WABERN

Inserate/Annonces: Büchler-Inseratregie, 3084 Wabern
Jahresabonnement/Abonnement annuel: Fr. 15.- Postscheckkonto 80 - 5715

OFFIZIELLE REISEZEITSCHRIFT

der Schweizerischen Bundesbahnen, der konzessionierten Bahnen, der Schiffahrtsunternehmungen,
der Schweizerischen Post-, Telephon- und Telegraphenbetriebe, der Automobilverbände,
des Schweizerischen Luftverkehrs und des Schweizer Hotelier-Vereins

Revue des Chemins de fer fédéraux suisses, des chemins de fer concessionnaires, des entreprises
de navigation, de l'entreprise des postes, téléphones et télégraphes suisses, des associations
automobilistes suisses, du trafic aérien suisse et de la Société suisse des hôteliers

Photo F. Maurer ▶

Schweiz Suisse Svizzera Switzerland

November/Novembre 1971 N°11 44. Jahrgang/44^e Année

HERAUSGEBERIN/EDITEUR/EDITORE

SCHWEIZERISCHE VERKEHRSZENTRALE · OFFICE NATIONAL SUISSE DU TOURISME

UFFICIO NAZIONALE SVIZZERO DEL TURISMO

ISSUED BY THE SWISS NATIONAL TOURIST OFFICE · 8023 ZÜRICH, TALACKER 42

