

**Zeitschrift:** Die Schweiz = Suisse = Svizzera = Switzerland : offizielle Reisezeitschrift der Schweiz. Verkehrszentrale, der Schweizerischen Bundesbahnen, Privatbahnen ... [et al.]

**Herausgeber:** Schweizerische Verkehrszentrale

**Band:** 44 (1971)

**Heft:** 11

## Werbung

### Nutzungsbedingungen

Die ETH-Bibliothek ist die Anbieterin der digitalisierten Zeitschriften. Sie besitzt keine Urheberrechte an den Zeitschriften und ist nicht verantwortlich für deren Inhalte. Die Rechte liegen in der Regel bei den Herausgebern beziehungsweise den externen Rechteinhabern. [Siehe Rechtliche Hinweise.](#)

### Conditions d'utilisation

L'ETH Library est le fournisseur des revues numérisées. Elle ne détient aucun droit d'auteur sur les revues et n'est pas responsable de leur contenu. En règle générale, les droits sont détenus par les éditeurs ou les détenteurs de droits externes. [Voir Informations légales.](#)

### Terms of use

The ETH Library is the provider of the digitised journals. It does not own any copyrights to the journals and is not responsible for their content. The rights usually lie with the publishers or the external rights holders. [See Legal notice.](#)

**Download PDF:** 02.04.2025

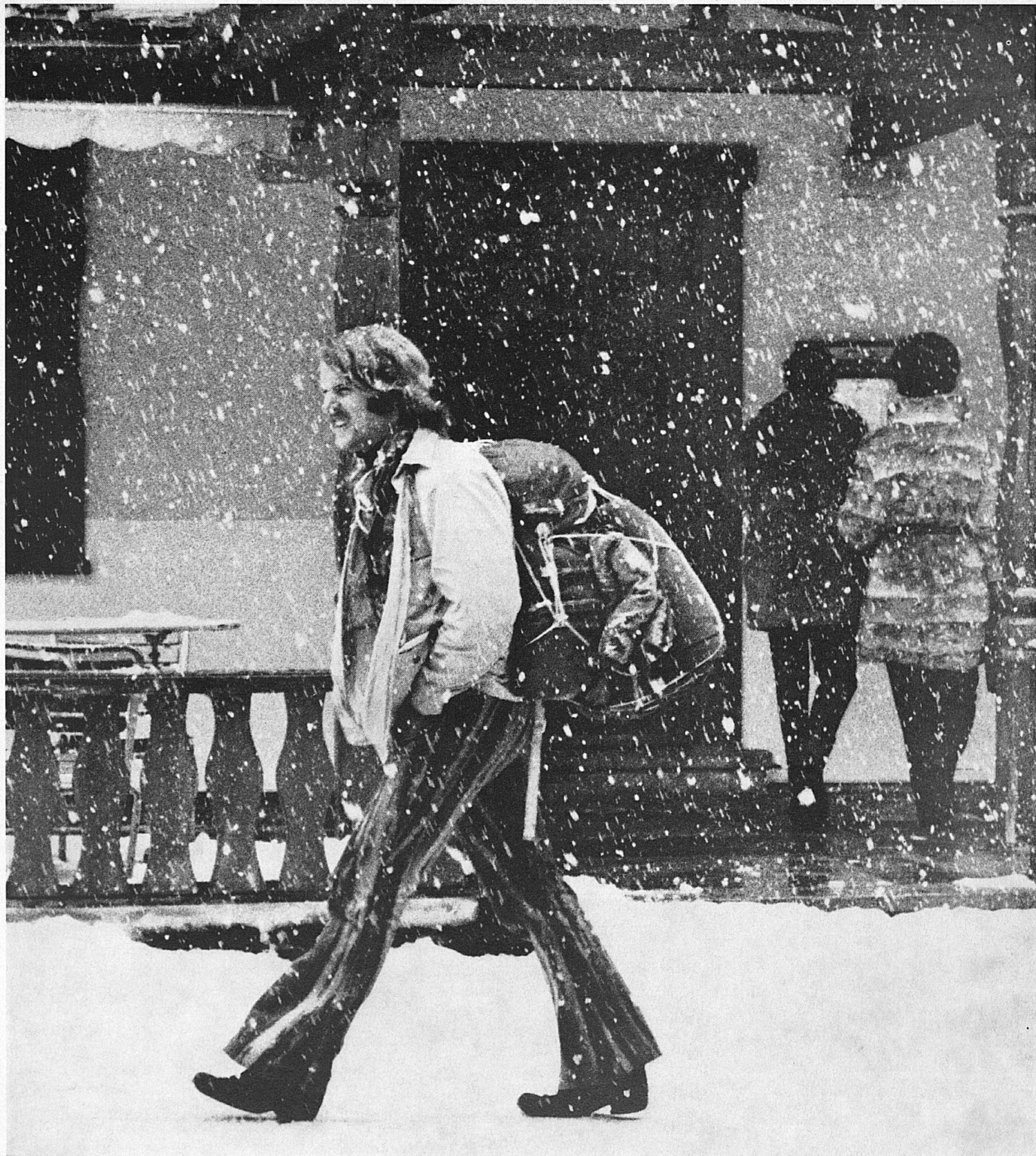
**ETH-Bibliothek Zürich, E-Periodica, <https://www.e-periodica.ch>**











Auffakt zum Bergwinter. Oben: In Zermatt. Links oben: Der Hörnli-Skilift im Bereich der Luftseilbahn Arosa-Hörnli. Links: Luftseilbahnen und Sesselbahnen erschliessen für Villars, Chesières, Arveyes und Gryon in den Waadtländer Alpen weite Skigefilde. Photos Giegel SVZ/Comet/Kirchgraber

Les sports d'hiver vont bientôt battre leur plein. En haut: Zermatt. A gauche en haut: le monte-pente du Hörnli, raccordé au téléphérique Arosa-Hörnli. A gauche: téléphériques et monte-pentes ouvrent l'accès aux champs de ski de la région Villars-Chesières-Arveyes-Gryon dans les Alpes vaudoises

Immagini invernali. In alto: a Zermatt. A sinistra, in alto: la sciovvia del-PHörnli, nella zona percorsa dalla teleferica Arosa-Hörnli. A sinistra: teleferiche e seggiovie schiudono un'ampia regione sciatoria ai villeggianti di Villars, Chesières, Arveyes e Gryon, nelle Alpi vodesi

Winter descends on the mountains. Top: In Zermatt. Top left: The Hörnli ski-hoist near Arosa's Hörnli aerial cableway. Left: Aerial cableways and chair-lifts open up extensive skiing slopes in the Alps of Vaud for the resorts of Villars, Chesières, Arveyes and Gryon