

Zeitschrift: Die Schweiz = Suisse = Svizzera = Switzerland : offizielle Reisezeitschrift der Schweiz. Verkehrszentrale, der Schweizerischen Bundesbahnen, Privatbahnen ... [et al.]

Herausgeber: Schweizerische Verkehrszentrale

Band: 45 (1972)

Heft: 5

Werbung

Nutzungsbedingungen

Die ETH-Bibliothek ist die Anbieterin der digitalisierten Zeitschriften. Sie besitzt keine Urheberrechte an den Zeitschriften und ist nicht verantwortlich für deren Inhalte. Die Rechte liegen in der Regel bei den Herausgebern beziehungsweise den externen Rechteinhabern. [Siehe Rechtliche Hinweise.](#)

Conditions d'utilisation

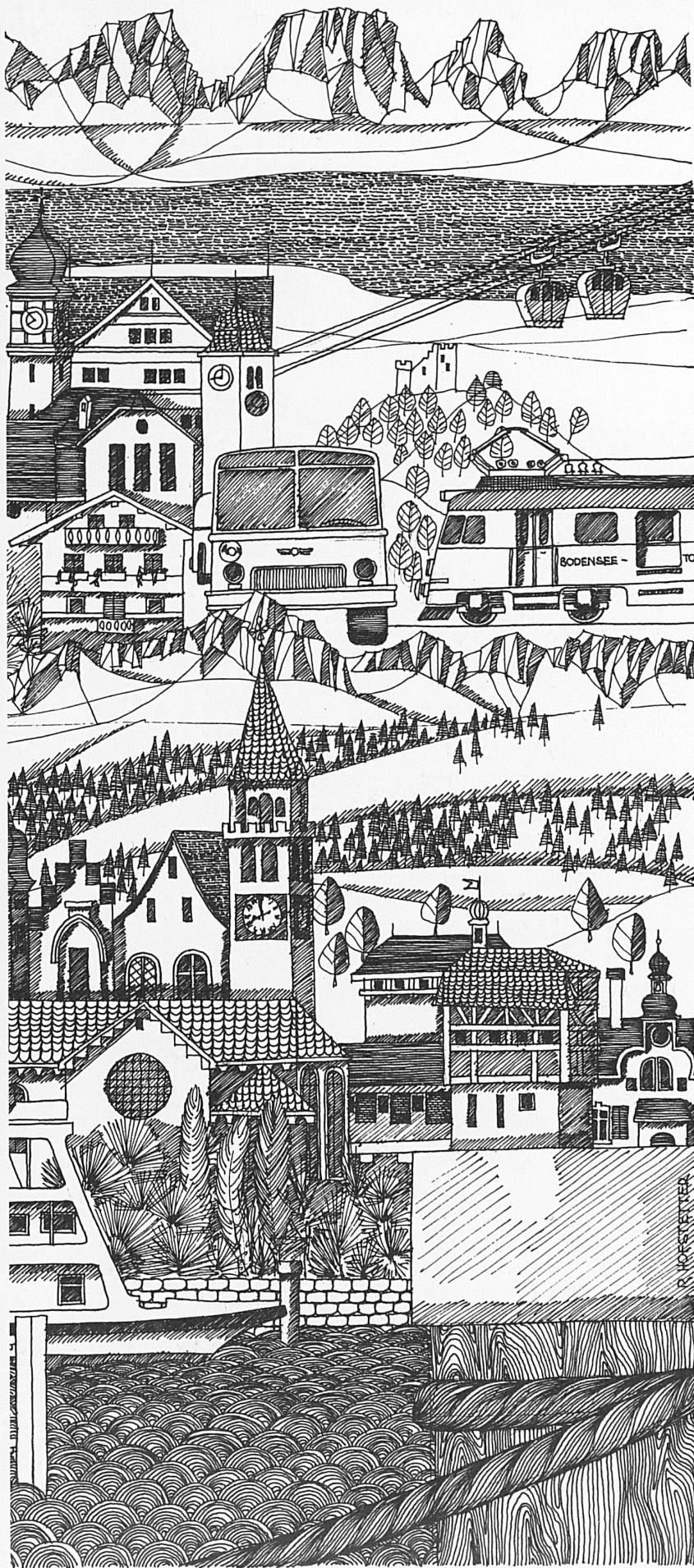
L'ETH Library est le fournisseur des revues numérisées. Elle ne détient aucun droit d'auteur sur les revues et n'est pas responsable de leur contenu. En règle générale, les droits sont détenus par les éditeurs ou les détenteurs de droits externes. [Voir Informations légales.](#)

Terms of use

The ETH Library is the provider of the digitised journals. It does not own any copyrights to the journals and is not responsible for their content. The rights usually lie with the publishers or the external rights holders. [See Legal notice.](#)

Download PDF: 29.03.2025

ETH-Bibliothek Zürich, E-Periodica, <https://www.e-periodica.ch>



NORD



ST.GALLER LAND FERIEN UND WANDER LAND

Preisgünstig und gastfreundlich

Amden – Bad Ragaz – Flumserberge –
Pizol – Toggenburg – Rapperswil am
Zürichsee – Rheintal – Rorschach am
Bodensee – St. Gallen – Weesen
am Walensee – Wil

Nordostschweizerische Verkehrsvereinigung
Fremdenverkehrsverband des Kantons
St. Gallen
Verkehrsbüro, Bahnhofplatz 1a,
CH-9001 St. Gallen,
Telefon 071 22 62 62, Telex 77 425

Arbon

Bodensee



Das Ferien- und
Ausflugsziel am Obersee
5 km Quai und
Strandweganlagen
Strand- und Schwimmbad
Modernster Hafen
mit vielen Gästeplätzen
Ein Besuch wird Sie begeistern

Auskunft:
Reise- und Verkehrsbüro Car-Alpins
9320 Arbon Telefon 071 46 65 77

OSTSCHWEIZ

Die Region zwischen Rheinfall und Bodensee, Säntis, Glarner Alpen und Fürstentum Liechtenstein

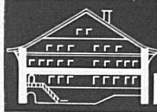
Amden

Die Sonnenterrasse über dem Walensee

Hallenbad, Kinderspielplätze, Fitnessparcours, Fischpacht, Doppelsesselbahn.

Auskunft und Prospekte

Verkehrsbüro
CH - 8873 Amden
Telefon 058 3 34 13



850-1150 m ü.M.

Neu erschlossenes Skigebiet
Skilift und Übungslifte
Ideales schneesicheres Gelände
auch für Skiwanderungen und
Langlauf

Gute Zufahrt aus allen Regionen

Verkehrsbüro 9631 Hemberg
Telefon 071 56 11 65

RORSCHACH AM BODENSEE

Zentraler Ausgangspunkt
für vielseitige Erholungsmöglichkeiten.
Wassersport – Segeln – Motorbootfahrten –
modernes Strandbad.
Günstige Lage für Ausflüge
und Wanderungen.
Gut geführte Gaststätten,
reichhaltiges Unterhaltungsprogramm.

Auskünfte durch das
Verkehrsbüro Rorschach, Tel. 071 41 16 80

Das neuzeitliche Thermalheilbad
in subalpiner Landschaft

Rheuma – Kreislaufstörungen
Lähmungen – Unfallfolgen

**Bad
Ragaz**
520 m

2 moderne Thermalschwimmbäder,
Einzel- und Spezialbäder,
medizinisches Institut, neue Kuranlagen
grosses Wander- und Spazierwegnetz,
Bergbahnen, Golf 18 holes, Kursaal-Casino,
Parkgolf, Tennis, Reiten und Fischen

Verkehrsbüro CH-7310 Bad Ragaz
Telefon 085 9 10 61

Atzmännig

Goldingen –
das lohnende Ausflugsziel
modernste Sesselbahn
Fahrzeit 14 Minuten
gut ausgebaute Wanderwege
mit herrlicher Rundschau

Hotel-Restaurant Talstation

heimelige Räume für Familien-,
Vereins- und Gesellschaftsanlässe

Sportbahnen Atzmännig,
Telefon 055 9 72 35

Hotel Talstation, Telefon 055 9 73 44

EBNAT-KAPPEL 640 m ü. M.

Herrliches Wandergebiet
im mittleren Toggenburg

Bergtouren – Spörfischerei
Geheiztes Schwimmbad

Heimelige Gaststätten – Heimatmuseum

Auskünfte durch das Verkehrsbüro
Tel. 074 3 12 16

HEIDEN ÜBER DEM BODENSEE

811 m ü. M.

Seit 100 Jahren Klimakurort
Schönste Lage zwischen Seen und Bergen
Schwimmbad
Attraktiver Kursaal – Ausflugszentrum

Auskünfte und Prospekte
durch das Verkehrsbüro, 9410 Heiden
Tel. 071 91 10 96

KREUZLINGEN

Die lebendige, aufgeschlossene
Grenzstadt im Mittelpunkt der
westlichen Bodensee-Region

Sehenswürdigkeiten: Basilika St. Ulrich,
Wallfahrtskapelle Bernrain,
historische Bauten, herrliche Rund-
sicht von den Höhen auf Bodensee,
Rhein und Untersee.

Park- und Hafenanlagen, modernes
Schwimmbad, Mini-Golf, aus-
gedehntes Wander- und Spazierweg-
netz, Ausgangspunkt der Schifffahrt
zum Untersee und Rhein.

Modernes Geschäftszentrum,
gepflegte Gastronomie.
Säle für Tagungen und Kongresse

Auskünfte: Verkehrsbüro des
Verkehrsvereines Kreuzlingen und
Umgebung beim Hauptzoll,
Telefon 072 8 36 97

Flumserberge

Sapporo 1972 2mal Gold 1mal Silber Olympiadorf über dem Walensee,
1000 bis 2500 m ü. M.

900 Hotelbetten
180 Ferienwohnungen

1 Luftseilbahn
1 Gondelbahn
2 Doppelsesselbahnen

Aus dem Sommer-Wochenprogramm:

Geführte Bergwanderungen und Ausflüge,
Kindernachmittage, Walensee-Rundfahrten,
Fahrten nach Bad Ragaz usw.

Forellenfischerei und Minigolf

Anfragen an:

Verkehrsbüro Flumserberge
8891 Tannenbodenalp
Telefon 085 3 14 00

WILDHAUS UNTERWASSER ALT ST. JOHANN



Aktive Ferien in voralpiner Lage

Turnen für jedermann mit Sportlehrer

Schwimmen – Wandern – Tennis
Spörfischerei – Bergtouren
Bergbahnen – Kleingolf

Herbst 1972
Eröffnung der Luftseilbahn
Iltios-Chäserrugg
Längste Luftseilbahn der Ostschweiz

Auskünfte und Prospekte durch die
Verkehrsbüros

ST. GALLEN 670 m ü. M.



Malerische Altstadt, weltberühmte Sehenswürdigkeiten,
Stiftsbibliothek, Barock-Kathedrale, Wildpark, botanischer
Garten, moderne Hochschule, neues Stadttheater. Einladende
Einkaufsstrassen, Stickereien, Spezialitäten der St.-Galler Konditor-
und Metzgerzunft. Gepflegte Hotels, Restaurants und Cafés,
Unterhaltung, Schwimmbäder, Minigolf

Pauschalarrangement 7 Tage Halbpension in St. Gallen:
Hotel, Ausflüge, Besichtigungen, Attraktionen Fr. 250.–

Auskunft und Prospekte: Verkehrsbüro CH-9001 St. Gallen,
Bahnhofplatz 1a, Tel. 071 22 62 62, Telex 77425

**Metropole der Ostschweiz
Kongress- und Modestadt
Ausflugs- und Einkaufszentrum**

SCHIFFFAHRTSGESELLSCHAFT UNTERSEE UND RHEIN

**Ferienausflüge
ins
Schaffhauserland**



Schifffahrt Untersee und Rhein
Erkerstadt Schaffhausen
Rheinfall Neuhausen

Wandergebiet Klettgau/Randen



**Ausflüge
auf dem Bodensee mit
der Flotte SBB**

Fahrplanmässige Ufer- und
Rundfahrten
Ausflugsfahrten nach der Insel
Mainau, nach Lindau, Meersburg,
Überlingen, Unteruhldingen
Ferienkarte – 7-Tage-Karte
Extrafahrten für Vereine und Firmen

Auskunft und Prospekte erhalten Sie
am Bahnschalter

SBB Schifffahrt
Bahnhof Romanshorn Tel. 071/63 14 23

BERNER OBERLAND

Berner Oberland

Mehrere Bahnen führen uns in die bernische «Visitenstube». Die SBB, die Emmentalbahn, die Bern-Lötschberg-Simplon-Bahn, die Montreux-Oberland-Bahn sowie die Brünigbahn. Unter den oberländischen Bergbahnen, steht die Jungfraubahn an erster Stelle. Sie durchbohrt die Eisriesen und führt, als höchste Zahnradbahn der Welt, auf 3500 m ü. M. Jahresbetrieb.

Für Automobilisten

Alle Passstrassen, Brünig, Grimsel, Susten, Saanenmöser, Pillon und Jaunpass, sind geteert und staubfrei. In Kandersteg, Brig und Goppenstein können Autos zum Transport durch den Lötschbergtunnel verladen werden.

Wasser- und Badesport

Die Ufer des Briener- und Thunersees erstrecken sich auf über 80 km. Auf dieser Strecke verteilen sich 16 ausgebauten Seebäder. Viel natürlicher Badestrand liegt dazwischen. Rudern, Paddeln und Fischen gehören zur Ferientätigkeit. Besondere Erwähnung verdient die Segelschule Thunersee. In den grösseren Bergkurorten befinden sich elektrisch geheizte Freiluft- und Hallenbäder. Sie erhöhen den Genuss von Bergferien.

Über 500 Hotels

Saanen bei Gstaad

Ideale, ruhige Lage. Das ganze Jahr hindurch geeignet für Ferien, Erholung und Sport

Auskunft erteilt:
Sekretariat Verkehrsverein Saanen,
3792 Saanen, Telefon 030 4 25 97

Ausgangspunkt Ihrer Ausflüge



Ist Ihnen die Höhenwanderung Rinderberg-Horneggli ein Begriff? Kennen Sie das unvergleichliche Naturschutzgebiet am Seeburgsee? Möchten Sie gerne an geführten Wanderungen und Wildbesichtigungen teilnehmen? Über diese und die andern vielseitigen Ferienmöglichkeiten gibt Ihnen das Verkehrsbüro Zweisimmen, 030 2 11 33, gerne nähere Auskunft.

Wilderswil

- Ruhe und Entspannung
- Standort für unzählige Ausflüge und Wanderungen
- Ausgangspunkt der Schynigen-Platte-Bahn
- Idealer Ferienort auch für die Herbstmonate

Bitte verlangen Sie Prospekte beim Verkehrsbüro, 3812 Wilderswil
Telefon 036 22 28 26

Adelboden

Tanken Sie Gesundheit in den Bergen

Unerschöpfliches Wandergebiet in einem prächtigen Bergtal. Geheiztes Freibad, Hallenbad, Tennis, Fischen, Bergsport, Eishalle offen 1. Juli bis 20. August

Verkehrsbüro, 3715 Adelboden,
Telefon 033 73 22 52



CHALET-HOTELS DE LA GARE + SCHÖNEGG · BRIENZ

Die heimeligen Häuser für herrliche Ferien. Liegewiese. Prachtige Sicht auf See und Berge. Bekannt gute Küche. Fisch- und andere Spezialitäten.

Mit höflicher Empfehlung
Fam. Willi Mathyer

Parkhotel Bellevue Adelboden

Das bevorzugte Ferienhotel in einzigartig schöner und ruhiger Lage, mit grossem Park und Garten. Pauschalpreis in der Vor- und Nachsaison ab Fr. 35.-, mit Bad/WC ab Fr. 45.-.

Neu: hoteleigenes Hallenschwimmbad mit Gratisertritt für Hausgäste.

Besitzer: Fam. H. R. Richard Telefon 033 73 16 21

Meiringen Hasliberg im romantischen Haslital

Vielseitiges Wandergebiet Zentrum für Ausflüge, Hallenbad, Fischen, Tennis, Unterhaltung und Sehenswürdigkeiten Gondelbahn und Sessellift, Frühlings- und Sommerskizturen Ideal für Familienferien Hotels und Ferienwohnungen

Informationen und Prospekte:

Verkehrsvereine: 3860 Meiringen
6082 Hasliberg

GSTAAD ... ein Sommer mit Sport und Musik!

1100-3000 m

Vorzügliche Hotels; Chalets und Wohnungen. 4 Bergbahnen; Gletscher-skilift. Hallenschwimmbad und geheiztes Freibad. Reithalle, Golf, Tennis, Gras-Skifahren. Grosses Car-Ausflugsprogramm. Privatflugplatz. 300 km Wander- und Bergwege u. a. m.

Prospekte, Programme durch Verkehrsbüro 3780 Gstaad

Brienersee

... das Ferienidyll im Berner Oberland
Im Frühjahr und im Herbst besonders günstig

Baden in kristallklarem Wasser

Prospekte durch die Kurorte:

Fischen in lieblichen Seebuchten

Telefon

Fischspezialitäten, serviert in gemütlichen Gaststätten

3806 Bönigen	036 22 29 58
3855 Brienz-Axalp	036 51 15 93
3855 Giessbach-Hotels	036 51 15 15
3807 Iseltwald	036 45 11 05
3853 Niederried	036 49 11 89
3854 Oberried-Ebligen	036 49 12 24
3852 Ringgenberg-Goldswil	036 22 33 88

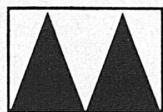
Kilometerlanges Wandern direkt am Wasser und in herrlichen Wäldern

Einzigartig für Ferien, Wanderungen, Ausflüge, Sport

Ringgenberg

600 m ü. M. **Goldswil**

3 km von Interlaken, in sonniger Lage über dem Brienersee
 Naturstrandbad Burgseeli, Wassertemperatur bis 24 °
 Fischen, Wandern, vielseitige Tourenmöglichkeiten
 Hotels, Ferienwohnungen, Camping
 Verkehrsbüro
 CH - 3852 Ringgenberg,
 Telefon 036 22 33 88



Schilthorn

Drehrestaurant Piz Gloria

auf dem **Schilthorn** - Mürren
 2970 m

das Schaufenster des
 Berner Oberlandes



Schilthorn

Der Ausflug, den man zu wiederholen wünscht.
 Ferien- und Halbtaxabonnemente gültig

Auskünfte:
 Direktion Schilthornbahn, 3800 Interlaken, Telefon 036 22 62 44

Oberland bernois

Plusieurs chemins de fer y mènent. Les CFF, les lignes EBT et Berne-Lötschberg-Simplon; les chemins de fer Montreux-Oberland bernois et Brünig.

Parmi les chemins de fer de montagne oberlandais, celui de la Jungfrau, qui perce les géants de glace, occupe la première place. C'est le chemin de fer à crémaillère le plus haut du monde, il conduit à une altitude de 3500 m. Circule toute l'année.

interlaken jungfrau

Im Herzen des Jungfraugebietes zwischen Thuner- und Brienersee Ausgangspunkt aller Ausflüge des Berner Oberlandes, 540-4000 m ü. M.
 Regionales Ferien-Generalabonnement
 85 Hotels und Pensionen
 Privatwohnungen, Camping
 Kursaal, Casino, Dancing
 Kongresszentrum
 Golf (18 Löcher), Tennis, Reiten, Schwimmen, Hallenbäder, Wasserski, Segelschule
 Voralpines Wanderwegnetz (50 km)
 Vita-Parcours, Seeluftkuren
 Günstige Golf-, Segel- und Musikwochenpauschale ab Fr. 248.-
 Tell-Freilichtspiele 6. Juli bis 2. Sept.
 12. Interlakner Festwochen
 24. Juni bis 7. Juli 1972
 Auskunft und Prospekte
 Verkehrsbüro 3800 Interlaken
 Telefon 036 22 21 21, Telex 3 25 28 und Ihr Reisebüro

Beatenberg 1200 m

Der sonnenreichste Ferienort des Berner Oberlandes mit der unvergleichbaren Aussicht auf die ganze Berner-Alpen-Kette und den Thunersee. Mildes Klima, ruhige Lage, nur 10 km von Interlaken. Jederzeit leicht und mühelos erreichbar. Hotels, Pensionen, Kur- und Kinderheime sowie Chalets und Ferienwohnungen in jeder Preislage

Niederhorn 1950 m

Das lohnende Ausflugsziel hoch über dem Thunersee. Das Paradies für Wanderer, Natur- und Tierliebhaber. Bequem erreichbar mit der Sesselbahn Beatenberg-Niederhorn

Für Beatenberg und Niederhorn verlangen Sie Auskunft und Prospekte beim Verkehrsbüro Beatenberg, Telefon 036 41 12 86

Grindelwald = aktive Ferien

- Über 200 km markierte Spazier- und Wanderwege
- Täglich geführte Wander-, Gletscher- und Bergtouren
- Geheiztes Freiluftschwimmbad und 6 Hotelhallenbäder
- Sommersportarten: Tennis, Fischen, Reiten, Minigolf usw.
- Folkloristische, moderne und klassische Unterhaltung
- Neu: Bergsteigerschule

Auskunft und Prospekte:
 Verkehrsbüro CH - 3818 Grindelwald, Telefon 036 53 12 12

Automobiles

Tous les cols, Brünig, Grimsel, Susten, Saanenmöser, Pillon et Jaun, sont goudronnés. A Kandersteg, Brigue et Goppenstein, on peut charger les autos sur wagons, pour passer le tunnel du Lötschberg.

Plages et sports nautiques

Les rives des lacs de Thoune et de Brienz s'étendent sur une longueur de plus de 80 km. On y trouve 16 plages aménagées et de nombreuses grèves naturelles, où l'on peut se baigner. Le canotage et la pêche y sont un plaisir de vacances. L'école de voile du lac de Thoune mérite d'être mentionnée spécialement. Dans les grandes stations de montagne, on trouve des piscines alpines chauffées à l'électricité et couvertes.

Plus de 500 hôtels

Lauterbrunnen

Tal der Wasserfälle, 800 m ü. M. Am Fusse der Jungfrau. Ausgangspunkt der Wengernalp-Jungfrau-Bahn, der Mürrenbahn und der Schilthorn-Luftseilbahn. Verbilligte Billette in den ersten Morgenstunden
 Geheiztes Schwimmbad, Hotel-Hallenbad. Zentrum für Wanderungen, Alpenflüge, Materialtransporte. Filmflüge und Taxiflüge mit Helikopter.
 Naturschutzgebiet. Bergsport
 Zeitgemässe Hotels, Gasthöfe und moderne Campings
 Auskunft: Verkehrsbüro



Luftseilbahn

Erlenbach i. S.-Stockhorn

2190 m - über dem Thunersee

Ihr Weekendausflug

via Bern-Thun-Spiez-Erlenbach

2 Bergseen - Rundschau von Grenze zu Grenze - für jeden Geschmack etwas! Vor allem für Wanderer!

Dir. LEST Erlenbach i. S. 033 81 21 81

Lenk im Simmental Parkhotel Bellevue

Das gepflegte Haus von Ruf und Tradition in schönster, ruhiger Lage
 Geheiztes, offenes Schwimmbad
 Bietet Sommer und Winter vorzügliche Aufnahme

Familie S. Perrollaz, Besitzer