

Zeitschrift: Die Schweiz = Suisse = Svizzera = Switzerland : offizielle Reisezeitschrift der Schweiz. Verkehrszentrale, der Schweizerischen Bundesbahnen, Privatbahnen ... [et al.]

Herausgeber: Schweizerische Verkehrszentrale

Band: 45 (1972)

Heft: 9

Werbung

Nutzungsbedingungen

Die ETH-Bibliothek ist die Anbieterin der digitalisierten Zeitschriften. Sie besitzt keine Urheberrechte an den Zeitschriften und ist nicht verantwortlich für deren Inhalte. Die Rechte liegen in der Regel bei den Herausgebern beziehungsweise den externen Rechteinhabern. [Siehe Rechtliche Hinweise.](#)

Conditions d'utilisation

L'ETH Library est le fournisseur des revues numérisées. Elle ne détient aucun droit d'auteur sur les revues et n'est pas responsable de leur contenu. En règle générale, les droits sont détenus par les éditeurs ou les détenteurs de droits externes. [Voir Informations légales.](#)

Terms of use

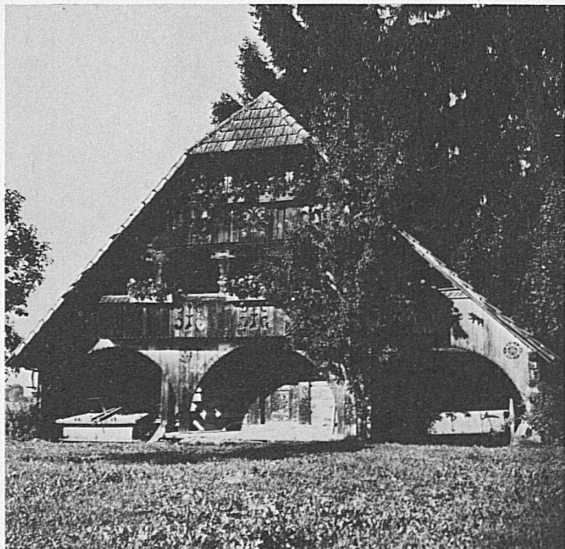
The ETH Library is the provider of the digitised journals. It does not own any copyrights to the journals and is not responsible for their content. The rights usually lie with the publishers or the external rights holders. [See Legal notice.](#)

Download PDF: 29.03.2025

ETH-Bibliothek Zürich, E-Periodica, <https://www.e-periodica.ch>

Willkommen im gastlichen

Emmental



Annebäbi
Jowäger

Geführte Wanderungen im September:

10. September

07 Ab Grünen–Sumiswald–Chneubüel–Lerchenberg–Sattlershaus–Sagerloch–Schaber–Ober Bärhegen–Unter Bärhegen–Wasen im Emmental. (Imbiss unterwegs oder in Wasen im Emmental möglich.) Marschzeit: etwa 2½ Stunden. Besammlung: Bahnhof Grünen–Sumiswald, 14.10 Uhr (genügend Parkmöglichkeiten). Wanderleiter: Orts- und VV Sumiswald, Telefon 034 4 19 19 (Ed. Löffler).

17. September

08 Ab Burgdorf (Verkehrsbüro)–Innere Wynigenbrücke–Schattenweg–Leuenhole–Hueb–Matten–Bickigen–Hirsere Wald–Jumpferblick–Wynigen–Tannwald–Chänerechsteig–Bickigen–Ouenberg–Weiler–Färnstu–Gyrisberg–Burgdorf. Marschzeit: 5½ Stunden. Besammlung und Abmarsch: 9.30 Uhr, beim Verkehrsbüro. Wanderleiter: E. Niklaus, Telefon 034 2 16 12.

24. September

09 Rund um den Lauterbach. Ab Bahnhof Oberburg–Steingrube–Zimmerberg–Dieterswald–Tannenschauer–Tannen–Tröckene–Witebirche–Wasenegg–obere Oschwand–Oberburg. Marschzeit: etwa 4½ bis 5 Stunden. Besammlung: Station Oberburg, 9 Uhr. Wanderleiter: Hans Hügli, Wohnbau 15, Oberburg, Telefon 034 2 11 95.

Speicher in
Utzenstorf

Lützelflüh
verdient
Ihr
Interesse



Gotthelf-Stätten:

Grab, Kirche, Pfarrhaus, Uelibrunnen, Gedenkstätte, «Gotthelf-Stube» (kleine Ausstellung) geöffnet jeweils bis 31. Oktober sonntags 10.15–11.15, 14–17 Uhr werktags 9.00–11.00, 14–17 Uhr

An Simon Gfeller erinnern:
altes Schulhaus und Gedenkstätte auf der aussichtsreichen Egg

Wir empfehlen die Gasthöfe
Bahnhof, Emmenbrücke, Krone Goldbach, Ochsen, Rest. Waldhaus

LINDEN

Ausgangspunkt für schöne Wanderungen, grosse Parkplätze bei den neuen gutgeführten Gasthöfen Linden und Kreuz

Verkehrsverein Linden

Besucht
Langnau
das schöne Dorf
im Emmental

Unsere direkten Postautokurse ab Oberdiessbach und Thun verbinden Sie mit einem aussichtsreichen und guterschlossenen Wandergebiet.

AVH
Autoverkehr AG
Heimenschwand

Entdecken Sie unsere Hochlandmoore oder geniessen Sie die stillen Wälder und das grossartige Panorama.



Hotel Lüderalp 3457 Wasen i. E.

Dankbares Ausflugsziel. Prächtiges Alpenpanorama. Ideal für ruhige Ferien, Weekend, Kurse und Gesellschaften. Auch im Winter herrliche Spazierwege.

Selbstgeführte, leistungsfähige Spezialitätenküche.

Mit bester Empfehlung Familie Held
Telefon 034 4 36 76

verkehrs
verband
emmental

Reichhaltiges Prospektmaterial, Pliants, Verzeichnis der Gasthöfe, Hotels, Veranstaltungen, Volksfeste, geführten Wanderungen sowie Heimatlbücher, Wanderbücher und Wanderkarten erhältlich bei der

Geschäftsstelle, Reisebüro am Hirschenplatz,
CH-3550 Langnau im Emmental, Telefon 035 2 34 34



Emmental-Burgdorf-Thun-Bahn
3400 Burgdorf, Tel. 034 2 31 51

Fahren Sie mit uns
ins Herz
des schönen

WANDERLAND
WUNDERLAND

Emmental
100 Möglichkeiten
zum Reisen und Wandern

Prospekte erhältlich in den Verkehrsbüros, Auskunftsbüros SBB sowie beim Werbedienst EBT, 3400 Burgdorf



Es lohnt sich
das bekannte
Porzellan-geschäft
zu besuchen!

Geschirrhalle
HERRMANN-LANGNAUVE

**wohn
boutique**

Fundgrube
für Sie hedy jufer
und Bahnhofstr. 6
Ihre 3400 Burgdorf
Freunde Tel. 034 266 76

