

**Zeitschrift:** Die Schweiz = Suisse = Svizzera = Switzerland : offizielle Reisezeitschrift der Schweiz. Verkehrszentrale, der Schweizerischen Bundesbahnen, Privatbahnen ... [et al.]

**Herausgeber:** Schweizerische Verkehrszentrale

**Band:** 46 (1973)

**Heft:** 4

## Werbung

### Nutzungsbedingungen

Die ETH-Bibliothek ist die Anbieterin der digitalisierten Zeitschriften. Sie besitzt keine Urheberrechte an den Zeitschriften und ist nicht verantwortlich für deren Inhalte. Die Rechte liegen in der Regel bei den Herausgebern beziehungsweise den externen Rechteinhabern. [Siehe Rechtliche Hinweise.](#)

### Conditions d'utilisation

L'ETH Library est le fournisseur des revues numérisées. Elle ne détient aucun droit d'auteur sur les revues et n'est pas responsable de leur contenu. En règle générale, les droits sont détenus par les éditeurs ou les détenteurs de droits externes. [Voir Informations légales.](#)

### Terms of use

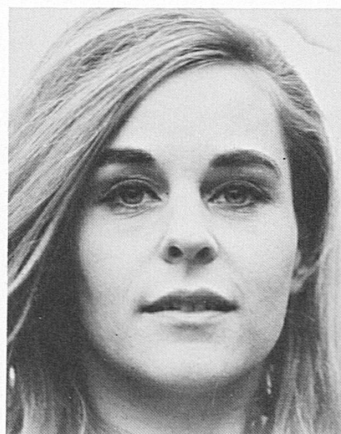
The ETH Library is the provider of the digitised journals. It does not own any copyrights to the journals and is not responsible for their content. The rights usually lie with the publishers or the external rights holders. [See Legal notice.](#)

**Download PDF:** 30.03.2025

**ETH-Bibliothek Zürich, E-Periodica, <https://www.e-periodica.ch>**

# Ab heute gratis eine Kassette (oder Schallplatte). Am Morgen hören Sie zu, am Abend beginnen Sie Englisch, Französisch oder Italienisch zu sprechen.

Auf der Basis der von einem Computer berechneten Angaben und nach langjährigen Forschungen konnte ein neuer Kurs entwickelt werden: Er ermöglicht es, schon am ersten Tage mit dem Sprechen einer Fremdsprache zu beginnen. Das Internationale Linguaphone-Institut hat für die kostenlose Verbreitung von Probe-Kassetten oder -Schallplatten in drei Sprachen (englisch, französisch und italienisch) hohe Geldsummen investiert. Interessenten können auf diese Weise bei sich zu Hause diese aussergewöhnliche Methode ausprobieren, ohne irgendwelche Verpflichtungen einzugehen. Sie können sich eine Kassette oder eine Schallplatte aussuchen, je nach Art ihres Abspielgerätes, und finden weitere Details in der Broschüre, die Ihnen auf Anfrage hin zugeschickt wird und die sämtliche Anweisungen für die Anwendung der Kassette oder der Schallplatte enthält. Ein Kinderspiel: Sie brauchen nur den Gutschein abtrennen, ihn ausfüllen und ihn uns unverzüglich zusenden. Überlegen Sie sich's! Wäre es nicht schade, eine solche Gelegenheit zu verpassen? Mit dieser Kassette oder Schallplatte – gratis und ohne jegliche Verpflichtung – kann jedermann diese Methode entdecken, um somit seine Kenntnisse zu erweitern, seine Karriere zu verbessern und sein Einkommen zu vergrössern. Profitieren Sie heute noch von dieser Gelegenheit, welche die moderne Technik Ihnen bietet.



“Meine Public-Relations-Karriere verdanke ich hauptsächlich meinen Sprachkenntnissen”, sagte uns die Bernerin Edith Jakob, Leiterin einer Public-Relations-Agentur in Zürich. “Zweisprachig bin ich aufgewachsen, und Linguaphone half mir, die üblichen Schwierigkeiten der spanischen Sprache schnell zu überwinden. Innert 6 Monaten hatte ich alle geläufigen Redewendungen dieser Sprache erlernt und konnte mich ihrer bedienen, was mir auf all meinen Geschäfts- und Ferienreisen in spanisch sprechende Länder unschätzbare Dienste leistete. Deshalb rate ich Ihnen, machen Sie es wie ich und zögern Sie nicht länger: Erlernen auch Sie eine weitere Fremdsprache mit Linguaphone.”



## 36 Sprachen stehen zu Ihrer Verfügung:

Englisch	Chinesisch
Amerikanisch	Hindustanisch (Urdu)
Französisch	Irisch
Italienisch	Isländisch
Spanisch (Kastilianisch)	Polnisch
Spanisch (Südamerikanisch)	Bengalisch
Russisch	Efik
Schwedisch	Dänisch
Portugiesisch	Haussa
Norwegisch	Japanisch
Neu-Griechisch	Luganda
Afrikaans	Malaiisch
Holländisch	Suaheli
Deutsch (für Ausländer)	Tschechisch
Arabisch (Ägyptisch)	Walisisch
Arabisch (Algerisch)	usw.



30 Rp.

LINGUAPHONE-INSTITUT

DÉP. 4.73

16, place Longemalle

**1211 GENÈVE 3**

LINGUAPHONE-INSTITUT

DÉP. 4.73

16, place Longemalle

**1211 GENÈVE 3**

30 Rp.

30 Rp.

LINGUAPHONE-INSTITUT

DÉP. 4.73

16, place Longemalle

**1211 GENÈVE 3**

30 Rp.

LINGUAPHONE-INSTITUT

DÉP. 4.73

16, place Longemalle

**1211 GENÈVE 3**

LINGUAPHONE-INSTITUT

DÉP. 4.73

16, place Longemalle

**1211 GENÈVE 3**

30 Rp.

An das  
LINGUAPHONE-INSTITUT

Wollen Sie mir gratis und unverbindlich die Demonstrationsplatte oder -kassette der Linguaphone-Methode und Ihre illustrierte Broschüre mit allen Einzelheiten über die Erlernung von Sprachen übersenden.  
(Bitte in Blockschrift ausfüllen)

Name (Herr, Frau, Frl.): \_\_\_\_\_  
Vorname: \_\_\_\_\_  
Beruf: \_\_\_\_\_  
Strasse: \_\_\_\_\_  
Wohnort: \_\_\_\_\_  
Telefon: \_\_\_\_\_  
Alter: \_\_\_\_\_  
gewünschte Sprache: \_\_\_\_\_

RS 4.73

An das  
LINGUAPHONE-INSTITUT

Wollen Sie mir gratis und unverbindlich die Demonstrationsplatte oder -kassette der Linguaphone-Methode und Ihre illustrierte Broschüre mit allen Einzelheiten über die Erlernung von Sprachen übersenden.  
(Bitte in Blockschrift ausfüllen)

Name (Herr, Frau, Frl.): \_\_\_\_\_  
Vorname: \_\_\_\_\_  
Beruf: \_\_\_\_\_  
Strasse: \_\_\_\_\_  
Wohnort: \_\_\_\_\_  
Telefon: \_\_\_\_\_  
Alter: \_\_\_\_\_  
gewünschte Sprache: \_\_\_\_\_

RS 4.73

An das  
LINGUAPHONE-INSTITUT

Wollen Sie mir gratis und unverbindlich die Demonstrationsplatte oder -kassette der Linguaphone-Methode und Ihre illustrierte Broschüre mit allen Einzelheiten über die Erlernung von Sprachen übersenden.  
(Bitte in Blockschrift ausfüllen)

Name (Herr, Frau, Frl.): \_\_\_\_\_  
Vorname: \_\_\_\_\_  
Beruf: \_\_\_\_\_  
Strasse: \_\_\_\_\_  
Wohnort: \_\_\_\_\_  
Telefon: \_\_\_\_\_  
Alter: \_\_\_\_\_  
gewünschte Sprache: \_\_\_\_\_

RS 4.73

Falls keine Karte mehr vorhanden, senden Sie bitte eine einfache Postkarte an:

LINGUAPHONE-INSTITUT Dép. RS 4.73  
16, place Longemalle, 1211 GENÈVE 3

An das  
LINGUAPHONE-INSTITUT

Wollen Sie mir gratis und unverbindlich die Demonstrationsplatte oder -kassette der Linguaphone-Methode und Ihre illustrierte Broschüre mit allen Einzelheiten über die Erlernung von Sprachen übersenden.  
(Bitte in Blockschrift ausfüllen)

Name (Herr, Frau, Frl.): \_\_\_\_\_  
Vorname: \_\_\_\_\_  
Beruf: \_\_\_\_\_  
Strasse: \_\_\_\_\_  
Wohnort: \_\_\_\_\_  
Telefon: \_\_\_\_\_  
Alter: \_\_\_\_\_  
gewünschte Sprache: \_\_\_\_\_

RS 4.73

An das  
LINGUAPHONE-INSTITUT

Wollen Sie mir gratis und unverbindlich die Demonstrationsplatte oder -kassette der Linguaphone-Methode und Ihre illustrierte Broschüre mit allen Einzelheiten über die Erlernung von Sprachen übersenden.  
(Bitte in Blockschrift ausfüllen)

Name (Herr, Frau, Frl.): \_\_\_\_\_  
Vorname: \_\_\_\_\_  
Beruf: \_\_\_\_\_  
Strasse: \_\_\_\_\_  
Wohnort: \_\_\_\_\_  
Telefon: \_\_\_\_\_  
Alter: \_\_\_\_\_  
gewünschte Sprache: \_\_\_\_\_

RS 4.73

# Gebrüder Rüttimann Zug

Aktiengesellschaft  
für elektrische Unternehmungen  
Telefon 042 21 11 25

*Treue Kunden  
Treue Mitarbeiter*

Spezialgeschäft für Frei-  
und Kabelleitungen jeder Art  
Schwebbahnen  
Trolleybus- und Bahnleitungen

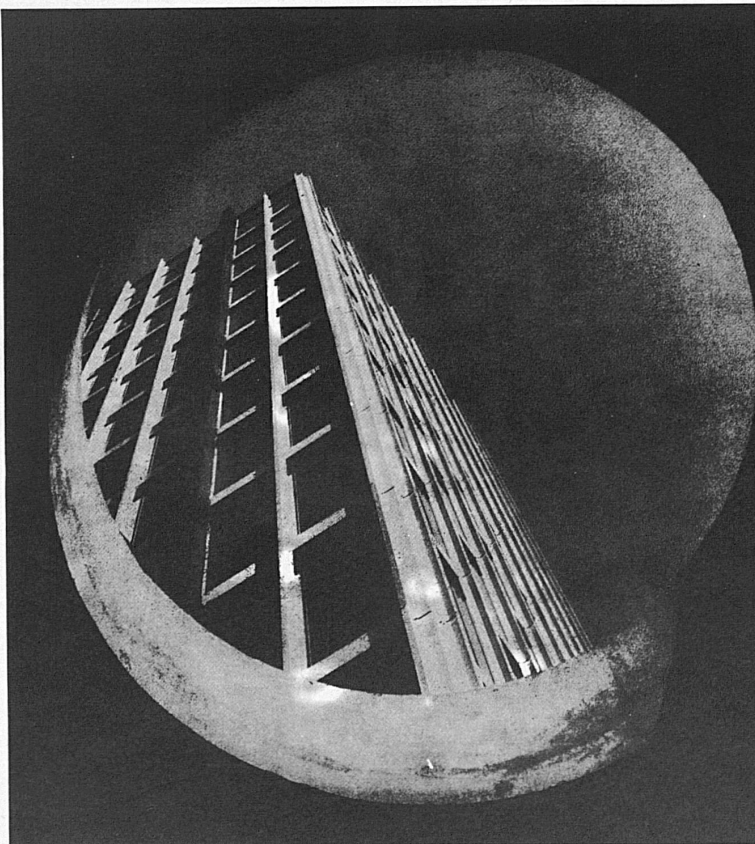
## Transportsystem **WIRZ-WELAKI**

Ein einziges Fahrzeug  
mit zahlreichen  
Behältern ermöglicht  
das Verladen,  
Absetzen und Kippen  
ganzer Ladungen  
durch den Chauffeur  
allein



### **ERNST WIRZ AG**

Kipper- und Maschinenfabrik  
8707 Uetikon Telefon 01 741531



moderne  
Bauten  
moderne  
Klimaanlagen

# EKALT AG

Basel  
061/38 03 92  
Bern  
031/52 12 77

# Ausbildung

## Institut Montana Zugerberg

für Söhne von 10 bis 19 Jahren

Internationale Schule in idealer Lage auf 1000 m Höhe zwischen Zürich und Luzern. 4 Schülerheime nach Altersstufen.

**Schweizer Sektion:** Alle Schultypen bis zur kantonalen Maturität (Primarschule, Gymnasium, Handelsschule). Sommerferienkurse.

**American Section:** Grades 6-12. College Entrance Examinations. Summer School.

**Sezione italiana:** Scuola media e Liceo scientifico legalmente riconosciuti. Corsi estivi.

Auskunft und Prospekte durch den Direktor Dr. J. Ostermayer  
Telefon 042 21 17 22. Postadresse: 6316 Zugerberg

## Institut Notre-Dame du Lac

Membre de l'Association genevoise  
des écoles privées

1223 Cologny-Genève (magnifique situation)  
Téléphone 022 52 13 44 - Bus 9 (arrêt Boissier)

Classes primaires (garçonnetts admis de 4 à 8 ans) et classes  
secondaires

Préparation au baccalauréat.

Internes, demi-pensionnaires, externes.

Reprise des cours le 11 septembre 1973, à 8 h 30.

## Pensionnat Surval

1815 Clarens-Montreux Téléphone 021 61 26 73

Ecole internationale pour jeunes filles  
de 12 à 20 ans  
Langues - Secrétariat - Economie  
domestique  
Hiver: Séjour dans les Alpes suisses  
Cours de vacances: français

## ECOLE MODERNE

12, pl. Numa-Droz  
Neuchâtel  
tél. 038 24 15 15

Externat mixte  
Pensions et familles

Cours de français  
programme intensif  
Vacances d'été de  
3 à 8 semaines

Méthode audio-visuelle par laboratoire de langues.

Secrétariat commercial - médical - tourisme. Secondaires, préparation aux  
écoles supérieures. Certificats et diplômes.

# Enseignement



### Messezentrum St. Gallen

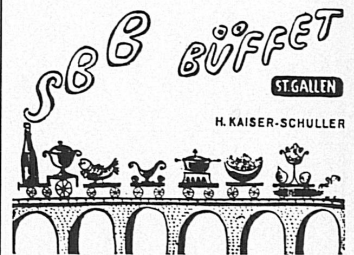
Auch 1973 organisiert die Olmastadt St. Gallen zwei attraktive Fachmessen: Die «Kopantiqua» (Nachbildung von Antiquitäten) vom 21. bis 24. Juni und die «Intertapis» (Teppiche, Bodenbeläge, Heimtextilien und Möbelstoffe) vom 31. August bis 3. September. Die OLMA (Schweizer Messe für Land- und Milchwirtschaft) findet vom 11. bis 21. Oktober statt. «Bauen, Wohnen, Leben» nennt sich eine neue Fachausstellung, für welche der 18. bis 26. Mai 1974 reserviert wurde.

### Ruhe auf den Seen

Auf dem Zürich- und Walensee werden ab 1. März 1973 wesentlich schärfere Bestimmungen für die 7000 dort immatrikulierten Motorboote zur Geltung gebracht, die eine Einschränkung des Motorbootverkehrs und somit eine Entlastung der Seeufer bringen sollen. Nebst einer Erweiterung der Uferzone von 150 auf 300 Meter wurden neue technische Vorschriften zwecks Einschränkung von Lärm, Luft- und Wasserverschmutzung erlassen.

### Bahnhofbuffet und Schiffsrestauration Romanshorn

Bekannt für gepflegte Küche  
Neuer Gerant:  
Familie R. Wieser-Wermelinger  
Telefon 071 63 11 63



## Bad Ragaz

510 m

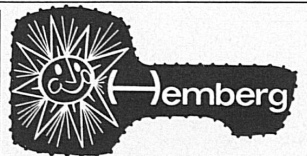
Das neuzeitliche Thermalheilbad  
in subalpiner Landschaft

Rheuma - Kreislaufstörungen  
Lähmungen - Unfallfolgen

Vollsaisonbeginn: 27. April  
mit Eröffnung des dritten, neuen  
Thermal-Hallenschwimmbades samt  
Ruheraum für 70 Personen

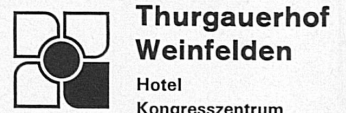
3 moderne Thermalschwimmbäder, Einzel-  
und Spezialbäder, medizinische Abteilung,  
grosse Kuranlagen, Kursaal-Casino,  
ausgedehntes Wander- und Spazierwegenetz,  
Bergbahnen, Golf 18 holes, Parkgolf,  
Tennis, Reiten, Fischen.

Verkehrsbüro 7310 Bad Ragaz  
Telefon 085 9 10 61 - Telex 74 708



Hemberg und Bächli  
850 bis 1150 m ü. M.  
das heimelige Toggenburger Dorf  
in voralpiner Lage  
Sommer- und Winterkurort

Verkehrsbüro 9631 Hemberg  
Telefon 071 56 11 65



### Thurgauerhof Weinfeld

Hotel  
Kongresszentrum

Treffpunkt für geschäftliche und gesell-  
schaftliche Anlässe in der Ost-  
schweiz

Telefon 072 5 28 93 - Telex 77 493

### Untersee und Rhein Eine der schönsten Stromfahrten Europas!



Extrafahrten für Familienanlässe,  
Gesellschafts- und Betriebsausflüge

Verlangen Sie unverbindliche Offerten  
Schweizerische Schifffahrtsgesellschaft  
Untersee und Rhein, 8200 Schaffhausen  
Telefon 053 54282

# Willkommen im gastlichen

# Emmental

Wanderungen längs der Emme

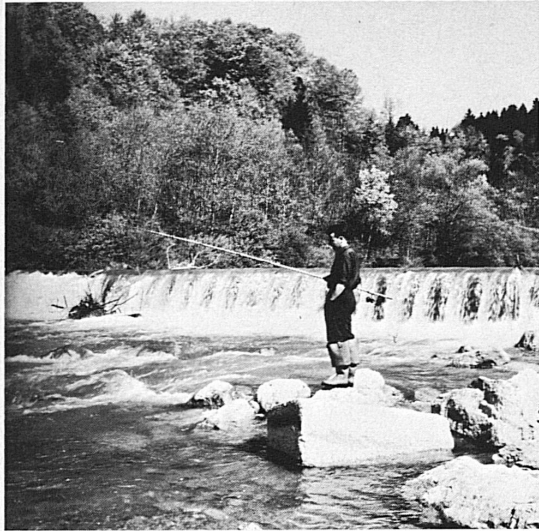


Bild:  
Fischer an  
der Emme

**Langnau**  
Heimtmuseum im «Chüehlihus», Schwimm- und Hallenbad, Kunsteisbahn  
Auf dem rechten oder linken Ilfis- und Emmendamm nach Zollbrück, 1 Std. 30 Min.

**Zollbrück**  
Auf dem rechten oder linken Emmendamm nach Ramsel, 1 Std.

**Ramsel**  
Auf dem rechten Emmendamm nach Lützelflüh, 40 Min.

**Lützelflüh-Goldbach**  
Kirche, Grabstätten von Gotthelf, Simon Gfeller und Emanuel Friedli, Gotthelf-Stube und Gedenkstätte, Ueli-Brunnen, 10-Jungfrauen-Speicher in Goldbach

Auf dem rechten oder linken Emmendamm nach Hasle-Rüegsau, 40 Min.

**Hasle-Rüegsau**

Kirche, alte Holzbrücke  
Auf dem rechten oder linken Emmendamm nach Oberburg, 45 Min.

**Oberburg**  
Rechts oder links der Emme nach Burgdorf, 45 Min.

**Burgdorf**

Stadtkirche, kath. Kirche, Bartholomäuskapelle, Altstadt, Siechenhaus, Schloss, Museum, alte Wynigenbrücke, Alpenzeiger, Schwimmbad, Minigolf, Kunsteisbahn  
Rechts oder links der Emme nach Kirchberg, 1 Std.

**Kirchberg-Alchenflüh**  
Kirche, Duboisgut, Autobahn N 1  
Rechts oder links der Emme nach Aeffligen, 30 Min.

**Aeffligen**  
Auf dem rechten Emmendamm nach Utzenstorf, 1 Std. 10 Min.  
Links der Emme über Bätterkinden nach Utzenstorf, 1 Std. 20 Min.

**Utzenstorf**  
Kirche, Schloss Landshut mit Jagdmuseum (einziges Wasserschloss im Kanton Bern)  
Annebäbi-Jowäger-Speicher, Gotthelf-Brunnen, Kummerhaus, Vita-Parcours  
Rechts oder links der Emme nach Gerlafingen, 1 Std. 15 Min.  
Gerlafingen  
Vogelreservat, Schwimmbad, Minigolf

Lützelflüh  
verdient  
Ihr  
Interesse



Gotthelf-Stätten:

Grab, Kirche, Pfarrhaus, Uelibrunnen, Gedenkstätte, «Gotthelf-Stube» (kleine Ausstellung)  
geöffnet jeweils bis 31. Oktober  
sonntags 10.15–11.15, 14–17 Uhr  
werktags 9.00–11.00, 14–17 Uhr

An Simon Gfeller erinnern:  
altes Schulhaus und Gedenkstätte auf der aussichtsreichen Egg

Wir empfehlen die Gasthöfe  
Bahnhof, Emmenbrücke, Krone Goldbach, Ochsen, Rest. Waldhaus

## LINDEN

Ausgangspunkt für schöne Wanderungen, grosse Parkplätze bei den neuen gutgeführten Gasthöfen Linden und Kreuz

Verkehrsverein Linden

Unsere direkten Postautokurse ab Oberdiessbach und Thun verbinden Sie mit einem aussichtsreichen und guterschlossenen Wandergebiet.



Entdecken Sie unsere Hochlandmoore oder geniessen Sie die stillen Wälder und das grossartige Panorama.



Hotel Lüderalp 3457 Wasen i. E.

Dankbares Ausflugsziel. Prächtiges Alpenpanorama. Ideal für ruhige Ferien, Weekend, Kurse und Gesellschaften. Auch im Winter herrliche Spazierwege.

Selbstgeführte, leistungsfähige Spezialitätenküche.

Mit bester Empfehlung Familie Held  
Telefon 034 4 36 76

# verkehrs verband

# emmental

Reichhaltiges Prospektmaterial, Pliants, Verzeichnis der Gasthöfe, Hotels, Veranstaltungen, Volksfeste, geführten Wanderungen sowie Heimatbücher, Wanderbücher und Wanderkarten erhältlich bei der

Geschäftsstelle, Reisebüro am Hirschenplatz,  
CH-3550 Langnau im Emmental, Telefon 035 2 34 34



Es lohnt sich  
das bekannte  
Porzellangeschäft  
zu besuchen!

**Geschirrhalle**  
HERRMANN-LANGNAU/VE

# wohn boutique

Fundgrube  
für Sie hedy jufer  
und Bahnhofstr. 6  
Ihre 3400 Burgdorf  
Freunde Tel. 034 26676



Besucht  
**Langnau**  
das schöne Dorf  
im Emmental



Emmental-Burgdorf-Thun-Bahn  
3400 Burgdorf, Tel. 034 23151

Fahren Sie mit uns  
ins Herz  
des schönen

**Emmental**

100 Möglichkeiten  
zum Reisen und Wandern

WANDERLAND  
WUNDERLAND

Prospekte erhältlich in den Verkehrsbüros, Auskunftsbüros SBB  
sowie beim Werbedienst EBT, 3400 Burgdorf

