

Zeitschrift: Die Schweiz = Suisse = Svizzera = Switzerland : offizielle Reisezeitschrift der Schweiz. Verkehrszentrale, der Schweizerischen Bundesbahnen, Privatbahnen ... [et al.]

Herausgeber: Schweizerische Verkehrszentrale

Band: 47 (1974)

Heft: 8

Werbung

Nutzungsbedingungen

Die ETH-Bibliothek ist die Anbieterin der digitalisierten Zeitschriften. Sie besitzt keine Urheberrechte an den Zeitschriften und ist nicht verantwortlich für deren Inhalte. Die Rechte liegen in der Regel bei den Herausgebern beziehungsweise den externen Rechteinhabern. [Siehe Rechtliche Hinweise.](#)

Conditions d'utilisation

L'ETH Library est le fournisseur des revues numérisées. Elle ne détient aucun droit d'auteur sur les revues et n'est pas responsable de leur contenu. En règle générale, les droits sont détenus par les éditeurs ou les détenteurs de droits externes. [Voir Informations légales.](#)

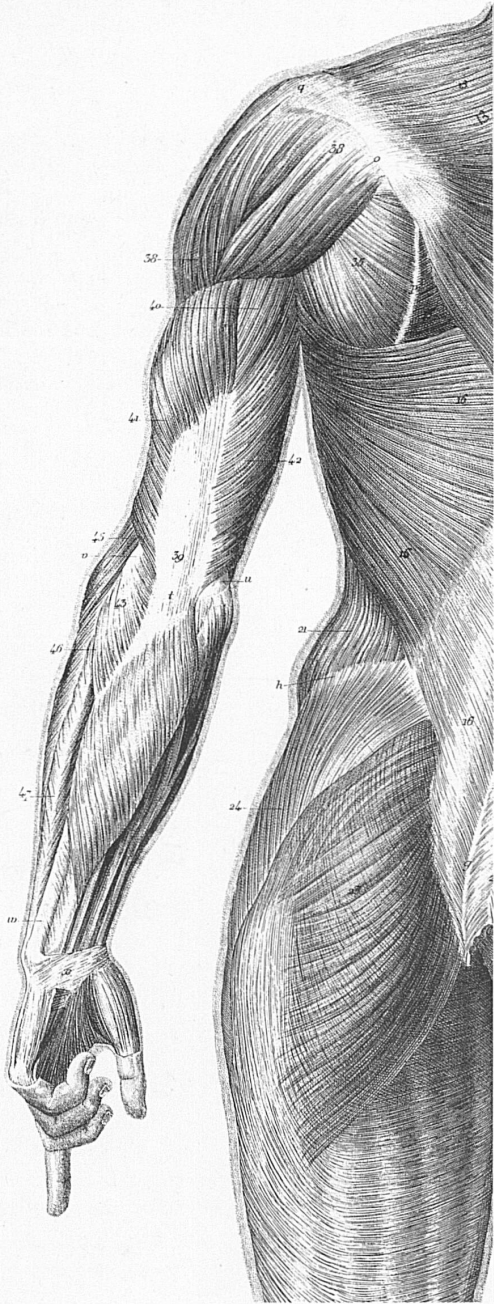
Terms of use

The ETH Library is the provider of the digitised journals. It does not own any copyrights to the journals and is not responsible for their content. The rights usually lie with the publishers or the external rights holders. [See Legal notice.](#)

Download PDF: 15.03.2025

ETH-Bibliothek Zürich, E-Periodica, <https://www.e-periodica.ch>

Kabel leben



Sie haben sogar eine aussergewöhnliche Vitalität, eine ausserordentliche Lebensdauer.

Wie beim Menschen, steht auch hinter jedem Brugger Kabel eine Konzeption, welche der toten Materie eine lebenswichtige Funktion gibt. Unsere Kabel funktionieren, weil sie nach physikalisch-technischen Gesetzen erdacht, entwickelt, erprobt und perfektioniert werden. Kabel leben. Kabel transportieren Energien, vermitteln Informationen. Um eine optimale Funktionssicherheit zu gewährleisten, setzen wir nicht nur Forschung, Tests und äusserste Sorgfalt in der Produktion ein, sondern auch ständige gewissenhafte Kontrollen.

Wir vertrauen jener Philosophie, welche den führenden schweizerischen Industrieunternehmen Rang und Namen gab: Qualität. Und das bedeutet bei Kabeln höchste Sicherheit und Dauerhaftigkeit.

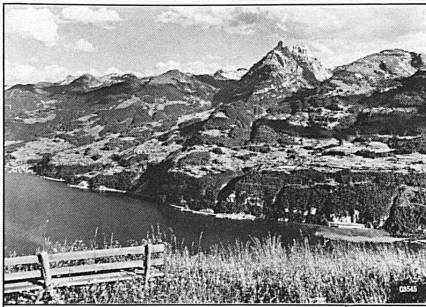
Sichere Verbindungen – erste und letzte Anforderung, beim Menschen wie beim Kabel.



Sicherheit aus Brugg



KABELWERKE BRUGG AG, 5200 BRUGG
Elektrische Kabel, Drahtseile Telefon 056 - 41 11 51



Blick über den Walensee auf die Glarner-Alpen.

(Foto Schönwetter Glarus)

Glarnerland

Das ruhige Tal zwischen dem blaugrünen Walensee und den Eiskuppen des Tödi

Glarnerland

Ferien- und Wanderland

Prospekt und Auskünfte:
Verkehrsbüro Glarus
Tel. 058 61 13 47
8750 Glarus

Wandern – Ruhe – Erholung



Elm mit Sernftal



(Foto Schönwetter Glarus)

Es mag wohl kaum ein anderes Ferien- und Reisegebiet zu finden sein, das auf so kleinem Raum eine derartige Fülle herrlichster Landschaftsbilder in sich vereinigt. Aus der weiten grünen Linthebene steigt das Glarnerland tief ins Gebirge hinein. Wo ein Fluss oder ein tosender Bergbach schäumend mündet, da öffnet sich ein neues Tal mit neuen Lockungen: das Oberseetal, das Klöntal und das gastliche Sernftal. Wanderwege führen kreuz und quer durchs Land, Seilbahnen nehmen manchem die Mühe einer Steilstrecke ab, tragen ihn rasch hinauf in die herrliche Bergruhe von Braunwald oder in die Erhabenheit der Freiberge, dem uralten Wildasyl. Wo der Gast rastet, da ist er willkommen, sei es in bestgeführten Hotels, Berggasthäusern oder Pensionen.

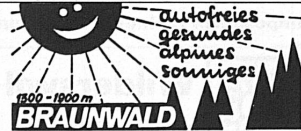


Elm im Glarnerland – das erholsame Wandergebiet

Die Sesselbahn Elm-Empächli erschliesst ein wunderschönes Wandergebiet im ältesten Hochwild-Reservat der Schweiz.

Günstiges Rundreisebillet Mettmenalp-Empächlialp

Auskunft und Prospekte: Sportbahnen Elm AG
8767 Elm
Tel. 058 86 17 44



50-Km-Wanderwege/Tennis
Erste alpine Rosenprüfgärten Europas
Neu Gondelbahn Grotzenbüel/Sesselbahn Gummen
10 Hotels/100 vermietbare Chalets
Tel. Auskunft Verkehrsbüro 058 84 11 08

Braunwald, Blick auf die Tödikette

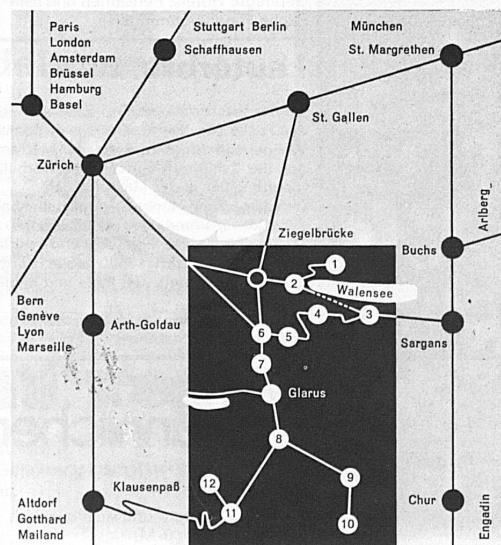


(Foto Schönwetter, Glarus)

Im Winter, nach dem Skifahren trifft man sich im

Suworow-Keller

in Elm.



- 1 Amden
- 2 Weesen
- 3 Mühlehorn
- 4 Filzbach
- 5 Mollis
- 6 Näfels
- 7 Netstal
- 8 Schwanden
- 9 Matt
- 10 Elm
- 11 Linthal
- 12 Braunwald

Hotel Segnes 8767 Elm

Ferien- und Passanten-Hotel
Ferienwohnungen
F. Zogg-Elmer
Tel. 058 86 11 72

Ob Weekend oder Ferien

Hotel Elmer

CH 8767 Elm

Suisse/Switzerland

Café – Restaurant

Fam. Bässler-Rhyner
Tel. 058 86 17 86
1000 m ü. M.
Renoviert 1969

Das Klöntal

(Foto Schönwetter Glarus)





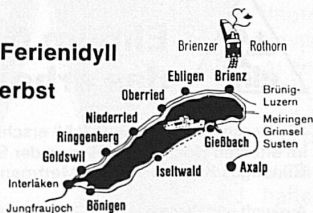
BERNER OBERLAND

Brienzersee ... das Ferienidyll im Berner Oberland von Frühjahr bis Herbst

Prospekte durch die Verkehrsbüros:

3806 Bönigen	(036) 22 29 58
3855 Brienz-Axalp	51 15 93
3855 Giessbach	51 15 15
3807 Iseltwald	45 12 01
3853 Niederried	49 11 89
3854 Oberried-Ebligen	49 12 24
3852 Ringgenberg-Goldswil	22 38 88

Baden in kristallklarem Wasser. Fischen in lieblichen Seebuchten. Fischspezialitäten serviert in gemütlichen Gaststätten. — Kilometerlanges Wandern direkt am Wasser und in herrlichen Wäldern. — Günstiges See-Generalabonnement.



Luftseilbahn Reusch-Glacier des Diablerets

3000 m ü. M.

Gsteig bei Gstaad an der Pillonstrasse (1200 m ü. M.)
Das idyllische Bergdorf für Ruhe und Erholung. Ausgedehnte Wanderungen. Schwimmbad. Skifahren das ganze Jahr beim neuen Gletscherskilift (1100 m lang). Einzigartiges Panorama

Auskunft
Betriebsleitung LRD, 3781 Gsteig,
Telefon 030 5 10 98
Verkehrsbüro, 3781 Gsteig,
Telefon 030 5 10 17



Ringgenberg-Goldswil 600 m ü. M.

3 km von Interlaken in sonniger Lage über dem Brienzersee
Naturstrandbad Burgseeli, Wassertemperatur bis 24 °
Fischen, Wandern, vielseitige Tourenmöglichkeiten
Hotels, Ferienwohnungen, Camping

Verkehrsbüro, CH - 3852 Ringgenberg
Telefon 036 22 33 88

Mehrere Bahnen führen uns in die bernische «Visitenstube». Die SBB, die Emmentalbahn, die Bern-Lötschberg-Simplon-Bahn, die Montreux-Oberland-Bahn sowie die Brünigbahn.
Unter den oberländischen Bergbahnen steht die Jungfrauabahn an erster Stelle. Sie durchbohrt die Eisriesen und führt, als höchste Zahnradbahn der Welt, auf 3500 m ü. M. Jahresbetrieb.

Für Automobilisten

Alle Passstrassen, Brünig, Grimsel, Susten, Saanenmöser, Pillon und Jaunpass, sind geteert und staubfrei. In Kandersteg, Brig und Goppenstein können Autos zum Transport durch den Lötschbergtunnel verladen werden.

Wasser- und Badesport

Die Ufer des Brienzer- und Thunersees erstrecken sich auf über 80 km. Auf dieser Strecke verteilen sich 16 ausgebaut Seebäder. Viel natürlicher Badestrand liegt dazwischen. Rudern, Paddeln und Fischen gehören zur Ferientätigkeit. Besondere Erwähnung verdient die Segelschule Thunersee. In den grösseren Bergkurorten befinden sich elektrisch geheizte Freiluft- und Hallenbäder. Sie erhöhen den Genuss von Bergferien.

Über 500 Hotels



lieblicher Aussichtspunkt (Fototurm)

Auf Bergstation die attraktive

Modell-Eisenbahn-Grossanlage

Gotthard und Lötschberg (Spur 0)
200 m Doppelspur, 12 Blockstrecken
6 gleichzeitig zirkulierende Züge

Imposant in Technik u. Gestaltung



Wilderswil

ein Ferienziel!

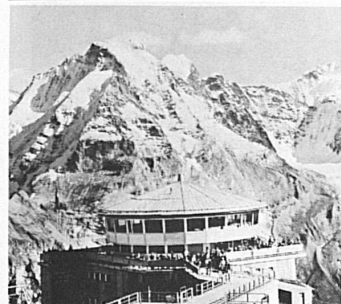
Verkehrsbüro, 3812 Wilderswil
Telefon 036 22 84 55

Idyllischer Kurort für Ruhe und Entspannung
Standquartier für unzählige Ausflüge und Wanderungen
Ausgangspunkt der Schynigen-Platte-Bahn
Gepflegte Hotels, Pensionen und zahlreiche Ferienwohnungen

Lauterbrunnen

Tal der Wasserfälle, 800 m ü. M.
Am Fusse der Jungfrau, Ausgangspunkt der Wengernalp-Jungfrau-Bahn, der Mürrenbahn und der Schilthorn-Luftseilbahn. Verbilligte Billette in den ersten Morgenzügen.
Geheiztes Schwimmbad, Hotel-Hallenbad, Zentrum für Wanderungen, Alpenflüge, Materialtransporte. Filmflüge und Taxiflüge mit Helikopter. Naturschutzgebiet, Bergsport
Zeitgemässe Hotels, Gasthöfe und moderne Campings.

Auskunft: Verkehrsbüro



Drehrestaurant: Piz Gloria

Schilthorn – Mürren

2970 m
Durch James Bond weltbekannt geworden
Der Wunder- und Wanderberg des Berner Oberlandes

Wir fahren jede halbe Stunde ab Talstation Stechelberg im Lauterbrunnental. Nur 18 km von Interlaken

1000 Gratisparkplätze
Ferien- und Halbtaxabonnemente gültig
Günstige Gruppentarife und Verpflegungsmöglichkeiten

Auskünfte
Direktion Schilthornbahn, Tel. 036 22 62 44,
Höheweg 95, 3800 Interlaken

Reichenbach

700-1000 m ü. M.

im Kandertal an der Route Spiez-Adelboden

Der ideale Sommer- und Winterferienort.
Abwechslungsreiche Wanderwege.
Prospekte, Hotel- und Ferienwohnungslisten sind beim Verkehrsbüro
CH - 3713 Reichenbach,
Telefon 033 76 12 49, erhältlich.

Wengen Männlichen

Ein Ferien- und Wandergebiet von eindrucklicher Schönheit

Herrliches Sonnen- und Ausflugsplateau auf 2230 m ü. M.

Auskunft und Prospekte
Talstation der Luftseilbahn Wengen,
Tel. 036 55 29 33
oder Verkehrsbüro Wengen,
Tel. 036 55 14 14

Einzigartig für Ferien, Wanderungen, Ausflüge, Sport

TBB =

Thunersee- Beatenberg-Bahn

Von der Gemeinschaftsstation Beatenbuch (Schiffstation sowie Trolleybus- und Autobusterminals) führt die Drahtseilbahn die Fahrgäste in 10minütiger Fahrt auf die Sonnenterrasse Beatenberg, hoch über dem Thunersee. Im Hintergrund ist die prächtige Gebirgskulisse Eiger, Mönch und Jungfrau zu bewundern.

Adelboden

eines der schönsten Bergtäler
Unerschöpfliches Wandergebiet

8000 Betten in Hotels, Pensionen, Kinderheimen und Ferienwohnungen. Geheiztes Schwimmbad mit Grateintritt für Hotelgäste, öffentliches Hallenbad, Tennis, Fischen, Minigolf, Bergsport, Bergbahnen, vielseitige Ausflugsmöglichkeiten, stimmungsvolle Abendunterhaltung. Vor- und Nachsaison Spezialpreise.

Neue Eishalle in Betrieb vom 1. Juli bis 25. August.

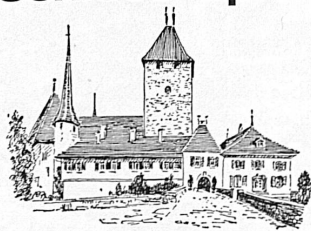
Auskunft: Verkehrsbüro, 3715 Adelboden
Telefon 033 73 22 52, Telex 32 869

mürren

Schilthorn –
der Geheimtip für unvergessliche
Ferien

Verlangen Sie Prospekte und
Informationen:
Verkehrsbüro 3825 Mürren
Telefon 036 55 16 16

Schloss Spiez



geöffnet bis Mitte Oktober
Ausstellung Bergkristalle

Plusieurs chemins de fer y mènent. Les CFF, les lignes EBT et Berne-Lötschberg-Simplon; les chemins de fer Montreux-Oberland bernois et Brünig.

Parmi les chemins de fer de montagne oberlandais, celui de la Jungfrau, qui perce les géants de glace, occupe la première place. C'est le chemin de fer à crémaillère le plus haut du monde, il conduit à une altitude de 3500 m. Circule toute l'année.

Automobiles

Tous les cols, Brünig, Grimsel, Susten, Saanenmöser, Pillon et Jaun, sont goudronnés. A Kandersteg, Brigue et Goppenstein, on peut charger les autos sur wagons, pour passer le tunnel du Lötschberg.

Plages et sports nautiques

Les rives des lacs de Thoune et de Brienz s'étendent sur une longueur de plus de 80 km. On y trouve 16 plages aménagées et de nombreuses grèves naturelles, où l'on peut se baigner. Le canotage et la pêche y sont un plaisir de vacances. L'école de voile du lac de Thoune mérite d'être mentionnée spécialement. Dans les grandes stations de montagne, on trouve des piscines alpines chauffées à l'électricité et couvertes.

Plus de 500 hôtels

Parkhotel Bellevue Adelboden

Das bevorzugte Ferienhotel in einzigartig schöner und ruhiger Lage, mit grossem Park und Garten.
Pauschalpreis in der Vor- und Nachsaison ab Fr. 40.–, mit Bad/WC ab Fr. 50.–

Hoteleigenes Hallenschwimmbad mit Grateintritt für Hausgäste.
Sauna, Solarium.

Besitzer: Fam. H. R. Richard

Telefon 033 73 16 21

GSTAAD

1100–3000 m ü. M.

im «grünen und weissen Hochland»

Sommer 1974

mit Sport, Fitness, Erholung und Musik!

Winter 1974/75

mit dem Abonnement der Vereinigten Bergbahnen von

Gstaad und Umgebung! Inbegriffen:

- 50 Bergbahnen und Skilifte in der Region
- Luftseilbahn Reusch-Diableretsgletscher (3000 m)
- MOB Montreux-Oberland-Bahn von Rossinière bis Zweisimmen
- Autobusse zu den Talstationen der Bergbahnen
- Öffentliches Hallenschwimmbad

Ein Traumabonnement!

Information, Prospekte, Programme durch
Verkehrsbüro 3780 Gstaad

Beatenberg 1200 m

Der sonnenreichste Ferienort des Berner Oberlandes mit der unvergleichbaren Aussicht auf die Berner-Alpen-Kette und den Thunersee.

Mildes Klima, ruhige Lage, nur 10 km von Interlaken.

Jederzeit leicht und mühelos erreichbar. Hotels, Pensionen, Kur- und Kinderheime sowie Chalets und Ferienwohnungen in jeder Preislage.

Niederhorn 1950 m

Das lohnende Ausflugsziel hoch über dem Thunersee. Das Paradies für Wanderer, Natur- und Tierliebhaber, Bequem erreichbar mit der Sesselbahn Beatenberg-Niederhorn.

Für Beatenberg und Niederhorn verlangen Sie Auskunft und Prospekte beim Verkehrsbüro Beatenberg, Telefon 036 41 12 86