

**Zeitschrift:** Die Schweiz = Suisse = Svizzera = Switzerland : offizielle Reisezeitschrift der Schweiz. Verkehrszentrale, der Schweizerischen Bundesbahnen, Privatbahnen ... [et al.]

**Herausgeber:** Schweizerische Verkehrszentrale

**Band:** 48 (1975)

**Heft:** 5

## Werbung

### Nutzungsbedingungen

Die ETH-Bibliothek ist die Anbieterin der digitalisierten Zeitschriften. Sie besitzt keine Urheberrechte an den Zeitschriften und ist nicht verantwortlich für deren Inhalte. Die Rechte liegen in der Regel bei den Herausgebern beziehungsweise den externen Rechteinhabern. [Siehe Rechtliche Hinweise.](#)

### Conditions d'utilisation

L'ETH Library est le fournisseur des revues numérisées. Elle ne détient aucun droit d'auteur sur les revues et n'est pas responsable de leur contenu. En règle générale, les droits sont détenus par les éditeurs ou les détenteurs de droits externes. [Voir Informations légales.](#)

### Terms of use

The ETH Library is the provider of the digitised journals. It does not own any copyrights to the journals and is not responsible for their content. The rights usually lie with the publishers or the external rights holders. [See Legal notice.](#)

**Download PDF:** 01.04.2025

**ETH-Bibliothek Zürich, E-Periodica, <https://www.e-periodica.ch>**

# Emmental



## CHALET



assortiert, für leichte Mahlzeiten  
und Picknicks

KRONE  ZAZIWIL

immer wieder

KRONE  ZAZIWIL

031/91 05 36



**... in Krauchthal**  
verspricht viel und hält viel!  
Tischreservationen empfehlenswert  
**Familie Urs Brenzikofer-Küenzi**  
Telefon 034 51 14 08  
PS. Pferdestallungen vorhanden!  
Bekannt durch: «rund um die  
Bärner Röschi»  
Sonntags offen



**Familie Fritz Gfeller, Telefon 034 75 12 44**  
**Weier im Emmental**  
Strasse Sumiswald-Huttwil

### Emmentaler Spezialitäten:

Haguhans-Kotelette  
Ziberlihooger-Lisi-Filet  
Zueguet-Schnitzel  
Dorngrüt-Zimis  
Eisis-Visite-Brei  
Blitzloch-Kaffee  
Fröhliche Rösslifahrten  
Chlepfer-Anni-Topf  
Jumpfere-Tätschli  
Schwinger-Föräua  
Chrüzgschlaber  
Geschlossen: Mi ganzer Tag,  
Do bis 16 Uhr und jeden 1. Di des Monats



**FREI- UND  
HALLENBAD  
LÜTZELFLÜH**

(Tel. 034 61 36 19  
gibt nachmittags Auskunft)



**WEINE + SPIRITUOSEN**  
**3550 LANGNAU BE**

035 2 18 14



**Ludwig und Margareth Ulrich**  
Telefon 034 22 35 55  
Montag geschlossen, Hotel offen

Modernes Zimmer, gepflegtes Essen  
à la carte, Tellerservice  
und Business-Lunch, heimelige Räume  
für jeden Anlass



# Wanderland, Wunderland im Herzen der Schweiz

## Gasthof zum Weissen Rössli Zäziwil

Ä währschafft Bärnerplatte isch zu jeder  
Jahreszyt öppis guets!  
Täglich erhältlich  
Generalstube  
Zäziwiler Burgerstube  
Kegelbahn  
Vollpension Fr. 33.-

**Familie F. Hiltbrunner**  
Telefon 031 91 15 32



## 600 Jahre Landgasthof Löwen Heimiswil

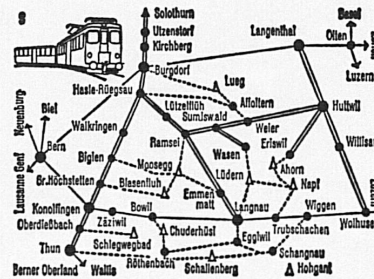
Tischreservation Telefon 034 22 32 06  
Sechs heimelige Stuben und Bankettsaal für  
300 Personen

Dienstag und Mittwoch geschlossen

**Familie Peter Lüdi-Zürcher und Mitarbeiter**

## Wanderland Wunderland

# Emmental



**Fahren Sie mit  
uns ins Herz  
des schönen  
Emmentals**

EBT Emmental-Burgdorf-Thun-Bahn  
VHB Vereinigte Huthül-Bahnen

Prospekte erhältlich in den Verkehrsbüros, Auskunftsbüros SBB sowie  
beim Werbedienst EBT, 3400 Burgdorf



## Langnau das schöne Dorf im Emmental

Heimatmuseum im «Chüechlihus»

Auskunft und Prospekte  
Verkehrsbüro, Telefon 035 2 34 34



## Gasthof Hirschen Trubschachen

**Rôtisserie, Spezialitäten**  
Jagdstube, Bauernstube, Sitzungszimmer,  
grosser Saal, Gartenterrasse  
Bekannt für Hochzeiten und Familienfeste

**Familie H. R. Soltermann-Hirschi,  
Küchenchef**  
Telefon 035 6 51 15  
(Montag geschlossen)

## EMMENTHALER HANDWEBEREI

Bei uns ist immer  
«Tag der offenen Türen»

Sie sind also bei uns stets willkommen  
Oder sollen wir Ihnen unseren Farben-  
prospekt und eine Auswahl zustellen?

3532 Zäziwil, Telefon 031 91 04 08

Es stehen gerne mit Prospekten  
und Auskünften  
zu Ihrer Verfügung:

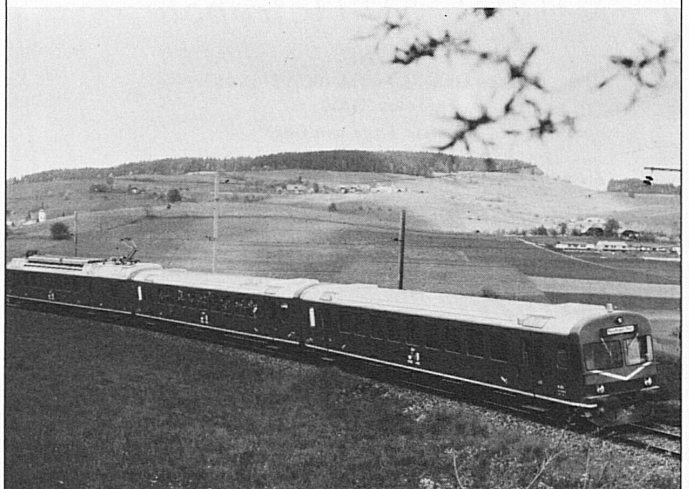
**Verkehrsverband Emmental**  
Geschäftsstelle  
3550 Langnau, Telefon 035 2 42 52

**Emmental-Burgdorf-Thun-Bahn**  
Werbedienst  
3400 Burgdorf, Telefon 034 22 31 51



Hinauf auf die Moosegg mit prächtiger Aus-  
sicht auf das Emmental und die Alpen. Ruhiges  
Ferienhotel in windgeschützter Lage. Herrliche,  
reine Waldluft.  
Gepflegte Küche. Alle Zimmer mit fließendem  
Wasser. Im Neubau Zimmer mit Bad/WC, Post-  
auto ab Worb Dorf VBW, Station Biglen, Em-  
menmatt oder Langnau.

Hotel-Kurhaus **Moosegg** im Emmental  
Familie Schmalz, Telefon 035 2 22 03



# LAC LÉMAN



**AE HOTEL AIR ESCALE**  
 81, Avenue Louis-Carol, GENÈVE-COINTRIN  
 Telephone: (022) 33 37 20 / 33 37 29

Das Hotel Air Escale befindet sich in der Nähe des Flughafens. Es bietet Ihnen moderne Zimmer mit Bad oder Dusche, Radio und Telefon (Fernsehapparat auf Wunsch). Studios mit Bad und Kochnische. Bar. Privat-Parkpl., Schwimmbad, Coiffeursalon, Restaurant und einige Geschäfte befinden sich im Gebäude.

## HÔTEL DE L'ANCRE



Le bon hôtel de séjour et de passage au centre de Genève

1211 GENÈVE 2  
 Case postale  
 Rue de Lausanne 34  
 Tél. (022) 32 05 40  
 Télex 22 337

Direction: R. Bertocchi

Restaurant self-service  
 Restaurant ville  
 (100 places)

## Hôtel Touring-Balance

13, place Longemalle, Genève  
 au centre des affaires et de la vieille ville

Restaurant-Bar

Tél. 28 71 22

Télex: 27634

G. Bonacasa, directeur

## Hôtel Métropole

GENÈVE

Grand Quai 34 — Tel. (022) 21 13 44  
 Telex 23 350

*Schönste Lage von Genf  
 gegenüber dem Englischen Garten (See)  
 Zwei Schritte vom Zentrum — Alle Zimmer renov.*

Restaurant und Bar

Direktor A. Hauri



## HÔTEL LA RÉSIDENCE ————— GENÈVE —————

Premier rang — Tout confort — 180 lits — Restaurant — Bar  
 Salles pour conférences — Banquets — Bals  
 Parking pour 80 voitures — Tennis — Parc — Tranquillité

11, route de Florissant — 1211 Genève 12  
 Téléphone 022 46 18 33 — Télex 28 52 6

*Rivoli's Hotel*

## Bar Wilson

Edgar Weber, dir.

GENÈVE

Tout le confort dans le cadre du Vieux Pâquis  
 6, rue des Pâquis  
 Téléphone 31 85 50



HÔTEL

## AMAT-CARLTON GENÈVE



Neues Haus mit Bar — Rôtisserie — Garage —  
 Zimmer mit Bad und Küche. Tel., TV

22, rue Amat. Tél. 022 31 68 50 (15 lignes). Télex: 27595 HOTAC CH.  
 Télégr.: Amatcarlton

# Vacances équestres à Vevey Lac Léman

Chaque semaine, en mai, juin, septembre, octobre

Voici deux propositions de vacances heureuses pour ceux qui apprécient leur sport favori dans une région merveilleuse :

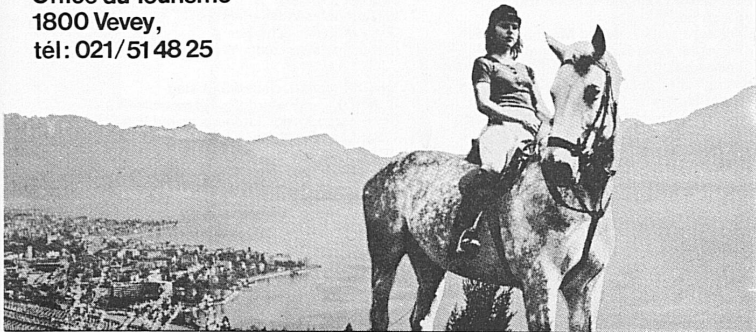
**Forfait de 7 jours pour bons cavaliers, tout compris,**  
6 nuits à l'hôtel (classes à choix), de nombreuses heures de manège, de promenade et d'excursions passionnantes, spécialité culinaire, etc.

dès 595.-  
demi-pension

**Forfait de 7 jours pour cavaliers moyens et débutants,**  
Ce forfait comporte une autre répartition des heures de manège et de promenade, tenant mieux compte des aptitudes des participants.

dès 475.-  
demi-pension

**Renseignement:**  
Office du Tourisme  
1800 Vevey,  
tél: 021/5148 25



## MONTREUX

**Hôtel Terminus,** tél. 021 61 25 63  
100 lits – tout confort  
Salles pour banquets et conférences (80 et 200 personnes)

**Buffet de la Gare,** tél. 021 61 25 64  
Assiette du jour  
Menus  
Spécialités

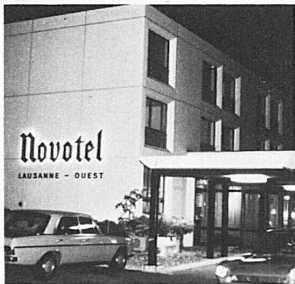
## GLION

**Hôtel des Alpes Vaudoises,** tél. 021 61 27 87  
1<sup>re</sup> classe – 100 lits  
avec piscine et parc  
Vue splendide sur le lac et les montagnes  
Terrasses ensoleillées

**Hôtel Placida,** tél. 021 61 27 88  
60 lits  
Sympathique hôtel de familles  
Vue



Située à une altitude de 1450 mètres, la station de Leysin convient aussi bien aux sportifs qu'aux personnes désirant le calme et le repos. Tous trouveront un équipement hôtelier, touristique et sportif à leur convenance ainsi que des écoles d'un niveau universitaire. Elle bénéficie d'un ensoleillement exceptionnel grâce à son orientation plein sud. En été, promenades en forêt, courses de montagne, excursions variées, équitation libre ou en manège, pratique du tennis, de la natation ou du golf (18 trous à vingt minutes de la station) offrent un éventail de distractions propre à satisfaire chacun. L'hiver, Leysin propose à ses hôtes 30 kilomètres de pistes balisées, 12 remontées mécaniques dont plusieurs s'élèvent à plus de 2000 mètres, des pistes de ski-bob et, naturellement, la patinoire et les toujours séduisantes promenades en traîneau. Leysin n'est qu'à deux heures en train ou par l'autoroute de Genève et de son aéroport intercontinental.



### Novotel

Lausanne-Ouest  
1030 Bussigny (Suisse)

– 104 chambres avec salle de bains, W.-C.  
indépendants, TV et téléphone – Bar, Grill-room,  
restaurant – Salles de conférences climatisées –  
Piscine – Grand parking

**Novotel Lausanne-Ouest**  
1030 Bussigny (Suisse) – Tél. 021 89 28 71 –  
Télex 25752

Chambre simple Fr. s. 51.-/56.-, chambre double  
Fr. s. 71.-/76.-

70 Novotel en Europe

**LAUSANNE**  
A 2 MINUTES DE LA GARE  
DEUX HOTELS DE 1<sup>er</sup> RANG  
TRANQUILLITÉ ET CONFORT

**HOTEL VICTORIA**  
46 AV. DE LA GARE Tél. 20.57.71

**HOTEL MIRABEAU**  
31 AV. DE LA GARE Tél. 20.62.31

**RESTAURANT  
à MIRABEAU**

