

**Zeitschrift:** Die Schweiz = Suisse = Svizzera = Switzerland : offizielle Reisezeitschrift der Schweiz. Verkehrszentrale, der Schweizerischen Bundesbahnen, Privatbahnen ... [et al.]

**Herausgeber:** Schweizerische Verkehrszentrale

**Band:** 48 (1975)

**Heft:** 8

## Werbung

### Nutzungsbedingungen

Die ETH-Bibliothek ist die Anbieterin der digitalisierten Zeitschriften. Sie besitzt keine Urheberrechte an den Zeitschriften und ist nicht verantwortlich für deren Inhalte. Die Rechte liegen in der Regel bei den Herausgebern beziehungsweise den externen Rechteinhabern. [Siehe Rechtliche Hinweise.](#)

### Conditions d'utilisation

L'ETH Library est le fournisseur des revues numérisées. Elle ne détient aucun droit d'auteur sur les revues et n'est pas responsable de leur contenu. En règle générale, les droits sont détenus par les éditeurs ou les détenteurs de droits externes. [Voir Informations légales.](#)

### Terms of use

The ETH Library is the provider of the digitised journals. It does not own any copyrights to the journals and is not responsible for their content. The rights usually lie with the publishers or the external rights holders. [See Legal notice.](#)

**Download PDF:** 16.03.2025

**ETH-Bibliothek Zürich, E-Periodica, <https://www.e-periodica.ch>**



Auguste Renoir (1841–1919)  
«Confidences»

### Sammlung Oskar Reinhart

«Am Römerholz»  
Haldenstrasse 95  
8400 Winterthur  
Tel. 052 23 41 21

geöffnet täglich 10–16 Uhr,  
Montag geschlossen

Ehemalige Privatsammlung von Dr. h.c. Oskar Reinhart, die als Schenkung an die Eidgenossenschaft seit 1970 öffentlich zugänglich ist.

Alte Meister (Cranach, Bruegel, Grünewald, Holbein u.a.) – Französische Malerei von Poussin, Corot, Daumier bis Cézanne

# Museen Musées Musei Museums



### Schloss Arenenberg Napoleon-Museum

Das Napoleon-Museum Arenenberg ist mit Ausnahme des Montagvormittags täglich geöffnet:

vom 1. Mai bis 30. September: 9–12 und 13.30–18 Uhr  
im April und Oktober: 10–12 und 13.30–17 Uhr

vom 1. November bis 31. März: 10–12 und 13.30–16 Uhr

November bis Februar den ganzen Montag geschlossen.  
Der Konservator bittet grössere Gesellschaften um Voranmeldung.  
Willi Hugentobler, 8268 Mannenbach  
Telefon: Schloss (072) 6 18 66, Wohnung 6 13 23



### Schloss Thun Historisches Museum

### Château de Thoun Thun Castle

April–Oktober  
geöffnet täglich 9–18 Uhr  
ouvert tous les jours  
open daily

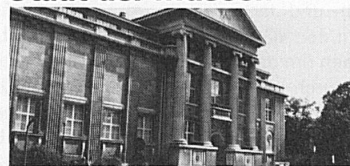
### Liechtensteinisches Landesmuseum

FL-9490 Vaduz, Tel. 075 2 23 10

Ur- und Frühgeschichte, Barock,  
Goldschmiedekunst, Münzen

### Fürstliche Waffensammlung

### Winterthur – Stadt der Museen



Kunstmuseum Winterthur

Kunstmuseum (Museumstrasse)

Gemäldesammlung aus neuerer und neuester  
Zeit, Münzkabinett, Naturwissenschaftliche  
Sammlungen

Stiftung Oskar Reinhart (Stadthausstrasse)  
Werke deutscher, österreichischer und  
schweizerischer Maler des 19. und 20. Jahr-  
hunderts

Sammlung Oskar Reinhart «Am Römerholz»  
Alte Meister und französische Kunst des  
19. Jahrhunderts

Sammlung Briner (Rathaus, Marktgasse)

Deutsche und holländische Kleinmeister

Uhrensammlung Kellenberger

(Rathaus, Marktgasse)

Uhren aus allen Zeitaltern und Weltgegenden

Museum Lindengut (Römerstrasse)

Wohnkultur des 18. Jahrhunderts

Schlösser Hegi, Mörsburg, Wülflingen

Historische Sammlungen und Öfen

Gewerbemuseum (Kirchplatz)

Wechselnde kunstgewerbliche Ausstellungen

### Ausstellungen im Helmhaus, Zürich

Öffnungszeiten: Di–So, 10–18 h  
Do auch 20–22 h  
Mo geschlossen

Das Zürich der Zeiten 19.7.–31.8.

Ausstellung zum Europäischen Jahr der Denkmal-  
pflege und des Heimatschutzes, in Zusammenarbeit  
mit dem Büro für Altstadtsanierung und Denkmal-  
pflege des Bauamtes II

Otto Müller 7.9.–12.10.

Ausstellung der Kunstgesellschaft

Alt-Mexiko 19.10.–23.11.

Ausstellung des Museums Rietberg, und  
Günter Grass: Zeichnungen

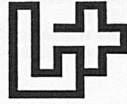
**Museum für Völkerkunde  
Schweiz. Museum für Volkskunde**

**Basel**

geöffnet Di-So: 10-12, 14-17  
Uhr. Montags geschlossen

*Dauerausstellungen:*  
Kunst aus Ozeanien  
Urgeschichte Europas  
Textilgeräte aus Europa  
Masken  
Religiöse Volkskunde  
Appenzeller und Greizerer Sennenmalerei

*Wechselausstellungen:*  
- Papua Niugini - Ein Inselstaat im Werden  
- Kunst und Religion in Indien. 2500 Jahre  
Jainismus (bis 26. Oktober 1975)  
- Kulturdenkmäler des Alltags  
Spielzeug im Spielzeugmuseum in Riehen



**Schweizerisches Landesmuseum  
Zürich**

Grösste kulturgeschichtliche Sammlung der Schweiz  
Neugestaltete Säle und zahlreiche Sonderausstellungen  
Öffnungszeiten: täglich 10-17 Uhr  
Montag 12-17 Uhr

Eintritt frei  
Zeltrestaurant im Museumshof

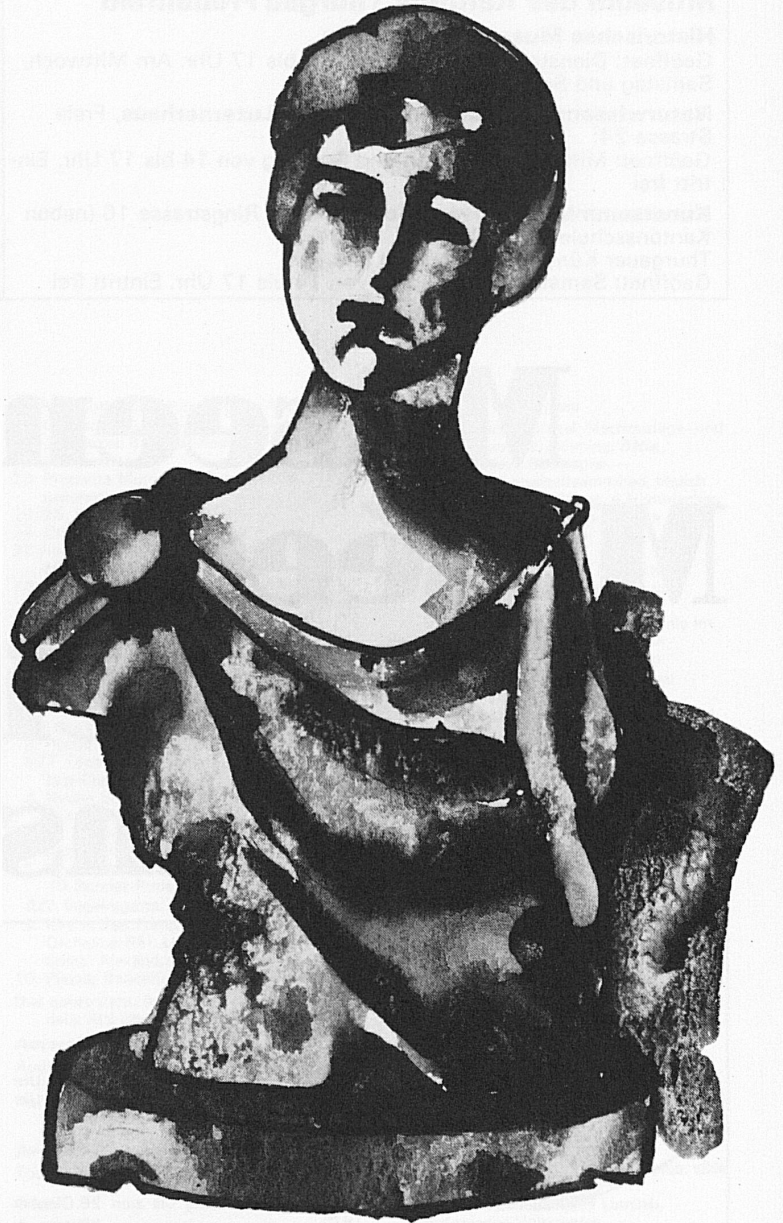


**Museo Vela  
Tel. 091 47 28 50  
Cons.: Ugo Cleis (pittore)**

Aperto dal 1° febbraio al 30 novembre, ore  
9-12 e 14-17. Chiuso nei giorni di Pasqua,  
Ascensione, Pentecoste e Corpus Domini. En-  
trata gratuita.

*Museo Vela, Ligornetto TI*

Collezione delle opere di Vincenzo Vela (1820-1891), lasciate alla Confederazione svizzera, insieme alla villa, tramite il figlio Spartaco. Aperto al pubblico nel 1898, riattato nel 1919 e nel 1961.  
Sculpture ed abbozzi in terracotta e modelli in gesso rispecchianti praticamente l'insieme dell'opera plastica di Vincenzo Vela, libri, schizzi, documenti e ricordi personali dell'artista. Disegni e pitture di Spartaco Vela (1854-1895) e sculture in gesso di Lorenzo Vela (1812-1897).  
Collezione di pitture raccolte da Vincenzo, Spartaco e Lorenzo Vela: opere lombarde e ticinesi, XVII-XIX secolo.



**Kunstgewerbemuseum der Stadt Zürich**

Ausstellungsstrasse 60, 8005 Zürich

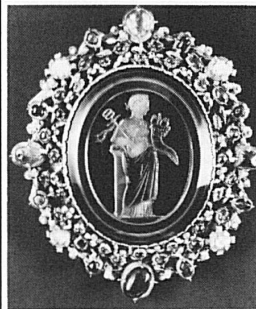
**100 Jahre Kunstgewerbemuseum**

**Gesicht der Strasse**

bis 20. September 1975

*Öffnungszeiten:*

Di, Do, Fr	10-12, 14-18 Uhr
Mi	10-12, 14-21 Uhr
Sa, So	10-12, 14-17 Uhr
Mo geschlossen	



**Museum zu Allerheiligen,  
Schaffhausen**

053 5 43 08 und 5 43 77

**Kulturhistorische Sammlung / Kunst-  
sammlung**

Di-Sa: 9-12 und 13.30-17 Uhr, So: 10-  
12 und 13.30-17 Uhr

24. August bis 5. Oktober  
Ausstellung

**Silvio Mattioli / Eisenplastiken**



**Museum Rietberg  
am Hirschengraben 20, 8001 Zürich**

Sonderausstellung  
**Das Gold  
in der Kunst Westafrikas**  
bis Mitte Oktober 1975

**Museum Rietberg**  
Gablerstrasse 15, 8002 Zürich

Ständige Ausstellung aussereuropäischer  
Kunst



**Klostermuseum St. Georgen,**  
8260 Stein am Rhein SH, Tel. 054 861 42

*Verwaltung:*  
Sekretariat der Gottfried-Keller-Stiftung (Dr. A. Scheidegger), 3000  
Bern, Thunstrasse 22

*Besuchszeiten:*  
März, April, Mai, September, Oktober, November, 9–12 und  
13.30–17 Uhr, ausser Montag  
Juni, Juli, August täglich geöffnet  
Dezember, Januar, Februar, Karfreitag, Oster- und Pfingstsonntag,  
1. Mai, 1. August, Eidg. Bettag geschlossen

**Museum des Kantons Thurgau Frauenfeld**

**Historisches Museum im Schloss:**

Geöffnet: Dienstag bis Sonntag von 14 bis 17 Uhr. Am Mittwoch,  
Samstag und Sonntag Eintritt frei

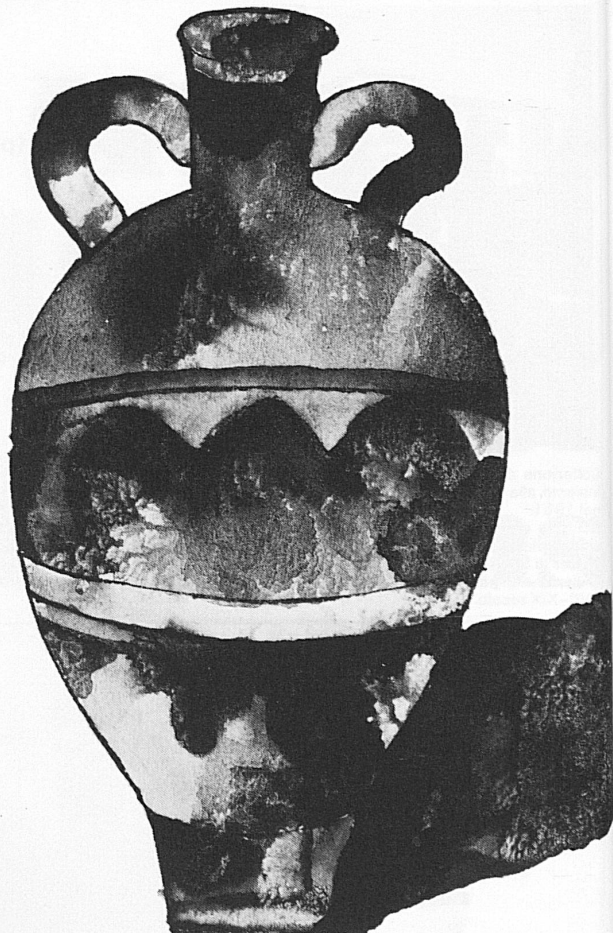
**Naturwissenschaftliches Museum im Luzernerhaus, Freie  
Strasse 24:**

Geöffnet: Mittwoch, Samstag und Sonntag von 14 bis 17 Uhr. Ein-  
tritt frei

**Kunstsammlung im Haus Sonnenberg, Ringstrasse 16 (neben  
Kantonsschule):**

Thurgauer Künstler der neueren Zeit  
Geöffnet: Samstag und Sonntag von 14 bis 17 Uhr. Eintritt frei

# Museen Musées Musei Museums



**Museum Bellerive Zürich**  
Sammlung des Kunstgewerbemuseums Zürich  
Höschgasse 3, 8008 Zürich



**Objekte des Jugendstils**  
Aus der Sammlung des Museums

*Öffnungszeiten:*  
Dienstag–Sonntag 10–12, 14–17 Uhr  
Donnerstag 10–12, 14–21 Uhr  
Montag geschlossen

Dauer der Ausstellung bis zum 26. Oktober  
1975



**Völkerkundemuseum der Universität  
Zürich**

Rämistrasse 71, 8006 Zürich

«**Impressionen aus Tibet**» (Slg. H. Harrer)  
«**Kunstwerke aus tibetischen Klöstern**»

*Öffnungszeiten:*  
Montag–Freitag 10–13, 14–17 Uhr  
Montag + Mittwoch 19.30–21.30 Uhr  
Samstag + 1. Sonntag im Monat 10–12 Uhr  
Eintritt frei



**Liechtensteinische Kunstsammlungen**  
FL-9490 Vaduz, Städtle 37

*Öffnungszeiten:*  
1. April bis 31. Okt.  
10.00–12.00; 13.30–17.30 täglich  
1. Nov. bis 31. März  
10.00–12.00; 14.00–17.30, Montag geschl.  
Gruppen wenn möglich bitte vorher anmel-  
den.  
Liechtensteinische Kunstsammlungen,  
FL-9490 Vaduz, Städtle 37, Tel. 075 223 41. –  
Konservator: Dr. Georg Malin

*Peter Paul Rubens, 1577–1640*  
*Bildnis eines Mädchens*