

**Zeitschrift:** Die Schweiz = Suisse = Svizzera = Switzerland : offizielle Reisezeitschrift der Schweiz. Verkehrszentrale, der Schweizerischen Bundesbahnen, Privatbahnen ... [et al.]

**Band:** 49 (1976)

**Heft:** 8

## **Werbung**

### **Nutzungsbedingungen**

Die ETH-Bibliothek ist die Anbieterin der digitalisierten Zeitschriften. Sie besitzt keine Urheberrechte an den Zeitschriften und ist nicht verantwortlich für deren Inhalte. Die Rechte liegen in der Regel bei den Herausgebern beziehungsweise den externen Rechteinhabern. [Siehe Rechtliche Hinweise.](#)

### **Conditions d'utilisation**

L'ETH Library est le fournisseur des revues numérisées. Elle ne détient aucun droit d'auteur sur les revues et n'est pas responsable de leur contenu. En règle générale, les droits sont détenus par les éditeurs ou les détenteurs de droits externes. [Voir Informations légales.](#)

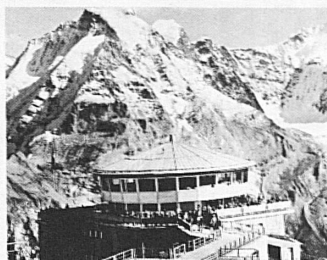
### **Terms of use**

The ETH Library is the provider of the digitised journals. It does not own any copyrights to the journals and is not responsible for their content. The rights usually lie with the publishers or the external rights holders. [See Legal notice.](#)

**Download PDF:** 08.11.2024

**ETH-Bibliothek Zürich, E-Periodica, <https://www.e-periodica.ch>**

# BERNER OBERLAND



Drehrestaurant Piz Gloria

## Schilthorn – Mürren 2970 m

Durch James Bond weltbekannt geworden. Der Wunder- und Wanderberg des Berner Oberlandes

Wir fahren jede halbe Stunde ab Talstation Stechelberg im Lauterbrunnental. Nur 18 km von Interlaken

1000 Gratisparkplätze

Ferien- und Halbtaxabonnemente gültig

Günstige Gruppentarife und Verpflegungsmöglichkeiten

**Auskünfte**  
Direktion Schilthornbahn, Tel. 036 22 62 44,  
Höheweg 95, 3800 Interlaken

Mehrere Bahnen führen uns in die bernische «Visitenstube». Die SBB, die Emmentalbahn, die Bern-Lötschberg-Simplon-Bahn, die Montreux-Oberland-Bahn sowie die Brünigbahn. Unter den oberländischen Bergbahnen stehen die Jungfrau- und die Schilthornbahn an erster Stelle. Als höchste Zahnradbahn der Welt bzw. längste Luftseilbahn der Alpen führen beide ins Hochgebirge. Ganzjahresbetrieb.

## Beatenberg

Sonnenterrasse des Berner Oberlandes. Der ideale Ort für Ferien das ganze Jahr

Öffentl. Hallenbad, Tennis, Minigolf usw.

**19. Sept. bis 17. Okt. 1976  
günstige Herbst-Wanderwochen-  
Arrangements 7 Tage ab Fr. 185.-**  
Ausk. und Prosp. Verkehrsbüro  
3803 Beatenberg, Tel. 036 41 12 86

## Grindelwald

erfüllt nicht nur die verschiedensten Ferienwünsche – es bietet auch für jedes Budget den passenden Aufenthalt.

**7 Tage ab Fr. 172.-**

**Neu:** – Tennisschule und -wochen  
– Sommererislauf im Sportzentrum Grindelwald

**Auskunft und Spezialprospekte:**  
Verkehrsbüro, 3818 Grindelwald, Tel. 036 53 12 12

## Für Automobilisten

Alle Passstrassen, Brünig, Grimsel, Susten, Saanenmöser, Pillon und Jaunpass, sind geteert und staubfrei. In Kandersteg, Brig und Goppenstein können Autos zum Transport durch den Lötschbergtunnel verladen werden.

## Wasser- und Badesport

Die Ufer des Briener- und Thunersees erstrecken sich auf über 80 km. Auf dieser Strecke verteilen sich 16 ausgebaute Seebäder. Viel natürlicher Badestrand liegt dazwischen. Rudern, Paddeln und Fischen gehören zur Ferientätigkeit. Besondere Erwähnung verdient die Segelschule Thunersee. In den grösseren Bergkurorten befinden sich elektrisch geheizte Freiluft- und Hallenbäder. Sie erhöhen den Genuss von Bergherferien.

**Über 500 Hotels**

## Ringgenberg-Goldswil 600 m ü. M.

3 km von Interlaken in sonniger Lage über dem Brienersee  
**Naturstrandbad Burgseeli**  
Wassertemperatur bis 24°  
Fischen, Wandern, vielseitige Tourenmöglichkeiten  
Hotels, Ferienwohnungen, Camping  
Vita-Parcours

Verkehrsbüro, CH-3852 Ringgenberg  
Telefon 036 22 33 88

Zum Glück gibt es die



## RINDERBERG

## Gondelbahn Zweisimmen–Rinderberg

950 m bis 2080 m über Meer

Wundervolle Rundschau auf die Berner, Freiburger und Waadtländer Alpen. Ermässigte Ausflugs- und Familienbillette. Grosse Sonnenterrasse, Wandergebiet.

Auskunft:  
Gondelbahn Zweisimmen–Rinderberg  
Telefon 030 2 11 95

**berner  
oberland**

mit Bahn (gute Verbindungen) und Auto (Autobahn bis Spiez) rasch und bequem erreichbar

**Dokumentation über das Ferienerlebnis  
Berner Oberland sowie über unser umfang-  
reiches Hobbyferien-Angebot erhalten Sie vom**

**Verkehrsverein Berner Oberland,  
Jungfraustrasse 38, 3800 Interlaken**

## T B B

**Thunersee-  
Beatenberg-Bahn**  
eidg. konzessionierte  
Standseilbahn

## Beatenbucht nach Beatenberg

Tel. Betriebsleitung  
036 41 12 06 Beatenberg  
Von der Gemeinschaftsstation Beatenbucht (Schiffstation sowie Trolleybus- und Autobusterminals) führt die Drahtseilbahn die Fahrgäste in 10minütiger Fahrt auf die Sonnenterrasse Beatenberg, hoch über dem Thunersee. Im Hintergrund ist die prächtige Gebirgskulisse Eiger, Mönch und Jungfrau zu bewundern.

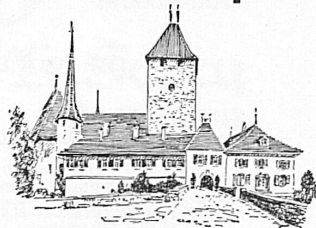
# Einzigartig für Ferien, Wanderungen, Ausflüge, Sport

## Wengen Männlichen

Ein Ferien- und Wandergebiet von eindrücklicher Schönheit  
Herrliches Sonnen- und Aussichtsplateau auf 2230 m ü. M.

**Auskunft und Prospekte**  
Talstation der Luftseilbahn Wengen,  
Tel. 036 55 2933  
oder Verkehrsbüro Wengen,  
Tel. 036 55 14 14

## Schloss Spiez



geöffnet bis Mitte Oktober

Plusieurs chemins de fer y mènent. Les CFF, les lignes EBT et Berne-Lötschberg-Simplon; les chemins de fer Montreux-Oberland bernois et Brünig. Parmi les Chemins de fer alpins de l'Oberland bernois, les «Jungfraubahn» et «Schilthornbahn» occupent la première place.  
En leur qualité de plus haut chemin de fer à crémaillère du monde et respectivement de plus long téléphérique des Alpes, elles nous conduisent en haute montagne. En service durant toute l'année.



## Thuner- und Brienersee

### Tageskarten Ausgabe täglich vom Frühling bis Herbst

bis 19. Juni und 6. September bis 17. Oktober	2. Kl. Fr. 12.–	1. Kl. Fr. 18.–
20. Juni bis 5. September	2. Kl. Fr. 19.–	1. Kl. Fr. 29.–

Gültig auf beiden Seen und auf der Bahnstrecke Thun-Interlaken Ost. Die Tageskarten sind ohne Vorausbestellung auf den Schiffen der BLS erhältlich.

## Hoch hinauf mit der Stockhornbahn



Auskunft:  
Talstation Erlenbach  
im Simmental  
Tel. 033 81 21 81

## Automobiles

Tous les cols, Brünig, Grimsel, Susten, Saanenmöser, Pillon et Jaun, sont goudronnés. A Kandersteg, Brigue et Goppenstein, on peut charger les autos sur wagons, pour passer le tunnel du Lötschberg.

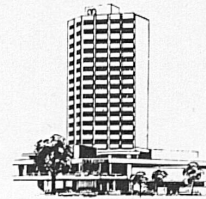
## Plages et sports nautiques

Les rives des lacs de Thoue et de Brienz s'étendent sur une longueur de plus de 80 km. On y trouve 16 plages aménagées et de nombreuses grèves naturelles, où l'on peut se baigner. Le canotage et la pêche y sont un plaisir de vacances. L'école de voile du lac de Thoue mérite d'être mentionnée spécialement. Dans les grandes stations de montagne, on trouve des piscines alpines chauffées à l'électricité et couvertes.

## Plus de 500 hôtels

## Hotel Metropole, 3800 Interlaken

(Bernier Oberland)  
Ganzjahresbetrieb



## metropole

Telefon 036 21 21 51. Telex 32992. W. Obrist, Dir. SRS Steigenberger Reservations Service. ASH Ambassador Service Hotels

Modernstes Erstklasshotel des Berner Oberlandes, 100 Zimmer, 180 Betten, alle mit Bad/WC oder Dusche/WC. Radio, Telefon, automatische Weckuhr, Balkon mit Sicht auf die majestätische Jungfrau, 8 Restaurants und Bars, Dancing, Panorama-Café-Bar im 18. Stock, Hallenbad mit Sauna und Fitnessgeräten, Garage und Parkplätze für 80 Autos

Halbpension Fr. 68.–/96.– pro Person/Tag je nach Saison und Aufenthaltsdauer, einschliesslich Frühstücksbuffet und Nachtessen, Eintritt Hallenbad und Dancing, Garage, Service und Taxen, Einzelzimmerzuschlag Fr. 10.–

## Lauterbrunnen

Tal der Wasserfälle, 800 m ü. M. Am Fusse der Jungfrau, Ausgangspunkt der Wengernalp-Jungfrau-Bahn, der Mürren-Bahn und der Schilthorn-Luftseilbahn. Verbilligte Billette in den ersten Morgenstunden.  
Alpenflüge mit Helikopter.  
Zeitgemässe Hotels, Gasthöfe und moderne Campings.

**Wanderwochen vom 19. bis 26. September 1976**

Nähere Auskunft erteilt:  
Verkehrsbüro Lauterbrunnen  
Tel. 036 55 19 55



## CH-3855 Brienz Chalet-Hotels Schönegg Garni

Herrliche Lage. Abseits der Hauptstrasse. Prächtiger Blick auf See und Berge. Hotelbar. Liegewiese. Zimmer mit Bad, Dusche und WC. Auf Wunsch Halbpension. Mit höflicher Empfehlung  
Fam. Willi Mathyer, Tel. 036 51 11 13

## Parkhotel Bellevue Adelboden

Das bevorzugte Ferienhotel in einzigartig schöner und ruhiger Lage, mit grossem Park und Garten.  
Pauschalpreis: Vollpension Fr. 50.– bis Fr. 80.–

Hoteleigenes Hallenschwimmbad mit Gratiseintritt für Hausgäste. Sauna, Solarium.

Besitzer: Fam. H. R. Richard      Telefon 033 73 16 21

# SUISSE ROMANDE

Vacances actives au contact de la nature et de l'histoire au

**PAYS**

**DE**

**FRIBOURG**



Renseignements:  
Union fribourgeoise du tourisme,  
C.P. 901,  
1700 Fribourg



**SWISS  
VILLAGE  
CLUB**

DES VACANCES SANS SOUCIS

CAR TOUT EST COMPRIS

Dès **Fr. 693.-** pour une semaine

Renseignements et inscription: Office du tourisme  
des Diablerets, tél. 025 6 43 58, télex 24346

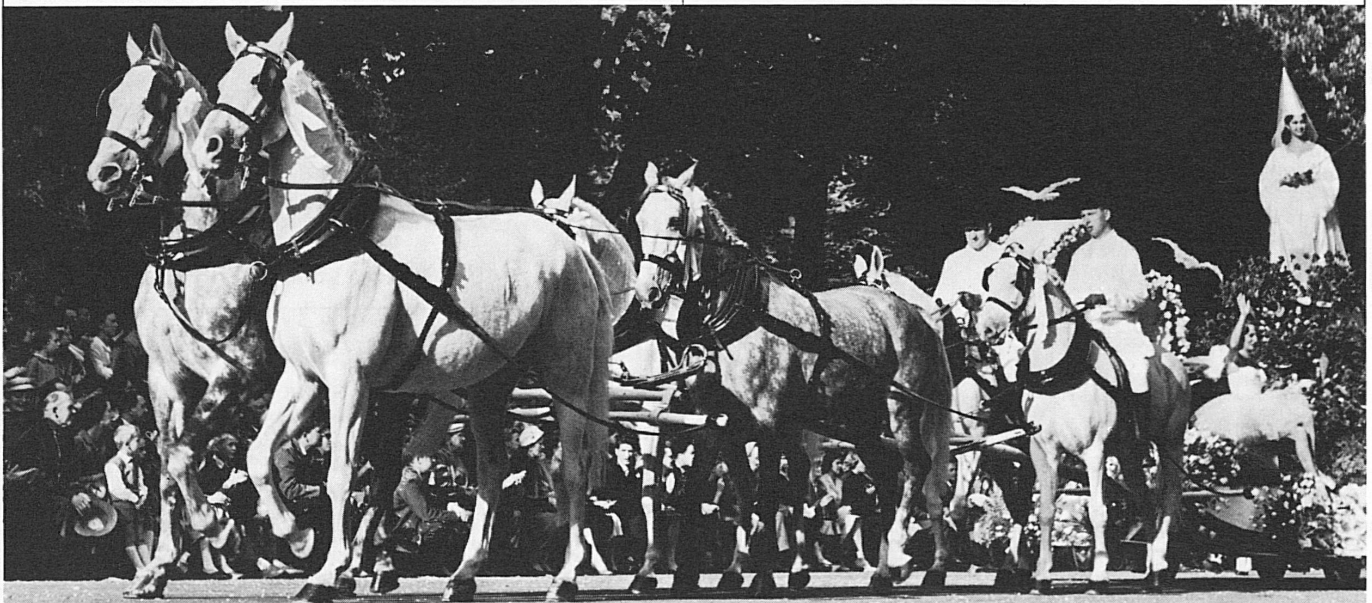


Foto: Schweizerische Verkehrszentrale

## VALLÉE DE JOUX



La perle du Jura vaudois pour vos vacances  
d'été ou d'hiver

Renseignements: Office du tourisme Vallée de  
Joux, 1341 Les Bioux

Lacs, sommets, musées, châteaux, vignes, forêts, sentiers, pâturages, golf,  
pêche...

## LE PAYS DE NEUCHÂTEL

vous offre sur 800 km<sup>2</sup> d'infinies variations.

Ses hôtels, ses restaurants, ses auberges, ses bateaux, ses trains et ses routes  
vous attendent.

Offices du tourisme:  
2001 Neuchâtel, place Numa-Droz 1  
2300 La Chaux-de-Fonds, avenue Léopold-Robert 84  
Canton: Rue Saint-Honoré 2, 2001 Neuchâtel