

**Zeitschrift:** Die Schweiz = Suisse = Svizzera = Switzerland : offizielle Reisezeitschrift der Schweiz. Verkehrszentrale, der Schweizerischen Bundesbahnen, Privatbahnen ... [et al.]

**Herausgeber:** Schweizerische Verkehrszentrale

**Band:** 50 (1977)

**Heft:** 11: Das Eisenbahnkreuz von Olten = La croisée des chemins de fer d'Olten = Il crocevia ferroviario di Olten = The railway junction of Olten

## Werbung

### Nutzungsbedingungen

Die ETH-Bibliothek ist die Anbieterin der digitalisierten Zeitschriften. Sie besitzt keine Urheberrechte an den Zeitschriften und ist nicht verantwortlich für deren Inhalte. Die Rechte liegen in der Regel bei den Herausgebern beziehungsweise den externen Rechteinhabern. [Siehe Rechtliche Hinweise.](#)

### Conditions d'utilisation

L'ETH Library est le fournisseur des revues numérisées. Elle ne détient aucun droit d'auteur sur les revues et n'est pas responsable de leur contenu. En règle générale, les droits sont détenus par les éditeurs ou les détenteurs de droits externes. [Voir Informations légales.](#)

### Terms of use

The ETH Library is the provider of the digitised journals. It does not own any copyrights to the journals and is not responsible for their content. The rights usually lie with the publishers or the external rights holders. [See Legal notice.](#)

**Download PDF:** 19.02.2025

**ETH-Bibliothek Zürich, E-Periodica, <https://www.e-periodica.ch>**

# C ET HIVER EN SUISSE ROMANDE

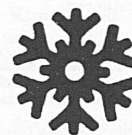
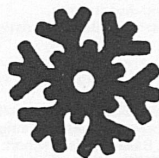


Foto: Pro Jura

## Alpes fribourgeoises



**Ski à votre porte,  
à votre portée dans les  
Alpes fribourgeoises**

40 installations de remontée mécanique et plus de  
100 km de pistes entretenues. Nombreuses pistes de ski de fond balisées

**Renseignements:**  
**Union fribourgeoise du tourisme - CP 901  
1700 Fribourg**

Lacs, sommets, musées, châteaux, vignes, forêts, sentiers, pâturages, golf, pêche...

### Le Pays de Neuchâtel

vous offre sur 800 km<sup>2</sup> d'infinies variations.

Ses hôtels, ses restaurants, ses auberges, ses bateaux, ses trains et ses routes vous attendent.

**Renseignements:**

Office neuchâtelois du tourisme, CH - 2001 Neuchâtel  
Office du tourisme de Neuchâtel et environs, CH - 2001 Neuchâtel  
Office du tourisme de La Chaux-de-Fonds, CH - 2300 La Chaux-de-Fonds

## JURA

Pays de vacances actives et de loisirs  
Paradis du ski nordique 250 km. de pistes balisées  
21 loipes et pistes de randonnées  
15 téléskis - 1 télésiège - 2 funiculaires

**FORAITS «SKI NORDIQUE A LA CARTE»** dès Fr. 156.— pour 3 jours

**VACANCES EN ROULOTTE TZIGANE A TRAVERS LE JURA**

Le retour à la nature sur les chemins de campagne (2 à 14 jours)  
Demandez dès janvier 1977 nos nouveaux prospectus.

Information - Documentation : . PRO JURA - OFFICE JURASSIEN DU TOURISME  
CH - 2740 Moutier Case 338 Tél. 032 93 18 24

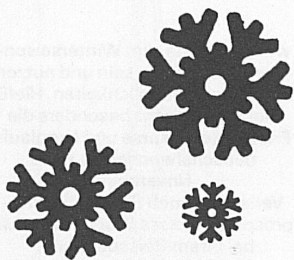
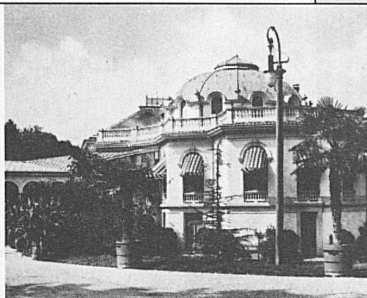


Foto: Schweizerische Verkehrszentrale



1617

### YVERDON LES BAINS



### CENTRE THERMAL

Téléphone 024 21 44 56

**Indications thérapeutiques:**

- traitement des affections dégénératives (arthroses, rhumatismes)
- séquelles de fractures
- affections post-traumatiques
- maladies des os et articulations
- affections orthopédiques
- rééducation fonctionnelle de l'appareil locomoteur
- stress
- affections des voies respiratoires supérieures (rhinites, sinusites, pharyngites, laryngites...)

**Ouverture:  
du lundi au samedi  
sans interruption**



1977