

Zeitschrift: Die Schweiz = Suisse = Svizzera = Switzerland : offizielle Reisezeitschrift der Schweiz. Verkehrszentrale, der Schweizerischen Bundesbahnen, Privatbahnen ... [et al.]

Herausgeber: Schweizerische Verkehrszentrale

Band: 52 (1979)

Heft: 6: 100 Jahre Eisenbahn im Glarnerland = Cent ans de chemins de fer glaronais = Cento anni delle ferrovie nel Glarona = A railway centenary in Glarus

Werbung

Nutzungsbedingungen

Die ETH-Bibliothek ist die Anbieterin der digitalisierten Zeitschriften. Sie besitzt keine Urheberrechte an den Zeitschriften und ist nicht verantwortlich für deren Inhalte. Die Rechte liegen in der Regel bei den Herausgebern beziehungsweise den externen Rechteinhabern. [Siehe Rechtliche Hinweise.](#)

Conditions d'utilisation

L'ETH Library est le fournisseur des revues numérisées. Elle ne détient aucun droit d'auteur sur les revues et n'est pas responsable de leur contenu. En règle générale, les droits sont détenus par les éditeurs ou les détenteurs de droits externes. [Voir Informations légales.](#)

Terms of use

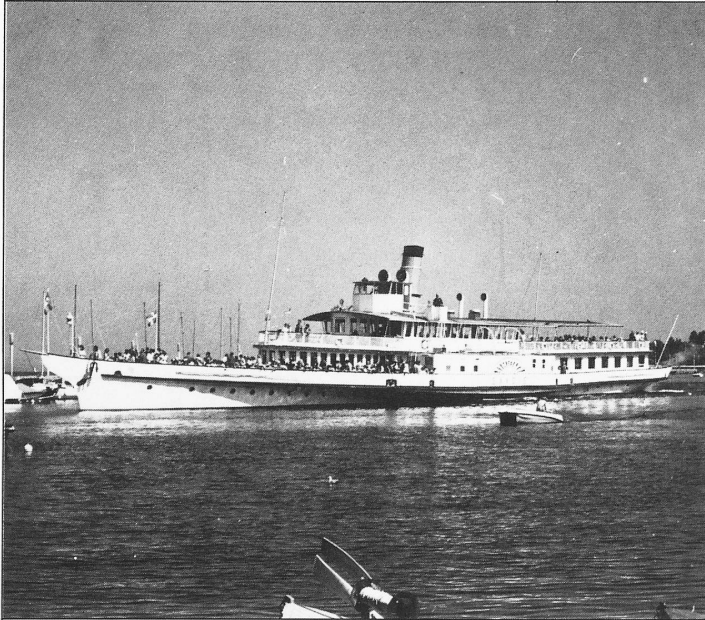
The ETH Library is the provider of the digitised journals. It does not own any copyrights to the journals and is not responsible for their content. The rights usually lie with the publishers or the external rights holders. [See Legal notice.](#)

Download PDF: 02.04.2025

ETH-Bibliothek Zürich, E-Periodica, <https://www.e-periodica.ch>



La région du Léman



LE CLOS DE SADEX

Hôtel-Restaurant 1260 NYON

Propriétaire: L. de Tscharnier
Directrice: M^{me} S. Lieber Tél. 022 61 28 31

Der Clos de Sadex, in einem grossen Garten, am Ufer des Genfersees, ist 23 km von Genf, 39 km von Lausanne entfernt.

Der Clos de Sadex ist mit modernstem Komfort ausgestattet (Telephon in allen 18 Zimmern, 15 Badezimmer).

Er hat den Charme eines gediegenen Patrierhauses behalten.

Im Sommer Terrasse auf dem See. Eigener Hafen.



Hôtel-Restaurant – Bellerive – Lausanne

Tout confort –
Situation tranquille –
Vue sur le lac –
Sur la route du Simplon
à proximité du Centre
SNACK-BAR

Parc privé
25 voitures

Direction:
M. et M^{me} Kramer
Avenue Cour 99
Tél. 021 26 96 33
Télex 25625

Profitez des croisières lémaniques

Nos services réguliers sur tout le lac de Pâques à mi-octobre

Prospectus horaires à votre disposition aux guichets CGN

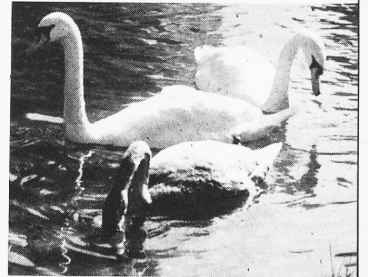
La location de bateaux

à l'occasion de congrès, réunions d'affaires, sorties d'entreprises, jubilés, fêtes familiales, mariages, exposi-

tions itinérantes (printemps, automne, hiver), banquets et bals (jusqu'à 400-500 personnes par bateau) et bien d'autres festivités.

Renseignez-vous sans engagement à:
Compagnie générale de navigation sur le lac Léman

Case postale, 1000 Lausanne 6
tél. 021 26 35 35



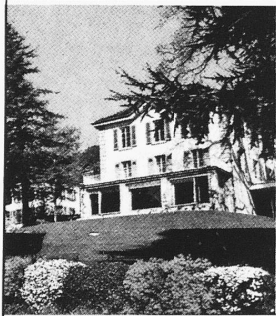
Privatklinik Valmont

1823 Glion-Montreux

von Krankenkassen anerkannt, ganzjährig geöffnet

Fachärzte für innere Krankheiten – Klinische Untersuchungen (Check-up) – Röntgeninstitut – Labor – Medizinische Bäderabteilung – Kur – Erholung – Sport

Tel. 021 61 3802 (8 Linien), Telex 25277



Hôtel du Léman Jongny/Vevey

600 m

Le but de vos promenades – Pour le repos et la détente – Terrasse – Parc ombragé – Vue splendide sur le lac et les Alpes

Dir.: Fam. E. Mayer
Tél. 021 51 05 44

Place de parc





Braunwald

autofrei – lärmfrei

Preisgünstig – gesund – erholsam

Im Herzen einer herrlichen Alpenwelt, ist **Braunwald** der einzige autofreie Kurort der Ostschweiz. Der Sonnenbalkon des Glarnerlandes bietet für alle etwas! Preiswerte und gutgeführte Hotels und Pensionen zu HP-Preisen zwischen Fr. 34.– und Fr. 81.–. Chalets, Appartements, SJH und Berghäuser sorgen für einen unbeschwertten Aufenthalt.

50 km Wanderwege – Bergsteigen – Tennis – Minigolf – Vita-Parcours – ein öffentliches und zwei Hotel-Hallenbäder mit Sauna/Solarium und Sportmassage – Kino und Unterhaltung

Pauschalangebot: «Fit im Sommer»

- * 7 Tage Hotelaufenthalt (Halbpension)
- * 7 Tage freie Fahrt auf Sessel- und Gondelbahn
- * freie Benützung des Hallenbades
- * freie Benützung der Minigolfanlage
- * Teilnahme an botanischen Exkursionen und Wanderungen zu **Spezialpreisen** von Fr. 300.– bis Fr. 475.–



Musikalischer Höhepunkt

44. Musikwoche Braunwald vom 8.–15. Juli 1979

Thema «Fin du siècle»

Aufführende: Arte Quintett / Zürcher Vokalquartett / Peter Lukas Graf, Flöte / Atelierkurs mit Brenton Langbein u.a.


6 öffentliche Konzerte / 7 Referate mit Musik



Erster Ort Europas, in dem Versuche über die Tauglichkeit der Rosen für Höhenlagen durchgeführt werden. Dazu der bekannte Rosenvater D. Woessner: «Braunwald hat dank den Rosen eine besondere Atmosphäre erhalten. Es ist beglückend, ein Bergdorf ohne Autos, aber voller Rosen vorzufinden!»



Auskunft: Verkehrsbüro Braunwald, Tel. 058 84 11 08; automatische Information Tel. 058 84 35 35



...auf bald in
Braunwald

Schweiz / Suisse

Glarnerland



«Wotsch gmüetlich Ferie ha,
muesch is **Hotel Ahorn ga**
8784 Braunwald

Heimeliges Berghotel,
Swimming-pool, Sauna.
Halbpension ab Fr. 35.–

Familie F. Hutter-Bach
Telefon 058 84 15 37

**Prospekte und
Auskünfte:**

**Verkehrsverein
Glarnerland und
Walensee,
8750 Glarus,
Telefon 058 61 13 47**

Ferienheim Kännelalp

Auf freier Alp, 1150 m ü. M., ob 8753 Mollis GL. 32 Betten (Zimmer zu 2, 3, 8 Betten), heimelige Atmosphäre, gute Kost, günstige Pensionspreise, Zufahrtssträsschen. Schönes Wander- und Skigebiet. (Schulferien ausgebucht.)

**Auskunft und Anmeldung bei der Hauswartin:
Frau K. Kamm-Tinner, Ferienheim Kännelalp, 8753 Mollis,
Telefon 058 34 10 13 (058 34 15 32)**

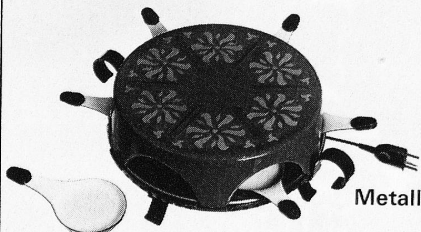
Willkommen im Glarnerland...

... der einzigartigen Ferien- und Wanderoase

Im Herzen der Schweiz, nur 70 km von Zürich-Kloten entfernt, liegt das Glarnerland. Im Norden begrenzt durch den blaugrünen Walensee, im Süden durch die Eiskuppen des Tödi, im Südosten die wilden Tschingelhörner und im Westen den Klöntalersee, in dem sich die Berge spiegeln.

So nahe beieinander wie kaum anderswo, entfaltet sich eine Fülle von herrlichen Landschaftsbildern: wildromantische Bergseen, saubere Flüsse, Bäche und Bächlein – ein kleines Paradies, abseits der Ferienrummelplätze. Die allen Ansprüchen gerecht werdenden Skigebiete – und nicht zuletzt die exquisite Glarner Küche – machen das Glarnerland zur idealen Ganzjahres-Ferienregion.

Das ist der Stöckli-Original-Raclette-Ofen



STÖCKLI

A. & J. Stöckli AG
Metall- und Plastikwarenfabrik
8754 Netstal GL

Glarner Tüchli – ein Begriff!

Seit 150 Jahren liefern wir Textildrucke in alle Welt – heute fabrizieren wir modische Spezialitäten wie handbedruckte Damenkleiderstoffe oder Seiden-Carrés und Wollschals



F. Blumer & Cie, Textildruckerei
8762 Schwanden GL, Telefon 058 81 11 18
Fabrikverkauf jeden Montag und Mittwoch

Für Liebhaber und Sammler auch Einzelverkauf von alten Handdruckmodellen (Druckstöcke) und klassischen Tüchern

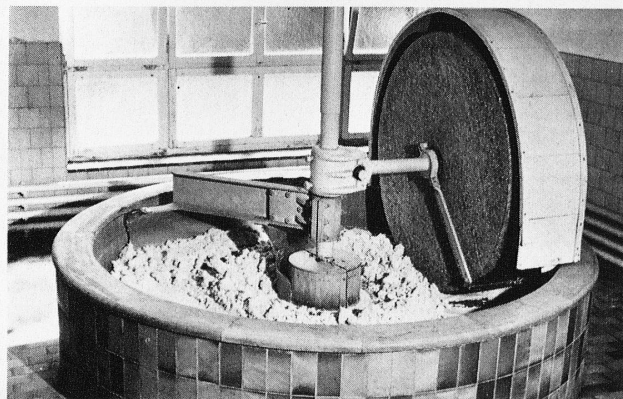


hefti

beliefert heute wie vor 100 Jahren die
SBB mit Uniformstoffen

F. Hefti & Co AG, 8776 Hätzingen GL
modisch gepflegte Damen- und Herrenstoffe

Die älteste Glarner Industrie Über 500 Jahre Glarner Kräuterkäse (Schabziger)



«Ribi-Schtei» zum Vermahlen des
Rohkäses mit den Kräutern

Ob Weekend oder Ferien

HOTEL ELMER

8767 Elm

moderne, komfortable Zimmer
Halbpension ab Fr. 36.–

Im Dorfzentrum
an ruhiger Lage

Fam. Bässler-Rhyner
Tel. 058 86 17 86

Glarnerland



Elm im Glarnerland – das erholsame Wandergebiet

Die Sesselbahn Elm–Empächli erschliesst ein wunderschönes Wandergebiet
im ältesten Wildschutzgebiet der Schweiz.
Günstiges Rundreisebillet Mettmenalp–Empächlialp

Auskunft und Prospekte: Sportbahnen Elm AG
8767 Elm
Tel. 058 86 17 44

Automatischer
Informationsdienst
Tel. 058 86 17 12

Das neue «Mehr-Ferien-Angebot» in der Schweiz

Ein Ort, ein Hotelangebot zum Entdecken

SARDONA ELM

Hallenbad, Sauna, Massage
Fitnessraum, Kegelbahn und
ein Wochenprogramm voller
Ueberraschungen

Tel. 058 86 18 86, Telex 75 195



Unter diesem Signet erscheint Mitlödi auch ausserhalb des Glarnerlandes



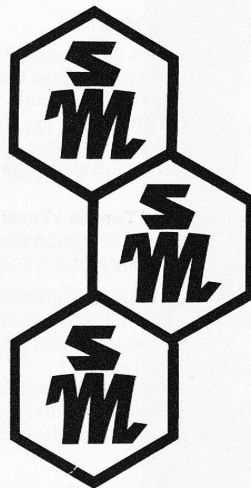
AG FILGRA

Siebdruckerei für Werbung, Gewerbe
und Industrie



-BAUELEMENTE

ACO-Oberflächenentwässerung



SEIDENDRUCKEREI
MITLÖDI AG

Druck auf sämtliche Gewebe
und Gewirke

Saas-Fee

1800 m, Wallis/Schweiz, 3250 m

Saas Fee, der autofreie Kurort im Herzen der höchsten Schweizer Berge, offeriert folgendes Sommerangebot: 7200 Betten in Hotels und Chalets – Restaurants – Bars – Dancings – Luftseilbahnen – Sommerski (2–3 Skilifte) – Sommerskischule – 9 Tennisplätze – Tennisschule – Hallenbäder – Minigolf – Vita-Parcours – 280 km Wanderwege – Bergsteigen – Bergsteigerschule – Eisgrotte

Tennis

Seit Sommer 1978 besitzt Saas Fee 7 Kunststoffplätze (Polytan) beim Sportzentrum Kalbermatten. Zusätzlich stehen noch zwei Tennisplätze beim Hallenbad zur Verfügung.

Pauschalangebote:

Tennisschule (ganzer Sommer)

Preis: Fr. 180.– pro Woche

inbegriffen:

- Unterricht von Montag bis Samstag, täglich 3 Stunden, in Gruppen von 4 Personen pro Platz durch dipl. Tennislehrer/Trainingsleiter
- Tennisbälle
- Abschlussturnier mit Preisen
- Theorie, Filmabend
- Platzmiete

Ski- und Tenniswochen im Juni

Preis: Fr. 275.– bis Fr. 450.–

inbegriffen:

- Hotel oder Garni (7 Tage)
- Skipass
- Tennis
- Hallenbad

Wanderwochen im Herbst

Preis: Fr. 320.– bis Fr. 495.–

inbegriffen:

- Hotel oder Garni
- Wanderführer
- Hallenbad
- Tennis
- Luftseilbahnen und Busspesen



Sommerski

Zwischen 2700 und 3250 m ü. M. befindet sich das Sommerskigebiet auf dem Egginer-Felskinn in Saas Fee. Die Skilifte sind während des ganzen Jahres in Betrieb, im Sommer durchgehend von 8.00–13.30 Uhr und im Herbst zwischen 8.00 und 15.30 Uhr.

Anzahl Sportbahnen: 1 Luftseilbahn, 2 bis 3 Skilifte

Skipisten: 2,5 km Länge

Ski und Tennis «Total» (ganzer Sommer)

Preis: Fr. 220.– pro Woche

inbegriffen:

- 2 Stunden Skiunterricht pro Tag
- 1½ Std. Tennisunterricht pro Tag
- Skipass (Luftseilbahn und Skilifte) für 7 Tage
- Platzmiete für Tennis
- Hallenbadbenützung 7 Tage
- Abschlussturnier mit Preisen

Ski und Tennis «Super»

(ganzer Sommer)

Preis: Fr. 180.– pro Woche

inbegriffen:

- täglich 1½ Stunden Tennisunterricht
- Platzmiete
- Skipass (ohne Skiunterricht) für 7 Tage
- Hallenbadbenützung 7 Tage

Ski und Tennis «Ideal» (ganzer Sommer)

Preis: Fr. 120.– pro Woche

inbegriffen:

- Skipass für 7 Tage
- Benützung der Tennisplätze für 7 Tage
- Hallenbadbenützung 7 Tage

Verkehrsverein, 3906 Saas Fee, Tel. 028 57 14 57



★ WALLIS ★



Foto: Schweizerische Verkehrszentrale

hôtel sérénella

Famille Richard Bagnoud
CRANS-MONTANA
Tél. 027 41 37 81

Petit hôtel familial

Toutes les chambres avec bain ou douche et WC, exposées au sud avec balcon. Vue panoramique sur les Alpes valaisannes et sur le golf. Bonne cuisine faite par le patron. Pension depuis Fr. 50.-
Demi-pension depuis Fr. 40.-

Sierre

**Seule station
climatique
de la vallée
du Rhône**

Office du tourisme de Sierre
et Salquenen



Crans-Montana

1500-3000 m

La station où l'on revient
Il posto dove si torna
Der Ort, dem man treu bleibt
The resort you return to

Prix de 79!
pas + cher qu'ailleurs!

Du soleil sur un plateau!

2 golfs et tous les sports d'été... mais aussi patinoire et **ski d'été!**
Des hôtels de toute catégorie ou des **hôtels** et appartements.
Ecoles et **homes** d'enfants. Tout, tout, tout... et plus, nos forfaits «à la carte»: golf, tennis, ski, **pêche**, etc.

Offices du tourisme

CH - 3963 Crans 027 41 21 32
CH - 3962 Montana 027 41 30 41

VERBIER 1500-3023 m

«**FITNESS et NATURE**»
Au cœur des Alpes les plus méridionales de Suisse, VERBIER vous propose le forfait-été: 7 jours en demi-pension + abonnement sportif (piscine, mini-golf, Téléverbier) dès Fr. 280.-. 36 hôtels, 1000 chalets et appartements.

Important réseau de promenades, approach-golf, chemin des chamois dans la réserve naturelle de Bagnes, promenades botaniques, tournois sportifs, fitness.

Renseignements: Office du tourisme, CH - 1936 Verbier, tél. 026 7 62 22



Auskunft und Prospekte sind bei den Reisebüros, den lokalen Verkehrsvereinen und dem Walliser Verkehrsverband,
1951 Sitten,
Telefon
027 22 21 02,
Telex 38 164,
erhältlich.



ZERMATT Hotel Silvana

Furi
Fam. Biner,
Tel. 028 67 20 12

Das ideale Haus für Wanderer, Bergsteiger, Skifahrer (Sommerski), mit Hallenbad, Doppel- und 4-Bettzimmer

Äusserst günstige Preise

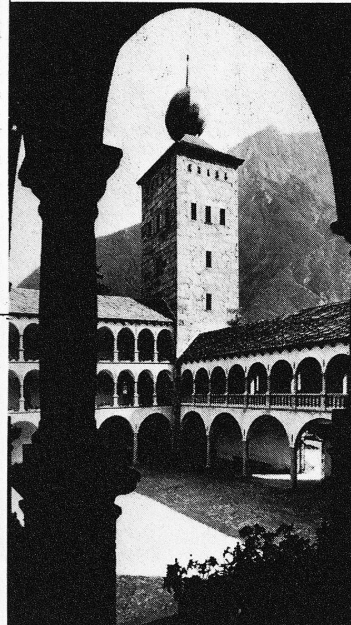


Foto: Schweizerische Verkehrszentrale

★ VALAIS ★

**Leukerbad VS
Hôtel Grichting
Loèche-les-Bains VS**
**Massage – Fango – Douche de
Vichy – Bain carbogazeux dans
la maison**
 En face des bains thermaux Saint-
Lorenz
 Toutes les chambres avec radio et
téléphone
 Ouvert toute l'année – Prix réduits
saison printemps
Rôtisserie – Bar Tél. 027 61 12 27

LEUKERBAD

1411 – 2300 m
 Bade- und Klimakurort –
 Wintersportplatz

Ganzjahresbetrieb. Torrent-
bahnen (Grosskabinen, Gondeln),
 Gemmibahn, 9 Hallen- und 5 Frei-
 luft-Thermalbäder (auch im Winter),
 29 Hotels, über 1500 Wohnungen,
 Rheumaklinik, Fachärzte.

Im Sommer: Tennis, Tischtennis,
 Minigolf, Boccia, Kegeln, Wandern,
 Schwimmen, Volleyball, Vita-
 Parcours, Bergsteigen, Angeln.
Im Winter: Skifahren, Langlauf,
 Skibob, Eislauf (Kunsteisbahn),
 Curling (Eishalle), Schlitteln,
 Schwimmen.

**Auskunft: Kur- und Verkehrs-
verein 3954 Leukerbad,
 Telefon 027 61 14 13/61 14 14**



SION

Capitale du Valais

Ville d'étapes, centre d'excursions. 17 hôtels, 3 campings. Piscine,
 manège, aérodrome. Musées. Châteaux.

Office du tourisme, tél. 027 22 28 98

BREITEN

Frühlingsferien und Badekur in
 Breiten – gesunde und heilende
 Vergnügen!



WALLIS 900 m

Einziges alpines Sole-Hallenbad 33 °C – Rheuma, Kreislauf, nach
 Unfällen und Operationen, Fettsucht, Frauenkrankheiten, Schwäche-
 zustände, hoher Blutdruck, Managerkrankheiten.

Massagen, Solarium, Sauna, Therapien, Fitness-Halle. **Fitness-Tests.**
Kurarzt-Schlankheitskuren (Fitness-Menüs, die schmecken!)

Badehotel Salina mit direktem Zugang zum Sole-Hallenbad, Tel. 028 27 18 18.
Hotel garni «Im Grünen», Tel. 028 27 26 66. **Vermietung von Ferienwohnungen**
 inkl. Eintritt in Sole-Hallenbad und Fitness-Halle, Tel. 028 27 13 45
Ferien-, Klima- und Badekurort Breiten VS, 3983 Breiten ob Mörel, Telex 38652

Sonnenterrasse (Wallis)
Bettmeralp 1938 m ü. M.

**Immer z'friede ...
 im Hotel Alpfriede**

das bekannte Familienhotel – 100
 Betten. Erstklassige Küche. Herrliche
 Ambiance.
 Hotel Alpfrieden, Familie Hans Minnig
 3981 Bettmeralp
 Telefon 028 27 22 32
 Bettmeralp – immer wieder ein
 Erlebnis!

Montana-Crans

VACANCES

par semaine pour 2 à 6 personnes
 avec cuisine dans résidence hôte-
 lière, grand confort, situation très
 calme, plein sud. Tél. 027
 41 60 55

**Marigny Club Ouest,
 3962 Montana**

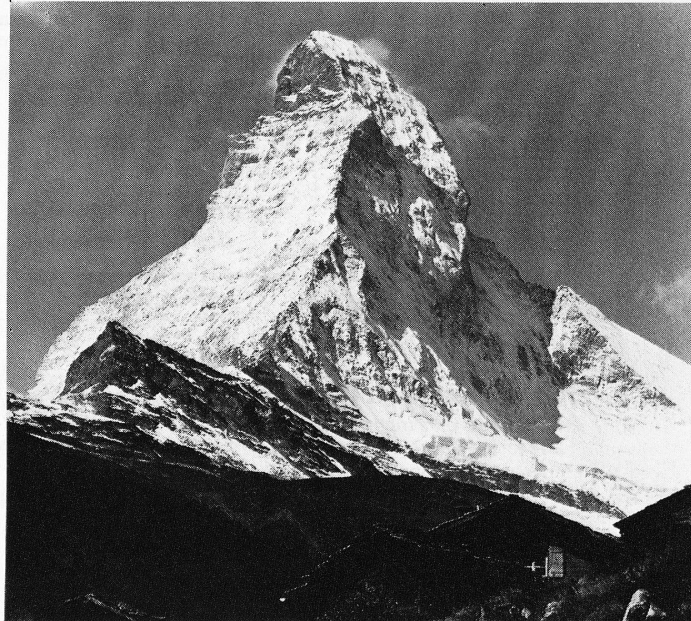


Foto: Schweizerische Verkehrszentrale

ZERMATT 1620 m am Matterhorn

Preiswerte Ferien nach Mass im autofreien Sommerkurort

Erstklassiges Wandergebiet, 388 km. Hochalpines Bergsteigerzentrum,
 Bergsteigerschule. Mit den Bergbahnen ins höhergelegene Wander-
 gebiet. Meridionales, sedatives Reizklima. 95 Hotels und Pensionen,
 zahlreiche Ferienwohnungen. 9 Hallenbäder, 1 Sole-Hallenbad, Tennis,
 Vita-Parcours, Fitness-Center, Alpines Museum, Gletschergarten.

Grösstes Sommerskigebiet der Alpen: 8 Skilifte

**Auskunft: Verkehrsbüro, 3920 Zermatt, Telefon 028 67 10 31,
 Telex 38130**



Ruhig und bequem fährt man vom internationalen
 Eisenbahnknotenpunkt Brig mit der **Brig-Visp-
 Zermatt-Bahn** ins Herz der höchsten Schweizer Alpen
 nach Zermatt, am Fusse des Matterhorns.

Ein unvergessliches Erlebnis ist die Fahrt mit der **Zahnradbahn** auf den **Gornergrat**,
 3089 m ü. M., dem berühmten Aussichtsberg inmitten der höchsten Viertausender des
 schweizerischen Alpengebietes.

Sozusagen als Fortsetzung der Gornergratbahn erschliesst die **Luftseilbahn Gornergrat-
 Hohtäli-Stockhorn** eine noch umfassendere Rundschau. Endstation 3407 m ü. M.

**Auskunft und Prospekte: Direktion der Brig-Visp-Zermatt- und der Gornergrat-
 Bahn, 3900 Brig, Tel. 028 23 13 33**



Foto: Schweizerische Verkehrszentrale

★ WALLIS ★

Photo: Schweizerische Verkehrszentrale



Grimentz

1570 mètres, val d'Anniviers, Valais

Ses 200 habitants vous accueillent dans un village fleuri, typique
Piscine – Tennis – Mini-golf – Nombreux buts de promenade – Haute montagne



Hôtels – Appartements

Office du tourisme, 3961 Grimentz, tél. 027 65 14 93

Moi, je m'oxygène à

Morgins 1400 m

Station valaisanne au cœur des Portes du Soleil (France–Suisse)
Excursions pédestres et ski sans frontières – Chalets–Hôtels, renseignements

Office du tourisme,
tél. 025 77 23 61

Champex-Lac Hôtel Splendide

Ambiance familiale dans un hôtel sympathique, grande terrasse, chambres avec balcon, vue sur les vallées. Calme et tranquillité, réduction pour le troisième âge et enfants. Pension complète dès 36 fr.

Famille E. Lonfat, tél. 026 4 11 45

Finhaut

Été/hiver alt. 1237 m

Station climatique dans le pittoresque val du Trient, sur la ligne du Chemin de fer Martigny–Châtelard, reliée à la route internationale de La Forclaz–Chamonix, sur la route touristique du barrage d'Emosson
Service autobus gare Finhaut–Col de la Gueulaz (barrage Grand-Emosson), Funiculaire Châtelard–Barberine, train d'altitude d'Emosson et monorail.

Renseignements tél. 026 4 71 80

Ovronnaz 1350 m altitude

Station d'été et d'hiver

Ecole suisse de ski
1 télésiège – 6 téléskis – 20 km de pistes balisées – piste de randonnées à ski
Hôtels – Restaurants – Chalets – Tennis – Appartements locatifs 4000 lits

Renseignements:
Office du tourisme, 1912 Ovronnaz
tél. 027 864293 ou 863612

CHAMPEX LAC Station d'été et d'hiver

au bord d'un lac de montagne romantique, près du Gd-St-Bernard. Hôtels et appartements de vacances, piscine chauffée, aviron, pêche, tennis, 100 km de promenades, télésiège, jardin alpin, flore. Camping.

Mai–juin, sept.–oct. prix spéciaux pension complète, 7 jours, dès Fr. 315.–. Office du tourisme, 1938 Champex-Lac, tél. 026 4 12 27.

Région d'Evolène

Evolène 1380m

Tél. 027 83 12 35

Les Haudères 1450m

Tél. 027 83 10 15

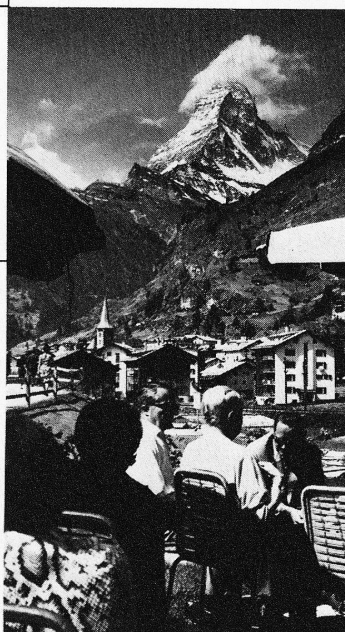
Arolla 2000m

Tél. 027 83 13 78

La Sage-Villa- La Forclaz 1700m

Tél. 027 83 12 80

Stations été/hiver à 24 km de Sion. Air pur et repos. Costumes et traditions. Nombreuses promenades et excursions. Ecole d'alpinisme. Guides. Skilifts, écoles suisses de ski. Ski de fond et de haute montagne. Patinoires, curling, pistes de luge. Hôtels, chalets et appartements, colonies, dortoirs, dancings. Prix modérés.



Prospectus et renseignements par votre agence de voyages, les offices du tourisme locaux ou l'Union valaisanne du tourisme, 1951 Sion, téléphone 027 22 21 02, télex 38 164

Foto: Schweizerische Verkehrszentrale