

**Zeitschrift:** Die Schweiz = Suisse = Svizzera = Switzerland : offizielle Reisezeitschrift der Schweiz. Verkehrszentrale, der Schweizerischen Bundesbahnen, Privatbahnen ... [et al.]

**Herausgeber:** Schweizerische Verkehrszentrale

**Band:** 52 (1979)

**Heft:** 6: 100 Jahre Eisenbahn im Glarnerland = Cent ans de chemins de fer glaronais = Cento anni delle ferrovie nel Glarona = A railway centenary in Glarus

## Werbung

### Nutzungsbedingungen

Die ETH-Bibliothek ist die Anbieterin der digitalisierten Zeitschriften. Sie besitzt keine Urheberrechte an den Zeitschriften und ist nicht verantwortlich für deren Inhalte. Die Rechte liegen in der Regel bei den Herausgebern beziehungsweise den externen Rechteinhabern. [Siehe Rechtliche Hinweise.](#)

### Conditions d'utilisation

L'ETH Library est le fournisseur des revues numérisées. Elle ne détient aucun droit d'auteur sur les revues et n'est pas responsable de leur contenu. En règle générale, les droits sont détenus par les éditeurs ou les détenteurs de droits externes. [Voir Informations légales.](#)

### Terms of use

The ETH Library is the provider of the digitised journals. It does not own any copyrights to the journals and is not responsible for their content. The rights usually lie with the publishers or the external rights holders. [See Legal notice.](#)

**Download PDF:** 02.04.2025

**ETH-Bibliothek Zürich, E-Periodica, <https://www.e-periodica.ch>**



# Zentralschweiz- jederzeit Ferienzeit

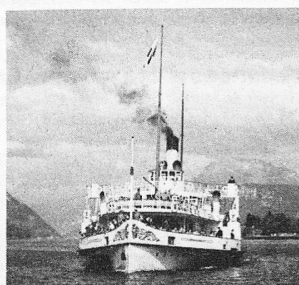
Prospekte und Informationen: **Verkehrsverband Zentralschweiz**  
**Pilatusstrasse 14**  
**6002 Luzern**  
**Telefon neu: 041 23 70 45**

## Es gibt nur einen Vierwaldstättersee – den weltberühmten

Wann schiffen Sie sich wieder ein?

**SG**  
**V** Schifffahrtsgesellschaft  
des Vierwaldstättersees

6002 Luzern, Tel. 041 44 34 34



## Lungern-Schönbüel

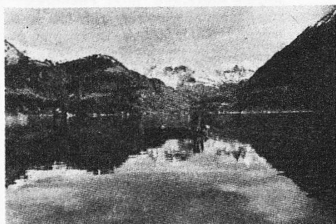
Die Sonnenterrasse mit dem prächtigen Alpenpanorama  
und seltener Flora.  
Ausgangspunkt sehr schöner, bequemer und gut markierter  
Wanderungen in alle Richtungen.

2050 m ü. M.

**Neu:** einzigartiger Höhenweg Schönbüel-Brienzer Rothorn  
Heimelige Hotels und Restaurants und Touristenlager.  
Leicht erreichbar mit der  
**Luftseilbahn Lungern-Schönbüel.**

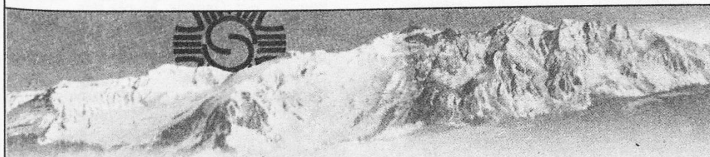
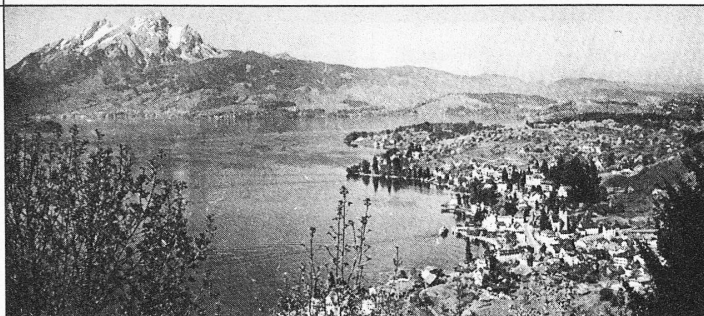
Auskunft und Prospekte: Luftseilbahn Tel. 041 69 14 85  
Verkehrsbüro 041 69 14 55

## GISWIL



**Familien-Ferienort in der  
Zentralschweiz** 500–2100 m  
Ferienwohnungen, gute Hotels.  
Ferienlager für Gruppen und Ver-  
eine, Appartements-Wohnungen  
auf **Mörlialp** (1350 m). Sommer-  
und Winterbetrieb.  
Umfassendes Wandergebiet. Ge-  
führte Wanderungen. Camping am  
Sarnersee

Verkehrsverein Giswil,  
Tel. 041 68 17 60



## Sörenberg 1165–2350 m

Warum verbringen Sie nicht einmal Ihre Ferien in den Schweizer  
Bergen, zum Beispiel in Sörenberg?

Wandern – Schwimmen – Tennis – Fischen – Kegeln – Sauna –  
Vita-Parcours – Gartenschach (Hotels – Pensionen – Ferienwoh-  
nungen – Chalets)

Ein Preisschlager sind unsere Hotel-Pauschalwochen. Inbegriffen  
sind 7 Tage Hotelaufenthalt (Halbpension), Wochenabonnement  
für die Luftseilbahn Sörenberg-Brienzer Rothorn und die Gondel-  
bahn Rossweid, Gratiseintritt ins öffentliche Hallenbad, die Kur-  
taxen und eine geführte Wanderung, und dies zum Preise von  
Fr. 165.– bis Fr. 411.–

**Auskunft und Prospekte: Verkehrsverein Sörenberg,**  
**6174 Sörenberg, Tel. 041 78 11 85**



## PILATUS

der Berg von Luzern

Die goldene  
Rundfahrt  
mit Bahn oder  
Schiff, Zahn-  
radbahn und  
Luftseilbahnen

Pilatusbahnen  
Grendelstr. 2  
CH - 6002 Luzern  
Tel. 041 23 00 66