

Zeitschrift: Die Schweiz = Suisse = Svizzera = Switzerland : offizielle Reisezeitschrift der Schweiz. Verkehrszentrale, der Schweizerischen Bundesbahnen, Privatbahnen ... [et al.]

Herausgeber: Schweizerische Verkehrszentrale

Band: 52 (1979)

Heft: 8: 750 Jahre Stadt Rapperswil = 750e anniversaire de Rapperswil = 750 anni della città di Rapperswil = Rapperswil celebrates a 750-year history

Werbung

Nutzungsbedingungen

Die ETH-Bibliothek ist die Anbieterin der digitalisierten Zeitschriften. Sie besitzt keine Urheberrechte an den Zeitschriften und ist nicht verantwortlich für deren Inhalte. Die Rechte liegen in der Regel bei den Herausgebern beziehungsweise den externen Rechteinhabern. [Siehe Rechtliche Hinweise.](#)

Conditions d'utilisation

L'ETH Library est le fournisseur des revues numérisées. Elle ne détient aucun droit d'auteur sur les revues et n'est pas responsable de leur contenu. En règle générale, les droits sont détenus par les éditeurs ou les détenteurs de droits externes. [Voir Informations légales.](#)

Terms of use

The ETH Library is the provider of the digitised journals. It does not own any copyrights to the journals and is not responsible for their content. The rights usually lie with the publishers or the external rights holders. [See Legal notice.](#)

Download PDF: 02.04.2025

ETH-Bibliothek Zürich, E-Periodica, <https://www.e-periodica.ch>

Jedes Jahr ohne Liebe ist ein verlorenes Jahr.

Haben Sie manchmal das Gefühl, sich im Kreise zu drehen? Wie sollen Sie «ihn» oder «sie» finden, wenn Sie immer die gleichen Gesichter um sich haben? Dabei sehnt sich vielleicht irgendwo Ihr Lebenspartner, Sie kennenzulernen.

Wollen Sie Ihrem Leben einfach seinen Lauf lassen? Wollen Sie für niemanden Quelle der Erfüllung, der Geborgenheit sein? Wenn sich etwas ändern soll, müssen Sie **jetzt** beginnen. Mit dem Selectron Chancentest. Er wird Ihnen zeigen, wie viele Möglichkeiten Sie bei uns haben, Ihrem Leben eine Wendung zu geben.



Aus dem Selectron-Alltag ...

Sie könnte Regula heissen, 24 Jahre alt, Airhostess

Er, Christian, 32 Jahre alt, Abteilungsleiter in einem Industrie-Unternehmen.



«Ich lerne viele interessante Männer kennen. Aber nie den richtigen. Darum bin ich Selectron-Mitglied geworden.»



«Dem Mädchen meiner Träume bin ich bis heute nicht begegnet. Deshalb vertraue ich jetzt auf Selectron.»

Schon erhalten Regula und Christian die ersten Selectron Partner-vorschläge – wissenschaftlich und mit viel Liebe für sie ermittelt.



Etwas später:

«So habe ich sie mir eigentlich vorgestellt.»



«Dieser Mann gefällt mir, ganz mein Typ!»



Es kommt zum ersten Rendez-vous. Sie verstehen sich sofort sehr gut. Es gibt so viel zu erzählen und zu lachen.



«Sehen wir uns morgen wieder?»



Und es bleibt auch nicht bei diesem zweiten Mal. Sie fühlen beide schon bald ... dass es mehr als Sympathie ist.



Jeden freien Tag erleben sie von nun an gemeinsam. Die unerfüllten Zeiten sind für immer vorbei.



Bereits werden Zukunftspläne geschmiedet. Das Leben hat für sie einen neuen Sinn erhalten.

Und Sie?

Einfach Ihren Glücksbon ausfüllen und einsenden. Er wird Ihnen zeigen, wieviele echte Partner-Chancen Sie bei Selectron haben. Diskret, kostenlos und unverbindlich.

Gratis für Sie:

- 1 das schriftliche Ergebnis Ihres Chancentests, das Ihnen zeigt, wie viele Chancen sie unter Tausenden von Schweizer Selectron-Mitgliedern haben.
- 2 mehrere für Sie persönlich ausgewählte, konkrete Probenvorschläge.
- 3 die spannende Broschüre aus der Sie erfahren, wie Sie bei Selectron Ihren Wunschpartner finden.
- 4 erstaunlich viele Referenzen von glücklichen Selectron-Paaren.

Als Selectron-Mitglied haben Sie Anrecht auf eine schriftliche, ausführliche Persönlichkeits-Analyse.

SELECTRON (USP-Verbands-Mitglied)
Selnaustr. 5, 8039 Zürich, Tel. 01/201 20 48

Erste wissenschaftliche Partnerwahl – seit 1963

● Von unabhängiger Revisionsgesellschaft: Jährliches Branchenprüfungsattest mit beglaubigten Erfolgszahlen

Ja, ich möchte meine Partner-Chancen kennenlernen
Diesen BON einsenden an
Selectron, Postfach,
8039 Zürich

Ja, ich möchte meine Partner-Chancen kennenlernen
Diesen BON einsenden an
Selectron, Postfach,
8039 Zürich

Ja, ich möchte meine Partner-Chancen kennenlernen
Diesen BON einsenden an
Selectron, Postfach,
8039 Zürich

Ja, ich möchte meine Partner-Chancen kennenlernen
Diesen BON einsenden an
Selectron, Postfach,
8039 Zürich

Ja, ich möchte meine Partner-Chancen kennenlernen
Diesen BON einsenden an
Selectron, Postfach,
8039 Zürich

an Selectron, Postfach, 8039 Zürich, Tel. 01 201 20 48

Ich interessiere mich für Ref. _____ Auch möchte ich meine Partnerchancen kennenlernen. Versehen Sie mich mit Partnervorschlägen. Diskret, kostenfrei, unverbindlich.

Fr. Frau Herr Name

| | | |
|-----------------|---------------|------------|
| Vorname | Strasse/Nr. | |
| PLZ Wohnort | Tel. | |
| Geburtsjahr | Grösse in cm | Konfession |
| Nationalität | Zivilstand | |
| Zahl der Kinder | Muttersprache | |
| Fremdsprachen | | |
| Schulbildung | | |
| Beruf | | |
| Hobbies | | |

RS

an Selectron, Postfach, 8039 Zürich, Tel. 01 201 20 48

Ich interessiere mich für Ref. _____ Auch möchte ich meine Partnerchancen kennenlernen. Versehen Sie mich mit Partnervorschlägen. Diskret, kostenfrei, unverbindlich.

Fr. Frau Herr Name

| | | |
|-----------------|---------------|------------|
| Vorname | Strasse/Nr. | |
| PLZ Wohnort | Tel. | |
| Geburtsjahr | Grösse in cm | Konfession |
| Nationalität | Zivilstand | |
| Zahl der Kinder | Muttersprache | |
| Fremdsprachen | | |
| Schulbildung | | |
| Beruf | | |
| Hobbies | | |

RS

an Selectron, Postfach, 8039 Zürich, Tel. 01 201 20 48

Ich interessiere mich für Ref. _____ Auch möchte ich meine Partnerchancen kennenlernen. Versehen Sie mich mit Partnervorschlägen. Diskret, kostenfrei, unverbindlich.

Fr. Frau Herr Name

| | | |
|-----------------|---------------|------------|
| Vorname | Strasse/Nr. | |
| PLZ Wohnort | Tel. | |
| Geburtsjahr | Grösse in cm | Konfession |
| Nationalität | Zivilstand | |
| Zahl der Kinder | Muttersprache | |
| Fremdsprachen | | |
| Schulbildung | | |
| Beruf | | |
| Hobbies | | |

RS

an Selectron, Postfach, 8039 Zürich, Tel. 01 201 20 48

Ich interessiere mich für Ref. _____ Auch möchte ich meine Partnerchancen kennenlernen. Versehen Sie mich mit Partnervorschlägen. Diskret, kostenfrei, unverbindlich.

Fr. Frau Herr Name

| | | |
|-----------------|---------------|------------|
| Vorname | Strasse/Nr. | |
| PLZ Wohnort | Tel. | |
| Geburtsjahr | Grösse in cm | Konfession |
| Nationalität | Zivilstand | |
| Zahl der Kinder | Muttersprache | |
| Fremdsprachen | | |
| Schulbildung | | |
| Beruf | | |
| Hobbies | | |

RS

an Selectron, Postfach, 8039 Zürich, Tel. 01 201 20 48

Ich interessiere mich für Ref. _____ Auch möchte ich meine Partnerchancen kennenlernen. Versehen Sie mich mit Partnervorschlägen. Diskret, kostenfrei, unverbindlich.

Fr. Frau Herr Name

| | | |
|-----------------|---------------|------------|
| Vorname | Strasse/Nr. | |
| PLZ Wohnort | Tel. | |
| Geburtsjahr | Grösse in cm | Konfession |
| Nationalität | Zivilstand | |
| Zahl der Kinder | Muttersprache | |
| Fremdsprachen | | |
| Schulbildung | | |
| Beruf | | |
| Hobbies | | |

RS



Menschen – wie Sie – lernen Sie auf dem kürzesten und sichersten Weg bei Selectron kennen. Geben Sie Ihrem Glück heute die grosse Chance.

Sie ist eine charmante und feminine **Air-Hostess** (25/165), liebenswürdig und hilfsbereit. Ihre Freizeit gestaltet sie mit Reiten, Tennis, Oper- und Theaterbesuchen. Mit einem passenden Partner möchte sie das Leben geniessen. Ref. 515100.

Christine (21/161) ist warmherzig, anmutig, verträumt und fröhlich. Die Natur geniesst sie beim Skifahren, Schwimmen und Wandern. Sie wird als gute Köchin geschätzt und geht gerne tanzen. Reiselustig. Ref. 515223.

Ein gutes Familienleben ist das Ziel dieser attraktiven, blonden **Apothekerin** (31/169). Interessante Gespräche und Musik bedeuten ihr viel. Gerne macht sie Schnappschüsse mit ihrer Fotokamera. Tiere und die Natur liebt sie. Ref. 515071.

Apart, romantisch, feinführend und vielseitig – eine aufgeschlossene Partnerin für eine erfüllende Lebensgemeinschaft. Von Beruf ist sie **med.-biolog. Laborantin** (27/163). Handarbeiten und kulturelle Veranstaltungen interessieren sie. Ref. 515042.

Braunes Haar, blaue Augen – eine sehr hübsche, selbstbewusste **Arztgehilfin** (22/170), die sich viel im Freien aufhält. Sie unternimmt gerne Reisen, hat Interesse an Ballettaufführungen und kocht gerne Spezialitäten. Ref. 515031.

Von ihrem anspruchsvollen Beruf erholt sich diese vitale, aufgeschlossene und **feinführende Idealistin** (26/163) auf einer schönen Wanderung oder beim Tennis. Sie beschäftigt sich auch gerne kreativ. Ref. 515311.

Eine unkomplizierte, sympathische **Kinderkrankenschwester** (22/165), die aktiv Wassersport betreibt, musiziert und gerne unterhaltende Literatur oder Fachbücher liest. Ihre Lebensfreude möchte sie mit einem Partner teilen. Ref. 515221.

Mit Vergnügen unternimmt diese sportliche, ausgeglichene und frauliche **Lehrerin** (22/165) interessante Reisen. Ihr lebhaftes Interesse gilt der Kunst: sie sammelt Bilder, hört Musik und ist belesen. Ref. 515173.

Von ihrem natürlichen Charme ist man sogleich eingenommen: **Marianne** (23/161) ist zudem eine aufgeweckte Gesprächspartnerin, begeisterungsfähig und sehr kontaktfreudig. Mit Schwimmen und Karate hält sie sich fit. Ref. 515188.

Diese elegante, intelligente **Air-Hostess** (24/164) liebt Musik und spielt selbst Klavier. Grossen Plausch hat sie am Wandern und Tanzen. Ihr Lebensgefährte sollte vielseitig, feinführend und kinderliebend sein. Ref. 515169.

Attraktive **Brunette mit strahlenden blauen Augen** (24/159). Sie ist voller Unternehmungslust, liebt die Natur und befasst sich mit Geschichte und Geographie. Ihr ganz besonderes Hobby ist Bauernmalerei. Ref. 515050.

Sie heisst **Sandra** (23/161) und ist eine leidenschaftliche Reiterin. Ihre vielseitigen Interessen möchte sie mit einem sportlichen, aufgeschlossenen Partner teilen. Ihr Wesen: Natürlich, feminin und grosszügig. Ref. 515184.

Romantisch und feinsinnig ist **Nicole** (21/161), aber auch differenziert und ernsthaft. Sie wendet sich gerne künstlerischen Gebieten zu, bereitet ein gepflegtes Essen oder wandert in der Abgeschiedenheit. Ref. 515160.

Sehr anmutige, liebevolle und phantasiebegabte **Lehrerin** (26/167), deren Element die Kunst ist. Alle Arten von Musik begeistern sie. Sie liebt Natur und Tiere, geht gerne wandern und plant ihre nächste Reise. Ref. 515273.

Monika (22/161) ist zuverlässig, ausgeglichen und hübsch. Mit Begeisterung befasst sie sich mit der Architektur im Zusammenhang mit verschiedenen Kulturen. Zum Ausgleich treibt sie Sport oder geht tanzen. Ref. 515032.

Seinem Leben möchte dieser warmherzige und aufgeschlossene **Unternehmer** (30/177) Erfüllung geben in der Gemeinschaft mit einem fröhlichen Mädchen. Er ist ein gut trainierter Sportler, der sich bei leicher Musik entspannt. Ref. 016247.

Ein kultivierter, ausgeglichener und vielseitiger **Dr. iur.** (32/169), der sich für wissenschaftliche und unterhaltende Lektüre interessiert, gerne Musik hört und Sport treibt. Er ist diskussionsfreudig und gesellig. Ref. 016223.

Vital, männlich – grosszügig und intelligent. Dieser gutsituierte **Biologe/Pharma-Manager** (40/181) möchte eine charmante, kultivierte Dame verwöhnen. Er hat Freude am Fotografieren, an ausgedehnten Reisen und am gepflegten Essen. Ref. 016261.

Er ist ein phantasievoller, offener und vermöglicher **Zahnarzt** (52/171) mit blauen Augen und meliertem Haar. Schöne Reisen und regelmässige Theaterbesuche bedeuten ihm viel. Sport treibt er, um fit zu bleiben. Ref. 016127.

Sein Beruf übt dieser dynamische, humorvolle und gutaussehende **Verkaufsleiter** (30/188) mit Freude aus. Zu seinen vielseitigen Hobbies gehören Kunst, Musik, Literatur, Segeln und Fotografieren. Ref. 016266.

Zuverlässig, treu, praktisch und arbeitsam – ein **Prokurist** (36/176) mit grossem Interesse für Wissenschaften. Gerne entspannt er sich auf einer Wanderung. Reisen bereitet er mit entsprechender Lektüre vor. Ref. 016137.

Dieser zielgerichtete, intelligente und fröhliche **Kaufmann/Teilhaber** (32/174) baut sein eigenes Haus aus, liebt unkompliziertes und naturnahes Reisen und beschäftigt sich mit Kunst und Kultur. Ein vielseitiger Idealpartner! Ref. 016275.

Mit Begeisterung treibt er Sport: Bergsteigen, Windsurfing, Tauchen u. a. m. Auch Fachliteratur und Kunst interessieren diesen sehr sympathischen **Doktoranden** (27/181). Seine Partnerin soll attraktiv sein. Ref. 016259.

Zielsicher und aufgeschlossen – herzlich und charmant. Mit Vergnügen kocht dieser **Dr. rer. pol.** (34/171) auch gerne selbst. Er entspannt sich bei Musik und Literatur, hat Freude am Reisen und tanzt gern. Ref. 016220.

Er ist ein lebendiger, interessanter Gesprächspartner, von Beruf **Ing. Techn. HTL** (29/179), ein grosser Naturfreund und möchte mit einem warmherzigen, aufgeschlossenen Mädchen eine erfüllte Lebensgemeinschaft eingehen. Ref. 016351.

Musik ist das Element dieses attraktiven, gewandten und dynamischen **Akademikers** (31/181) mit Doktorat. Gerne spielt er Schach, widmet sich seiner Weiterbildung und geht skifahren. Guter Klavier- und Orgelspieler. Ref. 016284.

Ein Künstler im Beruf, ein Künstler im Leben – ein zuvorkommender, geselliger **Architekt** (32/175) aus guter Familie, der sich ein harmonisches Familienleben wünscht. Seine Interessen sind sehr vielseitig. Ref. 016225.

Ungezwungen, aufrichtig und unternehmungslustig. Als **Reallehrer** (28/179) beschäftigt er sich auch gerne mit wissenschaftlichen Gebieten und Politik. Er geniesst ein gutes Essen und ist auch kulturell interessiert. Ref. 016308.

Dieser **Marketing-Ing.** (27/179) mit klaren blauen Augen und blondem Haar ist ein sozialdenkender, lebhafter und tüchtiger Idealist. Er liebt geselliges Zusammensein mit interessanten Diskussionen. Ref. 016461.

Sein grösster Wunsch ist, einem aparten, liebenswerten Mädchen Liebe und Geborgenheit zu schenken. Von Beruf ist er **Betriebsökonom HWV** (27/182), und in seiner Freizeit treibt er Sport, unternimmt Reisen oder geht abends aus. Ref. 016321.

... diese und viele weitere Menschen warten auf Sie. Sie sind bei uns angemeldet, weil sie heiraten wollen und sich nach Glück und Liebe sehnen. Wem reichen Sie die Hand ?

Schon manch grosse Liebe begann mit diesem Bon

SELECTRON

USP-Verbands-Mitglied

Selnaustr. 5, 8039 Zürich, Tel. 01/201 20 48

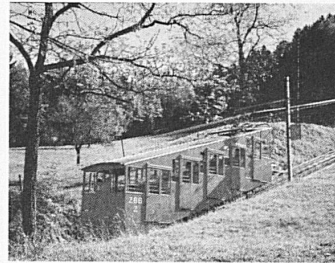
Erste wissenschaftliche Partnerwahl – seit 1963

● Von unabhängiger Revisionsgesellschaft: Jährliches Branchenprüfungsattest mit beglaubigten Erfolgszahlen

Zugerland

Die Wander-, Erholungs- und Sportgebiete Zugerberg und Raten-Gottschalkenberg sind rasch und bequem erreichbar: Ein gut ausgebautes Wanderwegnetz lockt zum frohen Wandern, ein tierreiches Reservat am Reuss-Spitz birgt viel Schönheit, und ein Bummel durch Alt-Zug macht uns mit Zugs Vergangenheit bekannt. Ein Versuch lohnt sich! Aber nicht nur Geschichte, Gewerbe, Kunst und Industrie sind im Kanton Zug daheim, auch für die Freuden des Lebens weiss der Zuger in fast sprichwörtlichem Sinn zu sorgen, denn der Dreiklang: Zuger Kirsch, Zuger Rötel und Zuger Kirschtorte bürgen für die bewährte Wahrheit: Hier ist gut weilen.

Auskunft, Prospekte und Fahrpläne:
Zugerland-Verkehrsbetriebe, 6301 Zug, Telefon 042 21 02 95



Mit Autobus und Standseilbahn auf den

Zugerberg (930 m ü.M.)

- Beliebte Wanderungen zum Wildspitz und an den Aegeri- oder Zugersee. Vorteilhafte Rundfahrtbillette
- Ausgangspunkt für viele herrliche Wanderungen

Auskunft, Prospekte und Fahrpläne:
Zuger Bergbahn und Bus AG (ZBB),
6301 Zug, Tel. 042 21 02 95

Hobbyferien im

Herbst

Lassen Sie die dicke Luft des Alltags und den Nebel hinter sich und genießen Sie Ihr sportliches Freizeitvergnügen Tennis, Reiten, Segeln, Windsurfen, Rudern, Fischen, Schwimmen, Wandern, Vita-Parcours, Tour de Gourmet, Minigolf, Camping

Aegeri Tal

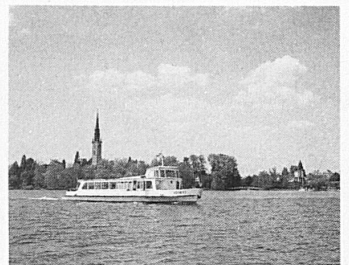
Auskunft und Prospekte:
Verkehrsbüro Oberägeri
Telefon 042 72 24 14
Verkehrsbüro Unterägeri
Telefon 042 72 19 19

Neue Zugersee-Schiffe

- MS «Schwyz», 150 Personen
- MS «Zug», 420 Personen ab Ende August 1978
- MS «Rigi», 300 Personen

Fahrplanmässiger Schiffsverkehr
Extrafahrten nach Vereinbarung

Auskunft, Prospekte und Fahrpläne:
Schiffahrtsgesellschaft für den Zugersee, 6301 Zug, Tel. 042 21 02 95



Walchwil

Besuchen Sie das Fischerdorf am Zugersee

Walchwil

Heimelige Gaststätten
Ferienarrangements

Verlangen Sie Unterlagen durch das Verkehrsbüro

Walchwil

Der kleine Ort, der sich grosse Mühe gibt



Hotel Restaurant Raten Oberägeri

Begeistert durch Lage und Spezialitätenküche. Überrascht durch grossen Park- und Kinderspielplatz, Langlaufloipen und Skilifts, Aussicht und Wanderwege. Befriedigt durch Gastlichkeit und Qualität.

Inhaber: L. Iten-Blättler, Tel. 042 72 22 50

HOTEL GULM

Peter Burch
Tel. 042 72 12 48

Hotel Gulm

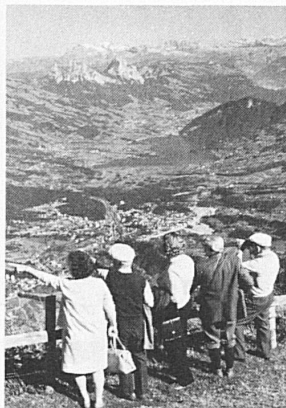
das traditionsreiche Hotel-Restaurant oberhalb des Aegerisees

Oberägeri

Neu renovierte Säle für Hochzeiten und Bankette
Schulungszentrum ...
... und nicht zu vergessen, genügend Parkplatz!

RIGI

1800 m



**Erholung,
Entspannung...**

**Über 30 km
Wanderwege**

**Täglich ermässigte
Ausflugs- oder
Wanderbillette!**

ARTH-RIGI-BAHN, 6410 Goldau, 041 82 11 48

Kurort
am Zugersee

IMMENSEE

Ruhe und Erholung

Prospekte vom
Verkehrsbüro Immensee

Menzingen

Einzigartige Moränenlandschaft
Ideales Wandergebiet
Maschinell präpariertes Skiwandernetz

Der nebbefreie voralpine Kur- und Erholungsort der Zentralschweiz.

Verkehrsverein Menzingen,
Tel. 042 52 11 74



Seerestaurant Lothenbach

Walchwil am Zugersee
Telefon 042 77 12 82

Gönnen Sie sich etwas Besonderes. Unser Spezialitäten-Restaurant, direkt am Wasser gelegen, begeistert auch Sie. Einzigartige Fischküche
Schiffstation

J. Fährdrich-Sutter

plaisir
distingué!



112

9/1979

Switze.

Svizzera

Suisse

Schweiz