

Zeitschrift: Die Schweiz = Suisse = Svizzera = Switzerland : offizielle Reisezeitschrift der Schweiz. Verkehrszentrale, der Schweizerischen Bundesbahnen, Privatbahnen ... [et al.]

Herausgeber: Schweizerische Verkehrszentrale

Band: 52 (1979)

Heft: 4: Simplon = Sempione

Werbung

Nutzungsbedingungen

Die ETH-Bibliothek ist die Anbieterin der digitalisierten Zeitschriften. Sie besitzt keine Urheberrechte an den Zeitschriften und ist nicht verantwortlich für deren Inhalte. Die Rechte liegen in der Regel bei den Herausgebern beziehungsweise den externen Rechteinhabern. [Siehe Rechtliche Hinweise.](#)

Conditions d'utilisation

L'ETH Library est le fournisseur des revues numérisées. Elle ne détient aucun droit d'auteur sur les revues et n'est pas responsable de leur contenu. En règle générale, les droits sont détenus par les éditeurs ou les détenteurs de droits externes. [Voir Informations légales.](#)

Terms of use

The ETH Library is the provider of the digitised journals. It does not own any copyrights to the journals and is not responsible for their content. The rights usually lie with the publishers or the external rights holders. [See Legal notice.](#)

Download PDF: 02.04.2025

ETH-Bibliothek Zürich, E-Periodica, <https://www.e-periodica.ch>

THUN

das Tor zum Berner Oberland



Schloss Thun Castle

Historisches Museum

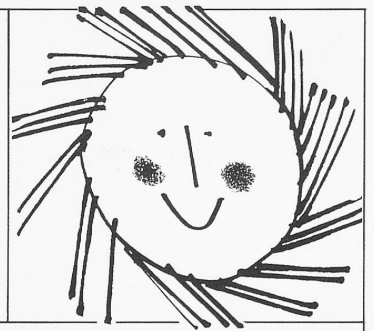
täglich offen
open daily 9-18



HOTEL KRONE



CH - 3600 Thun
Familie W. Palm
Tel. 033 22 82 82



Thun, Ferienziel und Kongressort

Ferien, Gesellschaftsanlässe, Konferenzen, Seminare

Hotel Holiday	Bettenzahl	max. Plätze für Bankette
H. Feller Tel. 033 36 57 57	115	120
Bahnhofhotel Garni Maulbeerbaum A. u. P. Staudenmann Tel. 033 22 50 22	45	150
Hotel Elite H. u. M. Riesen Tel. 033 23 28 23	80	60
unter gleicher Leitung: Rest. Taverne im Grabengut (Parkhaus)		660
Schlosshotel Freienhof C. u. S. Platzer Tel. 033 22 46 72	110	500
unter gleicher Leitung: Schiffsrestauration Thuner- und Brienzensee		1000
<i>4 Thuner Hotels offerieren Ihnen mit Komfort (alle Zimmer mit Bad oder Dusche/WC)</i>	350	
und Banketträumlichkeiten bis max. im Saal oder bis auf dem Schiff		660 Plätze 1000 Plätze

**Auskunft und Reservationen auch durch das Verkehrs-
büro Thun, Tel. 033 22 23 40**



**Oberländische
Herbstausstellung
Thun**

23.8.-2.9.79

Haushalt, Wohnen, Mode, Schmuck, Gewerbe,
Sport, Radio, TV, Degustation, Grosse Tier-
schau, Landwirtschaftlicher Zubehör.
Restauration mit tägl. Unterhaltung
Mo-Fr, 13-22 Uhr, Restaurant ab 11 Uhr
Sa-So, 11-22 Uhr, Restaurant ab 10 Uhr
Eintritt: Erwachsene Fr. 4.-
AHV-Rentner, Kinder, Militär Fr. 2.-



★ WALLIS ★



Foto: Schweizerische Verkehrszentrale

hôtel sérénella

Famille Richard Bagnoud
CRANS-MONTANA
Tél. 027 41 37 81

Petit hôtel familial

Toutes les chambres avec bain ou douche et WC, exposées au sud avec balcon. Vue panoramique sur les Alpes valaisannes et sur le golf. Bonne cuisine faite par le patron. Pension depuis Fr. 50.- Demi-pension depuis Fr. 40.-

**Seule station
climatique
de la vallée
du Rhône**

Office du tourisme de Sierre
et Salquenen



Crans-Montana

1500-3000 m

La station où l'on revient
Il posto dove si torna
Der Ort, dem man treu bleibt
The resort you return to

Prix de 79!
pas+cher qu'ailleurs!

Du soleil sur un plateau!

2 golfs et tous les sports d'été... mais aussi patinoire et **ski d'été!**
Des hôtels de toute catégorie ou des **hôtels** et appartements.
Ecoles et **homes** d'enfants. Tout, tout, tout... et plus, nos forfaits «à la carte»: golf, tennis, ski, **pêche**, etc.

Offices du tourisme

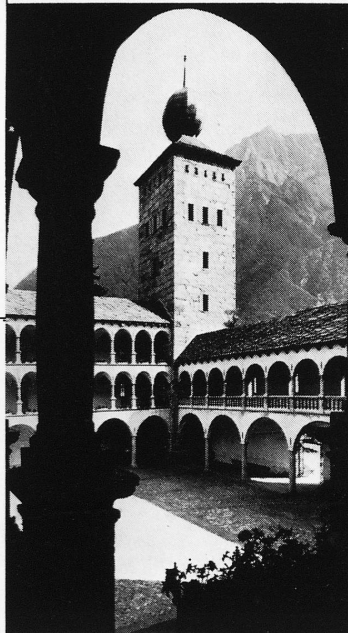
CH - 3963 Crans 027 41 21 32
CH - 3962 Montana 027 41 30 41

VERBIER ^{1500-3023 m} «FITNESS et NATURE»

Au cœur des Alpes les plus méridionales de Suisse, VERBIER vous propose le forfait-été: 7 jours en demi-pension + abonnement sportif (piscine, mini-golf, Téléverbier) dès Fr. 280.-. 36 hôtels, 1000 chalets et appartements.

Important réseau de promenades, approach-golf, chemin des chamois dans la réserve naturelle de Bagnes, promenades botaniques, tournois sportifs, fitness.

Renseignements: Office du tourisme, CH - 1936 Verbier, tél. 026 762 22



Auskunft und Prospekte sind bei den Reisebüros, den lokalen Verkehrsvereinen und dem Walliser Verkehrsverband, 1951 Sitten, Telefon 027 22 21 02, Telex 38 164, erhältlich.



SION

Capitale du Valais

Ville d'étapes, centre d'excursions. 17 hôtels, 3 campings. Piscine, manège, aéroport. Musées. Châteaux.

Office du tourisme, tél. 027 22 28 98

Foto: Schweizerische Verkehrszentrale

★ VALAIS ★

Leukerbad VS Hôtel Grichting Loèche-les-Bains VS

Massage – Fango – Douche de Vichy – Bain carbogazeux dans la maison

En face des bains thermaux Saint-Lorenz
Toutes les chambres avec radio et téléphone

Ouvert toute l'année – Prix réduits saison printemps

Rôtisserie – Bar Tél. 027 61 1227

LEUKERBAD

1411–2300 m
Bade- und Klimakurort – Wintersportplatz

Ganzjahresbetrieb. Torrentbahnen (Grosskabinen, Gondeln), Gemmibahn, 9 Hallen- und 5 Freiluft-Thermalbäder (auch im Winter), 29 Hotels, über 1500 Wohnungen, Rheumaklinik, Fachärzte.

Im Sommer: Tennis, Tischtennis, Minigolf, Boccia, Kegeln, Wandern, Schwimmen, Volleyball, Vita-Parcours, Bergsteigen, Angeln.
Im Winter: Skifahren, Langlauf, Skibob, Eislauf (Kunsteisbahn), Curling (Eishalle), Schlitteln, Schwimmen.

Auskunft: Kur- und Verkehrsverein 3954 Leukerbad, Telefon 027 61 14 13/61 14 14



Foto: Schweizerische Verkehrszentrale

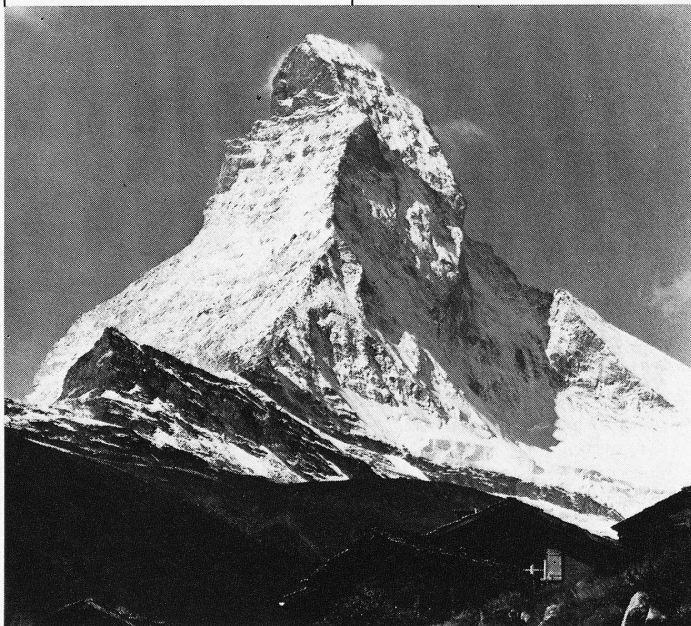


Foto: Schweizerische Verkehrszentrale

BREITEN

Frühlingsferien und Badekur in Breiten – gesunde und heilende Vergnügen!



WALLIS 900 m

Einziges alpines Sole-Hallenbad 33 °C – Rheuma, Kreislauf, nach Unfällen und Operationen, Fettsucht, Frauenkrankheiten, Schwächezustände, hoher Blutdruck, Managerkrankheiten.

Massagen, Solarium, Sauna, Therapien, Fitness-Halle. **Fitness-Tests. Kurarzt-Schlankheitskuren** (Fitness-Menüs, die schmecken!)

Badehotel Salina mit direktem Zugang zum Sole-Hallenbad, Tel. 028 27 18 18.
Hotel garni «Im Grünen», Tel. 028 27 26 66. **Vermietung von Ferienwohnungen** inkl. Eintritt in Sole-Hallenbad und Fitness-Halle, Tel. 028 27 13 45
Ferien-, Klima- und Badekurort Breiten VS, 3983 Breiten ob Mörel, Telex 38652

Sonnenterrasse (Wallis)
Bettmeralp 1938 m ü. M.

Immer z'friede... im Hotel Alpfriede

das bekannte Familienhotel – 100 Betten. Erstklassige Küche. Herrliche Ambiance.
Hotel Alpfrieden, Familie Hans Minnig
3981 Bettmeralp
Telefon 028 27 22 32
Bettmeralp – immer wieder ein Erlebnis!

Montana-Crans

APPARTEMENTS VACANCES

par semaine pour 2 à 6 personnes avec cuisine dans résidence hôtelière, grand confort, situation très calme, plein sud. Tél. 027 41 60 55

Marigny Club Ouest, 3962 Montana

ZERMATT 1620 m am Matterhorn

Preiswerte Ferien nach Mass im autofreien Sommerkurort

Erstklassiges Wandergebiet, 388 km. Hochalpines Bergsteigerzentrum, Bergsteigerschule. Mit den Bergbahnen ins höhergelegene Wandergebiet. Meridionales, sedatives Reizklima. 95 Hotels und Pensionen, zahlreiche Ferienwohnungen. 9 Hallenbäder, 1 Sole-Hallenbad, Tennis, Vita-Parcours, Fitness-Center, Alpines Museum, Gletschergarten.

Grösstes Sommerskigebiet der Alpen: 8 Skilifte

Auskunft: Verkehrsbüro, 3920 Zermatt, Telefon 028 67 10 31, Telex 38130



Ruhig und bequem fährt man vom internationalen Eisenbahnknotenpunkt Brig mit der **Brig-Visp-Zermatt-Bahn** ins Herz der höchsten Schweizer Alpen nach Zermatt, am Fusse des Matterhorns.

Ein unvergessliches Erlebnis ist die Fahrt mit der **Zahnradbahn** auf den **Gornergrat**, 3089 m ü. M., dem berühmten Aussichtsberg inmitten der höchsten Viertausender des schweizerischen Alpengebietes.

Sozusagen als Fortsetzung der Gornergratbahn erschliesst die **Luftseilbahn Gornergrat-Hohtälli-Stockhorn** eine noch umfassendere Rundschau. Endstation 3407 m ü. M.

Auskunft und Prospekte: Direktion der Brig-Visp-Zermatt- und der Gornergrat-Bahn, 3900 Brig



Foto: Schweizerische Verkehrszentrale

★ WALLIS ★

Photo: Schweizerische Verkehrszentrale



Grimentz

1570 mètres, val d'Anniviers, Valais
 Ses 200 habitants vous accueillent dans un village fleuri, typique
 Piscine – Tennis – Mini-golf – Nombreux buts de promenade – Haute montagne
Hôtels – Appartements
 Office du tourisme, 3961 Grimentz, tél. 027 65 14 93



Moi, je m'oxygène à

Morgins 1400 m

Station valaisanne au cœur des Portes du Soleil (France–Suisse)
 Excursions pédestres et ski sans frontières – Chalets–Hôtels, renseignements

Office du tourisme,
 tél. 025 77 23 61

Champex-Lac Hôtel Splendide

Ambiance familiale dans un hôtel sympathique, grande terrasse, chambres avec balcon, vue sur les vallées. Calme et tranquillité, réduction pour le troisième âge et enfants. Pension complète dès 36 fr.

Famille E. Lonfat, tél. 026 4 11 45

Finhaut

Été/hiver alt. 1237 m

Station climatique dans le pittoresque val du Trient, sur la ligne du Chemin de fer Martigny–Châtelard, reliée à la route internationale de La Forclaz–Chamonix, sur la route touristique du barrage d'Emosson
Service autobus gare Finhaut–Col de la Gueulaz (barrage Grand-Emosson), Funiculaire Châtelard–Barberine, train d'altitude d'Emosson et monorail.

Renseignements tél. 026 4 71 80

Ovronnaz 1350 m altitude

Station d'été et d'hiver

Ecole suisse de ski
 1 télésiège – 6 téléskis – 20 km de pistes balisées – piste de randonnées à ski
 Hôtels – Restaurants – Chalets – Tennis – Appartements locatifs 4000 lits

Renseignements:
Office du tourisme, 1912 Ovronnaz
 tél. 027 86 42 93 ou 86 36 12

Champex lac

Station d'été et d'hiver

au bord d'un lac de montagne romantique, près du Gd-St-Bernard. Hôtels et appartements de vacances, piscine chauffée, aviron, pêche, tennis, 100 km de promenades, télésiège, jardin alpin, flore. Camping.

Mai–juin, sept.–oct. prix spéciaux pension complète, 7 jours, dès Fr. 315.–. Office du tourisme, 1938 Champex-Lac, tél. 026 4 12 27.

Région d'Evolène

Evolène 1380m
 Tél. 027 83 12 35

Les Haudères 1450m
 Tél. 027 83 10 15

Arolla 2000m
 Tél. 027 83 13 78

**La Sage-Villa-
 La Forclaz** 1700m
 Tél. 027 83 12 80

Stations été/hiver à 24 km de Sion. Air pur et repos. Costumes et traditions. Nombreuses promenades et excursions. Ecole d'alpinisme. Guides. Skilifts, écoles suisses de ski. Ski de fond et de haute montagne. Patinoires, curling, pistes de luge. Hôtels, chalets et appartements, colonies, dortoirs, dancings. Prix modérés.



Prospectus et renseignements par votre agence de voyages, les offices du tourisme locaux ou l'Union valaisanne du tourisme, 1951 Sion, téléphone 027 22 21 02, télex 38 164

Foto: Schweizerische Verkehrszentrale