

**Zeitschrift:** Die Schweiz = Suisse = Svizzera = Switzerland : offizielle Reisezeitschrift der Schweiz. Verkehrszentrale, der Schweizerischen Bundesbahnen, Privatbahnen ... [et al.]

**Herausgeber:** Schweizerische Verkehrszentrale

**Band:** 54 (1981)

**Heft:** 7: Emme

## Werbung

### Nutzungsbedingungen

Die ETH-Bibliothek ist die Anbieterin der digitalisierten Zeitschriften. Sie besitzt keine Urheberrechte an den Zeitschriften und ist nicht verantwortlich für deren Inhalte. Die Rechte liegen in der Regel bei den Herausgebern beziehungsweise den externen Rechteinhabern. [Siehe Rechtliche Hinweise.](#)

### Conditions d'utilisation

L'ETH Library est le fournisseur des revues numérisées. Elle ne détient aucun droit d'auteur sur les revues et n'est pas responsable de leur contenu. En règle générale, les droits sont détenus par les éditeurs ou les détenteurs de droits externes. [Voir Informations légales.](#)

### Terms of use

The ETH Library is the provider of the digitised journals. It does not own any copyrights to the journals and is not responsible for their content. The rights usually lie with the publishers or the external rights holders. [See Legal notice.](#)

**Download PDF:** 30.03.2025

**ETH-Bibliothek Zürich, E-Periodica, <https://www.e-periodica.ch>**

# Emmental



## Gasthof zum Weiße Rößli 3532 Zäziwil

Emmentaler Ferien für die ganze Familie. Wandern und entdecken. SBB-Linie Bern-Luzern.

Vollpension Fr. 35.-, Lokalitäten für jeden Anlass, 20-300 Personen.

**Familie F. Hiltbrunner**  
Telefon 031 91 1532

## Langnau

das schöne Dorf im Emmental

Besuchen Sie das

### Heimatismuseum im «Chüechlihus»

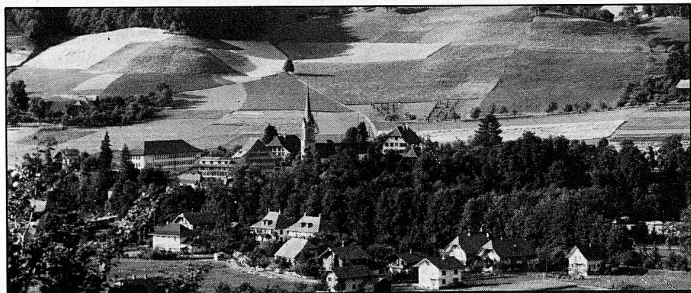
Auskunft erteilt: Tel. 035 2 18 19



...bereichert  
Ihren  
Frühstücks-  
tisch.

Chalet Alpina  
Käse AG,  
3400 Burgdorf

# CHALET



## Wanderland-Wunderland im Herzen der Schweiz

# Emmental

mit dem **reka**-Wanderpass

Auskunft, Prospekte

Wandervorschläge: **Verkehrsverband Emmental 3550 Langnau 035 2 42 52**

### Herrliches Ausflugs-, Ferien- und Wandergebiet

Mannigfaltige Ausflugsmöglichkeiten zu prächtigen Aussichtspunkten. Historische Schlösser mit interessanten Museen. Heimelige Dörfer. Gepflegte Gaststätten, Hotels und Kurhäuser. Ferienwohnungen. Frei- und Hallenbäder.

### Lützelflüh verdient Ihr Interesse



u. a. die kleine  
Ausstellung

### «Gotthelf-Stube»

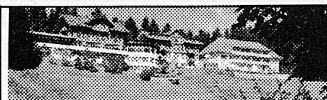
im Pfarrhaus-Speicher

## EMMENTHALER HANDWEBEREI

Bei uns ist immer  
«**Tag der offenen Türen**»  
Sie sind also bei uns stets will-  
kommen.

Oder sollen wir Ihnen unseren  
Farbenprospekt und eine Auswahl  
zustellen?

3532 Zäziwil,  
Telefon 031 91 04 08



Hinauf auf die Moosegg mit prächtiger  
Aussicht auf das Emmental und die Alpen.  
Ruhiges Ferienhotel in windgeschützter  
Lage. Herrliche, reine Waldluft.  
Gepflegte Küche. Alle Zimmer mit fließen-  
dem Wasser. Im Neubau Zimmer mit Bad/  
WC. Postauto ab Worb Dorf VBW, Station  
Biglen oder Langnau (nur Sommerfahr-  
plan).

**Hotel-Kurhaus Moosegg i.E., Tel. 035  
2 22 03, Helen und Peter Egger**

Auskunft, Prospekte und  
Wandervorschläge:  
Verkehrsverband  
Emmental  
3550 Langnau  
Telefon 035 2 42 52

# HOTEL JUNGFRAU

2214 m

Kühboden am Eggishorn –  
Etappenort im Aletschgebiet  
Familie Herbert Volken-Fallert  
Bergführer und Skilehrer  
CH - 3984 Fiesch/Kühboden, Wallis  
Telefon 028 71 1988 / 71 2223



**SAAS GRUND** Wallis  
1550–2600 m

## Für deine Ferien

4500 Betten in Hotels, Chalets  
und Gruppenhäusern  
250 km Wanderwege  
Tennis – Minigolf – Hallenbäder

Auskunft: Verkehrsbüro  
3901 Saas Grund



# Saas-Fee

1800–3250 m ü. M.

Eine Fahrt  
mit den Bergbahnen

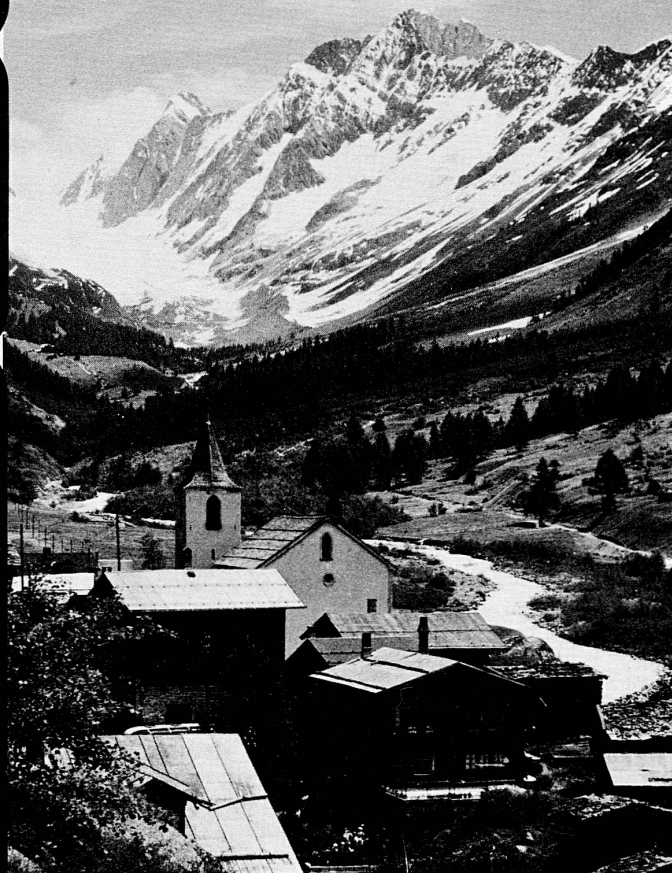
Längfluh 2870 m ü. M.  
Felskinn 3000 m ü. M.  
Plattjen 2570 m ü. M.

ist immer  
ein Erlebnis!

Felskinn – Skiplausch das ganze Jahr

Auskunft erteilt:  
Luftseilbahnen Saas Fee AG  
Tel. 028 57 14 14/15  
Automatischer Auskunftsdienst:  
Tel. 028 57 12 72

# WALLIS VALAIS



Prospectus et renseignements: Union valaisanne  
du tourisme, 1951 Sion, tél. 027 22 31 61, télex 38 164

GRIMENTZ  
SUISSE F.F.F.



Ses 200 habitants  
vous accueillent  
dans un village  
fleuri, pittoresque  
Piscine – Tennis  
Mini-golf – Nom-  
breux buts de pro-  
menade – Haute  
montagne

Hôtels – Apparte-  
ments  
Office de tourisme  
3961 Grimentz,  
tél. 027 65 14 93

# Sierre

Seule station  
climatique  
de la vallée  
du Rhône

Office du tourisme de Sierre  
et Salquenen  
Tél. 027 55 85 35

## Hôtel des Masques

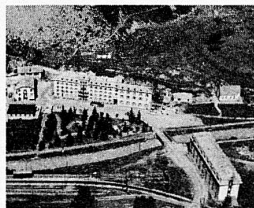
Anzère 1500 m, au cœur du Valais  
A station de classe, hôtel de grande  
classe



## Sonnenterrasse (Wallis) Bettmeralp 1938 m ü. M.

Immer z'friede...  
im Hotel Alpfriede

das bekannte Familienhotel.  
100 Betten. Erstklassige Küche.  
Herrliche Ambiance.  
Hotel Alpfrieden, Familie Hans  
Minnig, 3981 Bettmeralp,  
Telefon 028 27 22 32  
Bettmeralp –  
immer wieder ein Erlebnis!



## Hotel «Glacier du Rhône»

Am Kreuzpunkt der Strasse von Conches, des Furka-  
und Grimselpasses – die traditionelle, behagliche Gast-  
stätte am Fusse des Rhonegletschers. – Nur noch die-  
sen Sommer besteht die Gelegenheit für die einzigar-  
tige Bahnfahrt auf der Bergstrecke von Oberwald nach  
Gletsch. – Besuchen Sie diese abgelegene Gegend –  
den Anziehungspunkt aller Naturforscher und Naturbe-  
geisterten. Ausgangspunkt für reizvolle Wanderungen  
und Autofahrten. Buffet-Express, Imbiss-Kiosk, Café  
und Restaurant. Grosser Parkplatz. 1800 m ü. M.

Familie Seiler, Gletsch

Telefon 028 73 15 15/16

# crans - montana

SUR-SIERRE VALAIS SUISSE 1500–3000 m

du soleil sur un plateau!  
mêmes prix qu'en 1976

Semaines forfaitaires de golf, tennis et ski alpin/fond, dès Fr. 375.–  
Open suisse de golf: 26.–30.8.81  
Tournoi intern. de tennis: 21.–26.7.81

Renseignements + prospectus:  
Office du tourisme  
3962 Montana, tél. 027 41 30 41, tx 38 203  
3963 Crans, tél. 027 41 21 32, tx 38 173

Coupe du monde FIS: Descente hommes le 20.12.81

HAUTE-NENDAZ, terrasse ensoleillée  
au cœur des promenades des bisces,  
200 km de chemins pédestres. Nom-  
breux chalets et appartements à louer.  
Hôtels et pensions, piscine, tennis,  
places de jeux pour enfants. Télé-  
cabine et télésiège; animation  
Office du tourisme  
Tél. 027 88 14 44  
1961 HAUTE-NENDAZ  
Télex 38 643

haute  
nendaz

# VERBIER 1500–3023 m

«FITNESS et NATURE»

Au cœur des Alpes les plus méridionales de Suisse, VERBIER  
vous propose le forfait-été: 7 jours en demi-pension  
+ abonnement sportif (piscine, mini-golf, Téléverbier)  
dès Fr. 280.–. 36 hôtels, 1000 chalets et appartements.  
Important réseau de promenades, approach-golf, chemin des chamois  
dans la réserve naturelle de Bagnes, promenades botaniques, tournois  
sportifs, fitness.

Renseignements: Office du tourisme, CH - 1936 Verbier,  
tél. 026 7 62 22



# VALAIS

Pays d'accueil  
et de soleil