

**Zeitschrift:** Die Schweiz = Suisse = Svizzera = Switzerland : offizielle Reisezeitschrift der Schweiz. Verkehrszentrale, der Schweizerischen Bundesbahnen, Privatbahnen ... [et al.]

**Herausgeber:** Schweizerische Verkehrszentrale

**Band:** 55 (1982)

**Heft:** 7: Morges Rolle Nyon : 3 Genferseestädtchen gesehen von 3 Photographen = 3 petites villes vues par 3 photographes = 3 cittadine sul Lemano viste da 3 fotografi = 3 towns on the Lake of Geneva as seen by 3 photographers

## Werbung

### Nutzungsbedingungen

Die ETH-Bibliothek ist die Anbieterin der digitalisierten Zeitschriften. Sie besitzt keine Urheberrechte an den Zeitschriften und ist nicht verantwortlich für deren Inhalte. Die Rechte liegen in der Regel bei den Herausgebern beziehungsweise den externen Rechteinhabern. [Siehe Rechtliche Hinweise.](#)

### Conditions d'utilisation

L'ETH Library est le fournisseur des revues numérisées. Elle ne détient aucun droit d'auteur sur les revues et n'est pas responsable de leur contenu. En règle générale, les droits sont détenus par les éditeurs ou les détenteurs de droits externes. [Voir Informations légales.](#)

### Terms of use

The ETH Library is the provider of the digitised journals. It does not own any copyrights to the journals and is not responsible for their content. The rights usually lie with the publishers or the external rights holders. [See Legal notice.](#)

**Download PDF:** 15.03.2025

**ETH-Bibliothek Zürich, E-Periodica, <https://www.e-periodica.ch>**

# HOTEL JUNGFRAU



In der grössten Fussgängerzone der Alpen!

Familie Herbert Volken-Fallert

**Bergführer und Skilehrer**

CH-3984 Fiesch/Kühboden, Wallis  
Telefon 028 71 1988 / 712223

HAUTE-NENDAZ, terrasse ensoleillée au cœur des promenades des bisces, 200 km de chemins pédestres. Nombreux chalets et appartements à louer. Hôtels et pensions, piscine, tennis, places de jeux pour enfants. Télécabine et télésiège; animation.

Nouveau: ski d'été.

Office du tourisme

Tél. 027 88 1444

1961 HAUTE-NENDAZ

Télex

38643



# HOTEL Michel

CH-3906 SAAS-FEE

Familienhotel gehobener Mittelklasse unter persönlicher Führung des Besitzerehepaares! Alle Zimmer mit Balkon, Bad und WC sowie Selbstwahltelefon und Radio. Stark ermässigte Halbpensionspreise: Juni, September und Oktober.

Propr.: E. u. J. Bumann-Fux  
Telefon 028 57 21 18

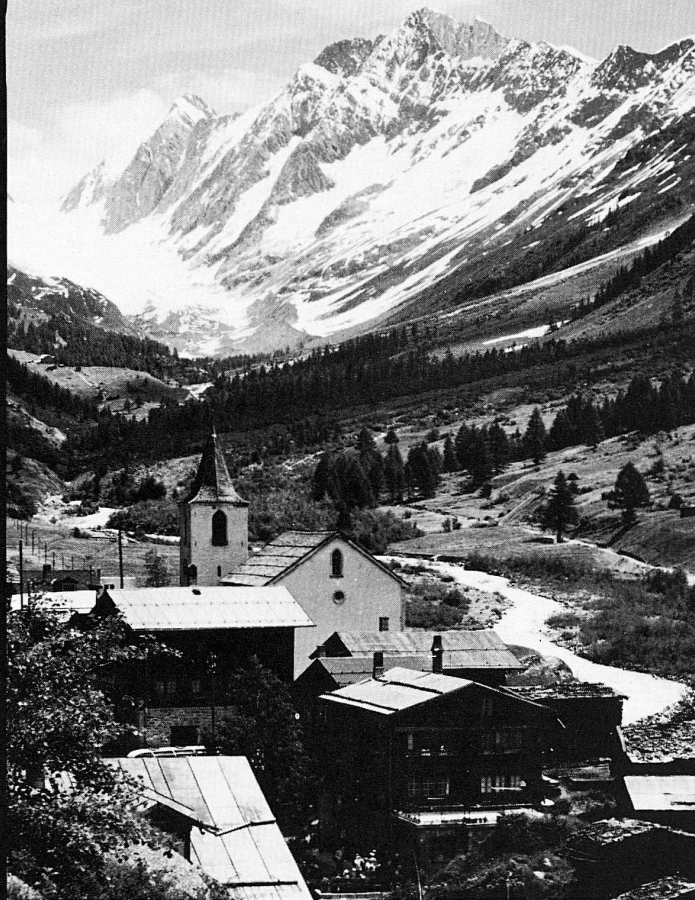
# St. Niklaus VS Gasenried Herbrigen, Rittinen

Der Kurort für Wanderer mit sehr gesunder Luft. Tennisplätze, Hallenschwimmbad, Wanderwege usw., gepflegte Hotels und Privat-Ferienwohnungen.

Nähere Auskünfte erteilt  
Verkehrsverein St. Niklaus,  
Telefon 028 56 16 15

# WALLIS

# VALAIS



Prospectus et renseignements: Union valaisanne du tourisme, 1951 Sion, tél. 027 223161, télex 38164

## Zermatt, 1620 m, autofrei Preiswerte Ferien nach Mass

Meridionales alpines Bioklima, 388 km Wanderwege – Bergsteigerzentrum

Snow Beach: Grösstes Sommerski-gelände der Alpen

11.7.–4.9. Sommerskischule, Pauschale Fr. 235.– pro Woche.

11 Hallenbäder – 16 Tennisplätze – 2 Tennishallen – Vita-Parcours

**Auskunft:** Verkehrsbüro

3920 Zermatt, Tel. 028 67 1031

Telex 38130

## Hotel Garni

### La Collina \*\*\*\*

Saas Fee



- Erhöhte, ruhige Lage, Nähe Parkplatz
- 30 Betten – exklusive Einrichtung
- Hallenbad
- Solarium – Sauna
- Hotel-Bar – Snacks

Familie César Zurbriggen

Bergführer und Skilehrer, Tel. 028 57 1938

## ZERMATT

### Hotel Adonis\*\*\*

Das gepflegte Frühstückshotel an ruhiger Lage, 3 Minuten zur Talstation Kl. Matterhorn. Alle Zimmer mit Bad oder Dusche, WC, Radio und Telefon. Sauna und Solarium. Rustikaler Aufenthaltsraum mit Bar.

Tel. 028 67 34 27, Zermatt.

# VALAIS

## Pays d'accueil et de soleil

# VERBIER

1500–3300 m

FITNESS + NATURE + SKI D'ÉTÉ

Station familiale par excellence; 1200 possibilités de logement: en hôtels, chalets, appartements  
**Semaines vertes:** de juin à octobre; animations: culturelles et sportives; Centre sportif: tennis, piscine alpine chauffée, approach golf (unique en Suisse), promenades accompagnées, cours en botanique et dessin, pétanque, soirées folkloriques, soirées musicales

Ecole d'alpinisme; réserve naturelle: à proximité; Ski d'été:  
Tortin-Col des Gentiannes 2700–3100 m, 1 cabine à 125 personnes,  
2 télégliaciers, ski de fond, restaurant

**Coupe du monde FIS:** Descente dames le 20.1.83

Renseignements: Office du tourisme, CH-1936 Verbier  
Tél. 026 7 62 22



# SAAS GRUND

- Für Sie und Ihre Familie
- 4000 Betten in Hotels und Chalets
- 280 km Wanderwege

Rufen Sie uns an, wir vermitteln Ihnen gerne eine passende Unterkunft.

Verkehrsverein, 3901 Saas Grund, Telefon 028 57 24 03



Ruhig und bequem fährt man vom internationalen Eisenbahnknotenpunkt Brig mit der **Brig-Visp-Zermatt-Bahn** ins Herz der höchsten Schweizer Alpen nach Zermatt, am Fusse des Matterhorns.

Ein unvergessliches Erlebnis ist die Fahrt mit der **Zahnradbahn** auf den **Gornergrat**, 3089 m ü. M., dem berühmten Aussichtsberg inmitten der höchsten Viertausender des schweizerischen Alpengebietes.

Sozusagen als Fortsetzung der Gornergratbahn erschliesst die **Luftseilbahn Gornergrat-Hohtälli-Stockhorn** eine noch umfassendere Rundschau. Endstation 3407 m ü. M.

Gratisparkplätze in Visp für Reisende Richtung Zermatt. Günstige Familienbillette.

Auskunft und Prospekte: Direktion der Brig-Visp-Zermatt- und der Gornergrat-Bahn, 3900 Brig, Tel. 028 23 13 33



fiesch  
im Matterhorn  
gebiet

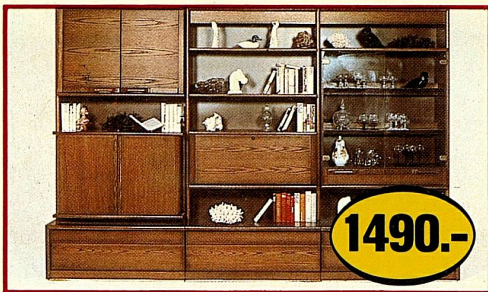
# \*\*\* HOTEL CHRISTANIA

Familien Grandi & Allet, 3984 Fiesch – Telefon 028 / 71 21 12

Das neue komfortable Hotel befindet sich mitten im Dorfzentrum von Fiesch, abseits des Durchgangsverkehrs.

Seine Lage garantiert dem Gast wichtige Erholungsfaktoren wie Sonne, Ruhe und einen schönen Ausblick.

Pauschalwochen Sommer und Winter.



**1490.-**

Fein verarbeitete Element-Wohnwand in Eiche mit massiven Griffleisten, TV-Abteil, Besteckschubladen, Bar/Sekretär usw. nur **1980.-**

Jetzt zugreifen! – Einmalige Gelegenheit!  
 Teilweise mit voller Garantie!  
**Amtl. bewilligt:**  
 Saison 1.7. – 21.7.  
**Schluss-Verkauf**  
 Sonder-Verkauf  
 Wir stossen postenweise Einzelstücke ab mit teilweisen Reduktionen bis **70%**



**1790.-**

Rustikale Element-Stollenwand, in Eiche furniert, Schweizer Qualität, mit grosser Vitrine, Haus-Bar und extratiefen Schubladen, Länge ca. 350 cm nur **2895.-**



**1890.-**

Sehr solide Eck-Polstergarnitur mit strapazierbarem Raschel-Cord-Bezug. Anatomisch richtige Rückenpolsterung, 6plätzig, wie Bild nur **2640.-**



**3690.-**

Einmalige Echt-Nappaleder-Garnitur mit massivem Holzgestell, ganze Kombination mit Sofa 3plätzig, Sofa 2plätzig und Fauteuil nur **4550.-**



**1450.-**

3teil. Element-Wohnwand in Eiche rustikal mit Beleuchtungen. Länge ca. 260 cm nur **1890.-**



**578.-**

Nordische Kiefer-Polstergroupe, Sofa 3plätzig, Sofa 2plätzig und Fauteuil nur **795.-**



**2270.-**

Zeitlose Eck-Polstergroupe mit Federkernpolsterung und attraktivem Stoffbezug – praktische Eck-ETagere, komplett nur **2790.-**



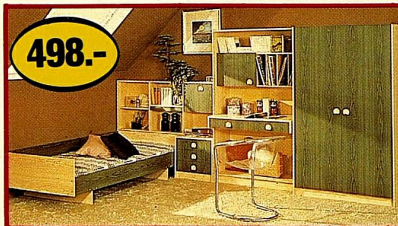
**598.-** **99.-**

Boris – Attraktive Essgruppe in echt Eiche/Esche, tabakfarbig gebeizt, Auszugstisch mit 1 Einlage nur **755.-**



**228.-**

1 Posten Kajütenbetten 190/90 cm in massiver Buchel inkl. Leiter und Roll-Lättli nur **298.-**



**498.-**

Nochmals ca. 60 Studios, 4teilig, mit Schrank/Schreib-Element, Nachttisch, ohne Bettüberbau, sogar mit Lättlicouch nur **658.-**



**895.-**

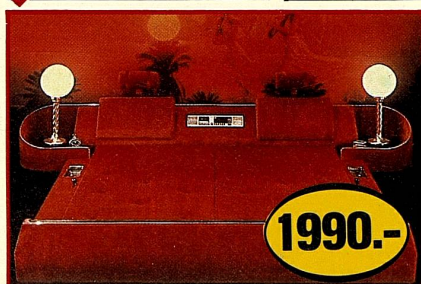
Studio Hit, 2farb., 5teil. wie Bild, jedoch ohne Dekorationen nur **1090.-**

**ORIENT-TEPPICH**  
 Durch Direkt-Import, darum so billig!  
 Z. B. Indischer Mir, ca. 170/230 cm  
 (ca. 180.000 Knoten/m<sup>2</sup>) nur **19.-**  
**AUSLEGETEPPICHE**  
 150 verschiedene Qualitäten, ab 13.50 m<sup>2</sup>  
**VORHÄNGE**  
 Sie bringen die Sonne ... wir nähren für Sie  
 zu Selbstkosten!  
**BETTWÄSCHE**  
 Modische Bettwäsche-Sets, bestehend aus  
 100% Cotton, 100% Stretch-Leintüchern,  
 2 Bettdecken, 2 Pulmen, ab 120.-

**Jetzt einmalige Gelegenheiten**  
**Nur solange Vorrat reicht**  
**Gratislagerung**  
**Teilzahlung**

**Möbel Märki**

**Hunzenschwil / Aarg.** Mo bis Fr 8-21 Uhr Samstag bis 17 Uhr  
**Seewen/Schwyz** Täglich 8-18.30 Uhr Mittwoch bis 21 Uhr  
**Frelenbach-Pfäffikon** Mo bis Fr 9-21 Uhr Samstag bis 17 Uhr  
**Root-Luzern** bis 15.7. Täglich 8-18.30 Uhr Mittwoch bis 21 Uhr  
**Spreitenbach im Tivoli** Mo bis Fr 10-21 Uhr Samstag 8-17 Uhr  
**Zürich-Schwamendingen** Täglich 9-18.30 Uhr Donnerstag bis 21 Uhr



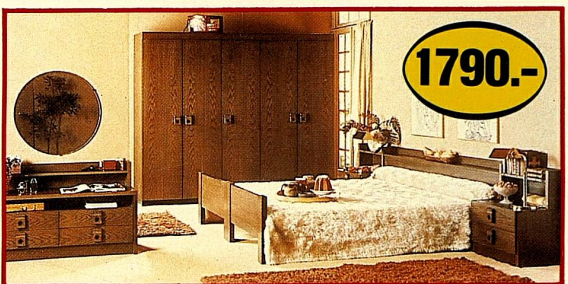
**1990.-**

Polsterbett, Qualitäts-Unter- und Obermatratzen inbegriffen. Mit Fusshochlagerung und autom. Kopfhochlage, Stoff braun/beige. Jetzt nur **2850.-**. Bei Abholung nur **2595.-**



**890.-**

Attraktives Polsterbett mit Bettkasten, Grösse ca. 150/200 cm nur **995.-**



**1790.-**

Schweizer Qualitäts-Schlafzimmer in Eiche, mit handwerklichen Stollenbetten, 5türigem Hochschrank nur **1990.-**