

Zeitschrift: Die Schweiz = Suisse = Svizzera = Switzerland : offizielle Reisezeitschrift der Schweiz. Verkehrszentrale, der Schweizerischen Bundesbahnen, Privatbahnen ... [et al.]

Herausgeber: Schweizerische Verkehrszentrale

Band: 55 (1982)

Heft: 10: Die Schweizer Grenze = Il confine svizzero = La frontière suisse = The Swiss Frontier

Werbung

Nutzungsbedingungen

Die ETH-Bibliothek ist die Anbieterin der digitalisierten Zeitschriften. Sie besitzt keine Urheberrechte an den Zeitschriften und ist nicht verantwortlich für deren Inhalte. Die Rechte liegen in der Regel bei den Herausgebern beziehungsweise den externen Rechteinhabern. [Siehe Rechtliche Hinweise.](#)

Conditions d'utilisation

L'ETH Library est le fournisseur des revues numérisées. Elle ne détient aucun droit d'auteur sur les revues et n'est pas responsable de leur contenu. En règle générale, les droits sont détenus par les éditeurs ou les détenteurs de droits externes. [Voir Informations légales.](#)

Terms of use

The ETH Library is the provider of the digitised journals. It does not own any copyrights to the journals and is not responsible for their content. The rights usually lie with the publishers or the external rights holders. [See Legal notice.](#)

Download PDF: 30.03.2025

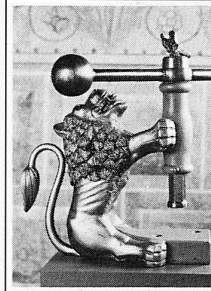
ETH-Bibliothek Zürich, E-Periodica, <https://www.e-periodica.ch>

Museen Musées



Schloss Arenenberg Napoleon-Museum

Das Napoleon-Museum Arenenberg ist mit Ausnahme des Montagvormittags täglich geöffnet:
 Vom 1. Mai bis 30. September: 9–12 und 13.30–18 Uhr
 im April und Oktober: 10–12 und 13.30–17 Uhr
 vom 1. November bis 31. März: 10–12 und 13.30–16 Uhr
 November bis Februar den ganzen Montag geschlossen.
 Der Konservator bittet grössere Gesellschaften um Voranmeldung:
 Willi Hugentobler, 8268 Mannenbach
 Telefon: Schloss 072 64 18 66, Wohnung 64 13 23



Museum des Kantons Thurgau Frauenfeld

Historisches Museum im Schloss: Geöffnet Di bis So von 14 bis 17 Uhr. Am Mi, Sa und So Eintritt frei

Naturwissenschaftliches Museum im Luzernerhaus, Freie Strasse 24: Geöffnet Mi, Sa und So von 14 bis 17 Uhr. Eintritt frei

Kunstsammlung im Haus Sonnenberg, Ringstrasse 16: Geöffnet Mi, Sa und So von 14 bis 17 Uhr. Eintritt frei

Abegg-Stiftung Riggisberg

Ständige Ausstellung angewandter Kunst

Wechselausstellung 1982:
**Der gedeckte Tisch
 Leinendamaste des 16.
 bis 19. Jahrhunderts**

Öffnungszeiten:
 9. Mai bis 24. Oktober
 täglich 14 bis 17 Uhr
 Postauto ab Bern-Schanzenpost
 13.45 bis Stiftung,
 zurück nach Bern 17.03 ab Stiftung

Exposition permanente d'art appliqué

Exposition temporaire 1982:
**Le linge damassé et l'art
 de la table du XVI^e
 au XIX^e siècle**

Ouverture: 9 mai au 24 octobre
 tous les jours de 14 à 17 heures
 Autocar postal direct de la gare
 de Berne, départ 13 h 45 et retour
 départ de la Fondation Abegg 17 h 03



Edouard Manet,
 «Au café», 1878

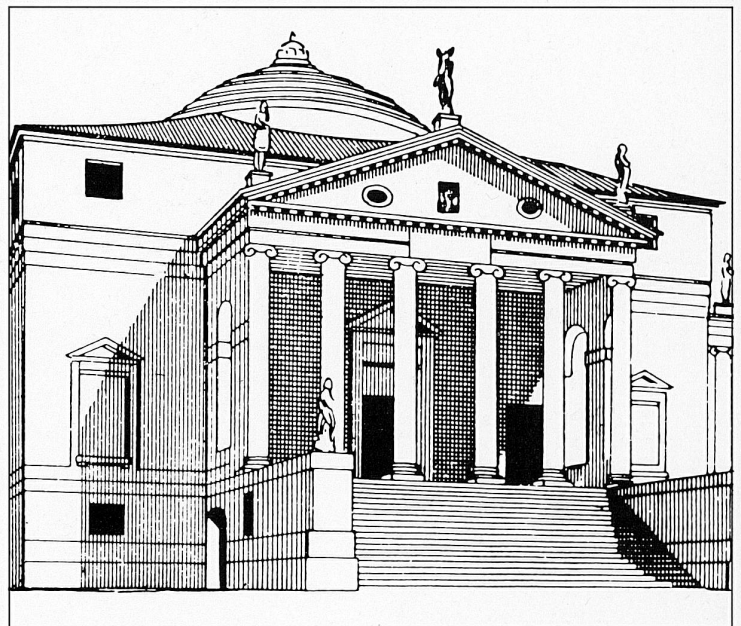
Sammlung Oskar Reinhart

«Am Römerholz»
 Haldenstrasse 95
 8400 Winterthur
 Tel. 052 23 41 21

geöffnet
 täglich 10–16 Uhr,
 Montag geschlossen

Ehemalige Privatsammlung von Dr. h. c. Oskar Reinhart, die als Schenkung an die Eidgenossenschaft seit 1970 öffentlich zugänglich ist.

Alte Meister (Cranach, Bruegel, Grünewald, Holbein u. a.) –
 Französische Malerei von Poussin, Corot, Daumier bis Cézanne



KUNSTMUSEUM LUZERN

Robert-Ziind-Strasse 1, Postfach
 CH-6002 Luzern, Telefon 041 23 92 42

Sommerausstellungen im
 Rahmen der Intern. Musikfest-
 wochen Luzern:

CHAIM SOUTINE

Retrospektive
 31.8.–31.10.82

3.10. bis 14.11.82

Junge

Schweizer Künstler

Nr. 13: Al Meier, Zürich
 Nr. 14: Thomas Stalder, Luzern

Tägl. 10–12, 14–17 Uhr,
 Mi auch 19.30–21.30 Uhr.
 Ab 1.10.82 montags
 geschlossen

SCHWEIZERISCHES PTT-MUSEUM

3030 Bern, Helvetiaplatz 4

Erneuerte permanente Ausstellung über die Geschich-
 te der Post und des Fernmeldewesens

Wertzeichensammlung PTT – eine der grössten und
 kostbarsten der Welt

Geöffnet: Werktags 9–12 und 14–17 Uhr
 An Sonntagen 10–12 und 14–17 Uhr
 Montagvormittag und an hohen Feiertagen
 geschlossen

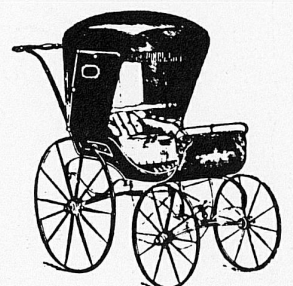
Eintritt frei

Ausstellungen im Helmhaus, Zürich

Öffnungszeiten: Di–So 10–18 Uhr,
 Do auch 20–22 Uhr,
 Mo geschlossen, Eintritt frei.

5. September
 bis 10. Oktober 1982

**Aus den
 Ateliers der Roten Fabrik**





Aroma in Milde



7 mg ^{Teer}
0,6mg ^{Nikotin}
dreifacher Charcoal-Filter